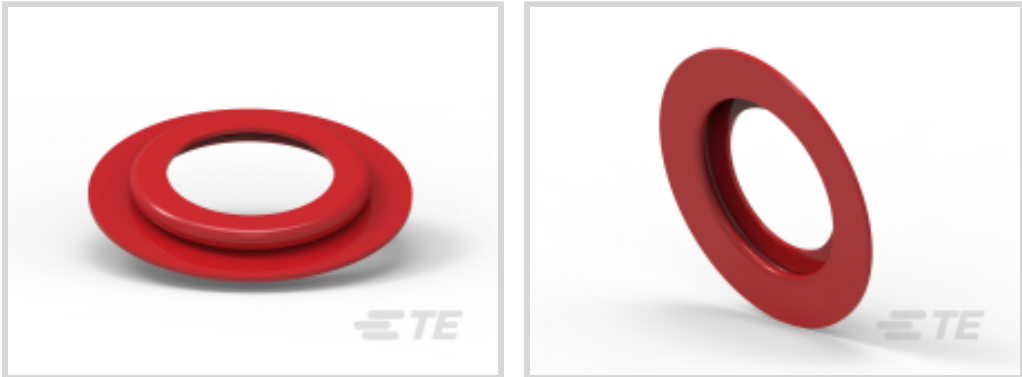




Energia e Distribuição > Dispositivos de Proteção Contra Surtos (DPS), Isoladores e Isolamento > Coberturas e Acessórios para Isoladores Elétricos



Tipo de isolador/ANSI: **Porcelana**

Classe de tensão: **All**

Características

Características do tipo do produto

Installation Technology	Heat Shrink
Tipo de isolador/ANSI	Porcelana

Características elétricas

Classe de tensão	All
------------------	-----

Características do corpo

Cor do produto primário	Vermelho
Material do isolador	Porcelana

Dimensões

Faixa de diâmetro da saia externa do isolador	246 – 267[9.8 – 10.5]
---	-----------------------

Condições de uso

Intervalo amplo de temperatura de operação	0 – 105[32 – 221]
--	-------------------

Operação/Aplicação

Equipamento	Buchas/isoladores
Power Component Application Type	Substation

Conformidade

Para obter a documentação de conformidade, visite a página do produto em [TE.com](#)>

Diretiva RoHS da UE 2011/65/UE	Compliant
Diretiva ELV da UE 2000/53/CE	Compliant
China RoHS 2 Diretiva MIIT Ordem nº 32, 2016	有害物质含量符合标准要求 No Restricted Substance(s) Above Threshold



Regulamento REACH da UE (CE) N° 1907/2006

Current ECHA Candidate List: JUNE 2025 (250)  
Candidate List Declared Against: JUNE 2024 (241)  
Does not contain REACH SVHC

Teor de halogênio

Low Halogen - Br, Cl, F < 900 ppm per homogenous material. Also BFR/CFR/PVC Free

Capacidade de processo de solda

Not applicable for solder process capability

Isenção de responsabilidade de conformidade do produto

Essas informações são fornecidas com base em averiguação razoável de nossos fornecedores e representam nosso conhecimento atual com base nas informações fornecidas. Essas informações estão sujeitas a alterações. Os códigos de peças que a TE identificou como em conformidade com a RoHS da UE têm uma concentração máxima de 0,1% em peso (materiais homogêneos) de chumbo, cromo hexavalente, mercúrio, PBB, PBDE, DBP, BBP, DEHP, DIBP e 0,01% de cádmio, ou se qualificam para isenção a esses limites conforme definido nos Anexos da Diretiva 2011/65/EU (RoHS2). Os produtos elétricos e eletrônicos acabados terão marcação CE como exigido pela Diretiva 2011/65/UE. Os componentes podem não ter a marcação CE. Os códigos de peças que a TE identificou como em conformidade com a ELV da UE têm uma concentração máxima de 0,1% em peso (materiais homogêneos) de chumbo, cromo hexavalente, mercúrio, PBB, PBDE, DBP, BBP, DEHP, DIBP e 0,01% de cádmio, ou se qualificam para isenção a esses limites conforme definido nos Anexos da Diretiva 2000/53/EU (ELV). Em relação aos Regulamentos REACH, as informações da TE sobre SVHCs (Substâncias de Alta Preocupação) em artigos para este código de peça ainda são baseadas na "Orientação sobre os requisitos para substâncias nos artigos" (Versão: 2, abril de 2011) da Agência Química Europeia (ECHA), aplicando-se o peso de 0,1% para o limite de concentração em peso do produto acabado. A TE está ciente da decisão do Tribunal de Justiça Europeu de 10 de setembro de 2015, também conhecida como O5A (Once An Article Always An Article), que afirma que, em caso de "objeto complexo", o limite para uma SVHC deve ser aplicado tanto ao produto como um todo quanto, simultaneamente, a cada um dos artigos que fazem parte de sua composição. A TE avaliou essa decisão com base na nova ECHA "Orientação sobre requisitos para substâncias em artigos" (junho de 2017, versão 4.0) e atualizará suas declarações em concordância.

Peças compatíveis

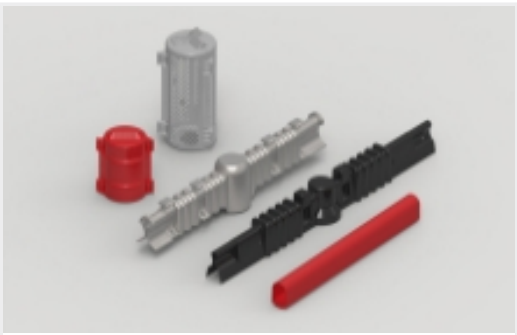


Código da peça da TE 359849-000  
[HVCE-289/269-11\(B3\)](#)



Código da peça da TE 332615-000  
[HVCE-205/184-01-\(B-6\)](#)

Também na série | **RAYCHEM HVCE**



Coberturas e Acessórios para Isoladores Elétricos(13)

Clientes também compraram



Código da peça da TECAT-ELB  
Cotovelo de quebra de carga: 200 A, 15 e 25 kV



Código da peça da TECP4638-000  
BCIC-G-HZPOR/3.5D-795-B6



Código da peça da TE53963-1  
TERMINAL,PIDG PVF2 R 16-14HD 4



Código da peça da TECAT-AMPACT-AL  
Conectores de derivação de cunha AMPACT



Código da peça da TE7-1423162-5  
7022ACX=RLY,STD,OFF,2P,120VAC,15SEC,X OP



Código da peça da TE1443209-1  
CONNECTOR, 1351 KCMIL-636



Código da peça da TE6-1423157-2  
7012ADT=RLY,STD,ON,2P,120AC,5

Documentos

Fichas de dados e páginas de catálogo  
HIGH VOLTAGE CREEPAGE EXTENDERS (HVCE)

Inglês