



Automotive Parts > Caixas de Distribuição de Energia > Componentes Modulares



Tipo de componente: **Suporte de Fusíveis**
Tipo de fusível: **Fusível em miniatura**
Número de Fusos (mínimo): **16**
Número de posições: **16**
Recurso de bloqueio primário: **Corpo Limpo**

Características

Características do tipo do produto

Tipo de componente	Suporte de Fusíveis
Tipo de fusível	Fusível em miniatura
Recurso de bloqueio primário	Corpo Limpo

Recursos de configuração

Número de Fusos (mínimo)	16
Número de posições	16

Características elétricas

Arquitetura de tensão nominal	12
Tensão de operação	12

Características do corpo

Bloqueio secundário	Sim
---------------------	-----

Condições de uso

Intervalo amplo de temperatura de operação	-40 – 85[-40 – 185]
--	---------------------

Normas da indústria

Classificação de inflamabilidade UL	UL 94HB
Classificação IP	IP2X

Outro

--	--



Acoplamento com outros módulos TE	Sim
-----------------------------------	-----

Conformidade

Para obter a documentação de conformidade, visite a página do produto em [TE.com](#)>

Diretiva RoHS da UE 2011/65/UE	Compliant
Diretiva ELV da UE 2000/53/CE	Compliant
China RoHS 2 Diretiva MIIT Ordem nº 32, 2016	有害物质含量符合标准要求 No Restricted Substance(s) Above Threshold
Regulamento REACH da UE (CE) Nº 1907/2006	Current ECHA Candidate List: JUNE 2025 (250) Candidate List Declared Against: JUNE 2025 (250) Does not contain REACH SVHC
Teor de halogênio	Low Halogen - Br, Cl, F < 900 ppm per homogenous material. Also BFR/CFR/PVC Free
Capacidade de processo de solda	Not applicable for solder process capability

Isenção de responsabilidade de conformidade do produto

Essas informações são fornecidas com base em averiguação razoável de nossos fornecedores e representam nosso conhecimento atual com base nas informações fornecidas. Essas informações estão sujeitas a alterações. Os códigos de peças que a TE identificou como em conformidade com a RoHS da UE têm uma concentração máxima de 0,1% em peso (materiais homogêneos) de chumbo, cromo hexavalente, mercúrio, PBB, PBDE, DBP, BBP, DEHP, DIBP e 0,01% de cádmio, ou se qualificam para isenção a esses limites conforme definido nos Anexos da Diretiva 2011/65/EU (RoHS2). Os produtos elétricos e eletrônicos acabados terão marcação CE como exigido pela Diretiva 2011/65/UE. Os componentes podem não ter a marcação CE. Os códigos de peças que a TE identificou como em conformidade com a ELV da UE têm uma concentração máxima de 0,1% em peso (materiais homogêneos) de chumbo, cromo hexavalente, mercúrio, PBB, PBDE, DBP, BBP, DEHP, DIBP e 0,01% de cádmio, ou se qualificam para isenção a esses limites conforme definido nos Anexos da Diretiva 2000/53/EU (ELV). Em relação ao Regulamento REACH, as informações que a TE fornece sobre substâncias SVHC em artigos para este código de peça baseiam-se na mais recente "Orientação sobre os requisitos para substâncias nos artigos" da Agência Europeia de Produtos Químicos (ECHA) publicada nesta URL: <https://echa.europa.eu/guidance-documents/guidance-on-reach>

Peças compatíveis



Código da peça da TE 2141031-2
FIXATION,BRAKET FOR BOX,ASSY



Código da peça da TE 2141031-1
FIXATION,BRAKET FOR BOX,ASSY

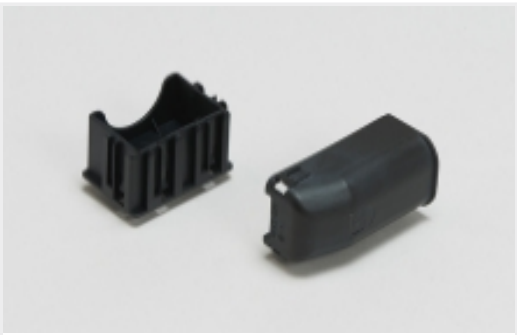


Código da peça da TE CAT-AM705-T273
AMP MCP, RECEPTÁCULO E ABA



Código da peça da TE 1-2141095-1
FUSE BOX HSG,HARD WIRED,PILOT PART

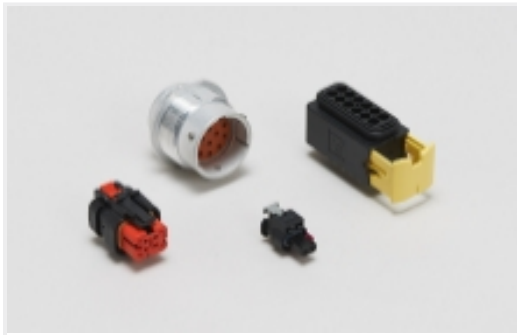
Também na série | Caixa de Fusíveis e Relés Conectada por Cabo Modular



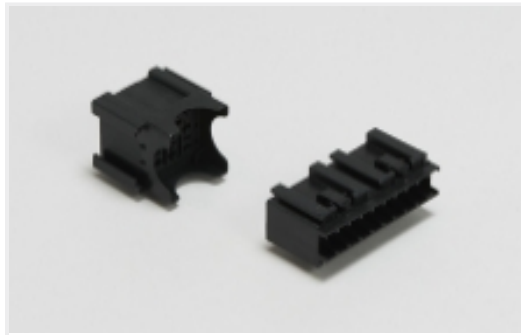
Acessórios para Caixas de Distribuição Cabeadas(12)



Automotive Signal & Power Connector Housings(1)



Carcasas para Conectores Automotivos(1)



Componentes Modulares(16)



Outros Acessórios para Conexões Automotivas(1)

Clientes também compraram



Código da peça da TEYDIV44E23-35PNC009 RECP ASSY



Código da peça da TE42100-2 FF 250 REC 18-14AWG TPBR



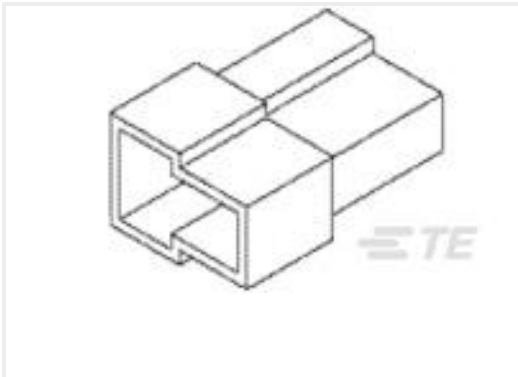
Código da peça da TE42460-2 FF 250 TAB 18-14AWG TPBR



Código da peça da TE144934-1 SHIELD MOS 26P ASS'Y



Código da peça da TE171638-1 MINI U-M-N-L PIN CONT. L.P



Código da peça da TE180908 FF 250 TAB HSG 2P NYLON NAT



Código da peça da TE1-1355877-1 AMP MCP 2.8, CONTACT LANCELESS



Código da peça da TE1658659-1 KIT,HDP-20,ENCLSUR,PLUG,SIZE 3



Código da peça da TE2141022-1 RELAY BOX ASSY,HARD WIRED



Código da peça da TEEK7277-000 202S142-25C-0

Documentos



Desenho do produto

FUSE BOX ASSY,HARD WIRED

Inglês

Arquivos CAD

Modelo de visualização do cliente

ENG_CVM_CVM_2141029-1_B.2d_dxf.zip

Inglês

3D PDF

3D

Modelo de visualização do cliente

ENG_CVM_CVM_2141029-1_B.3d_igs.zip

Inglês

Modelo de visualização do cliente

ENG_CVM_CVM_2141029-1_B.3d_stp.zip

Inglês

Ao baixar o arquivo CAD, aceito e concordo com os [Termos e Condições](#) de uso.

Fichas de dados e páginas de catálogo

MFINITY Modular Hard Wired Fuse and Relay Box

Inglês

Especificações do Produto

Especificações da aplicação

Inglês