



Conectores > Acessórios para Conectores > Hardware de Conectores



Função do acessório de hardware: Engate, travamento e retenção

Tipo de acessório para hardware de conector: Trava de parafuso macho

Material do produto primário: Aço Inoxidável, Liga de zinco

Temperatura de operação (máx): 150 [ 302 ]

Intervalo amplo de temperatura de operação: -55 – 150 [ '-67 – 302 ]

Características

Características do tipo do produto

Função do acessório de hardware	Engate, travamento e retenção
Tipo de acessório para hardware de conector	Trava de parafuso macho

Características do corpo

Material do produto primário	Aço Inoxidável, Liga de zinco
------------------------------	-------------------------------

Acessório mecânico

Tipo de hardware incluso	Macaco ponta macho e pino Spirol
Tamanho da rosca	6-32 [M3.5 x .6]
Revestimento de acabamento do produto	Cromado

Dimensões

Largura do produto	7.92[.312]
Comprimento do produto	47.19[1.858]
Altura do produto	7.92[.312]

Condições de uso

Temperatura de operação (máx)	150[302]
Intervalo amplo de temperatura de operação	-55 – 150['-67 – 302]



Características da embalagem

Método de embalagem	Saco
Quantidade de embalagem	100

Conformidade

Para obter a documentação de conformidade, visite a página do produto em [TE.com](#)>

Diretiva RoHS da UE 2011/65/UE	Compliant
Diretiva ELV da UE 2000/53/CE	Compliant
China RoHS 2 Diretiva MIIT Ordem nº 32, 2016	有害物质含量符合标准要求 No Restricted Substance(s) Above Threshold
Regulamento REACH da UE (CE) Nº 1907/2006	Current ECHA Candidate List: JUNE 2025 (250) Candidate List Declared Against: JUNE 2025 (250) Does not contain REACH SVHC
Teor de halogênio	Low Halogen - Br, Cl, F < 900 ppm per homogenous material. Also BFR/CFR/PVC Free
Capacidade de processo de solda	Not applicable for solder process capability

Isenção de responsabilidade de conformidade do produto

Essas informações são fornecidas com base em averiguação razoável de nossos fornecedores e representam nosso conhecimento atual com base nas informações fornecidas. Essas informações estão sujeitas a alterações. Os códigos de peças que a TE identificou como em conformidade com a RoHS da UE têm uma concentração máxima de 0,1% em peso (materiais homogêneos) de chumbo, cromo hexavalente, mercúrio, PBB, PBDE, DBP, BBP, DEHP, DIBP e 0,01% de cádmio, ou se qualificam para isenção a esses limites conforme definido nos Anexos da Diretiva 2011/65/EU (RoHS2). Os produtos elétricos e eletrônicos acabados terão marcação CE como exigido pela Diretiva 2011/65/UE. Os componentes podem não ter a marcação CE. Os códigos de peças que a TE identificou como em conformidade com a ELV da UE têm uma concentração máxima de 0,1% em peso (materiais homogêneos) de chumbo, cromo hexavalente, mercúrio, PBB, PBDE, DBP, BBP, DEHP, DIBP e 0,01% de cádmio, ou se qualificam para isenção a esses limites conforme definido nos Anexos da Diretiva 2000/53/EU (ELV). Em relação ao Regulamento REACH, as informações que a TE fornece sobre substâncias SVHC em artigos para este código de peça baseiam-se na mais recente "Orientação sobre os requisitos para substâncias nos artigos" da Agência Europeia de Produtos Químicos (ECHA) publicada nesta URL: <https://echa.europa.eu/guidance-documents/guidance-on-reach>

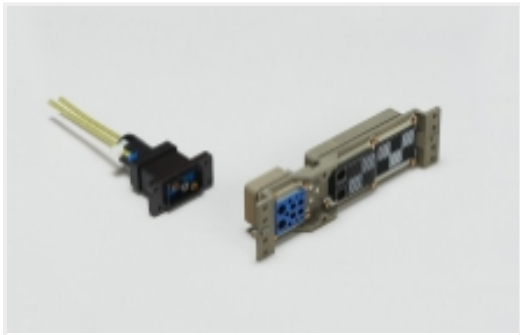
Também na série | [AMP Série M](#)



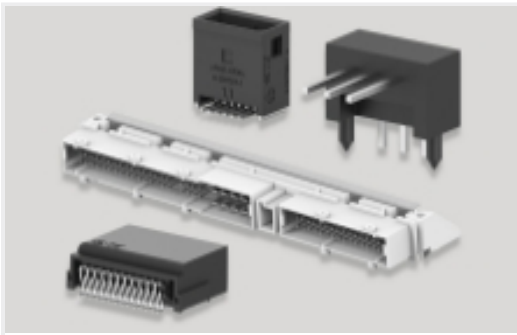
Alívio de Tensão para Conectores(13)



Conectores de Energia Retangulares (82)



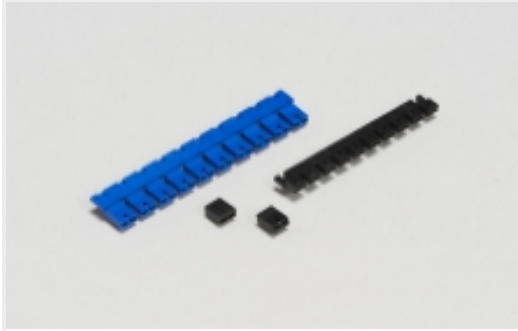
Conectores para Racks e Painéis(1)



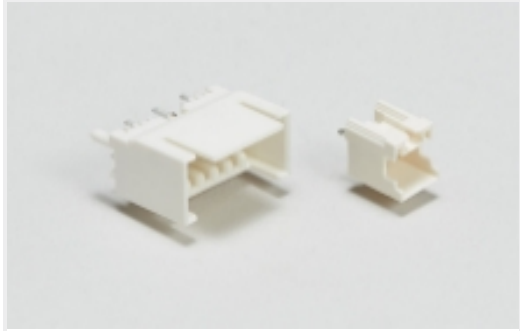
Conectores tipo Header e Receptáculos para Placas de Circuito Impresso(9)



Contatos para Conectores(51)



Derivação e Jumpers de Placa a Placa (3)

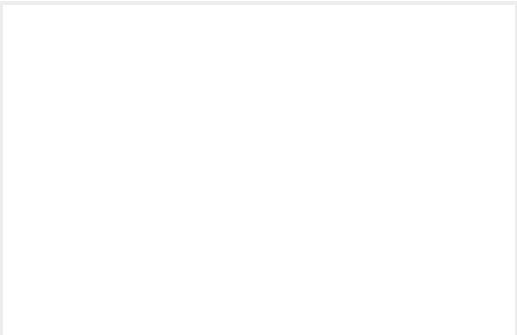


Receptáculos e Conectores de Fio a Placa(1)



Tampas e Coberturas para Conectores (14)

Cientes também compraram



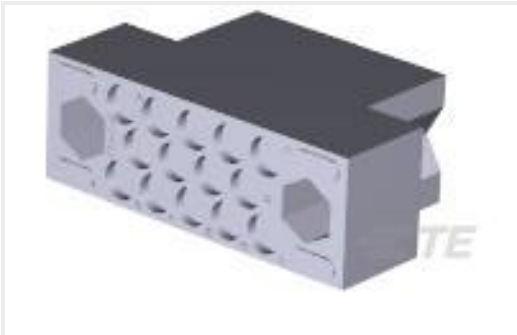
Código da peça da TECTJ-3A-04 RAIL ASSY



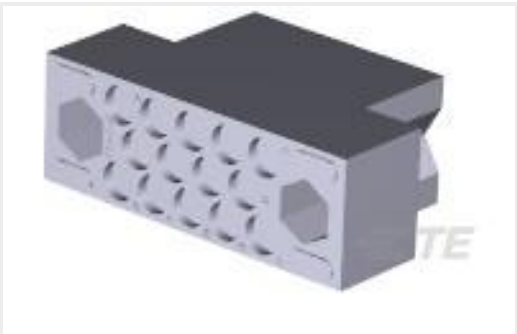
Código da peça da TE323763-000 55A1821-24-9/96-9CS2275



Código da peça da TECTJ-3D-05 RAIL ASSY



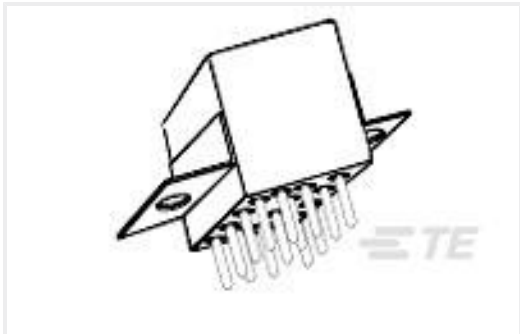
Código da peça da TE201298-1 FEMALE BLOCK 14 PL.



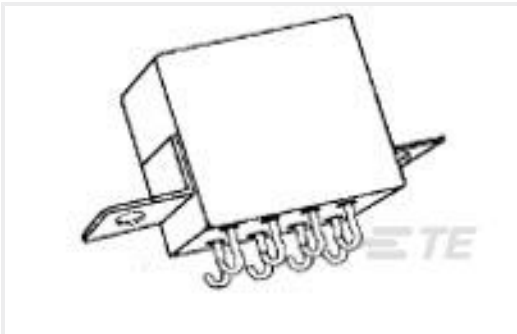
Código da peça da TE201298-3 FEMALE BLOCK 14 POS



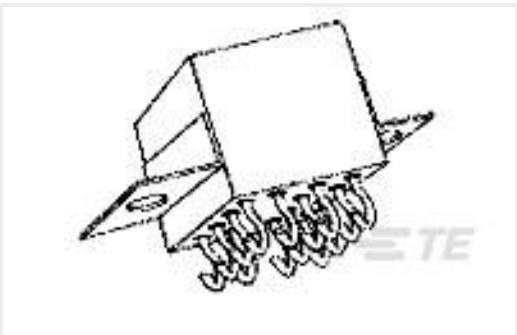
Código da peça da TE2-1617038-8 HMB1230K01P = M39016/22-005P



Código da peça da TE1617754-3 FCA-410-1522M=M83536/15-022M



Código da peça da TE5-1617758-2 FCB-205-0226M=M83536/2-026M



Código da peça da TE6-1617760-7 FCB-405-0521M=M83536/5-021M



Código da peça da TE3-1617004-3 B07D912BC1-0359 = RELAY.

Documentos



Desenho do produto

MALE J.S. ASSY. - SHORT

Inglês

Arquivos CAD

Modelo de visualização do cliente

ENG\_CVM\_203618-1\_E.3d\_igs.zip

Inglês

Modelo de visualização do cliente

ENG\_CVM\_203618-1\_E.3d\_stp.zip

Inglês

Modelo de visualização do cliente

ENG\_CVM\_203618-1\_E.2d\_dxf.zip

Inglês

3D PDF

Inglês

Modelo de visualização do cliente

ENG\_CVM\_CVM\_203618-1\_A.3d\_igs.zip

Inglês

Modelo de visualização do cliente

ENG\_CVM\_CVM\_203618-1\_A.3d\_stp.zip

Inglês

Modelo de visualização do cliente

ENG\_CVM\_CVM\_203618-1\_A.2d\_dxf.zip

Inglês

3D PDF

3D

Ao baixar o arquivo CAD, aceito e concordo com os [Termos e Condições](#) de uso.

Fichas de dados e páginas de catálogo

M\_SERIES\_PIN\_AND\_SOCKET\_CONNECTORS

Inglês