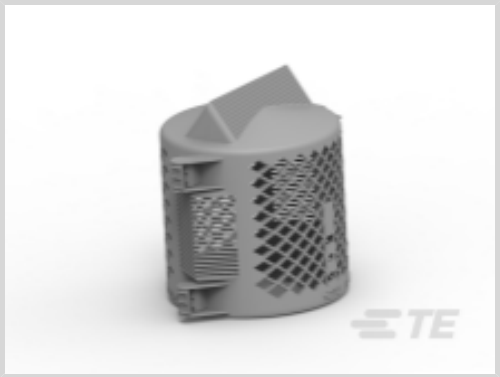




Energie et distribution > Isolateurs, parafoudres et gaines > Capots de protection pour la faune >
Couvercles de connecteur de traversée pour transformateurs



Classe de tension: ≤ 35 kV

[Tous Couvercles de connecteur de traversée pour transformateurs \(25\)](#)

Caractéristiques

Caractéristiques du type de produit

Type d'installation	Appliqué à froid
---------------------	------------------

Caractéristiques électriques

Classe de tension	≤ 35 kV
-------------------	---------

Caractéristiques du corps

Couleur principale	Gris
Matériau de l'isolateur	Polymère, Porcelaine, Verre

Dimensions

Diamètre de la jupe recouvrant la base de la borne	63 – 127 mm[2.5 – 5 in]
Diamètre min/maxi de la borne à protéger	38 – 89 mm[1.5 – 3.5 in]

Conditions d'utilisation

Plage de température de fonctionnement	0 – 105 °C[32 – 221 °F]
--	-------------------------

Fonctionnement/Application

Équipement compatible	Isolateurs/connecteurs de traversée
Type d'application	Distribution

Conformité produit

[Pour obtenir la documentation de conformité, visitez la page du produit sur TE.com>](#)

Directive RoHS 2011/65/UE de l'UE	Compliant
Directive VHU 2000/53/CE de l'UE	Compliant



Chine RoHS 2 Directive MIIT Ordonnance n° 32, 2016	有害物质含量符合标准要求 No Restricted Substance(s) Above Threshold
Règlementation REACH de l’UE (CE) n° 1907/2006	Current ECHA Candidate List: JUNE 2025 (250) Candidate List Declared Against: JUNE 2025 (250) SVHC > Threshold: UV-326 (.5% in 1391-A-8) Article Safe Usage Statements: Wash thoroughly after handling. Do not handle until all safety precautions have been read and understood. Recycle if possible and dispose of the article by following all applicable governmental regulations relevant to your geographic location.
Teneur en halogène	Low Halogen - Br, Cl, F < 900 ppm per homogenous material. Also BFR/CFR/PVC Free
Capacité du procédé de soudure	Not reviewed for solder process capability

Clause de non-responsabilité en matière de conformité des produits

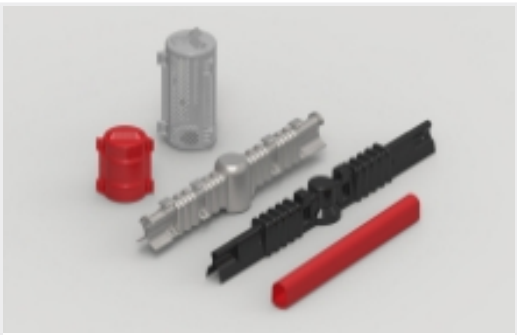
Les informations fournies sont fondées sur une enquête non exhaustive auprès de nos fournisseurs et représentent nos connaissances actuelles réelles basées sur les informations qu'ils ont fournies. Ces informations sont susceptibles de changer. Les numéros de référence que TE a identifiés comme conformes à la directive RoHS de l’UE ont une concentration maximale de 0,1 % mas pour les matériaux homogènes comme le plomb, le chrome hexavalent, le mercure, le PBB, le PBDE, le DBP, le BBP, le DEHP, le DIBP et une concentration de 0,01 % pour le cadmium. Elles peuvent bénéficier d’une exemption à ces limites telles que définies dans les annexes de la directive 2011/65/UE (RoHS2). Les produits d’équipement électriques et électroniques finis seront marqués CE conformément à la directive 2011/65/UE. Les composants peuvent ne pas comporter la marque CE. De plus, les numéros de référence que TE a identifiés comme conformes à la directive VHU de l’UE ont une concentration maximale de 0,1 % mas pour les matériaux homogènes comme le plomb, le chrome hexavalent, le mercure, le DEHP, le DIBP et une concentration de 0,01 % pour le cadmium. Elles peuvent bénéficier d’une exemption à ces limites telles que définies dans les annexes de la directive 2000 /53/CE (VHU). En ce qui concerne la réglementation REACH, les informations fournies par TE sur les substances extrêmement préoccupantes dans les articles pour ce numéro de référence sont basées sur le dernier « Guide des exigences applicables aux substances contenues dans des articles » de l’Agence européenne des produits chimiques (ECHA) publié sur cette page : <https://echa.europa.eu/guidance-documents/guidance-on-reach>

Pièces compatibles



N° de pièce TE CJ4410-000
[BCAC-7D/10-01\(B6\)](#)

Également dans la série | **RAYCHEM BCAC**

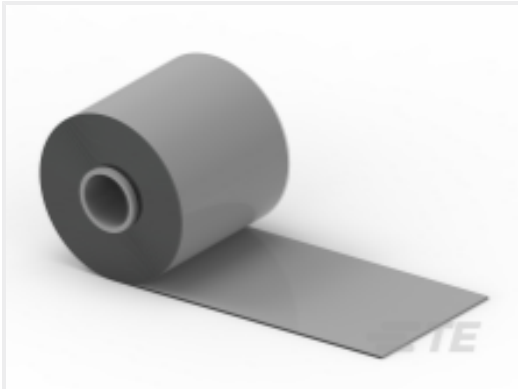


Capots de protection pour la faune(56)

Les clients ont également acheté



N° de pièce TE878742-000
BCAC-G-CUTOUT-100-P2-B12

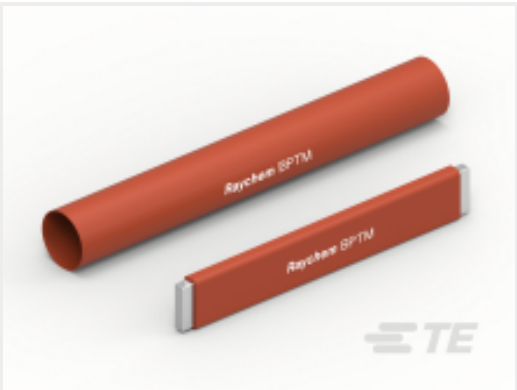


N° de pièce TECN5708-000
MVFT-G-2-12(B4)



N° de pièce TEC70612-000
BISG-G-60/115-02(S10)

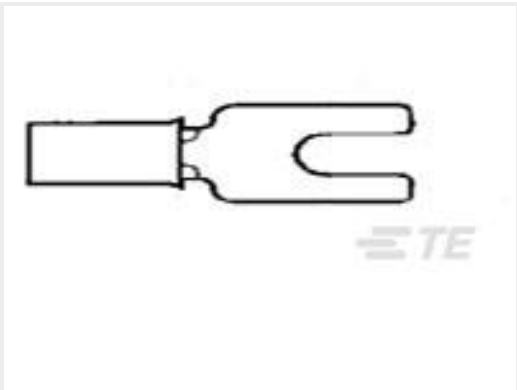
N° de pièce TEES6255-000
TSKA-36-0.5-IEEE



N° de pièce TE478203-000
BPTM-30/12-A/U(B50)



N° de pièce TECAT-BCAC-IC
Couvercles de connecteur de traversée pour transformateurs



N° de pièce TE2-327735-1
PG SPD 22-16 COMM 22-18 MIL 6



N° de pièce TE329966
SOLIS R 22-16COMM 22-18MIL 1/2

Documents

Dessins techniques de produits

BCAC-G-IC2-5D/6(B6)

Anglais

Fichiers CAO

PDF 3D

3D

Aperçu du produit

ENG_CVM_CVM_EP6205-000_A.2d_dxf.zip

Anglais

Aperçu du produit

ENG_CVM_CVM_EP6205-000_A.3d_igs.zip

Anglais

Aperçu du produit

ENG_CVM_CVM_EP6205-000_A.3d_stp.zip

Anglais

En téléchargeant le fichier CAO, j'accepte les Conditions générales d'utilisation.



Fiches techniques et pages de catalogue
RAYCHEM BUSHING CONNECTION INSULATING COVERS BCAC-IC2

Anglais

Fiches d’instructions
Feuille d’instructions (États-Unis)

Anglais