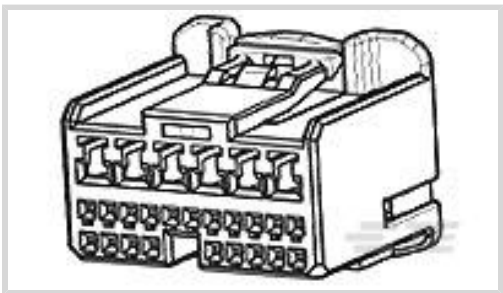




Composants pour l'industrie automobile > Connecteurs pour l'industrie automobile > Boîtiers automobiles >  
BOÎTIERS POUR CONNECTEURS TH/.025



Tension nominale: 12 V  
Type de boîtier et de connecteur: Boîtier pour bornes femelles  
Nombre de positions: 30  
Étanche: Non  
Plage de température de fonctionnement: -30 – 105 °C [ -22 – 221 °F ]

[Tous BOÎTIERS POUR CONNECTEURS TH/.025 \(167\)](#)

Caractéristiques

Caractéristiques du type de produit

Connecteur mixte et hybride	Oui
Forme du connecteur	Rectangulaire
Type de boîtier et de connecteur	Boîtier pour bornes femelles
Étanche	Non
Système de verrouillage principal	Patte de verrouillage
Système de connecteur	Fil à appareil, Fil à carte
Se connecte à/au	Fil et câble

Fonctionnalités de configuration

Nombre de positions	30
Nombre de rangées	4

Caractéristiques électriques

Tension de fonctionnement	12 VDC
Tension nominale	12 V

Caractéristiques du corps

Angle de sortie du câble	180 °
Couleur principale	Naturel



Fonctionnalités de contact

Taille du contact	.64mm, 2.3mm
Type de contact	Connecteur
Largeur de la languette d'accouplement	.64 mm, 2.3 mm[.02 in][.09 in]

Fixation mécanique

Serre-câble	Sans
Assurance de position des bornes	Non
Type d'alignement de l'accouplement	Polarisation
Alignement de l'accouplement	Avec
Type de montage	Montage sur câble (suspension libre)

Caractéristiques du boîtier

Matériau du boîtier	PBT
Axe central (pas)	2.2 mm[.087 in]

Dimensions

Espacement de ligne à ligne	3 mm[.118 in]
Largeur	22 mm[.86 in]
Longueur	29 mm[1.14 in]
Hauteur du connecteur	20.9 mm[.82 in]

Conditions d'utilisation

Plage de température de fonctionnement	-30 – 105 °C[-22 – 221 °F]
Température de fonctionnement (max)	105 °C[221 °F]

Fonctionnement/Application

Application du circuit	Électricité et signaux
------------------------	------------------------

Caractéristiques de l’emballage

Quantité par emballage	100
Type de conditionnement	Sac

Autre

Réparable	Oui
Fonction d'assurance de position	Non

Conformité produit

Pour obtenir la documentation de conformité, visitez la page du produit sur [TE.com](#)>



Directive RoHS 2011/65/UE de l'UE	Compliant
Directive VHU 2000/53/CE de l'UE	Compliant
Chine RoHS 2 Directive MIIT Ordonnance n° 32, 2016	有害物质含量符合标准要求 No Restricted Substance(s) Above Threshold
Règlementation REACH de l'UE (CE) n° 1907/2006	Current ECHA Candidate List: JUNE 2025 (250) Candidate List Declared Against: JUNE 2025 (250) Does not contain REACH SVHC
Teneur en halogène	Low Halogen - Br, Cl, F < 900 ppm per homogenous material. Also BFR/CFR/PVC Free
Capacité du procédé de soudure	Not applicable for solder process capability

Clause de non-responsabilité en matière de conformité des produits

Les informations fournies sont fondées sur une enquête non exhaustive auprès de nos fournisseurs et représentent nos connaissances actuelles réelles basées sur les informations qu'ils ont fournies. Ces informations sont susceptibles de changer. Les numéros de référence que TE a identifiés comme conformes à la directive RoHS de l'UE ont une concentration maximale de 0,1 % mas pour les matériaux homogènes comme le plomb, le chrome hexavalent, le mercure, le PBB, le PBDE, le DBP, le BBP, le DEHP, le DIBP et une concentration de 0,01 % pour le cadmium. Elles peuvent bénéficier d'une exemption à ces limites telles que définies dans les annexes de la directive 2011/65/UE (RoHS2). Les produits d'équipement électriques et électroniques finis seront marqués CE conformément à la directive 2011/65/UE. Les composants peuvent ne pas comporter la marque CE. De plus, les numéros de référence que TE a identifiés comme conformes à la directive VHU de l'UE ont une concentration maximale de 0,1 % mas pour les matériaux homogènes comme le plomb, le chrome hexavalent, le mercure, le DEHP, le DIBP et une concentration de 0,01 % pour le cadmium. Elles peuvent bénéficier d'une exemption à ces limites telles que définies dans les annexes de la directive 2000 /53/CE (VHU). En ce qui concerne la réglementation REACH, les informations fournies par TE sur les substances extrêmement préoccupantes dans les articles pour ce numéro de référence sont basées sur le dernier « Guide des exigences applicables aux substances contenues dans des articles » de l'Agence européenne des produits chimiques (ECHA) publié sur cette page : <https://echa.europa.eu/guidance-documents/guidance-on-reach>

Pièces compatibles



N° de pièce TE 1-1318751-7  
025/090 80POS CAP ASSY H RND



N° de pièce TE 1123343-1  
025 REC CONTACT

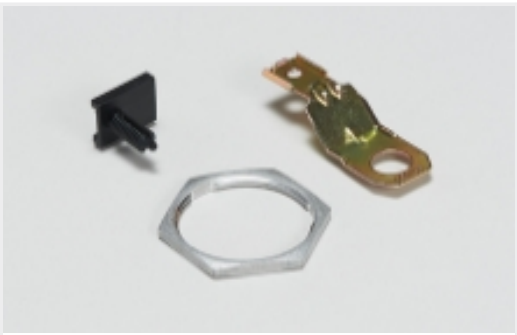


N° de pièce TE 6612800-2  
025/090 II 80POS CAP ASSY H RN



N° de pièce TE CAT-HPCH5372  
High Pin Count Header

Également dans la série | Connecteurs 0.64/025



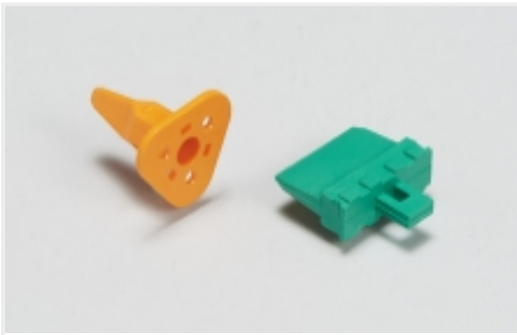
Autres accessoires pour connecteurs automobiles(4)



Boîtier de connecteur de signaux et d'alimentation pour l'automobile(173)



Boîtiers automobiles(173)



Verrous et assurance de position pour connecteurs automobiles(1)

Les clients ont également acheté



N° de pièce TE1-1318751-9  
025/090 80POS CAP ASSY H  
SELECTIVE-TIN



N° de pièce TECAT-T319-CH8172  
BOÎTIERS POUR CONNECTEURS TH/.  
025



N° de pièce TE8-1768048-1  
TKM75-N



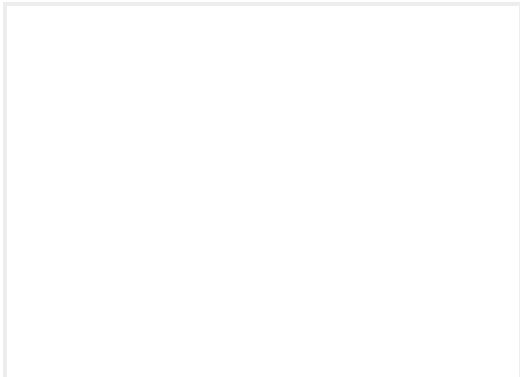
N° de pièce TE2013029-4  
0.50 SERIES 24POS CAP ASSY(SMT  
TYPE)



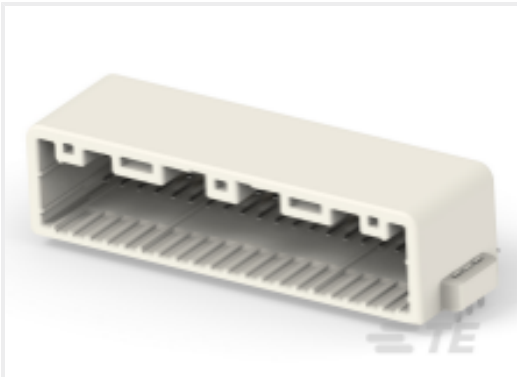
N° de pièce TE2294355-1  
0.5/10 51P CAP ASSEMBLY



N° de pièce TECAT-HPCH5372  
High Pin Count Header



N° de pièce TE2318791-1  
62POS,TAB0.64X0.64,HDR ASSY,  
180DEG,SLDR



N° de pièce TE2356617-1  
40POS,TAB0.64X0.64,HDR ASSY,  
90DEG,SMD

Documents

Dessins techniques de produits

025/090 ECU PLUG HSG ASSY 30P

Japonais

Fichiers CAO

PDF 3D

Anglais

Aperçu du produit

ENG\_CVM\_1318758-1\_C.2d\_dxf.zip

Anglais

Aperçu du produit

ENG\_CVM\_1318758-1\_C.3d\_igs.zip

Anglais

Aperçu du produit

ENG\_CVM\_1318758-1\_C.3d\_stp.zip

Anglais

En téléchargeant le fichier CAO, j'accepte les Conditions générales d'utilisation.



Spécifications du produit

Crimping of 025 Receptacle Contact

Japonais

Spécification de l'application

Japonais

Fiches d'instructions

025/090II I/O Connector

Japonais

Feuille d'instructions (hors États-Unis)

Japonais

025/090II I/O Connector

Japonais

Feuille d'instructions (hors États-Unis)

Japonais