

Interne TE-Nummer 3-1735446-6
PCB Mount Header, Vertical, Wire-to-Board, 16 Position, 2 mm [.079 in] Centerline, Partially Shrouded, Through Hole - Solder, Signal, Black, Bag
[Auf TE.com ansehen>](#)

Steckverbinder > PCB-Steckverbinder > Leiterplatten-Stift- und Buchsenleisten



PCB-Steckverbinder typ: **Stiftleiste für die Leiterplattenmontage**
Montageausrichtung: **Vertikal**
Steckverbindersystem: **Draht-an-Leiterplatte**
Anzahl der Positionen: **16**
Mitte-Mitte-Abstand (Pitch): **2 mm [.079 in]**

Eigenschaften

Produktmerkmale

PCB-Steckverbinder typ	Stiftleiste für die Leiterplattenmontage
Steckverbindersystem	Draht-an-Leiterplatte
Stiftleistentyp	Teilweise ummantelt
Abdichtbar	Nein
Steckverbinder/Kontakt-Anschluss an	Leiterplatte
Steckverbinder-Produkttyp	Steckverbindersatz

Konfigurationsmerkmale

Spaltenanzahl	16
Anzahl der bestückten Positionen	16
Steckerkontakt-Ladezustand	Voll bestückt
Montageausrichtung	Vertikal
Anzahl der Positionen	16
Anzahl der Reihen	1

Elektrische Kennwerte

--	--



Betriebsspannung	250 VDC
------------------	---------

Sonstige Eigenschaften

Primäre Produktfarbe	Schwarz
----------------------	---------

Kontaktmerkmale

Unterbeschichtungsmaterial des Kontakts	Nickel
Vierkantpfosten-Abmessungen	.5 mm[.019 in]
Kontaktform	Quadratisch
Kontakt-Layout	Verbindungsstufe
Kontaktgrundmaterial	Kupferlegierung
Beschichtungsmaterial der Steckverbinderoberfläche	Hell
Beschichtungsstärke des Steckbereichs	2.032 µm[80 µin]
Kontakttyp	Stift
Kontaktstrom (max.)	3 A

Klemmenmerkmale

Anschlusspfosten und Auslauflänge	3.4 mm[.134 in]
Anschlusstyp (an Leiterplatte)	Durchsteckmontage - Löten

Montage und Anschlusstechnik

Leiterplatten-Halterungstyp	Geknickte Beine
Gegensteckführungstyp	Polarisierung
Leiterplattenmontage-Ausrichtung	Ohne
Steckverriegelung	Mit
Leiterplattenhalterung	Mit
Steckverbinderbefestigungs-Typ	Leiterplattenmontage
Gegensteckführung	Mit

Gehäusemerkmale

Mitte-Mitte-Abstand (Pitch)	2 mm[.079 in]
Gehäusematerial	Nylon 66

Abmessungen

Steckverbinderbreite	5.2 mm[.205 in]
Leiterplattendicke (empfohlen)	1 – 1.6 mm[.039 – .063 in]
Steckverbinderhöhe	6.07 mm[.239 in]
Steckverbinderlänge	34 mm[1.338 in]



Verwendungsbedingungen

Betriebstemperaturbereich	-25 – 85 °C[-13 – 185 °F]
---------------------------	---------------------------

Betrieb/Anwendung

Stromkreis Anwendung	Signal
----------------------	--------

Industriestandards

UL-Brandschutzklasse	UL 94V-0
----------------------	----------

Verpackungsmerkmale

Verpackungsmethode	Tüte
--------------------	------

Produkt-Compliance

Bitte besuchen Sie die Produktseite auf TE.com um Informationen über Produktkonformität zu erhalten.>

EU RoHS Richtlinie 2011/65/EU	Compliant
EU ELV Richtlinie 2000/53/EG	Compliant
China RoHS 2 Richtlinie MIIT Order No 32, 2016	有害物质含量符合标准要求 No Restricted Substance(s) Above Threshold
EU REACH Verordnung (EG) No. 1907/2006	Current ECHA Candidate List: JUNE 2025 (250) Candidate List Declared Against: JUN 2015 (163) SVHC > Threshold: Not Yet Reviewed
Halogengehalt	Low Halogen - Br, Cl, F < 900 ppm per homogenous material. Also BFR/CFR/PVC Free
Lötfähigkeit	Wave solder capable to 240°C

Produktkonformitäts-Disclaimer

Diese Informationen beruhen auf angemessenen Erkundigungen bei unseren Lieferanten und entsprechen unserem derzeitigen Wissensstand auf Grundlage der Angaben der Lieferanten. Diese Informationen können Änderungen erfahren.Die von TE als EU RoHS-konform ermittelten Teile weisen einen maximalen Gewichtsanteil von 0,1 % Blei, Chrom VI, Quecksilber, PBB, PBDE, DBP, BBP, DEHP und DIBP sowie 0,01 % Kadmium im homogenen Werkstoff auf oder sind gemäß der Anhänge zur Richtlinie 2011/65/EU (RoHS2) von diesen Grenzwerten ausgenommen. Elektrische und elektronische Endprodukte erhalten gemäß der Richtlinie 2011/65/EU eine CE-Kennzeichnung. Die Komponenten sind möglicherweise nicht CE-gekennzeichnet.Zusätzliche weisen die von TE als EU ELV-konform ermittelten Teile einen maximalen Gewichtsanteil von 0,1 % Blei, Chrom VI und Quecksilber sowie 0,01 % Kadmium im homogenen Werkstoff auf oder sind gemäß der Anhänge zur Richtlinie 2000/53/EG (ELV) von diesen Grenzwerten ausgenommen.Bezüglich der REACH Bestimmungen beruht die TE-Information über SVHC in den Artikeln für diese Teilenummer noch auf den „Leitlinien zu den Anforderungen für Stoffe in Erzeugnissen“ (Version: 2, April 2011) der European Chemicals Agency (ECHA), wobei der Grenzwert von 0,1% (nach Gewicht) auf das Fertigprodukt bezogen ist. TE ist sich des EuGH-Urteils vom 10. September 2015, auch bekannt als O5A (Once An Article Always An Article), bewusst, welches besagt, dass im Falle von 'komplexen Erzeugnissen', der Schwellenwert für eine SVHC sowohl auf das Produkt als Ganzes und gleichzeitig auf jeden der Artikel, aus denen sich das Produkt zusammensetzt, angewendet wird. TE hat diesen Entscheid auf der Grundlage der neuen ECHA ' Leitlinien zu den Anforderungen für Stoffe in Erzeugnissen' (Juni 2017, Version 4,0) ausgewertet und wird seine Deklarationen entsprechend aktualisieren.



Kompatible Teile



TE Teilennr.: 1-1735446-6
2MM PITCH HPI POST HEADER,
VERTICAL, 16P

Kunden kauften auch diese Produkte



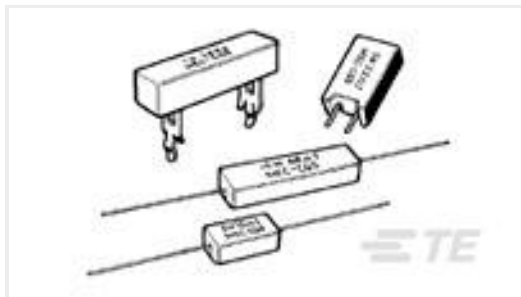
TE Teilennr.: YD369-B99-AP400000
369 9 WAY PANEL MNT REC, 90 PCB
GOLD,PIN



TE Teilennr.: YD369-B99-NS400000
369 9 WAY PANEL MNT REC, 90 PCB
GOLD,SKT



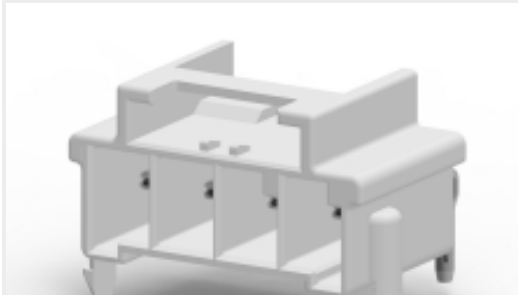
TE Teilennr.: YD369-B99-NP400000
369 9 WAY PANEL MNT REC, 90 PCB
GOLD,PIN



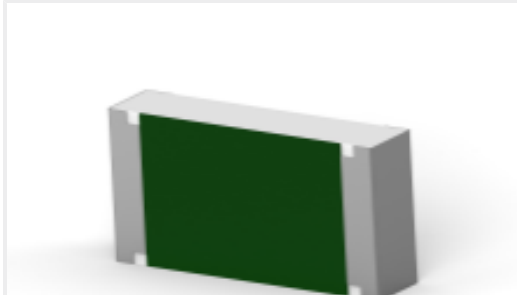
TE Teilennr.: 2-1623795-3
SQP2 R047 5% WIRE
GOLD,PIN



TE Teilennr.: 1-1630019-4
HSC200 2K4 5%



TE Teilennr.: 1-1969694-4
PTL 1X4 PCB HEADER R/A HITEMP
KEY A LGR



TE Teilennr.: 9-2176397-4
3502 7K5 1%



TE Teilennr.: YDTS24T15-18PNV001
RECP ASSY



TE Teilennr.: YDTS24T21-35SNV001
RECP ASSY

Dokumente

Produktzeichnungen
2mm PITCH HPI POST HEADER, VERTICAL, 16P
Englisch

CAD-Dateien
Kundenmodell
ENG_CVM_CVM_3-1735446-6_C.2d_dxf.zip



Englisch

[3D PDF](#)

3D

Kundenmodell

[ENG_CVM_CVM_3-1735446-6_C.3d_igs.zip](#)

Englisch

Kundenmodell

[ENG_CVM_CVM_3-1735446-6_C.3d_stp.zip](#)

Englisch

Indem Sie die CAD-Datei herunterladen stimmen Sie den [allgemeinen Verkaufsbedingungen](#) zu.

Datenblätter/Katalogseiten

[HPI Connectors QRG](#)

Englisch

Produktspezifikationen

[Produktspezifikation](#)

Englisch