

HMI

INNOVATIVE VERBINDUNGSLÖSUNGEN
FÜR DIE AUTOMATISIERUNG

EVERY CONNECTION COUNTS

LET'S CREATE THE CONNECTIONS THAT COUNT

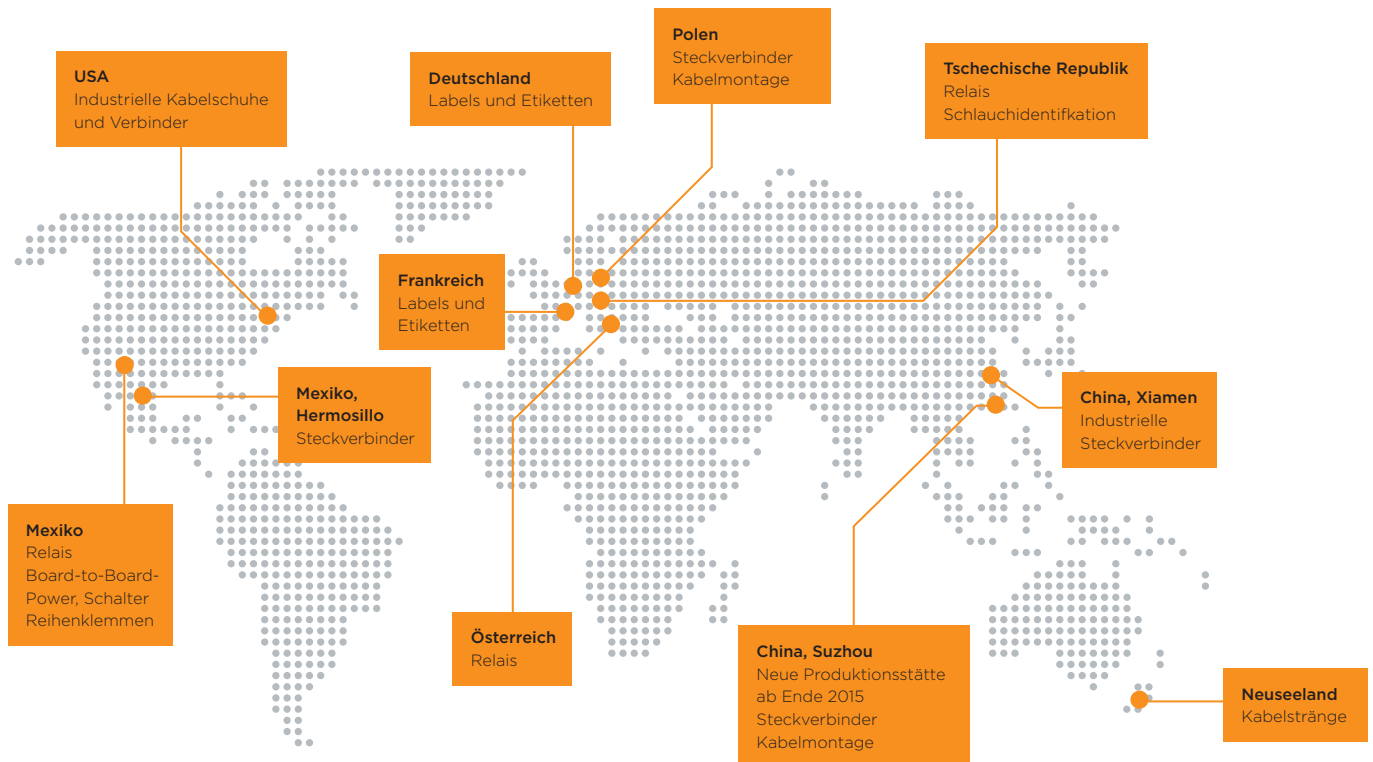


TE Connectivity zählt mit einem Umsatz von 13 Milliarden US-Dollar jährlich zu den führenden Akteuren im Bereich der Verbindungstechnologie. Das Unternehmen entwickelt und fertigt Produkte und Lösungen für elektronische Verbindungen in allen bedeutenden Industriebereichen wie etwa Automobilindustrie, Energiesektor, Breitbandkommunikationsnetzwerke, Konsumgüterelektronik, Medizintechnik, Luft- und Raumfahrtindustrie und Verteidigungssektor. Durch ausgewiesene Innovationsstärke und Entwicklungskompetenz unterstützt TE Connectivity die Kunden dabei, Anforderungen nach mehr Energieeffizienz, Always-Online-Verbindungen und ständig steigender Produktivität optimal zu erfüllen. Mit nahezu 90.000 Mitarbeitern in über 50 Ländern schafft TE Connectivity weltweit Verbindungen, auf die jederzeit Verlass ist.

Ihre Verbindung zu TE: www.TE.com.

JEDE VISION IST MEHR ALS DIE SUMME GUTER IDEEN.

Willkommen bei Automation & Control. TE Connectivity ist ein starker Akteur im Anlagen- und Maschinenbau sowie in der industriellen Automatisierung. Seit rund sechs Jahrzehnten pflegen wir Partnerschaften mit führenden Unternehmen der Automatisierungsbranche in Schlüsselmärkten wie Deutschland, Japan, den USA und China.



TE Connectivity weltweit - unsere Produktionsstätten

ZÄHLEN SIE AUF TE CONNECTIVITY - IN ALLEN PHASEN IHRER PRODUKTION.

Industrielle Produktion wird kontinuierlich vorangetrieben: Durch weiter reichende Automatisierung, höhere Sicherheitsstandards, größere Energieeffizienz. TE Connectivity begleitet Sie bei diesem Fortschritt. Zusammen mit Ihnen entwickeln wir neue Lösungen für jeden Aspekt Ihres Produktionsprozesses.

TE Connectivity bietet Produkte für einen sicheren und zuverlässigen Strom-, Daten- und Signalfloss. Intelligentere, schnellere und bessere Technologien zur Verbindung von Werkstoffen mit Endprodukten: für alle Lebensbereiche. Das hat uns zu einem global erfolgreichen Unternehmen gemacht - weltweit führend in der Automatisierungs- und Steuerungstechnik. Denn wenn es um die beste Lösung geht, meistern wir jede Herausforderung.

SETZEN SIE AUF PRODUKTE, DIE SIE ENTSCHEIDEND WEITERBRINGEN.

Von der einfachen Maschinenausrüstung bis hin zu vollständig integrierten Fabrikautomations- und Prozesslösungen erfüllt unsere breite elektromechanische und elektronische Produktpalette jeden Bedarf. Für Anwendungen in den unterschiedlichsten Produktionsumgebungen - und immer ganz nah an den Bedürfnissen unserer Kunden aus den verschiedensten Branchen.

Als Innovationspartner sorgen wir für einen kosteneffizienten und höchst zuverlässigen Produktionsprozess. Frühzeitig in Ihr Produktdesign und Prozessmanagement eingebunden, erzielen wir unsere besten Ergebnisse - aber auch mit unseren begleitenden Leistungsprogrammen verfolgen wir für Sie nur ein Ziel: mehr Produktivität und Effizienz durch fortschrittlichste Verbindungen.

SMARTE TECHNOLOGIE FÜR HEUTE UND FÜR MORGEN.

Am Anfang jeder Vision steht eine große Idee – und der unbedingte Wille, sich neuen Herausforderungen zu stellen, neue Lösungen zu entwickeln, neue Wege zu gehen. Unsere Mission ist es, Problemlöser weltweit auf diesen Wegen zu begleiten. Gemeinsam aus großen Ideen großartige Visionen zu entwickeln: für Innovationen, die unsere Welt besser machen.

DAS TE 4.0 MANIFEST

01.

CHANCEN ERKENNEN:

FÜR DIE PERFEKTE VERNETZUNG –
DENN JEDE VERBINDUNG ZÄHLT

02.

HERAUSFORDERUNGEN ANNEHMEN:

EINE NEUE GENERATION VON PRODUKTEN – FÜR EINE
NEUE GENERATION VON KUNDENWÜNSCHEN.

03.

LÖSUNGEN SCHAFFEN:

VERTRAUEN SIE AUF TE – UND AUF VERBINDUNGS-
LÖSUNGEN, DIE SCHON HEUTE DIE ANFORDERUNGEN
VON MORGEN ERFÜLLEN.

04.

ZIELE VERWIRKLICHEN:

MEHR PRODUKTIVITÄT, MEHR EFFIZIENZ, MEHR
WIRTSCHAFTLICHKEIT: FÜR SIE, FÜR IHRE KUNDEN,
FÜR EINE INTELLIGENTERE WELT.

INDUSTRIE 4.0 – DIE NÄCHSTE INDUSTRIELLE REVOLUTION.

Die zunehmende Automatisierung und Dezentralisierung industrieller Produktion stellt hohe Anforderungen. Heute mehr denn je müssen Automatisierungslösungen mit ihrer Rentabilität überzeugen – durch hohe Betriebszeiten, optimierte Energieeffizienz und geringere Kosten.

Industrielle Produktion muss – heute und in Zukunft – in jeder Hinsicht besser sein: mit einem Plus an Zuverlässigkeit und Flexibilität. Mit einem Plus an Anpassungsfähigkeit und Dezentralisierung. Mit mehr Automatisierung und intelligenteren Verbindungen. TE Connectivity bietet Ihnen die innovativen Lösungen für das Plus an Verbindungsfähigkeit. Von der Platinebene zur Produktionslinie, unter den anspruchsvollsten Produktionsbedingungen, überall auf der Welt.

VERBINDUNGEN EINER NEUEN GENERATION.

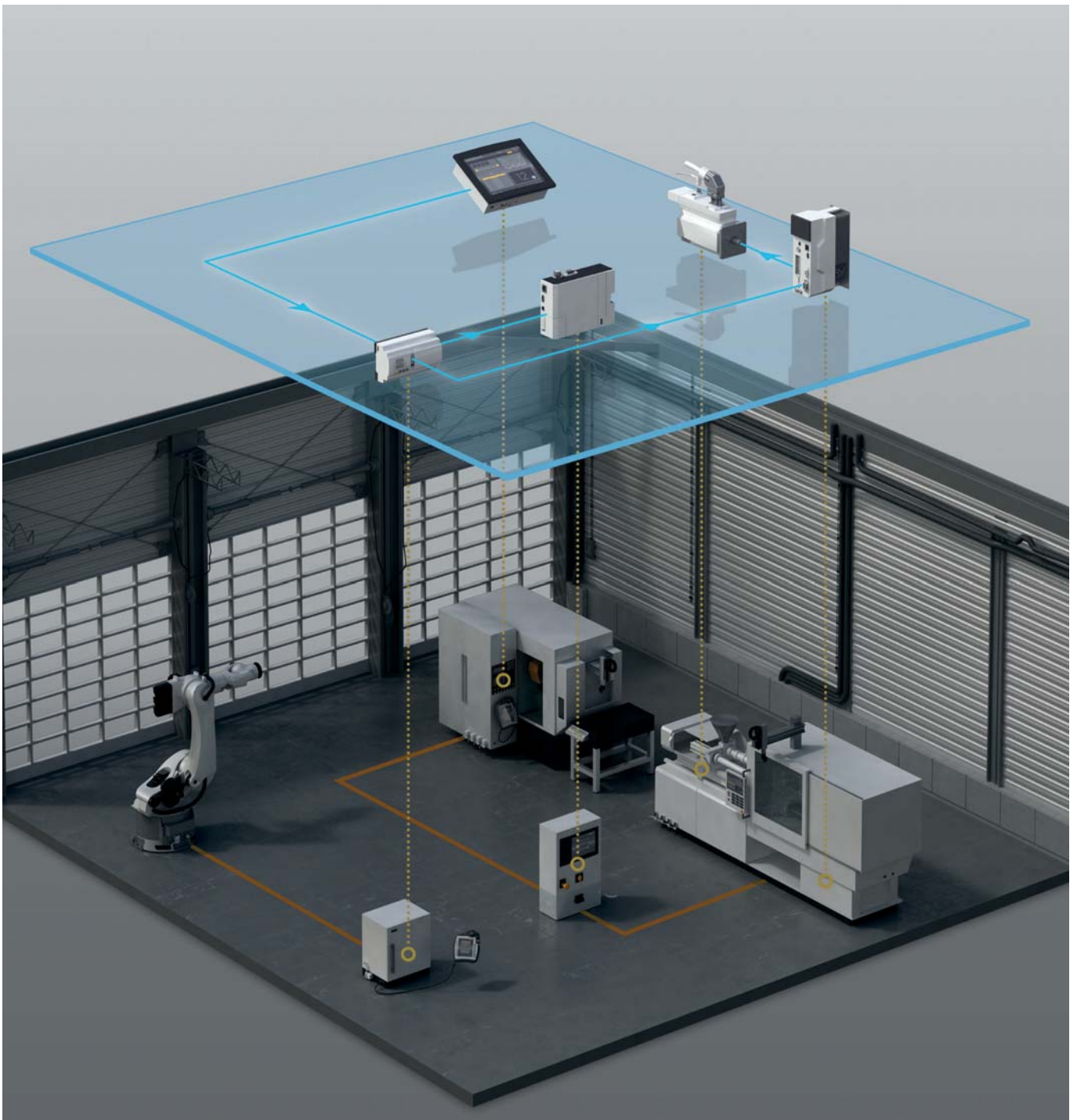
Digitaltechniken von heute sind entscheidend für die Fabriken von morgen. Diese Fabriken der nächsten Generation werden als Höhepunkt der technologischen Entwicklung das Internet, Hightech-Werkzeuge, Arbeiter und Systeme perfekt integrieren und miteinander vernetzen.

Unsere Ingenieure hier bei TE sind Pioniere dieser Revolution – wir tragen durch unsere Innovationen entscheidend dazu bei, die nächste Stufe industrieller Produktion noch schneller Wirklichkeit werden zu lassen.

LÖSUNGEN FÜR DIE AUTOMATISIERUNG.

„WIR SIND EIN KLEINER TEIL IHRER GROSSEN IDEEN,
DENN BESSERE AUTOMATISIERUNG BAUT AUF BESSERE VERBINDUNGEN.“

Gijs Werner, Strategisches Marketing bei TE Connectivity



HUMAN MACHINE INTERFACE (HMI). SICHERHEIT UND ZUVERLÄSSIGKEIT MIT TE.

Mit einem immer höheren Anteil automatisierter Bereiche an der Industrieproduktion steigt der Bedarf an hochfunktionalen, aber leicht und intuitiv zu bedienenden HMIs. Die Basis dafür sind sichere und stabile Verbindungen. Dafür sorgen die Industrielösungen von TE – Standardverbindungen, die viel mehr als nur Standard bieten: Verlässlichkeit und Schutz gegen Ausfälle des Systems.

VOLLSTÄNDIGE KONTROLLE ÜBER DIE FERTIGUNGSLINIE. BAUEN SIE AUF TE.

Als Schnittstelle zwischen dem Betriebssystem einer automatisierten Produktionsanlage und einem menschlichen Operator ist das HMI ein Kernelement des gesamten Produktionssystems. Hier wird über Output und Produktivität der Anlage entschieden.

Wesentlich sind daher eine hohe Benutzerfreundlichkeit und starke Verarbeitungskapazitäten. Schnelle, ungehinderte Eingabemöglichkeiten sind ebenso unverzichtbar wie die Fähigkeit, in Echtzeit die wichtigsten Kontrolldaten aus dem Prozess abbilden zu können.

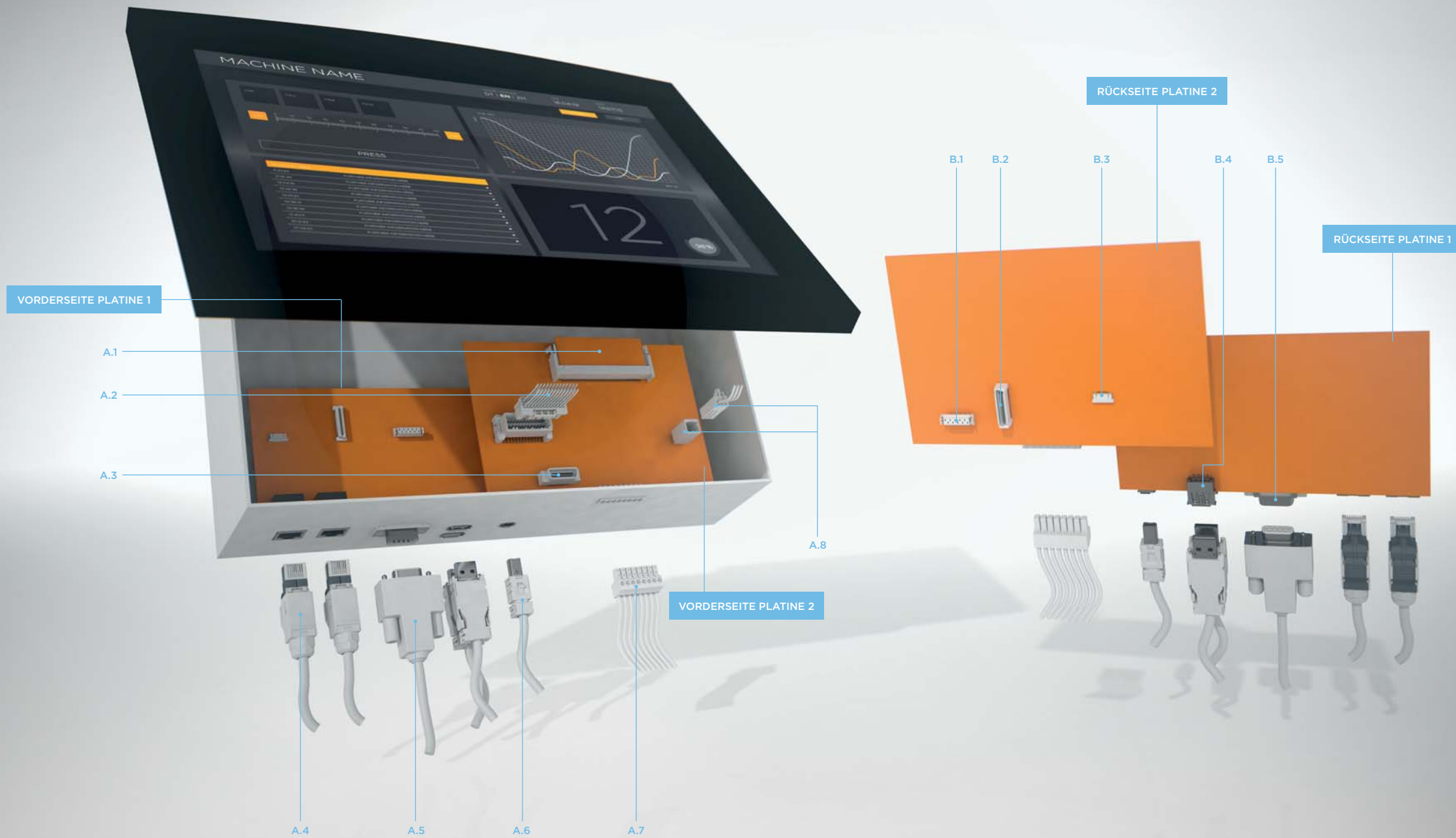
Moderne HMIs folgen dem Funktionsdesign von Smartphones oder Tablet-PCs. Die Verbindung der einfachen Handhabbarkeit eines Touchscreens mit widerstandsfähiger Ausstattung erlaubt einen langlebigen Einsatz, auch unter Industriebedingungen. Denn Produktionsausfälle sind keine Option – wir sorgen für Sicherheit, auf die sich Ihre Kunden jederzeit verlassen können. Auch bei hohen Datenmengen und in schwierigen Produktionsumgebungen.

ERFOLGREICHE VERBINDUNGEN FÜR MEHR PRODUKTIVITÄT, QUALITÄT UND EFFIZIENZ.

Wir bei TE kennen die besonderen Herausforderungen des HMI-Marktes. Wir wissen um die Anforderungen und Bedürfnisse Ihrer Kunden und sind uns des Stellenwertes stetiger Innovation bewusst.

Um Sie und Ihre Kunden bestmöglich zu unterstützen, entwickeln wir mit Technologien der nächsten Generation zukunftsfähige Produkte – stabiler, schneller und einfacher zu installieren. Wir möchten unseren Beitrag zu Ihrem Erfolg leisten: mit zuverlässigen Verbindungen, die Ihnen gleichzeitig maximale Designflexibilität in der Konstruktion von Anwendungen erlauben.

PRODUKTÜBERSICHT.

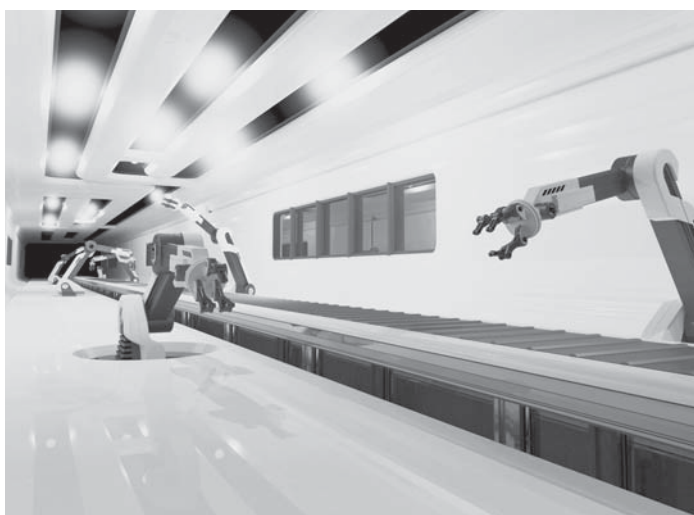
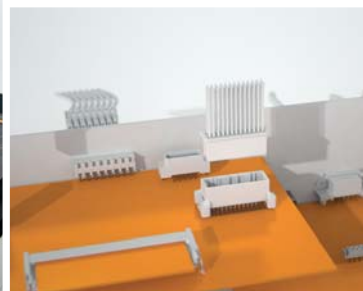


A. PRODUKTE

- A.1 M3 MEMORY SOCKET
- A.2 DYNAMIC SERIES STECKVERBINDER
- A.3 CHAMP STECKVERBINDER
- A.4 INDUSTRIELLE RJ45-STECKVERBINDER
- A.5 D-SUBMINIATURE STECKVERBINDER
- A.6 MINI I/O STECKVERBINDER
- A.7 LEITERPLATTENKLEMMEN
- A.8 DYNAMIC SERIES STECKVERBINDER

B. PRODUKTE

- B.1 1.27 MM MICRO-MATCH STECKVERBINDER
- B.2 0.80 MM FREE HEIGHT STECKVERBINDER
- B.3 0.50 FFC-FPC-STECKVERBINDER
- B.4 INDUSTRIELLE USB-STECKVERBINDER
- B.5 D-SUBMINIATURE STECKVERBINDER



**LET'S CREATE SOMETHING
BRILLIANT TOGETHER**

UNSER ANTRIEB IST UNSER WILLE, UNS IMMER WEITERZUENTWICKELN. DESHALB ARBEITEN WIR KONTINUIERLICH AN INNOVATIVEN VERBINDUNGSPRODUKTEN UND DER KONSEQUENTEN VERBESSERUNG BESTEHENDER PRODUKTE. GEMEINSAM MIT IHNEN STELLEN WIR UNS JEDER HERAUSFORDERUNG.

UNTERBRECHUNGSFREIE VERBINDUNGSLÖSUNGEN VON TE.

TE bietet Ihnen die gesamte Bandbreite von industriellen I/O-Verbindungssystemen wie USB, Ethernet RJ45 oder die industriellen Mini I/O Steckverbinder. Sie alle sind auf die besonderen Anforderungen des HMI-Marktes zugeschnitten. Als hochwiderstandsfähige Produkte erfüllen sie die Industriestandards und können sich auch in rauen Umgebungen bestens bewähren: So sind unsere USB-Steckverbinder beispielsweise mit einem integriertem Verriegelungsmechanismus ausgerüstet, um unbeabsichtigte Kabeltrennungen auszuschließen.

Das Angebot unserer Industrie-Ethernet-Verbindungen RJ45 reicht bis zu High-Speed-Versionen für Datenmengen im Gigabit-Bereich. Gleichmaßen zukunftsfähig sind unsere industriellen Mini I/O Steckverbindungen. Mit zwei Kontaktpunkten und einer stabilen Einrastfunktion gewährleisten sie robuste, unterbrechungsfreie Verbindungen, während ihr kompaktes Design eine hohe Designflexibilität erlaubt – mit einer Platzersparnis von bis zu 75 Prozent gegenüber RJ45-Steckverbindern.

INDUSTRIELLE RJ45- STECKVERBINDER

INDUSTRIELLE MINI I/O STECKVERBINDER

INDUSTRIELLE USB- STECKVERBINDER



Die industriellen RJ45-Steckverbinder von TE zeichnen sich durch eine robuste Bauweise für industrielle Ethernet-Anwendungen aus. Sie sind mit einer stabilen und schnellen Abschluss-technologie ausgestattet, bei der das im Unternehmen übliche Standard-design für die modularen RJ45-Stecker-serien zum Einsatz kommt. Diese Lösung ist ohne Werkzeuge vor Ort installierbar: Installationszeit und -kosten werden damit deutlich reduziert. Sie kommt in allen vor Ort installierbaren Steckverbinder-serien von TE zum Einsatz, einschließlich in den Produkten IP20, ODVA und Push-Pull-Steckverbinder. Der Variant 14 Push-Pull-Steckverbinder ist mit Kunststoff- oder metallischem Gehäuse lieferbar. Seine robuste Abschlusstechnologie ermöglicht eine zeitsparende und flexible Installation vor Ort – und somit eine Verbindung, die auch im Hinblick auf Stöße, Vibrationen und Temperaturen schwierigsten Umgebungsbedingungen standhält.

VORTEILE

- Vor Ort installierbare modulare Steckverbinder
- Einfache werkzeugfreie Installation
- Robuste Bauweise zum Einsatz in industriellen Ethernet-Anwendungen

Der im Feld installierbare industrielle Mini I/O Steckverbinder von TE sorgt für einen innovativen und zeitsparenden Kabelabschluss und ist zudem eine platzsparende und zuverlässige I/O-Lösung für industrielle Umgebungen. Der industrielle Mini I/O Steckverbinder ist nur ein Viertel so groß wie der herkömmliche RJ45-Steckverbinder – in Verbindung mit seiner flexiblen Einsetzbarkeit kann der begrenzte Platz auf Leiterplatten (PCB) somit deutlich effektiver genutzt werden. Durch die Konstruktion mit zwei Kontaktpunkten ist dieser Steckverbinder geeignet für die höchsten Anforderungen in einer industriellen und vibrationsreichen Umgebung. Seine innovativen Durchdringverbinder erleichtern die Installation im Feld: industrielle Mini I/O Steckverbinder verringern die Zeit, die normalerweise für das Anlöten der Kabel benötigt wird. Darüber hinaus ist nun mittels eines einfachen zu bedienenden Werkzeugs die Feldmontage in quasi jeder Umgebung möglich.

VORTEILE

- Weniger Ausfallzeiten und zuverlässige Verbindungen durch bessere Vibrationsresistenz als beim RJ45-Steckverbinder
- Bis zu 75 Prozent Platz sparend gegenüber RJ45-Steckverbindern und größere Konstruktionsfreiheit
- Einfache, im Feld installierbare Lösung

Die industriellen USB-Steckverbinder von TE sind ideal für alle industriellen USB-Anwendungen, bei denen eine hohe Verriegelungssicherheit oder ein abgedichtetes Design erforderlich sind. Mit der IP20-Serie der industriellen USB-Steckverbinder mit integriertem Verriegelungsmechanismus, der für den Benutzer hörbar und spürbar einrastet, bietet TE eine ausgezeichnete Verbindungslösung für interne USB-Kabelführung. Die neu konstruierte Verriegelung verhindert ein versehentliches Herausziehen des Steckverbinders – Kunden können somit ein Kabel intern sichern, ohne befürchten zu müssen, dass sich die Verbindung während des Transports oder im Einsatz löst.

VORTEILE

- Robuste IP20- und abgedichtete IP67-Lösung für raue Umgebungsbedingungen
- Ausgezeichnete Verriegelungssicherheit, somit zuverlässige Verbindungen und reduzierte Ausfallzeiten

SPEICHERSOCKEL

DYNAMIC SERIES STECKVERBINDER

LEITERPLATTEN- KLEMMEN



Die Hauptspeicher-Steckverbinder von TE Connectivity erfüllen den JEDEC-Industriestandard für Single In-Line Memory Modules (SIMM) und Dual In-Line Memory Modules (DIMM). Die Produktpalette von TE Connectivity umfasst sowohl die aktuellen SDRAM- & DDR-Speichergenerationen als auch die neuen DDR2-, DDR3- und FBDIMM-Generationen von Speichersockeln. Jede Produktfamilie besteht aus senkrechten, rechtwinkligen und unterschiedlich gewinkelten Konfigurationen, mit den Montageoptionen Einpressung und Oberflächenmontage.

VORTEILE

- Standard-Kunststoffverriegelungen und -auszieher sorgen für korrekten Halt des Moduls und erleichtern das Abziehen
- Zuverlässig in Umgebungen mit hohen Temperaturen
- Lieferbar in einer Vielzahl von Winkelkonfigurationen und mit mehreren Montageoptionen

Unsere vielseitige Dynamic Series Familie stellt Lösungen für eine sichere Schalt- und Steuerschrankverdrahtung bereit, die besonders für vibrations- und schockreiche Umgebungen entwickelt wurden. Die Steckverbinderfamilie umfasst neben Leiterplatten-Steckverbindern auch Produkte für eine verlässliche Kabeldurchführung durch die Gerätegehäusewand sowie freischwebende Kupplungen. Das umfangreiche Portfolio umfasst verschiedene Raster und deckt Anwendungen aus der Signalübertragung bis hin zur Leistungselektronik ab. Dies ermöglicht unseren Kunden eine effiziente und verlässliche Anschlusstechnik für eine Vielzahl an unterschiedlichen Anwendungsfällen – innerhalb und außerhalb der Schaltschrankeinheit.

VORTEILE

- Vibrations- und schockgeprüftes Kontaktdesign ermöglicht geringe Steck- und Ziehkräfte bei gleichzeitig hohen Steckzyklen und hoher elektrischer Zuverlässigkeit
- Einfaches Anschließen und Trennen von Automatisierungskomponenten verringert Installations- und Wartungszeit
- Zuverlässige und sichere Verbindungen sorgen für eine bessere Produktivität durch Verringerung der Ausfallwahrscheinlichkeit der elektrischen Anlagen

Die Klemmleisten von TE bieten Ingenieuren ein zuverlässiges Steckverbinder-system mit einer Vielzahl von Anschlussarten und verschiedenen Rastermaßen. Diese Lösung wird für eine Reihe von Anwendungen zur Daten-, Signal- und Stromübertragung eingesetzt. Die Klemmleisten zeichnen sich durch höchste Qualität aus und bieten umfangreiche Konstruktionsmöglichkeiten.

VORTEILE

- Steckbar an Standard-Headern mit demselben Rastermaß
- Schneller Kabelanschluss
- Kundenspezifische Lösungen lieferbar

CHAMP STECKVERBINDER

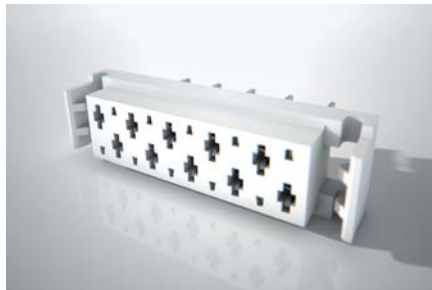


Das CHAMP Steckverbindersystem von TE Connectivity stellt die Verbindung her zu Leiterplatten, Flachbandkabeln und Einzelleitern. Diese Lösung ist für unterschiedliche Rastermaße konzipiert. Das System findet Verwendung in den unterschiedlichsten Bereichen: In Telekommunikationsnetzwerken, in Computer- und Netzwerk-Hardware, aber auch in medizinischen Instrumenten, Verbrauchertestprodukten oder Industriemaschinen.

VORTEILE

- Zuverlässig und langlebig in hochdichten Anwendungen auch bei wiederholter Steckung
- Lieferbar in verschiedenen Polgrößen und für unterschiedliche Leiterplatten-Montagearten
- 20- bis 200-polig

MICRO-MATCH VERBINDUNGSSYSTEM



Die Familie der Micro-MaTch Steckverbinder von TE mit ihrem Kontaktabstand von 1,27 mm bietet eine Vielzahl von Wire-to-Board- und Board-to-Board-Verbindungen. Das Micro-MaTch Verbindungssystem ermöglicht es den Ingenieuren, mehrere Signalanwendungen mit einem der kleinsten Flachbandkabelanschlüsse abzudecken. Diese Steckverbinderfamilie erfüllt in vollem Umfang heutige, und zukünftige elektronische Konfektionierungsanforderungen. Relative Bewegungen zwischen Stecker- und Buchsenkontakten, die durch Vibrationen oder Wärmeausdehnung verursacht werden, absorbiert eine zusätzliche Stellfeder im Buchsenteil. Durch dieses Unterbinden von Bewegungen an der Kontaktstelle wird eine gasdichte Verbindung ermöglicht, die das Kontaktfedersystem des Micro-MaTch Steckverbinders vor Reibkorrosion schützt – einer der häufigsten Fehlerursachen bei verzinnnten Anschlüssen.

VORTEILE

- Mit einem Kontaktabstand von 1,27 mm eines der kleinsten Systeme auf dem Markt
- Ein Verarbeitungswerkzeug deckt alle Varianten und Polzahlen ab und ermöglicht einen kosteneffizienten Geräteanschluss
- Durch die Schneidklemmverbindung (IDC) werden Arbeitskosten eingespart

FLEXIBLE PRINTED CIRCUIT BOARD STECKVERBINDER (FPC)



Flexible Printed Circuit Board Steckverbinder (FPC) sind eine zuverlässige, werkzeuggestützte Verbindungslösung und besonders dort ideal geeignet, wo kleine Rastermaße größere Wire-to-Board-Verbindungen unpraktisch machen. FPC-Steckverbinder sind die Antwort auf eine zunehmende Nachfrage des Marktes nach Miniaturisierungslösungen: Sie erfüllen alle Forderungen nach kleineren Rastermaßen, geringeren Profilhöhen und leichteren Anschlusslösungen.

VORTEILE

- Verschiedenste Rastermaße
- PCB-Abschluss entweder Oberflächenmontage (SMT) oder Durchdringung
- In rechtwinkligen oder senkrecht ausgerichteten Konfigurationen lieferbar

KABEL-SERVICES AUS EINER HAND - ALLES VON TE CONNECTIVITY.

Mit Kabel-Services von TE widmen wir uns den Bedürfnissen unserer Kunden und bieten passgenaue Gesamtlösungen für alle Anforderungen. Dank unserer jahrzehntelangen Erfahrung, unseres globalen Know-hows in Entwicklung und Fertigung und des weltweiten Netzwerks von Kompetenzzentren sind wir in der Lage, kundenspezifische Lösungen und Standardprodukte zu erstellen – für eine hohe Leistung und Kosteneffizienz in jedem Einsatzbereich. Dabei ist jeder Kunde und jedes Projekt für uns einzigartig.

WIR ARBEITEN SCHNELL:

PROMPTE REAKTIONEN UND SOFORTIGE VERFÜGBARKEIT

WIR KONZENTRIEREN UNS AUF LÖSUNGEN:

FLEXIBEL UND ERFAHREN

WIR SPAREN IHNEN ZEIT:

SCHNELL UND TERMINGERECHT

WIR BIETEN SICHERHEIT:

BEWÄHRTE ZUVERLÄSSIGKEIT UND HOHE QUALITÄT

WIR ARBEITEN NAHTLOS:

REIBUNGSLOSE AUSFÜHRUNG UND STETE KOMMUNIKATION

WIR VERBINDEN STÄRKE MIT FLEXIBILITÄT.

Mit unseren Kabel-Services unterstützen wir unsere Kunden dabei, ihre Anforderungen und Ziele zu identifizieren, lösungsbedürftige Probleme zu benennen und den gesamten Prozess von der Entwicklung zur Produktion schnell und effizient voranzutreiben.

Um voll integrierte Lösungen zu erbringen, arbeiten unsere Ingenieure bei der Entwicklung der Kabelkonfektionen Hand in Hand mit unseren auf Steckverbinder spezialisierten Entwicklerteams: Durch unser riesiges Steckverbinder-Portfolio können wir sicherstellen, dass jede Lösung perfekt auf die Anforderungen des jeweiligen Kunden zugeschnitten ist. Für die Erstellung der eigentlichen Kabelkonfektionen stehen uns zahlreiche automatische und halbautomatische Fertigungstechniken zur Verfügung, wie Schneiden und Abisolieren, Löten, Schneidklemmtechnik und Umspritzen. Die Kabel-Services von TE sind global präsent – ganz gleich, wo Sie sich befinden, wir sind immer in Ihrer Nähe, um Ihre Anforderungen in Bezug auf Flexibilität, Zuverlässigkeit und Lieferzeiten zu erfüllen.

VERTRAUEN SIE AUF UNSERE HOHEN STANDARDS.

Qualitätskontrollen sind an jedem unserer globalen Produktionsstandorte in die Produktion integriert. Dabei stellt unser konzernweites Qualitätssicherungssystem „TE Operating Advantage“ (TEOA) höchste Unternehmensleistungen und kontinuierliche Verbesserung sicher. Um die zahlreichen Herausforderungen auf dem Weg vom Konzept bis zum fertigen Handelsprodukt zu meistern, nutzen wir Konzepte wie „Lean Development“ – unsere Projektleiter behalten dabei stets die kunden- und projektspezifischen Anforderungen im Auge.

TRETEN SIE MIT UNS IN VERBINDUNG

Unsere Experten helfen Ihnen gerne in allen Fragen persönlich weiter. Kontaktieren Sie unseren technischen Service in Ihrer Nähe, oder treffen Sie unter www.te.com/industrial einen unserer Produktspezialisten im Chat.

TECHNISCHER SERVICE

te.com/support-center

Australia	+86 400 8206015	Hungary	+36 1 2892040	Portugal	+34 91 6630420
Austria	+43 1 90560	India	+86 400 8206015	Russia	+74 95 7907902200
Belgium	+31 73 6246999	Ireland	+1 800 882391	Slovakia	+42 02 7201102
Brazil	+55 11 21036000	Italy	+39 011 4012111	Slovenia	+38 615 602132
China	+86 400 8206015	Japan	+044 844 8052	South Africa	+97 150 4570806
Czech Republic	+42 02 7201103	Korea	+02 3415 4607	Spain	+34 932 910330
Denmark	+46 8 50725000	Latvia	+37 2 6778673	Sweden	+46 8 50725000
Estonia	+37 2677 8673	Lithuania	+37 037426900	Switzerland	+41 71 4470447
Finland	+46 8 50725000	Luxembourg	+31 73 6246999	Taiwan	+86 400 8206015
France	+33 1 34208686	Netherlands	+31 73 6246999	Turkey	+90 212 2826053
Germany	+49 6151 6071999	New Zealand	+86 400 8206015	United Kingdom	+44 0800 267666
Greece	+97 1 43470226	Norway	+46 8 50725000	United States of America	+1 800 5226752
Holland	+31 73 6246999	Poland	+48 22 4576750		

te.com

TE Connectivity, TE Connectivity (logo), CHAMP, Dynamic, Micro-MaTch, Mini I/O and Every Connection Counts are trademarks. All other logos, products and/or company names referred to herein might be trademarks of their respective owners.

The information given herein, including drawings, illustrations and schematics which are intended for illustration purposes only, is believed to be reliable. However, TE Connectivity makes no warranties as to its accuracy or completeness and disclaims any liability in connection with its use. TE Connectivity's obligations shall only be as set forth in TE Connectivity's Standard Terms and Conditions of Sale for this product and in no case will TE Connectivity be liable for any incidental, indirect or consequential damages arising out of the sale, resale, use or misuse of the product. Users of TE Connectivity products should make their own evaluation to determine the suitability of each such product for the specific application.

© 2014 TE Connectivity Ltd. family of companies All Rights Reserved.

1-1773847-9 11/14 wsp design

BROSCHÜRE

TE Connectivity
Industrial Solutions
Pfnorstraße 1
64293 Darmstadt
Deutschland

Telefon +49 6151 71696
te.com