

## KISSLING 1極パワーリレー

シリーズ29 / 300 A

300 A の経済的な シリーズ29 の単コイルリレーは、数十年にわたる製造で当社に蓄積された専門知識を活用して開発され、最も要求の厳しい要件を満たします。

このシングルコイルシステムリレーは、主にその慎重な設計と最適化された磁気回路により、高い耐衝撃性と耐振動性を特徴としています。これらのリレーで使用されるシーリング技術は、IP67およびIP6K9K (蒸気圧洗浄) 保護規格の両方に適合します。このリレーシリーズは、過酷な条件下でのさまざまな用途に適しています。

その他の重要な利点は、低接点電圧降下による接点部の低発熱性、コンパクトな外形設計、低保持電流、銀合金の端子材料、機械的で熱安定性の高い絶縁複合材料が使用されています。端子とハウジングの両方が腐食防止加工されています。

これらのリレーにブローアウトマグネットを搭載することにより、最大 250 VDC の接点電圧も対応できます。ブローアウトマグネットの使用は、すべての電圧で長い接触寿命を維持するために、40 VDC を超える接点電圧および誘導負荷用途に推奨されます。

また、お客様の取付条件に合致するさまざまなブラケットスタイルと、コイルやオプションの補助接点での電磁干渉を除去する抑制素子もご用意しています。

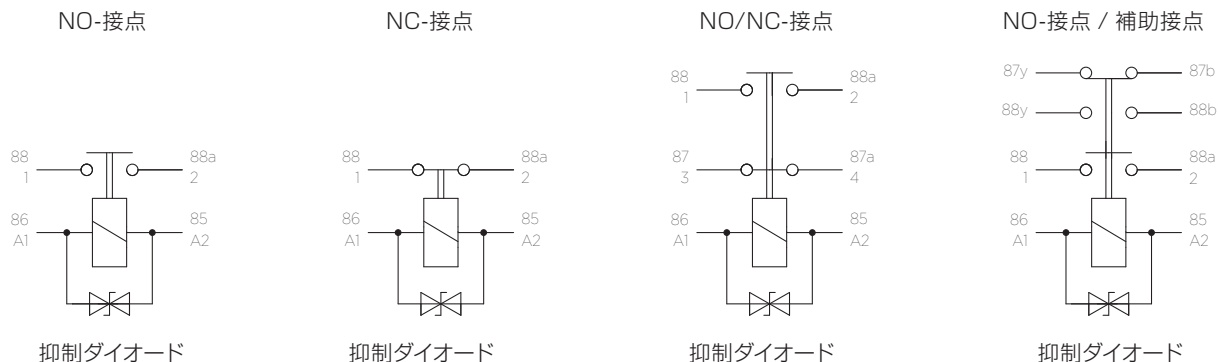
### 特徴

- IP67およびIP6K9Kに適合する防水ハウジング
- 耐久性に優れた設計
- 最小化されたコイル電流
- 多様な設定オプション
- 6G耐衝撃、4G耐振動
- 主接点電流定格: 連続電流および 100% デューティサイクル用
- スwitching特性と保持電流要件を備えた効率的なコイルと磁気回路設計

### アプリケーション

- トラック
- バス
- 地上サポート車両
- 建設および農業用車両
- フォークリフト用途

## 回路



## 仕様

技術データ	
使用温度範囲	-40° C ~ +85° C
保護	IEC 60529 & DIN 40050-9 - IP67 (0.2 bar, 1 分) および IP6K9K
耐衝撃性	6G / 11 msec
耐振動	4G / 50-2000 Hz
ねじ山のサイズ / トルク	M4 = 2.0 - 2.2 Nm ; M10 = 15 - 20 Nm

電気的特性	
最低絶縁抵抗	100 MΩ
ライブまたは環境後	50 MΩ
誘電耐電圧	50 Hz で1050 VAC / 1 分
最大コンタクトドロップ、初期	150 mV
寿命試験後のコンタクトドロップ	175 mV
連続電流	300A
過負荷	2400 A - 1 秒 / 600 A - 20 秒

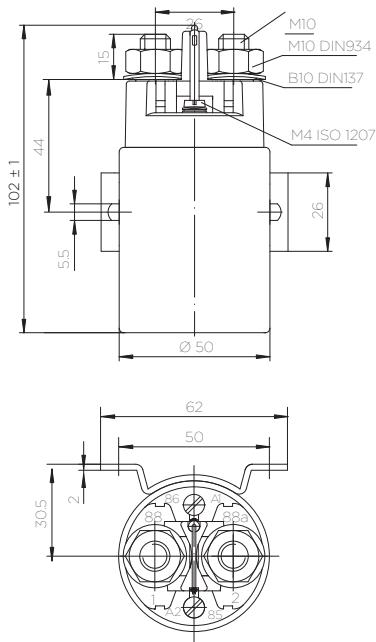
定格接点負荷	12 / 24 / 28 VDC	48 VDC	60 VDC	80 VDC
抵抗負荷	300A	300A	300A	200 A
サイクル	200.000	100.000	50.000	100.000
機械的寿命	2.000.000 サイクル	2.000.000 サイクル	2.000.000 サイクル	2.000.000 サイクル

コイルデータ	12 VDC	24 / 28VDC	48 VDC	60 VDC	80 VDC
電圧レンジ	9-16 VDC	18-32 VDC	36-54 VDC	45-68 VDC	60-90 VDC
公称電圧	12 VDC	28 VDC	48 VDC	60 VDC	80 VDC
最大ピックアップ電圧	9 VDC	18 VDC	36 VDC	45 VDC	60 VDC
最小ドロップアウト電圧	≤ 2 VDC	≤ 4 VDC	≤ 8 VDC	≤ 10 VDC	≤ 20 VDC
コイル抵抗	15 Ω ± 10%	62 Ω ± 10%	245 Ω ± 10%	370 Ω ± 10%	660 Ω ± 10%
コイル電流 約	1A	0.40A	0.20A	0.18A	0.12A
コイル電力 約	10 W	10 W	10 W	10 W	10 W

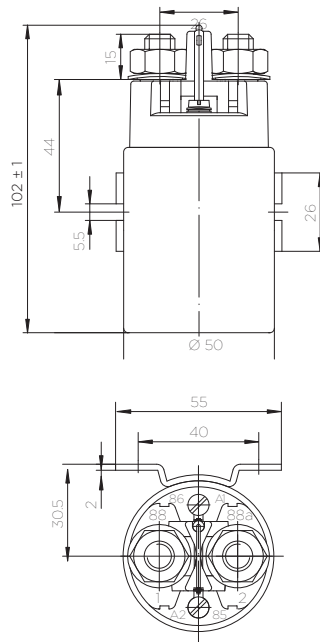
NO-接点リレーの動作回数	
動作	最大 40 msec
バウンス	最大 5 msec
リリース	最大 20 msec
ワイヤセクション	最小 95 mm <sup>2</sup> / 0.147 平方インチ / AWG 4-0
取り付け位置	オプション

**テクニカル 図面**

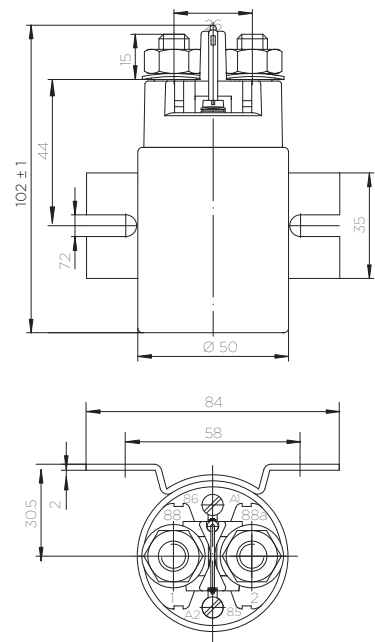
標準サイド取り付け



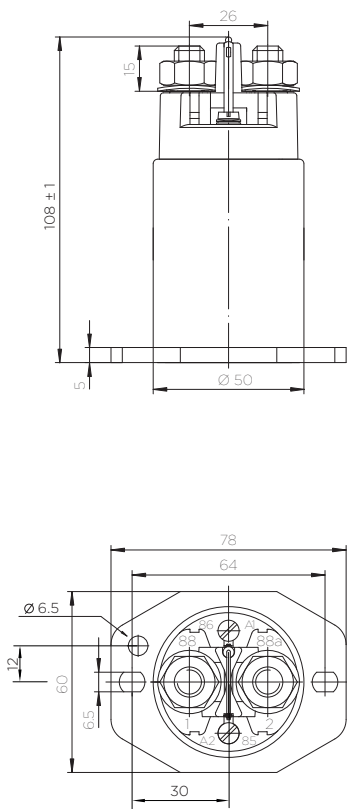
短いフォームサイド取り付け



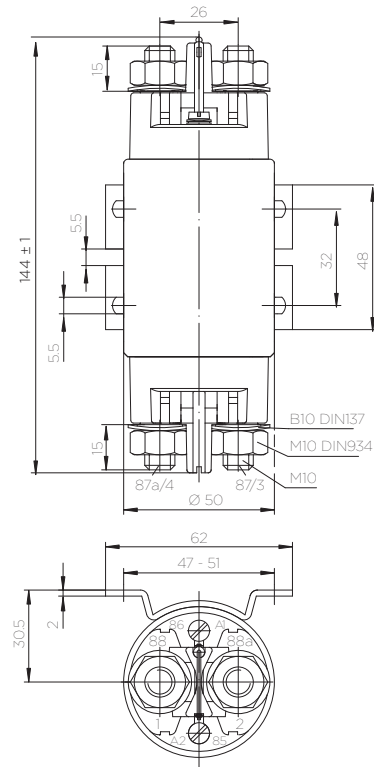
長いフォームサイド取り付け



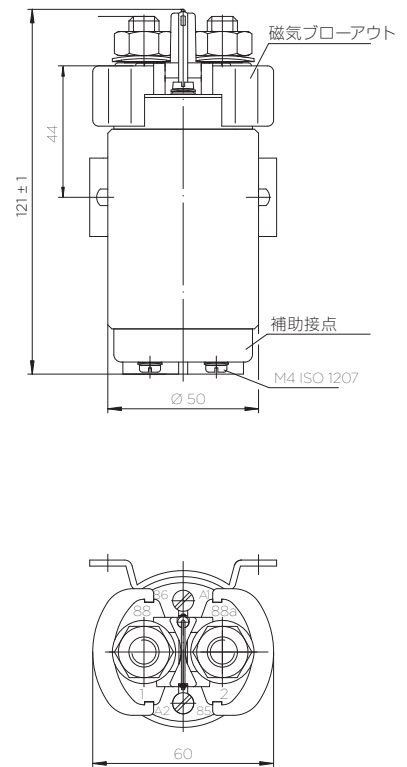
ボトム取り付け



切り替え NO/NC



オプション:  
補助接点、磁気ブローアウト



## ご注文に関する情報

品番 例: 29-311-02 29- 3 _ _ - _ _ _	
<b>現在</b>	<b>オプション</b>
2 電流 300A	A 補助接点*
<b>コンタクト</b>	B 磁気ブローアウト (40 VDC 以上で必須)
1 メーク接点 NO	* ボトム取り付けおよび NO/NC リ レーでは不可
2 切り替え NO/NC*	<b>コイル電圧</b>
3 ブ레이크接点 NC	1 12 V
* 取り付けのタイプ - 1 「標準サイド取り付け」のみ	2 24 V
<b>取り付け</b>	3 36 V**
1 標準サイド取り付け	4 48 V
2 短いフォームサイド	5 60 V
3 ボトム取り付け	6 72 V**
4 長いフォームサイド	7 80 V
	** リクエストに応じて
	<b>抑制素子</b>
	0 抑制素子なし
	1 抑制素子あり

## te.com/KISSLING

© 2023 TE Connectivity.無断複写・転載を禁じます。

KISSLING, TE, TE Connectivity, TE connectivity (ロゴ) は TE Connectivity Ltd. の企業グループが所有またはライセンスを付与している商標です。その他のロゴ、製品および/または会社名は、それぞれの所有者の商標である場合があります。

TE コネクティビティ (TE) の義務は TE の一般取引条件 (www.TE.com/aboutus/tandc.asp) に記載されているもののみです。TEは、本カタログに掲載されている情報の正確性を確保するために最善の配慮を行っておりますが、本カタログに誤りが無いことを保証するものではなく、また、本情報が正確、信頼できる、または最新であることについて、TEがその他の表明、または保証を行うものでもありません。TEは、予告なしに、ここに記載されている情報を追加、変更、または削除する権利を有します。TEは、ここに掲載されている情報に関するすべての黙示的保証を明示的に放棄します。これには、あらゆる商品性の黙示的保証、または特定の目的に対する適合性が含まれますが、これらに限定されるものではありません。このカタログに記載されている寸法は参照のみを目的としたものであり、予告なく変更される場合があります。最新の寸法と設計仕様については、TEにお問い合わせください。

発行11-2023