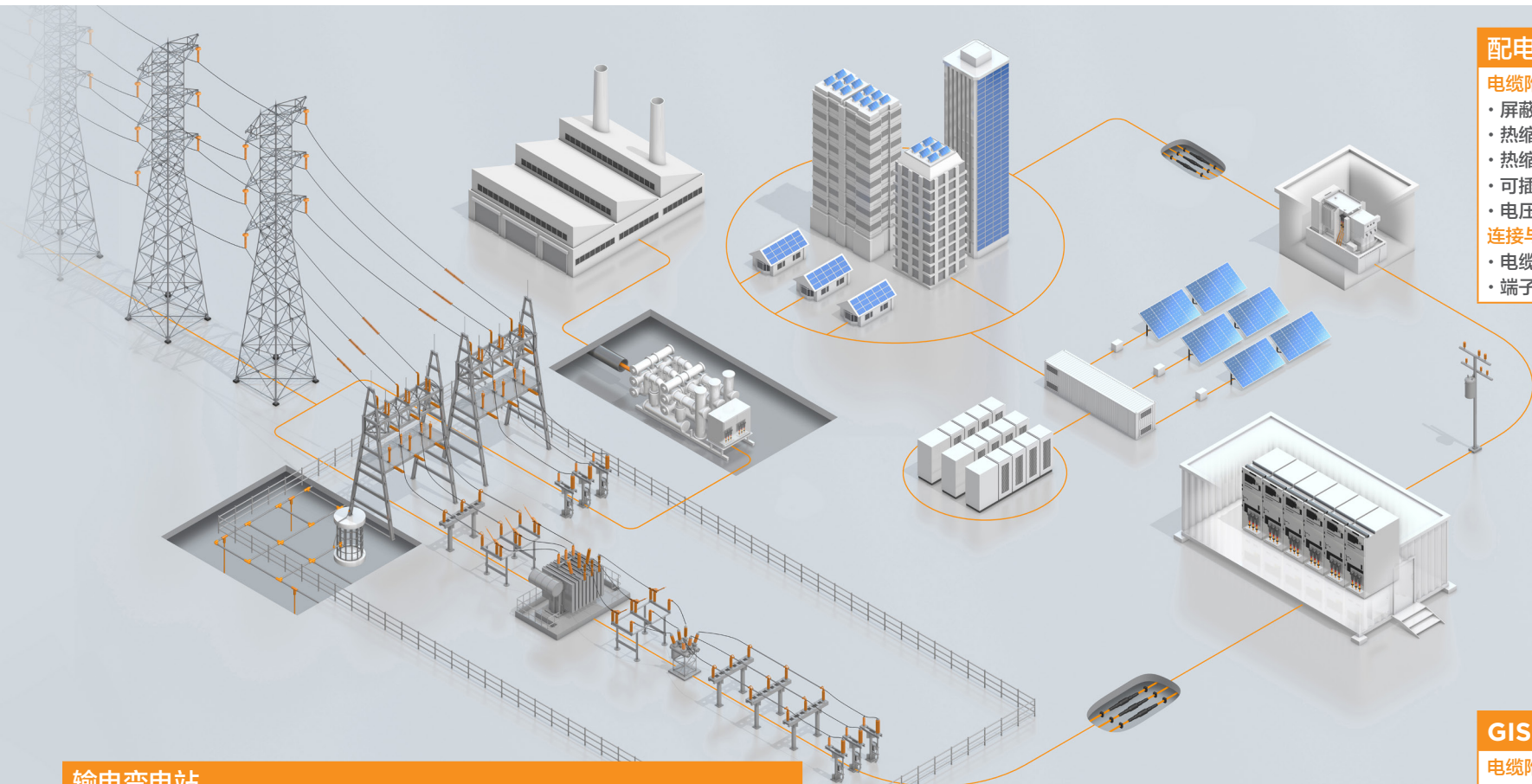


站式合作伙伴

连接和保护您的变电站



输电变电站

电缆附件

- 热缩和冷缩终端
- 可插拔干式终端
- 充凝胶终端
- 热缩和冷缩中间接头

绝缘与保护

- 高压绝缘子
- 高压避雷器
- 野生动物及绝缘保护罩

连接与安装

- 机械接管和端子
- 电缆夹和电缆扎带
- 接地连接器和接地棒
- 压接和安装工具
- 高压变电站连接器

配电变电站

电缆附件

- 屏蔽式可分离连接器
- 热缩和冷缩终端
- 热缩和冷缩中间接头
- 可插拔干式终端
- 电压和电流传感器

连接与安装

- 电缆夹具
- 端子和接管

GIS 开关设备

电缆附件

- 屏蔽式可分离连接器
- 热缩和冷缩终端
- 可插拔干式终端
- 充凝胶终端

连接与安装

- 电缆夹具
- 端子和接管

绝缘与保护

- 高压绝缘子
- 高压避雷器

我们的产品组合亮点

开关设备和变压器解决方案

我们的 Raychem (瑞侃) 内锥型和外锥型屏蔽式T型电缆终端易于安装、结构紧凑,能适应大多数电缆类型,可缩短安装时间并降低安装成本。



屏蔽式可分离连接器,最大工作电压 42 kV



内锥型插入时可分离连接器,最大工作电压 52 kV



不可带电插拔肘型终端,最大工作电压 24 kV

连接与安装解决方案

我们提供种类齐全的电缆夹具,机械接管和端子,不仅结构紧凑,而且易于安装。我们还提供模块化连接器,可以为您节省库存空间。



机械端子



高压夹具和连接器



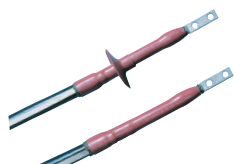
电缆夹

电缆终端解决方案

我们的 Raychem (瑞侃) 热缩和冷缩电缆终端可应对长期电气应力。根据我们的高科技材料技术研发制造,不仅易于安装,而且可靠性高。



冷缩终端,最大工作电压 42 kV



建议统一为最高工作电压 123 kV



冷缩干式终端,最大工作电压 145 kV

绝缘与保护

我们的绝缘子和避雷器产品组合经过现场验证,可在多种应用中防止您的安装设备受到高电气应力的影响。



中压避雷器,最高工作电压 45 kV



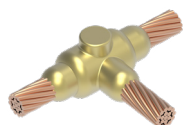
瓷套管立式绝缘子,最大工作电压 500 kV



高压避雷器,最大工作电压 550 kV

接地解决方案

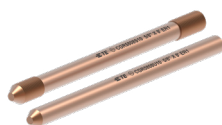
我们的接地棒和 AMP 或 SIMEL 连接器(放热焊接式、压缩式、栓接式)具备耐腐蚀性,能够用于消除接地故障,以确保安全。



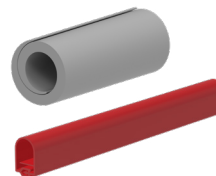
放热连接器



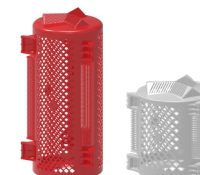
压缩连接器



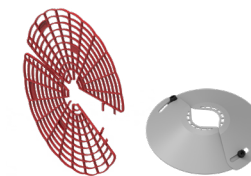
接地棒



导体绝缘



可视化绝缘罩



动物防护盘