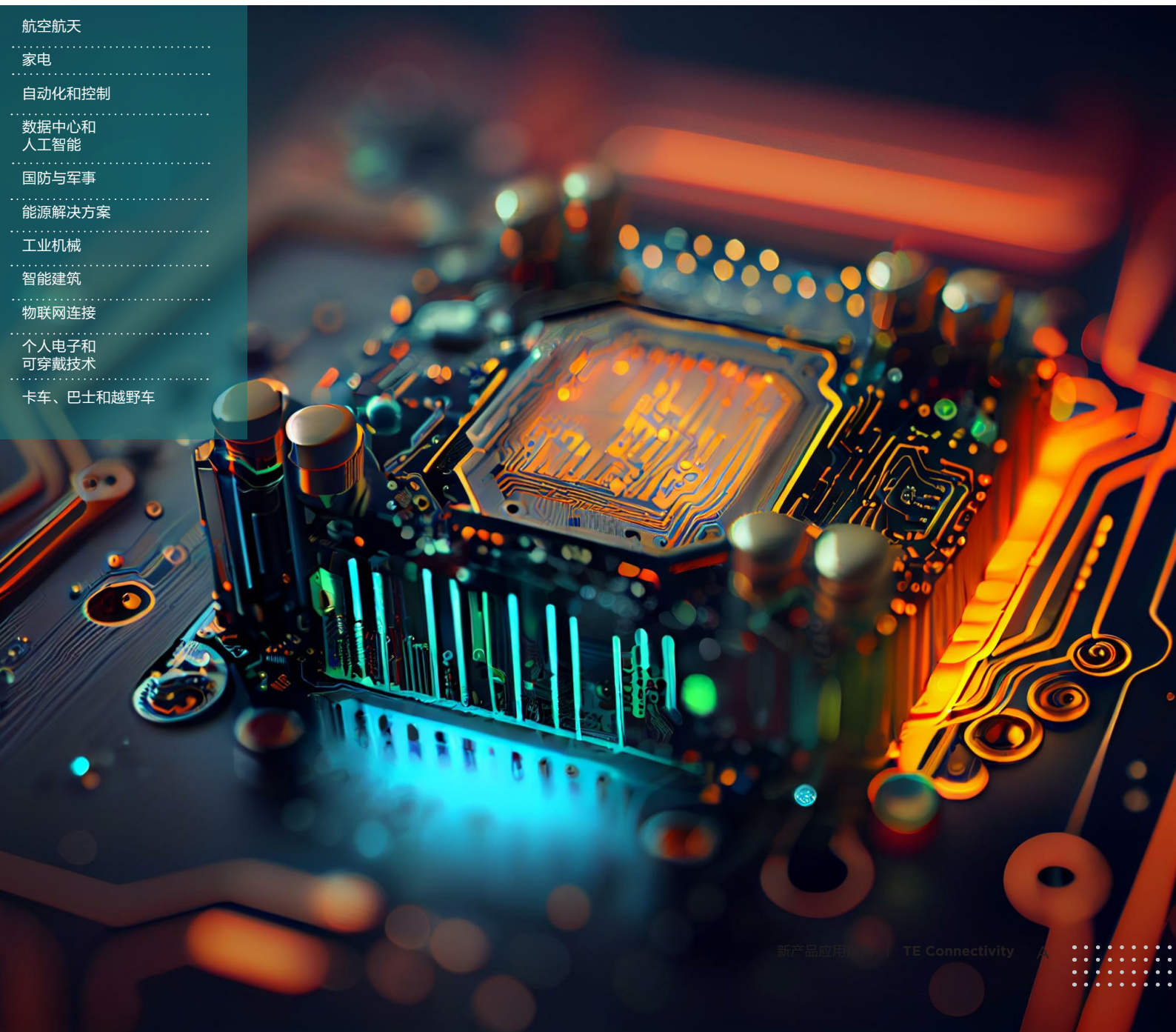


凭借专门面向市场的技术和工程设计专业知识，TE Connectivity (TE) 正在引领未来的连接趋势。本指南简要介绍了 TE 最新产品如何为一系列市场领先的应用提供解决方案。

# 新产品 应用指南

2023年春季

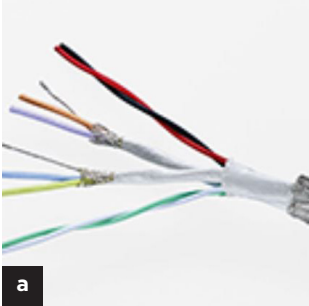
- 航空航天
- 家电
- 自动化和控制
- 数据中心和人工智能
- 国防与军事
- 能源解决方案
- 工业机械
- 智能建筑
- 物联网连接
- 个人电子和可穿戴技术
- 卡车、巴士和越野车



# 航空 航天



TE Connectivity 解决方案能够帮助航空业解决空间、重量、可靠性和效率方面的挑战。



a

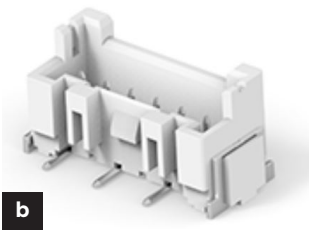
## a. RAYCHEM USB 3.1 电缆

提供高达 10 Gb/s 的连接和 USB 3.1 电源，以支持商业和军事航空应用。这条电缆还支持使用 USB 2.0 的传统应用。

# 家电



TE Connectivity 的电源和信号连接器解决方案旨在助您正面应对设计挑战，提供保持连接所需的电源。



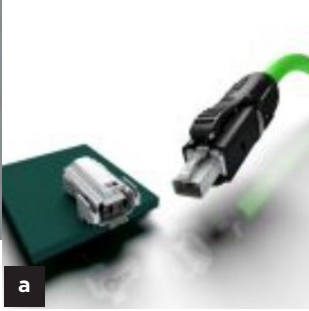
b

## b. Economy Power 2.5 表面贴装底座

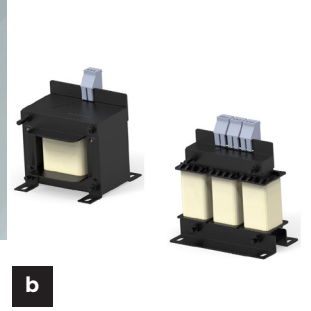
面向使用自动装配工艺的印刷电路板（PCB）制造商提供的解决方案，以建立紧凑的线对板系统。

# 自动化和 控制

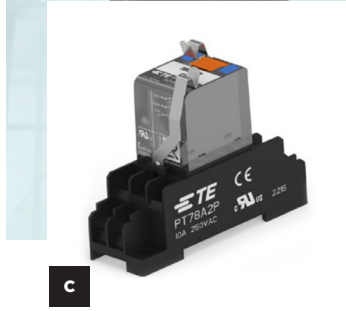
面向下一代工业自动化的控制系统。从人机界面到分布式工厂控制，我们助您提高车间和整个生产系统的生产力和安全性。



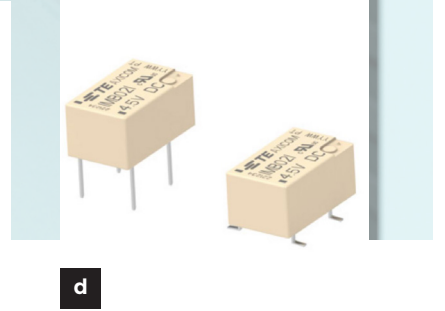
a



b



c



d

## a. SPE T1 IP20 工业连接器

单对以太网（SPE）并非通过两对（用于快速以太网 [100Mb/s]）或四对（用于千兆以太网）线缆进行以太网传输，而是指定只由一对铜线负责传输。PoDL（数据线供电）可以通过一对电线为远程设备供电。

## b. Corcom 单相线路电抗器

专用于保护 AC/DC 电机传动系统免受来自线路侧的电源线干扰和破坏。

## c. 微型 PT SCHRACK 继电器附件

这是一种通用型插座产品，可以与 TE PT 继电器结合使用。该系列包括 DIN 和 PCB 类型。使用夹具选件可加固继电器与插座的连接。

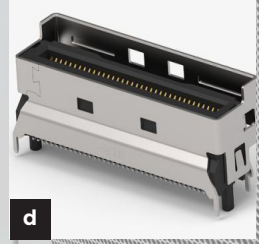
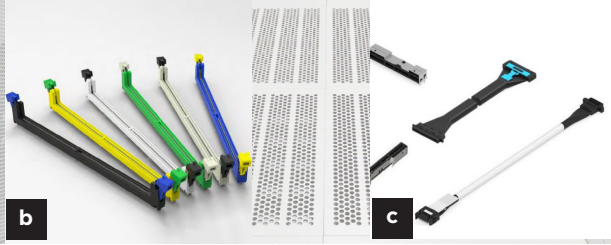
## e. IMB 高负荷信号继电器

这是 IM 产品的延伸，专注于基于现有 IM 继电器的形式、尺寸和功能来切换高达 400 VDC 的高功率负载。



# 数据中心和人工智能

我们的数据中心基础设施解决方案基于建立在灵活、安全和可靠基础设施上的数据中心，旨在提供卓越的数据存储和数据处理服务，同时保障最高水平的效率和可用性。



### a. ICION 超薄型电源引脚和插座组合

可扩展的设计方案，能够节省空间，可在高达 35A 的应用中实现高效安装。

### b. DDR5 DIMM 插座

专为高性能计算和服务器平台设计的下一代内存硬件产品。

### c. 用于 SFF-TA-1002 的 Sliver 直连引线框架 (DLF) 互连解决方案

助力提升系统性能，实现系统模块化设计，同时帮助降低系统设计的复杂性和成本。

### d. MCIO 850hm X8 X16 直式插座

这些产品使用电缆连接取代 PCB 跟踪和 PCB 连接器接口，可以提供更高性能的通道，并支持在系统中以灵活的位置/方式使用信号。

### e. PCIe Gen5 CEM 连接器

支持所有世代的 PCI Express 信令，并满足更高速度性能的需求。

### f. SFP、QSFP、QSFP-DD、OSFP 有源光缆组件

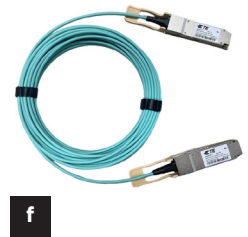
提升电缆灵活性，延长连接距离，支持高性能计算、数据中心和网络互连应用。

### g. LGA 4677 插座

立足高带宽需求，提供 PCIe（第五代）和 DDR5 8 通道支持，并扩大内存通道量。

### h. MULTI-BEAM Lite 电源连接器

以多种电流选择提供出色的功率密度。



# 国防与 军事



数十年来，TE Connectivity 一直都在为国防客户提供服务，也服务于从地面车辆到军用飞机、海军舰艇和太空的广泛应用。我们的子组件组合采用最新的材料科学和产品设计标准，这些标准均来自 DLA、NAVAIR、NASA/GSFC、ASDCert、SAE ITC、BWB (VG)、ESA、VITA 和 SOSA 标准。



## a. 无人驾驶车辆电源 (UMP) 连接器

这是一个电源或混合信号和电源连接器系列，旨在提供可靠的接触接口，安全地将电源或电源/信号输送到无人驾驶车辆的各个部分。

a

# 能源 解决方案

从发电到输电，到配电，再到任何需要能源的地方，我们的电缆附件、连接器和配件、避雷器、绝缘和保护罩、计量和安装培训产品组合能够助力您前进中的每一步。



## b. ECK150/200/250 高压接触器系列

专为新能源应用中的控制而设计。ECK 产品系列是面向电动汽车充电站、太阳能逆变器、电池储能系统、自动导引车 (AGV) 和电子叉车的创新而可靠的解决方案。



b

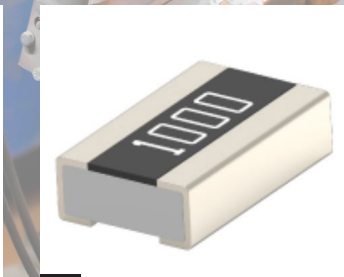


# 机械

今天的工业生产面对的是一个瞬息万变的市场。随着市场对个性化产品的需求日益增长，同时源源不断地提出新的需求，以及持续追求高质量的产品，高度先进的生产系统成为工业生产的必要基础。TE 工业机械解决方案为这种灵活的生产提供了基础——确保您能迎战未来的需求。



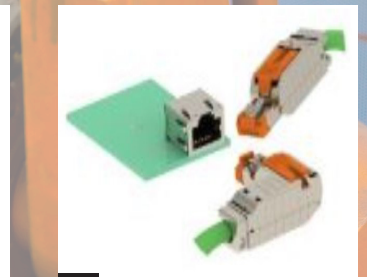
a



b



c



d

#### a. RLW73 系列 CGS 宽端子电流感测电阻器

新系列宽终端电流感应电阻器，采用可靠的多层电极结构。

#### b. 3430 系列 CGS 汽车级宽端子贴片电阻

这是一种新型汽车级高功率宽端子贴片电阻。借助钉基厚膜元件和宽端子，它能够比传统方法耗散更大的额定功率。

#### c. ALCOSWITCH 轻触开关

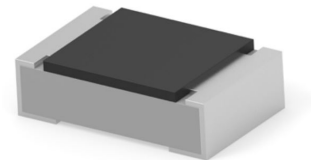
轻触开关又小又薄，藏在电脑键盘的按键下，但其具有高可靠性，使用寿命可达数年甚至数十年。

#### d. RJ45 现场安装型电缆连接器

我们最新的 IP20 连接器组件 RJ45 为工业以太网应用提供了一个强大而可靠的解决方案。

#### e. CGS RLC73 系列电流感应电阻器

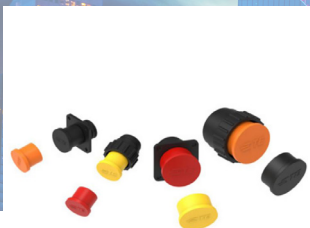
电流感应电阻器新系列，针对传统解决方案提供了低成本的替代方案，其特点是采用贵金属结构（银/钯/钎）和终端。



e

# 智能建筑

智能建筑的效率和连接性越来越高。TE 工程师可与您合作，解决整个建筑所面临的电力和数据连接挑战——从环境和照明控制，到安全、人流、便利和服务设备。我们可以携手为生活和工作空间设计更多的控制系统和便利设施，并创建智能建筑。



a

## a. 圆形塑料连接器 (CPC) 保护帽

专为现有的 CPC 插头和插座而设计，在存储和处理过程中提供保护，防止环境污染。

# 物联网连接性

TE Connectivity 的电源和信号连接器解决方案旨在助您正面应对设计挑战，提供保持连接所需的电源。



b

## b. 5G Phantom 无需接地板天线

采用独立接地板格式，覆盖 617-7125 或 698-7125 Mhz；平均效率高，在 4200 Mhz 以内超过 95%。

# 个人电子和可穿戴技术

作为首要的技术合作伙伴和可靠的战略供应商，TE 为个人通信和可穿戴技术以及移动和计算设备设计和制造各种创新连接解决方案，助力您应对当今的市场挑战。我们的解决方案组合包括高度多样化的互连产品，从音频和视频连接器、PCB 连接器、输入/输出连接器到卡产品、插座、电缆组件、物联网天线，等等。



c

## c. 加高型弹簧指

扩充了更高尺寸的 PCB 通用接地触点产品组合，现在可支持广泛的设计需求。

# 卡车、巴士和越野 车

无限连动，尽在其中。TE 提供可靠的连接产品，能够耐受公路和非公路车辆以及娱乐性运输的严苛环境条件。作为坚固耐用型连接方案的全球领导者，TE 可针对您的现场应用提供创新型解决方案，绝对安全可靠。



## a. 带有 MATE-AX 同轴端子的 AMPSEAL 16 连接器

提供高达 6GHz 的模拟信号和数字数据传输，能够可靠连接重型商业和工业车辆内的天线、摄像机、传感器和显示器。

## b. DT 高速屏蔽型连接器

支持 100 Mbps 至 1Gbps 高速单对以太网通道（IEEE 802.3bp multi-Gb 协议），以满足商业和工业车辆在当前和未来的数据连接需求。

## c. SUPERSEAL pro 屏蔽型连接器

为机箱应用提供高价值解决方案，专用于严苛环境下的工业和商业车辆，为其屏蔽型内联应用带来更好的可靠性和更高的性能。

## d. Sensor Flat 连接器

2 位、3 位和 4 位 Sensor Flat 连接器为发动机传感器连接提供了高可靠、高抗震、高价值的解决方案。

## e. 商业和工业车辆的充电接口

我们的充电接口已经做好准备，将迎接这些挑战。这些充电接口能够支持 10,000 次配接，同时可以 32A AC 和 250A DC 充电，能够满足严格的要求。





© 2023 TE Connectivity Ltd. 集团公司版权所有。版权所有。

1-1773840-2 CM PL 05/2023

RAYCHEM、Corcom、SCHRACK、MULTI-BEAM、ALCOSWITCH、AMPSEAL 16  
、SUPERSEAL、TE Connectivity、TE connectivity (标识) 和TE为商标。

这里提到的其它徽标、产品和/或公司名称可能是各自所有者的商标。

TE 已尽力确保本产品手册中信息的准确性，但并不保证本文不会出现任何纰漏，针对信息的准确性、正确性、可靠性及可用性亦未做任何其他陈述或担保。对本文所涉及的信息，TE 保留进行更改的权利，恕不另行通知。对本产品目录所述信息，包括但不限于适销性担保或特殊用途的适用性，TE 明确声明不做任何隐含担保。本手册中的尺寸仅供参考，如有变化恕不另行通知。如规格发生变更，恕不另行通知。有关最新尺寸和设计规格请咨询 TE。

