



标准FASTON端子

快速入门指南

产品说明

泰科电子（TE）的FASTON产品多年来一直是家电和汽车行业的领导者。TE继续重塑FASTON系列产品，以顺应所述行业以及其他行业不断变化的趋势。我们看到，FASTON系列产品需要更低的插入力、更高的性能和更高的温度等级，因此TE隆重推出了专门为满足这些要求而设计的几款新产品。这些新产品延续了TE 60多年来提供的强大工程支持和高质量品质。

新标准系列

FASTON端子的新标准系列包括采用我们的F型压接、Tab-Lok和新的2D压接技术制成的高温镀镍钢端子和镀锡黄铜端子。FASTON端子的标准系列很容易辨认，它的狗骨形前端允许配合片在滚动的边缘而不是剪切的边缘上接合，从而减少插入力。新的标准镀锡黄铜端子的UL额定温度为125℃，而我们传统的镀锡黄铜FASTON端子的额定温度仅为110℃。最后，我们的标准镀锡黄铜端子在第6次插拔周期而不是第1次插拔周期进行了性能测试，以便在维修过程中可以断开和重新连接，而不需要更换端子。所有标准系列的FASTON端子都与我们现有的FASTON外壳向后兼容。

我们的标准系列2D压接式FASTON端子使客户可以对四种端子进行标准化，以覆盖他们的全部线径范围，能够取代数以百计的其他端子，有益于带来更好的效率和价格，同时减少更换。

更少的端子可以减少对压接工具的需求，并改善了库存管理。大范围的导线压接可以很容易地适应当今生产中较频繁使用的小尺寸导线。

FASTON端子标准系列中的镀镍钢端子是专门为高温应用设计的。它们的UL等级为250℃。

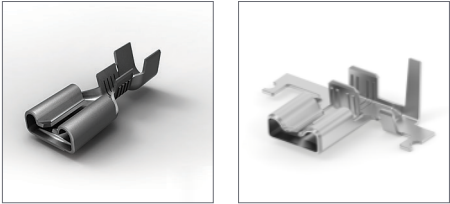
主要功能

- 更低的插入力
- 更卓越的性能
- 更高的温度等级
- 可提供2D压接式端

F型压接或TAB-LOK的标准FASTON端子

镀锡黄铜，额定温度：125℃

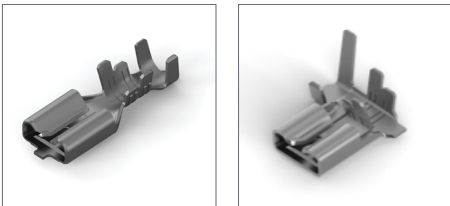
零件编号	配接片	电线AWG	方向	压接	压接工具	推荐的1位外壳
2238196-3	250x032	18-14	直型	F型压接	2150016	480416-1
2238204-3	250x032	22-18	直型	F型压接	2150030-2	480416-1
2238197-3	250x032	18-12	RH旗型	Tab-Lok	1852633-1 / 687395-6	1969507-2
2238205-3	250x032	22-18	RH旗型	Tab-Lok	567372-2	1969507-2
2238206-3	250x032	16+14, 2x14 或2x16	RH旗型	Tab-Lok	1385580-2	1969507-2
2375768-3	250X32	16-12	RH旗型	F型压接	4150076	1969657-1
2384879-3	250X32	22-18	RH旗型	F型压接	4150106-2	1969657-1
2375767-3	250X32	16-12	LH旗型	F型压接	4150075	1969656-1
2384863-3	250X32	22-18	LH旗型	F型压接	4150105-2	1969656-1
2238207-3	187x020	20-16	直型	F型压接	2150007-2	480435-1
2238198-3	187x032	20-16	直型	F型压接	2150007	480435-1
2238199-3	187x032	18-16或2x18	直型	F型压接	2150055	480435-1
2238200-3	187x032	20-16	RH旗型	Tab-Lok	687392-9 / 687392-7	-



带有2D压接的标准FASTON端子

镀锡黄铜，额定温度：125℃

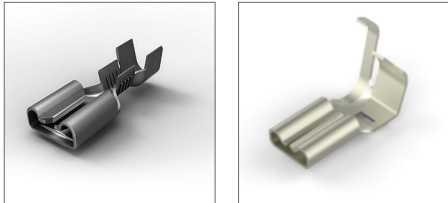
零件编号	配接片	电线AWG	方向	压接	压接工具	推荐的1位外壳
2238173-3	250x032	22-12	直型	2D压接	2150831-2	480416-1
2238171-3	250x032	22-12	RH旗型	2D压接	2150829-2	1969657-1
2238209-3	250x032	22-12	LH旗型	2D压接	4150013-2	1969656-1
2238174-3	187x032	24-14	直型	2D压接	2150832-2	2-480435-2
2238172-3	187x032	24-14	RH旗型	2D压接	2150830-2	-



检查2D压接端子压接高度所需的测量工具砧板组件：2844999-1

标准FASTON端子
高温镀镍钢，额定温度：250℃

零件编号	配接片	电线AWG	方向	压接	压接工具	推荐的1位外壳
1742198-1	250x032	18-14	直型	F型压接	2150016	1969632-1 (200° C)
2238143-1	250x032	22-18	直型	F型压接	2150086	1969632-1 (200° C)
1742543-1	250x032	18-12	RH旗型	Tab-Lok	1852633-1 / 687395-6	1969507-2 (150° C)
2238142-1	250x032	22-18	RH旗型	Tab-Lok	567372-2	1969507-2 (150° C)
1742626-1	250x032	16+14, 2x14 或2x16	RH旗型	Tab-Lok	1385580-1 / 1852646-1	1969507-2 (150° C)
1742841-1-1	187x020	20-16	直型	F型压接	2150007	2-480435 3 (200° C)
						2-480435-2 (150° C)
1742883-1	187x020	20-16	直型	F型压接	2150007	2-480435-3 (200° C)
						2-480435-2 (150° C)
1742899-1	187x020	18-16 or 2x18	直型	F型压接	2150055	2-480435-3 (200° C)
						2-480435-2 (150° C)
2238041-1	187x020	20-16	RH旗型	Tab-Lok	687392	-



te.com

FASTON、TE、TE Connectivity、TE Connectivity (logo)和Every Connection Counts是商标。本文所提及的其他所有标识、产品和/或公司名称可能是其各自所有者的商标。

本文所示信息，包括仅用于说明的图纸、插图和示意图，视为可靠信息。然而，泰科电子不对其准确性或完整性作出任何保证，且不承担与其使用有关的任何责任。泰科电子的义务仅在产品《泰科电子标准销售条款与条件》中加以规定，且在任何情况下，泰科电子均不会对因出售、转售、使用或误用本产品所产生的任何附带、间接或后果性损害负责。泰科电子产品用户应自行进行评估以确定各产品是否适用于特定用途。

©2022 泰科电子有限公司及其关联公司。版权所有。

1-1773948-2 03/22 修订

TE技术支持中心

- 美国：+1 (800) 522-6752
- 加拿大：+1 (905) 475-6222
- 墨西哥：+52 (0) 55-1106-0800
- 拉丁美洲/南美洲：+54 (0) 11-4733-2200
- 德国：+49 (0) 6251-133-1999
- 英国：+44 (0) 800-267666
- 法国：+33 (0) 1-3420-8686
- 荷兰：+31 (0) 73-6246-999
- 中国：+86 (0) 400-820-6015