



更智能的补给方式

节能家用充电站产品解决方案

匠造

充电未来

家庭充电未来



电动自行车充电器



应急电动汽车充电器



电动踏板车充电器



电动汽车充电器

1级充电

2级充电

在线资源

内外高效

光伏逆变器 电池储能系统 家庭电动汽车充电器 家庭电动工具 热泵热水器 空气源热泵 热泵烘干机

TE.COM/高效住宅

电动自行车 电动踏板车 电动汽车

电动交通网页

引领 充电

家庭充电未来

视频

TE CONNECTIVITY家用充电解决方案

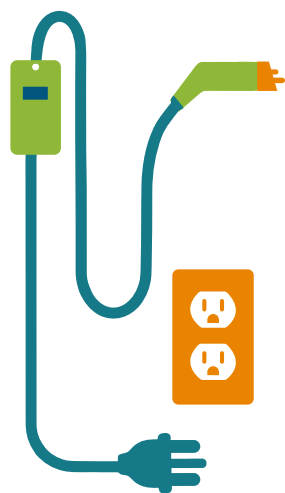
清洁能源是一段旅程，而不是最终目的地。需要节能家居解决方案方面的帮助？我们的专家团队将帮助您找到合适的连接解决方案。

[联系专家](#)

智能交通的未来

为您的出行工具充电从未如此简单。随着电动汽车（EV）的普及，全球市场正朝着可持续交通的方向稳步增长。在城市地区，消费者正在寻找公共交通以外的出行方式，并更多地依靠电动自行车和电动踏板车来代步。随着消费者对微型交通技术的不断认可，这种交通方式变得越来越普遍，对充电基础设施的需求也将增加。人们期望消费者将充电设备带到家中。

全球范围内对更快、更安全、更小、更灵活充电基础设施的需求不断增长，这给工程师们带来了设计挑战。未来是电气化的！TE Connectivity（TE）提供强大的元件组合，以应对未来电气化的挑战，并在全球范围内满足交流充电器的不同需求，无论其功率水平或充电速度要求如何。

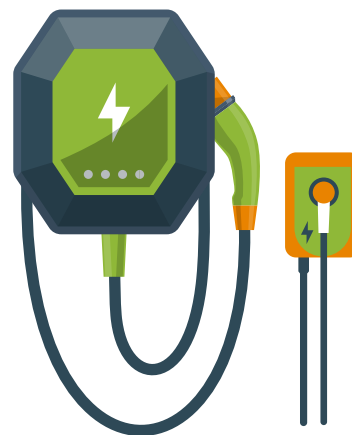


1级充电器

应用场景	电动汽车/电动自行车/电动踏板车
连接	普通家用插座的电源
充电时间	每充电1小时可行驶2-5英里
电压	110VAC

1级充电器：汽车制造商通常为每辆电动汽车提供小型便携式充电器。这类充电器被称为用于较慢速充电的电动汽车服务设备或供电设备（EVSE）。

电动自行车的创新包括可在家充电的可拆卸电池、可延长续航时间的双电池以及智能手机充电。这些电动自行车技术的进步让骑手们享受旅程，而不用担心停下来充电。为您的设备充电从未如此简单，TE Connectivity可靠的组件解决方案符合政府的安全规定，并能应对工程师当下面临的挑战。



2级充电器

应用场景	电动汽车（EV）
连接	由普通家用烘干机插座/家用电线供电
充电时间：	每小时25英里
电压	220-240VAC

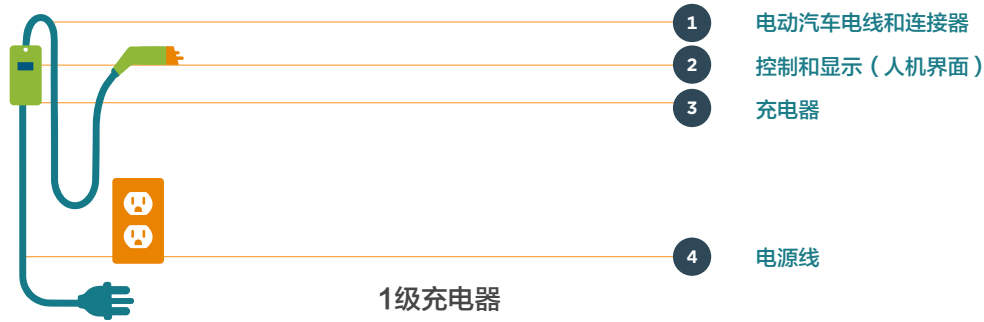
2级充电器：2级充电提供中等充电速度，每小时补充25英里的电量。这些充电器与汽车分开销售，需要一个稍微复杂的设置，因为它们插入了220V-240V插座。控制盒直接集成在住宅外或车库内部的专用充电点中。家庭充电的一个优点是公共充电站的成本和汽油成本相比，住宅用电的成本较低。

随着电动自行车、电动踏板车和电动汽车（EV）越来越普及并成为日常生活的一部分，对于多种车辆的家庭微型充电站的需求将增加。TE 拥有工程师应对下一代充电站复杂设计挑战所需的解决方案和专业知识。

家用充电站的设计挑战

设计挑战		TE Connectivity解决方案
 <p>功率容量</p>	<p>在不使电气基础设施过载或引起电压波动的情况下，两辆车同时充电。</p>	<p>TE的电池连接器解决方案能够适应电源和信号应用的定制端子配置。也提供不同额定电流的选项。</p>
 <p>电气基础设施升级</p>	<p>重新布线或增加旧家用电器面板的容量。</p>	<p>FASTON端子的设计帮助实现装配的简便性，并提供快速断开端子的方式。</p>
 <p>安装和空间限制</p>	<p>空间限制和安装必要的电气连接。</p>	<p>2.0mm GRACE INERTIA信号连接器提供紧凑可靠的连接，其惯性锁定机制有助于防止意外断开或半插。 2.5mm双重锁定信号连接器具有双重锁定功能，并提供IP67密封保护</p>
 <p>用户体验</p>	<p>必须将直观和用户友好的界面以及故障检测和正确接地等安全功能纳入充电站中，以保护车辆和用户。</p>	<p>Economy Power 2.5连接器设计用于在紧凑的空间中方便装配，并符合灼热丝试验（GWT）和V-0选项。提供机械和电气可靠性。 FASTON端子具有高接触稳定性，并提供耐高温和阻燃外壳。</p>
 <p>成本和投资回报率</p>	<p>需要具有成本效益的一站式服务</p>	<p>AMPLIVAR端子可降低复杂性并简化过程，使得应用成本更低。 FASTON端子2D压接允许一个端子和一个应用装置适应多种电线尺寸，潜在降低设计、采购、库存和生产成本的压力</p>
 <p>法规和标准</p>	<p>符合当地法规和行业标准对电动汽车充电站设计至关重要</p>	<p>Economy Power 2.5连接器符合灼热丝试验（GWT）和UL 94 V-0标准。 MTA 156连接器符合UL 94V-0可燃性标准，经过UL和CSA认证，并可节省应用成本。</p>

电动交通充电器



1级充电器虽然被认为是较慢的充电方法，但可适用于住宅和工作场所充电。假设通勤距离小于35英里，则1级充电器可在典型工作日为大多数电动汽车提供足够的电量以恢复车辆行驶范围。由于1级充电器插入标准电源插座的便利性以及可在家和办公室充电，电动汽车对通勤者的吸引力越来越大。充电站的可用性将被视为工作场所的福利。TE 拥有满足多种充电需求的丰富产品组合和专业知识，是寻求为更多电动汽车提供额外充电站的公司的完美合作伙伴。

连接器解决方案



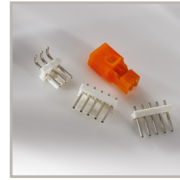
Economy Power
2.5连接器

2 3



微型 MATE-N-LOK
连接器

2 3



MTA100 & MTA156
连接器

2 3



2.5 mm双锁信
号连接器

2 3



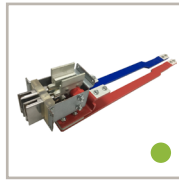
VAL-U-LOK
连接器

3



2.0mm GRACE
INERTIA 信号连接器

2



电源汇流条连接器

3



RAPID LOCK
电源连接器

3



ICCON连接器

3



FPC
连接器

2

端子和接头



环形端子和叉形端子

3



预绝缘Diamond
Grip(PIDG)端子和接头

3 4



FASTON
快接端子

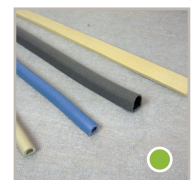
1 3

热缩管



单壁热缩管 (EVSW)

3 4



导电弹性体

2 3

● 新产品

电动汽车充电器



2级充电站比1级充电器具有明显的优势——充电速度。虽然它们被认为是中速充电器，但2级充电器的充电速度要比1级充电器快得多。2级充电器必须实际安装，并且需要专用电源，这在某些环境中可能会造成挑战。在规划电动汽车充电站时，需要考虑许多因素，包括硬件，安装，电力消耗和费用成本。无论要求如何，TE Connectivity都可提供一站式解决方案，满足您的电动汽车充电站设计需求。

连接器解决方案



微型MATE-N-LOK
连接器

1 2



2.5 mm双锁信号连接器

1 2



Economy Power
2.5连接器

1 2



MTA100 & MTA156
连接器

1 2



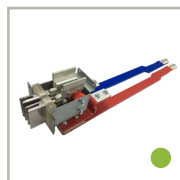
VAL-U-LOK
连接器

2



2.0mm GRACE
INERTIA 信号连接器

1



电源汇流条连接器

2



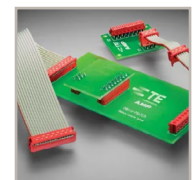
ICCON连接器

2



RAPID LOCK
电源连接器

2



Micro-MaTch
连接器

1



Dynamic
系列迷你连接器

2

● 新产品

端子和接头



环形端子和叉形端子

2



预绝缘Diamond Grip(PIDG)端子和接头

2



FASTON端子

1 3

继电器



功率继电器T9V

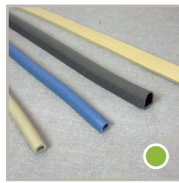
2

热缩管



单壁热缩管 (EVSW)

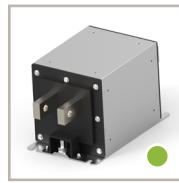
2



导电弹性体

2

CORCOM电源滤波器



EVX系列直流电源滤波器

2

● 新产品

te.com

TE Connectivity、TE connectivity (logo)、TE (logo)、MTA、RAPID LOCK、ICCON以及Micro-MaTch、MATE-N-LOK、VAL-U-LOK、GRACE INERTIA和FASTON是商标。此处提及的所有其他标识、产品和/或公司名称可能是其各自所有者的商标。

本文提供的信息，包括仅用于说明目的的图纸、插图和示意图，均真实可靠。但是，TE Connectivity对其准确性或完整性不做任何保证，并且不承担与其使用相关的任何责任。

TE Connectivity的义务仅在TE Connectivity的本产品的标准销售条款和条件中规定，在任何情况下，TE Connectivity都不对因销售、转售、使用或误用产品而产生的任何附带、间接或后续损害承担责任。TE Connectivity产品的用户应自行进行评估，以确定每个此类产品是否适合特定应用。

©2023 TE Connectivity. 版权所有。

09/23 初版