



Kontaktbuchse 10 mm Lamelle

Einsatzbereich: - 958 Stecker

TE Teile Nr.: 60-0103-023-P00
IC Ref. Nr.: 60.103.23

Elektrische Werte

Bemessungsstrom max. 118 A*
Durchgangswiderstand < 90 $\mu\Omega$

Werkstoff

Kontakt Messing, versilbert
Lamellenfeder CuBe, versilbert

Anschluss

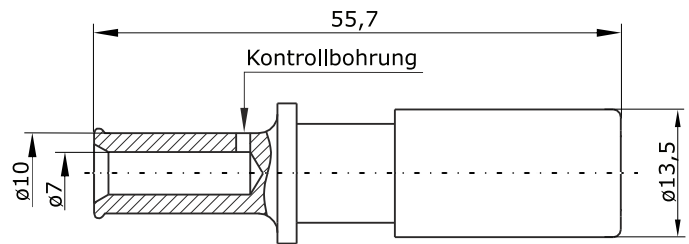
Anschlussart/-bereich Crimp/ 25 mm²
Abisolierlänge 17 mm
Crimpeinstellungen sind individuell zu wählen

Mechanische Werte

Steckzyklen 500

Werkzeuge (nicht im Lieferumfang enthalten)

Akku Crimpzange TE Teile Nr.: C0-0207-000-000
IC Ref. Nr.: C0.207.00



Hauptabmessungen

Kontaktbuchse





Contact Socket 10 mm Lamella

for: - 958 plug

TE part number: 60-0103-023-P00
IC reference number: 60.103.23

Electrical Data

rated current max. 118 A*
contact resistance < 90 µOhm

Material

contact brass, silver plated
lamella spring CuBe, silver plated

Termination

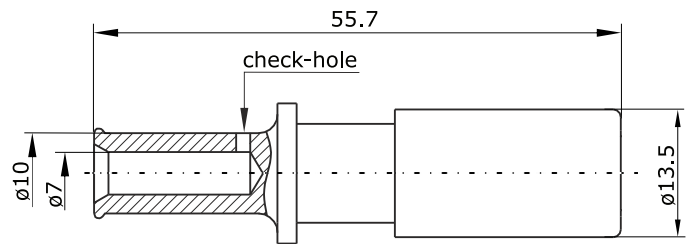
cross-section crimp/ 25 mm²
stripping length 17 mm
crimp settings select individually

Mechanical Data

mating cycles 500

Tools (not part of product contents)

battery crimping tool
TE part no.: C0-0207-000-000
IC ref. no.: C0.207.00



Main Dimensions
contact socket

