

## Technische Daten

### Aufbau

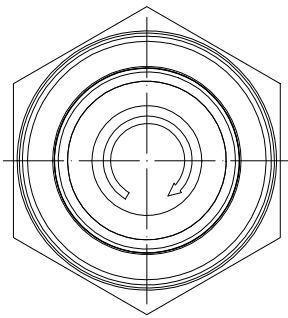
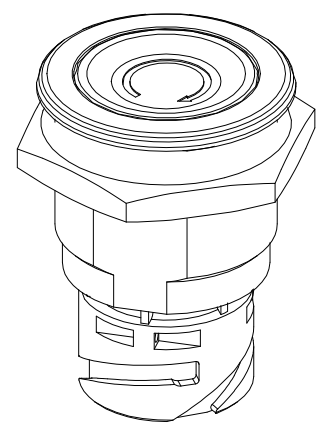
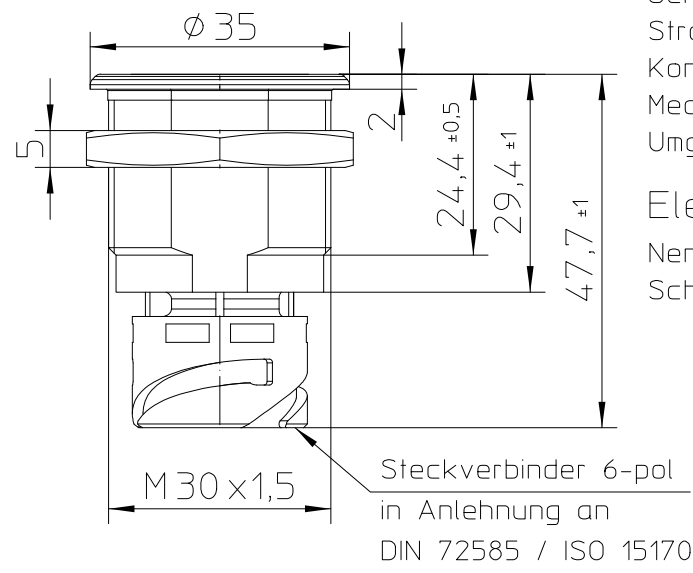
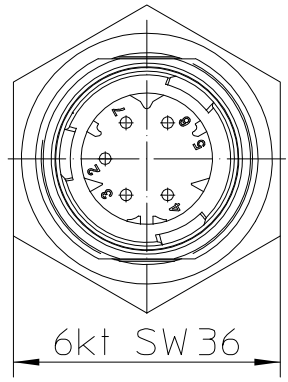
Werkstoff, Gehäuse..... PA schwarz  
 Werkstoff, Druckknopf ... PA blau, leuchtend  
 Schutzart Innenraum..... IP6K9K IEC 60529  
 Anschlüsse..... IP00 IEC 60529  
 Max. Anzugsdrehmoment..... max. 6 Nm  
 Gewicht ..... ca. 28g

### Mechanische Daten

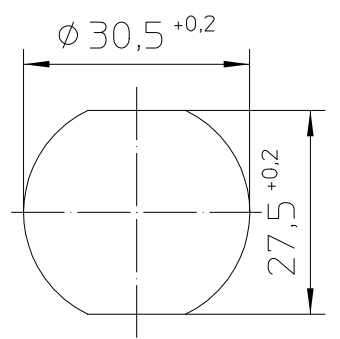
Vorlaufweg ..... 1,5±0,5mm  
 Gesamtweg ..... 2,5±0,5mm  
 Schaltkraft ..... 30-45N  
 Stromführende Teile..... Cu-Legierung  
 Kontaktwerkstoff..... Ag-Legierung  
 Mech. Lebensdauer..... 100 000 Schaltspiele  
 Umgebungstemperatur..... -40°C bis +90°C

### Elektrische Daten

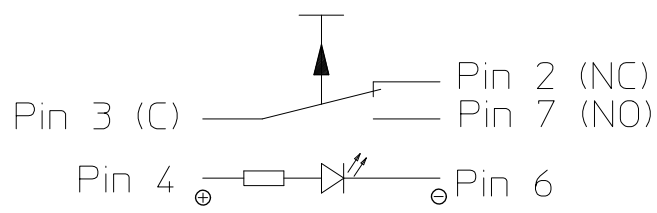
Nennspannung..... 9VDC bis 32VDC  
 Schaltleistung..... 10mA bis 5A



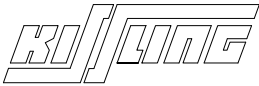
### Einbaumaße



### Schaltbild



Für diese Zeichnung behalten wir uns das Urheberrecht gemäß DIN ISO 16016 vor

|        |            |       |                 |         |   |                 |
|--------|------------|-------|-----------------|---------|---|-----------------|
|        | Datum      | Name  | Freimaßtoleranz | Maßstab |  | Zeichnungs-Nr.: |
| Bearb. | 22.03.2017 | Azubi | DIN ISO 2768 cL | 1:1     |   | TS-211-BL32     |
| Gepr.  | 16.07.2018 | Baumg |                 |         |   | Vers.Nr.:       |