

5+6-polig, Isolierkörper für Buchsenkontakte
Sichere Trennung gem. VDE 0140
Berührungsschutz gem. VDE 0623
Schutzleitergehäuseanbindung gem. VDE 0627

TE Teile Nr.: H K A 002 N 00 59 0100 000
IC Ref. Nr.: H 52 A 002 NN 00 59 0100 000

Lieferung in Einzelteilen

Technische Daten

Polzahl	11
Leistung	5 (4+PE)
Signal	6
Temperaturbereich	-20 °C bis 130 °C
Kabelklemmbereich	ø14,0 mm - ø17,0 mm
Schutzart	gesteckt IP 66/67

Elektrische Daten

	Leistung	Signal
Bemessungsstrom	max. 30 A*	max. 1,2 A*
Bemessungsspannung	630 V (AC) / 850 V (DC)	30 V (AC) / 50 V (DC)
Bemessungsstoßspannung (L-L)	6000 V	1500 V

Steckzyklen 500

Werte gem. VDE 0110/EN61984, Abschnitt 6.19.2.2

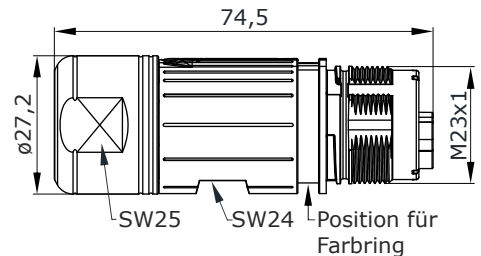
Verschmutzungsgrad	3
Überspannungskategorie	III
max. Aufstellhöhe	2000 m

Werkstoffe

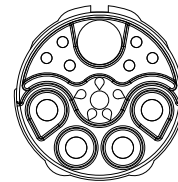
Gehäuse	Zinkdruckguss, vernickelt
Klemmring	Messing, vernickelt
Isolierkörper	PA 6.6 mod., UL 94/ V0
Dichtungen	FKM

Kontakte (nicht im Lieferumfang enthalten)

Werkzeuge (nicht im Lieferumfang enthalten)



Hauptabmessungen
Kupplung



Polbild
Ansicht steckseitig
Buchse, Code 1

© 2024 TE Connectivity.

TE Connectivity, TE connectivity (logo), intercontec (logo) und speedtec sind Marken.

Auch wenn TE Connectivity (TE) bemüht ist, die Korrektheit der Informationen in diesem Beitrag sicherzustellen, übernimmt TE keinerlei Gewährleistung dafür, dass diese fehlerfrei, zutreffend, korrekt, verlässlich oder aktuell sind. TE behält sich das Recht vor, die in diesem Beitrag genannten Informationen jederzeit ohne Ankündigung zu ändern. TE weist ausdrücklich jegliche Gewährleistung hinsichtlich der in diesem Beitrag genannten Informationen zurück, einschließlich der implizierten Gewährleistung der Marktgängigkeit oder Eignung für bestimmte Zwecke. Die Maßangaben in diesem Beitrag dienen ausschließlich zu Referenzzwecken und Änderungen sind vorbehalten. Änderungen der Spezifikationen sind vorbehalten. Bitte fragen Sie TE nach den aktuellen Maßangaben und Designspezifikationen

TE Connectivity Industrial GmbH
Bernrieder Straße 15
94559 Niederwinkling, Germany
+49 9962 2002 - 0
intercontec@te.com
www.intercontec.biz



* Bei max. Anschlussquerschnitt
Anschlussquerschnitt der
verwendeten Kontakte beachten



intercontec
products

723 htec Kupplung

speedtec

Code 1

5+6-polig, Isolierkörper für Buchsenkontakte
Sichere Trennung gem. VDE 0140
Berührungsschutz gem. VDE 0623
Schutzleitergehäuseanbindung gem. VDE 0627

**Lieferung
in Einzelteilen**

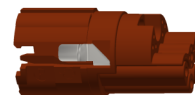
TE Teile Nr.: H K A 002 N 00 59 0100 000
IC Ref. Nr.: H 52 A 002 NN 00 59 0100 000

Einzelteile:

Kupplungsgehäuse
TE Teile Nr.: 11-0616-002-000
IC Ref. Nr.: 11.616.02



Isolierkörper
TE Teile Nr.: 40-A495-000-000
IC Ref. Nr.: 40.A495.00



Isolierkörper
TE Teile Nr.: 40-A458-000-000
IC Ref. Nr.: 40.A458.00



Isolierkörper
TE Teile Nr.: 40-A460-000-000
IC Ref. Nr.: 40.A460.00



Schirmelement
TE Teile Nr.: 71-0002-001-000
IC Ref. Nr.: 71.002.01



Kabelklemmung
TE Teile Nr.: 50-0432-000-000
IC Ref. Nr.: 50.432.00



Klemmring
TE Teile Nr.: A2-0030-001-000
IC Ref. Nr.: A2.030.01



© 2024 TE Connectivity.

TE Connectivity, TE connectivity (logo), intercontec (logo) und speedtec sind Marken.

Auch wenn TE Connectivity (TE) bemüht ist, die Korrektheit der Informationen in diesem Beitrag sicherzustellen, übernimmt TE keinerlei Gewährleistung dafür, dass diese fehlerfrei, zutreffend, korrekt, verlässlich oder aktuell sind. TE behält sich das Recht vor, die in diesem Beitrag genannten Informationen jederzeit ohne Ankündigung zu ändern. TE weist ausdrücklich jegliche Gewährleistung hinsichtlich der in diesem Beitrag genannten Informationen zurück, einschließlich der implizierten Gewährleistung der Marktgängigkeit oder Eignung für bestimmte Zwecke. Die Maßangaben in diesem Beitrag dienen ausschließlich zu Referenzzwecken und Änderungen sind vorbehalten. Änderungen der Spezifikationen sind vorbehalten. Bitte fragen Sie TE nach den aktuellen Maßangaben und Designspezifikationen

erstellt: 19.03.2024/VG

TE Connectivity Industrial GmbH
Bernrieder Straße 15
94559 Niederwinkling, Germany
+49 9962 2002 - 0
intercontec@te.com
www.intercontec.biz





5+6-pin, Insulation Insert for Socket-Contacts
Electrically Protective according to VDE 0140
Protection Against Contact according to VDE 0623
Earth-to-Housing Connection according to VDE 0627

TE part number: H K A 002 N 00 59 0100 000
IC reference number: H 52 A 002 NN 00 59 0100 000

delivery
single components

Technical Data

number of pins	11
power	5 (4+PE)
signal	6
temperature range	-20 °C to 130 °C
clamping range	ø14.0 mm - ø17.0 mm
protection type	IP 66/67 when connected

Electrical Data

	Power	Signal
rated current	max. 30 A*	max. 1.2 A*
rated voltage	630 V (AC) / 850 V (DC)	30 V (AC) / 50 V (DC)
rated insulation voltage (L-L)	6000 V	1500 V

mating cycles 500

Data according to VDE 0110/EN61984, paragraph 6.19.2.2

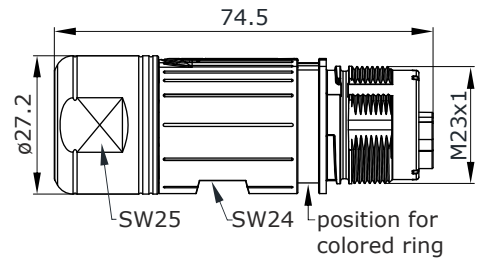
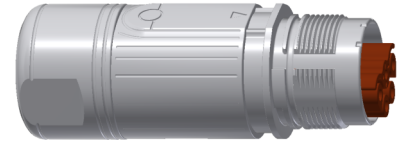
pollution degree	3
over voltage category	III
max. height for operation	2000 m

Material

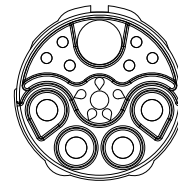
housing	zinc diecast, nickel plated
clamp ring	brass, nickel plated
insulation insert	PA 6.6 mod., UL 94/ V0
seals	FKM

Contacts (not part of product contents)

Tools (not part of product contents)



Main Dimensions
extension



Contact Arrangement
mating view
socket, code 1

© 2024 TE Connectivity

TE Connectivity, TE connectivity (logo), intercontec (logo) and speedtec are trademarks.

While TE Connectivity (TE) has made every reasonable effort to ensure the accuracy of the information in this presentation, TE does not guarantee that it is error-free, nor does TE make any other representation, warranty or guarantee that the information is accurate, correct, reliable or current. TE reserves the right to make any adjustments to the information contained herein at any time without notice. TE expressly disclaims all implied warranties regarding the information contained herein, including, but not limited to, any implied warranties of merchantability or fitness for a particular purpose. The dimensions in this article are for reference purposes only and are subject to change without notice. Specifications are subject to change without notice. Consult TE for the latest dimensions and design specifications.

TE Connectivity Industrial GmbH
 Bernrieder Straße 15
 94559 Niederwinkling, Germany
 +49 9962 2002 - 0
intercontec@te.com
www.intercontec.biz



* for max. wire cross-section
 pay attention to the
 cross-section of used contacts

issued: 19.03.2024/VG



intercontec
products

723 htec Extension

speedtec

Code 1

5+6-pin, Insulation Insert for Socket-Contacts
Electrically Protective according to VDE 0140
Protection Against Contact according to VDE 0623
Earth-to-Housing Connection according to VDE 0627

TE part number: H K A 002 N 00 59 0100 000
IC reference number: H 52 A 002 NN 00 59 0100 000

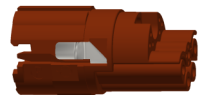
delivery
single components

Single Components:

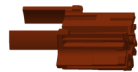
extension housing
 TE part no.: 11-0616-002-000
 IC ref. no.: 11.616.02



insulation insert
 TE part no.: 40-A495-000-000
 IC ref. no.: 40.A495.00



insulation insert
 TE part no.: 40-A458-000-000
 IC ref. no.: 40.A458.00



insulation insert
 TE part no.: 40-A460-000-000
 IC ref. no.: 40.A460.00



shielding
 TE part no.: 71-0002-001-000
 IC ref. no.: 71.002.01



cable clamp
 TE part no.: 50-0432-000-000
 IC ref. no.: 50.432.00



clamp ring
 TE part no.: A2-0030-001-000
 IC ref. no.: A2.030.01



© 2024 TE Connectivity

TE Connectivity, TE connectivity (logo), intercontec (logo) and speedtec are trademarks.

While TE Connectivity (TE) has made every reasonable effort to ensure the accuracy of the information in this presentation, TE does not guarantee that it is error-free, nor does TE make any other representation, warranty or guarantee that the information is accurate, correct, reliable or current. TE reserves the right to make any adjustments to the information contained herein at any time without notice. TE expressly disclaims all implied warranties regarding the information contained herein, including, but not limited to, any implied warranties of merchantability or fitness for a particular purpose. The dimensions in this article are for reference purposes only and are subject to change without notice. Specifications are subject to change without notice. Consult TE for the latest dimensions and design specifications.

issued: 19.03.2024/VG

TE Connectivity Industrial GmbH
 Bernrieder Straße 15
 94559 Niederwinkling, Germany
 +49 9962 2002 - 0
intercontec@te.com
www.intercontec.biz

