

TÄ-Nr.
22014
22188
22577
22687
22014

Technische Daten

Aufbau

Werkstoff, Gehäuse	PA, schwarz
Werkstoff, Deckel	PA, schwarz
Werkstoff, Druckknopf.....	PA, RAL 5010
Werkstoff, Frontfolie Symbolik	G0-FT
Farbe Symbolik	RAL 7037
Beleuchtungsfarbe, Symbolik	Grün
Schutzart Innenraum	IP65 IEC 60529
Anschlüsse.....	IP00 IEC 60529
Drehmoment (M5) max.	max. 5 Nm
Drehmoment Drehknopf max.	max. 4,5 Nm
Gewicht	ca. 150g

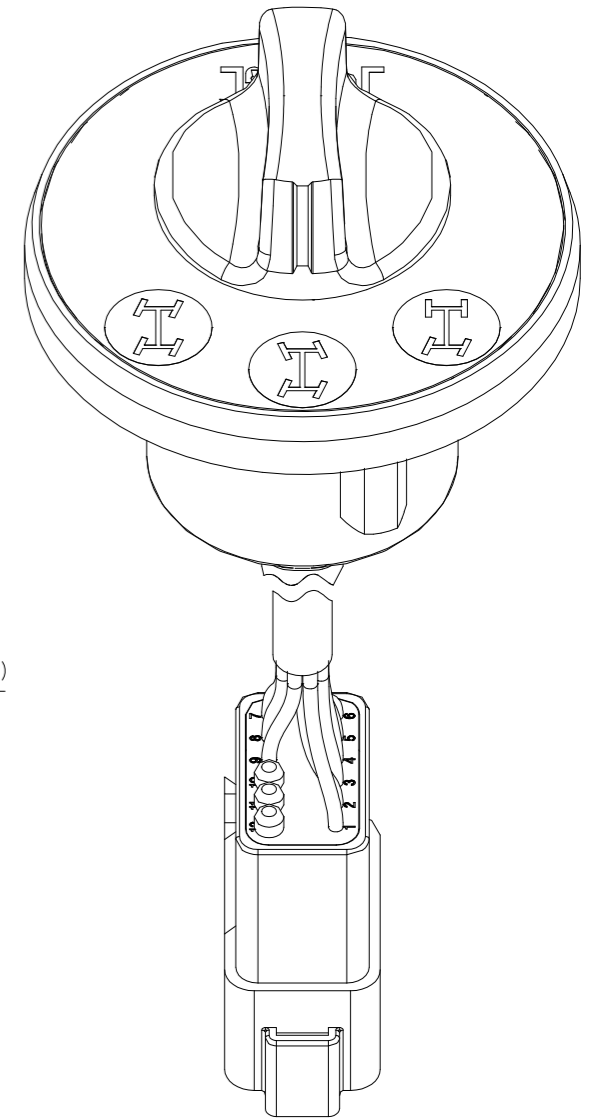
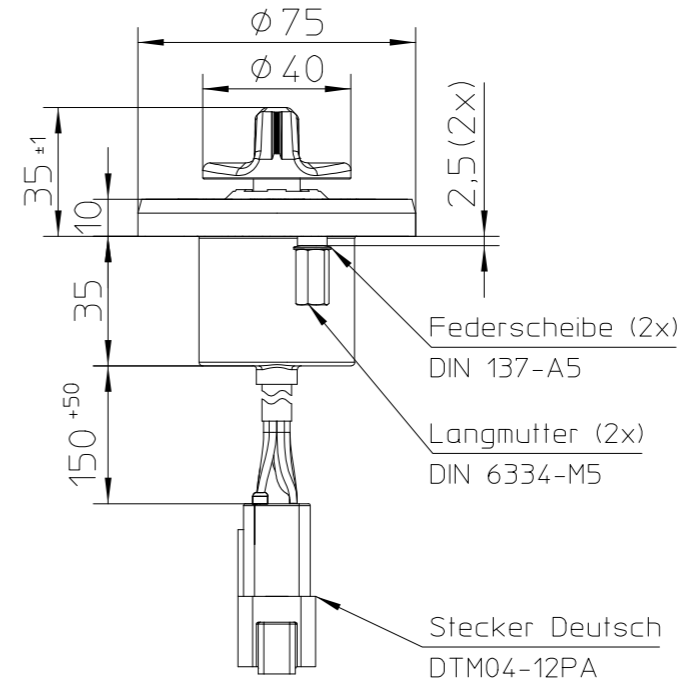
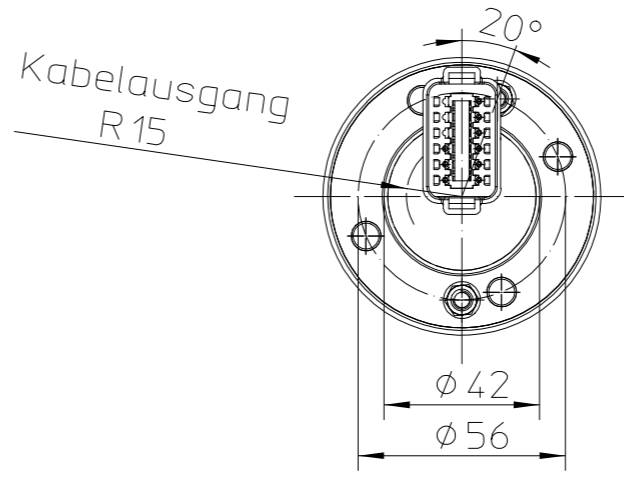
Mechanische Daten

Gesamtweg	5 ±0,5mm
Kontaktgabe Pin 3,4,5	0 bis 2,5 ±0,5mm
Kontaktgabe Pin 2.....	2,5 ±0,5 bis 5mm
Schaltkraft.....	25 ± 5N
Stromführende Teile	Cu-Legierung
Kontaktwerkstoff.....	Ag-Legierung
Mech. Lebensdauer.....	50 000 Schaltspiele
Umgebungstemperatur.....	-45°C to +85°C
Vibration	nach ISO 16750-3 Test 4.1.2.9
Schock	nach ISO 16750-3 Test 4.2.2

Elektrische Daten

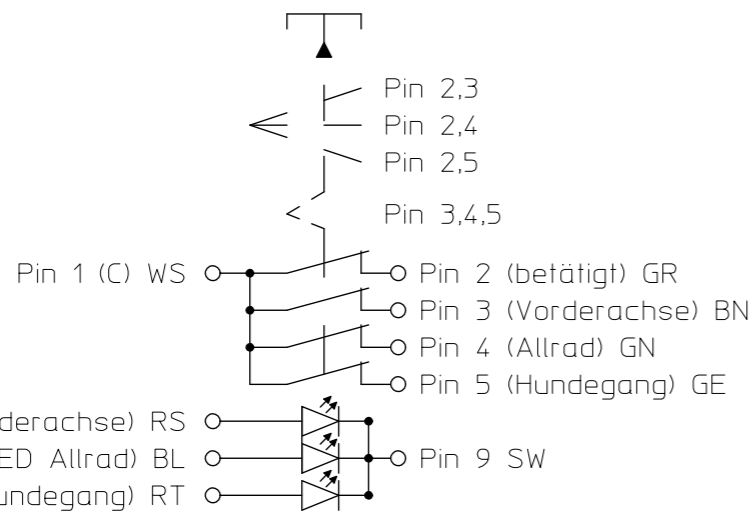
Nennspannung	9VDC bis 32VDC
Nennstrom	10mA bis 1A

Für diese Zeichnung behalten wir uns das Urheberrecht gemäß DIN ISO 16016 vor

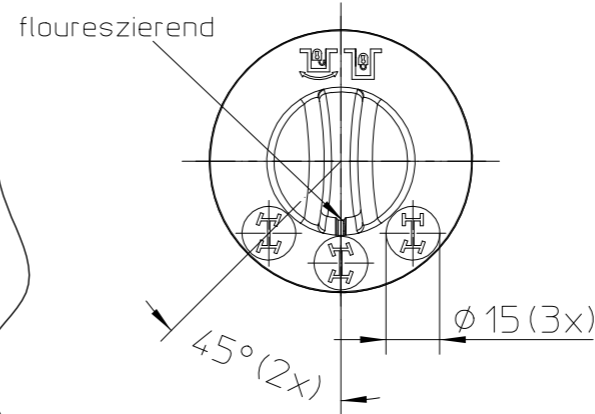
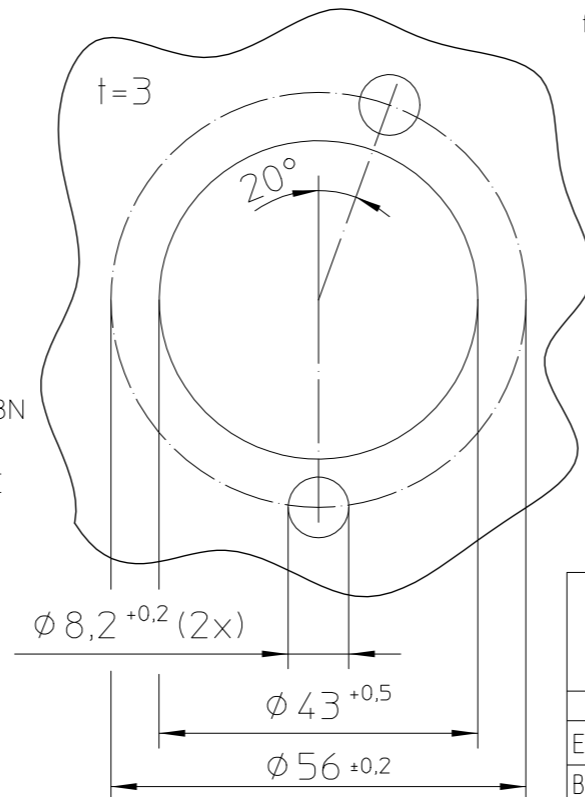


Maßstab 1:1

Schaltbild



Einbaumaße (Armaturenbrett)



Pin 6 (LED Vorderachse) RS
 Pin 7 (LED Allrad) BL
 Pin 8 (LED Hundegang) RT

Drehwahlschalter- Lenkart					Bl. 1 v. 1	
	Datum	Name	Allgemeintoleranz	Maßstab	Zeichnungsnummer	
Erstel.	23.05.2012	Drech	DIN ISO 2768 mK	1:2	DS-133-BL12-900	
Bearb.	17.05.2019	Baumg				
Freig.	17.05.2019	Drech	Bl. 1 v. 1			
Kunden-Znr.:						

