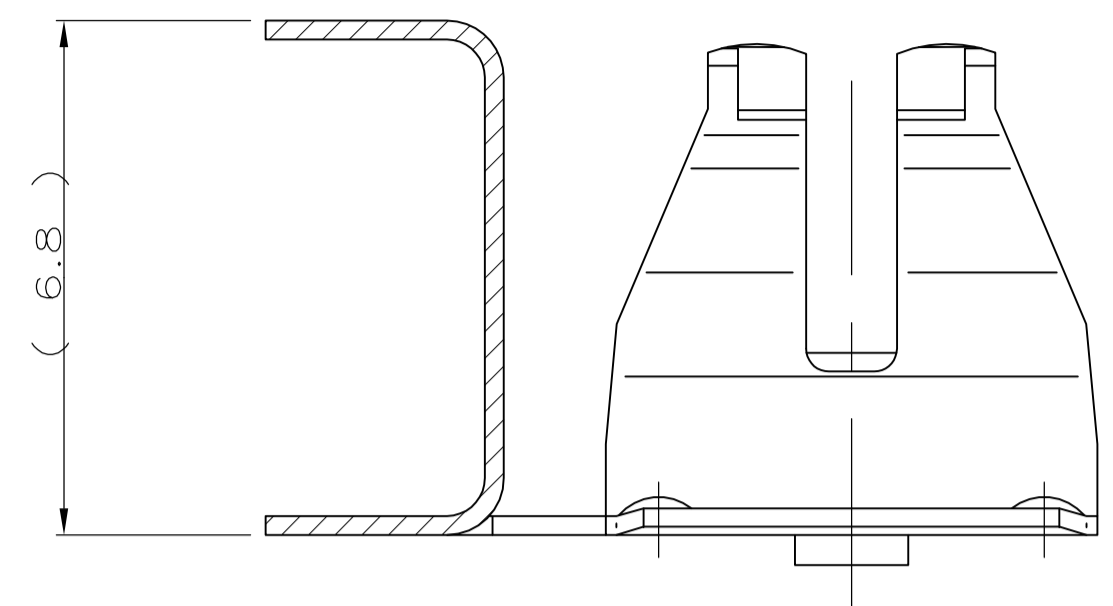
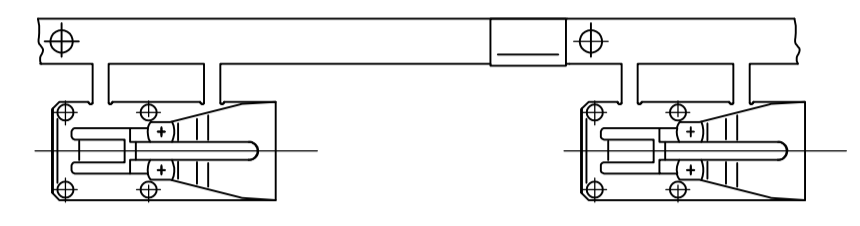


LOC		DIST		REVISIONS				
AI	-	F	LTR	DESCRIPTION	DATE	DN	APVD	
PROJECT-NO: 93-52093				A	Zeichnung erstellt	19JUN96	JK	-
				A1	DRAWING ERROR	24JUN09	HS	-
				A2	SEE E-09-014488	26JUN09	HS	RH
				A3	SEE E-14-001562	28MAY14	HS	RH

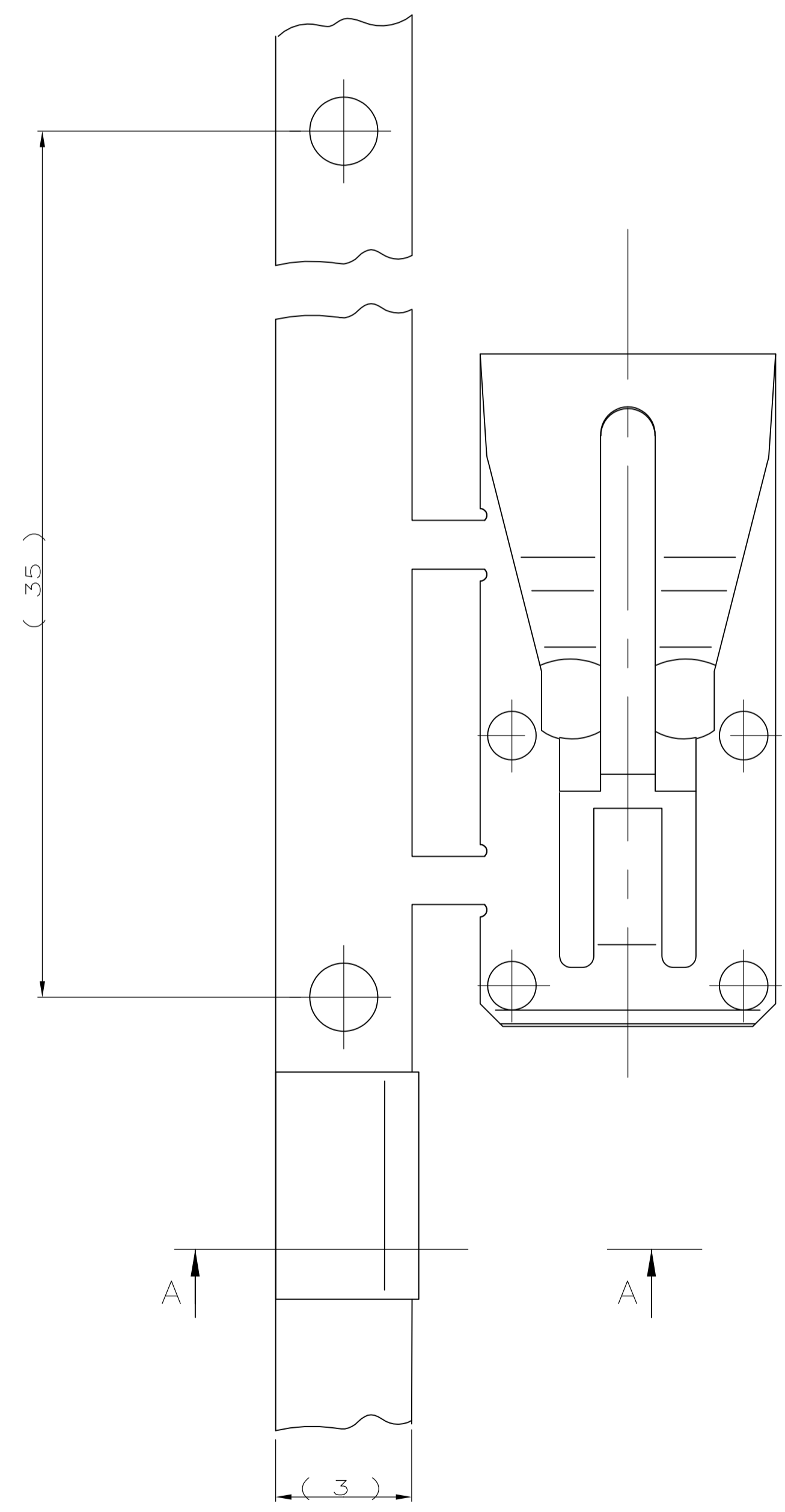
Schnitt SECTION A-A



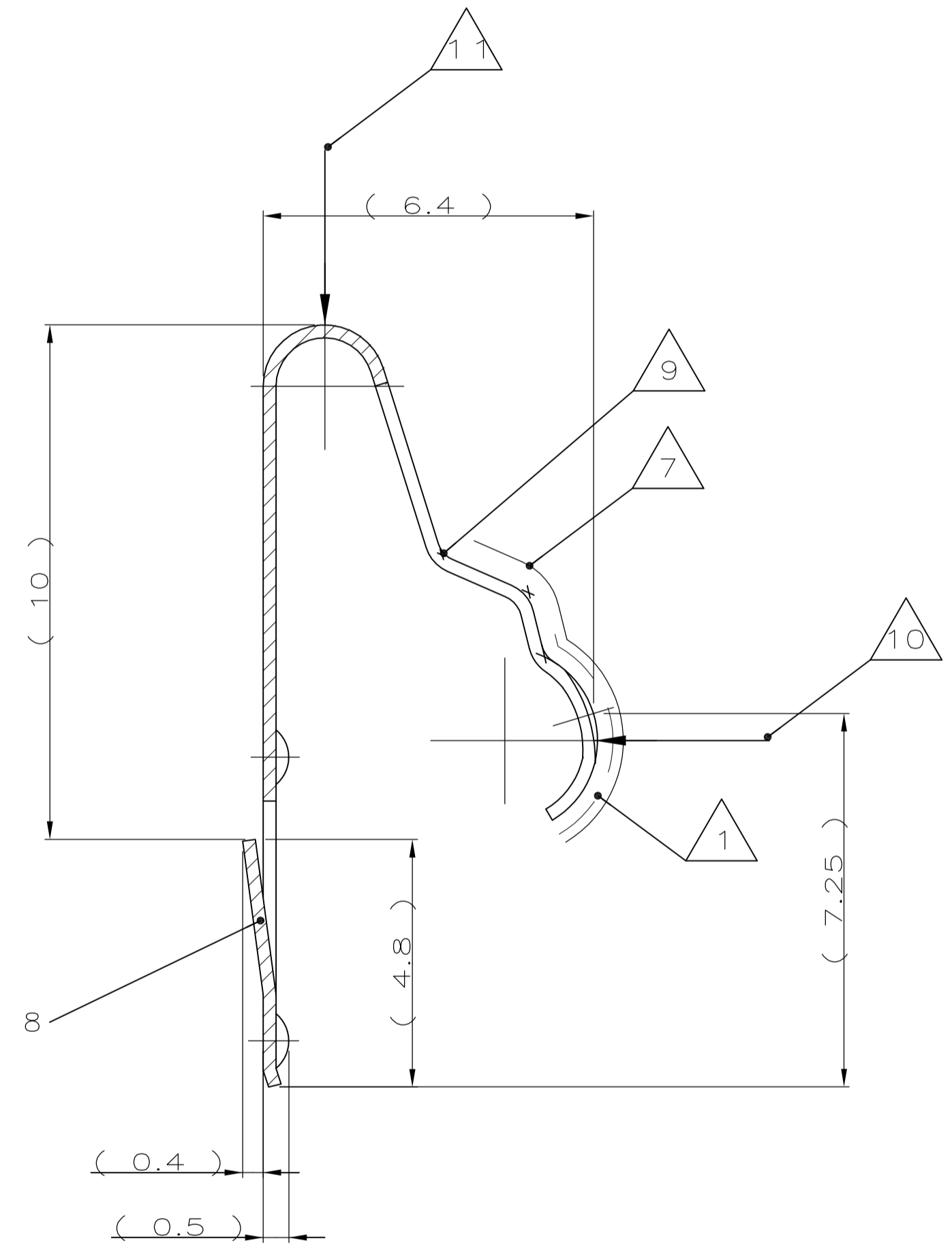
Maßstab SCALE 2:1



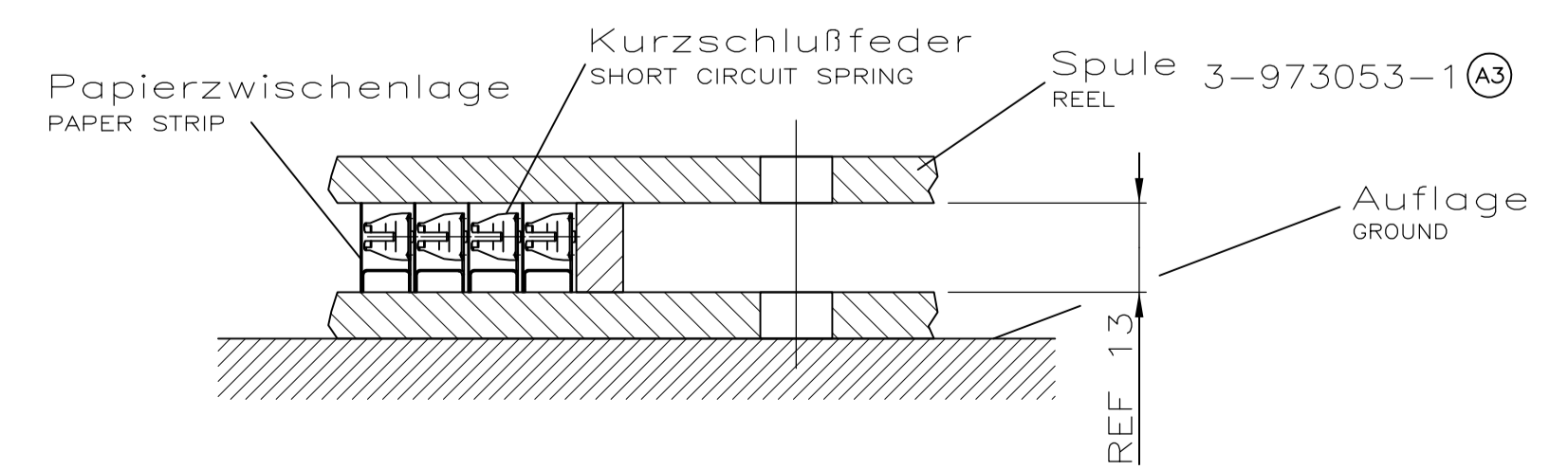
- Bemerkungen: NOTES:
- 1 vergoldet GOLDPLATED
 - 2 gespult mit Papierzwischenlage REELED WITH PAPER STRIP
 - 3 MAß nach dem Vereinzeln DIMENSION AFTER CUT OFF
 - 4 () Maße nur zur Information () DIMENSION ONLY FOR INFORMATION
 - 5 Abspulrichtung zum Vereinzeln DIRECTION OFF TOP OF REEL BEFORE CUTTING
 - 6 Kurzschlußfeder darf nur mit TE-Werkzeug XXXXXX-X vom Trägerstreifen getrennt werden SHORT CIRCUIT SPRING ONLY HAS TO CUT OFF FROM CARRIER STRIP WITH TE-TOOL XXXXXX-X
 - 7 Diesen Bereich nicht berühren oder verschmutzen DO NOT TOUCH OR SOIL THIS AREA
 - 8 Kurzschlußfeder nur maschinell oder mit weißen Baumwollhandschuhen bestücken ASSEMBLY OF SHORT CIRCUIT SPRING ONLY BY MACHINE OR WITH WHITE COTTON GLOVES
 - 9 Angriffspunkt der Feder für das Vorspannen beim Bestücken, bis Feder endverrastet ist SPRING WORKING POINT TO STRESS IT BY ASSEMBLY UNTIL SPRING IS LOCKED
 - 10 In diesem Punkt muß die Feder bei dem Bestücken um 2.5mm+0.3 ausgelenkt sein DURING ASSEMBLY THE SPRING DEFLECTION IS 2.5MM+0.3 AT THIS POINT
 - 11 Max. Einsteckkraft an diesem Punkt ist 7N MAX. ENGAGING FORCE AT THIS POINT IS 7N



Anlieferungszustand DELIVERY POSITION



Maßstab SCALE 1:1
nur wie gezeichnet aufspulen und lagern TO BE REELED AND STORED ONLY AS SHOWN



Montagezustand ASSEMBLY POSITION

THIS DRAWING IS A CONTROLLED DOCUMENT. DIESE ZEICHNUNG IST EIN KONTROLLIERTES DOKUMENT.		DIN J.Kunze 19JUN96	TE Connectivity	
		CIK L.Post 19JUN96		
DIMENSIONS: MASSEINHEITEN: mm		TOLERANCES UNLESS OTHERWISE SPECIFIED: ALL DIMENSIONAL TOLERANCES	NAME SHORT CIRCUIT SPRING Kurzschlussfeder	
0 PLC ± 0.2 mm 1 PLC ± 0.2 mm 2 PLC ± 0.2 mm 3 PLC ± 0.2 mm 4 PLC ± 0.2 mm ANGLES / WINKEL - # °		PRODUCT SPEC APPLICATION SPEC VERARBEITUNGSSPEZ	SIZE CAGE CODE DRAWING NO. ZEICHNUNGS-NR. A1 00779 967379	
CUSTOMER PART NO 967379-1		REV. A	RESTRICTED TO SURFACER	
TE PART NO		PCS.	SCALE MASSSTAB 0:1	
MATERIAL X12CrNi17 7		SURFACE COLOR sel. vergoldet	SHEET OF 1 VON 1	
DESCRIPTION Kurzschlussfeder		ITEM NO	REV. A3	