

4

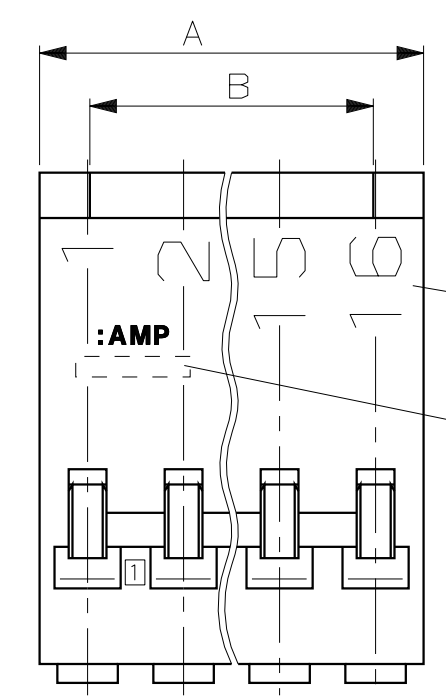
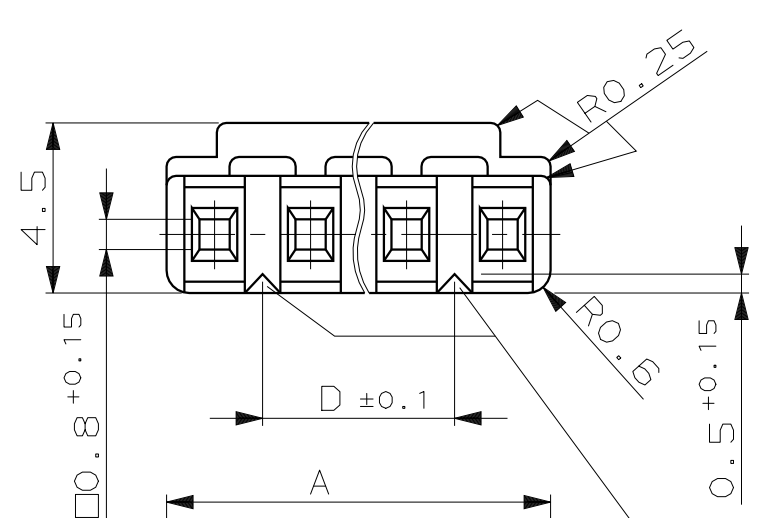
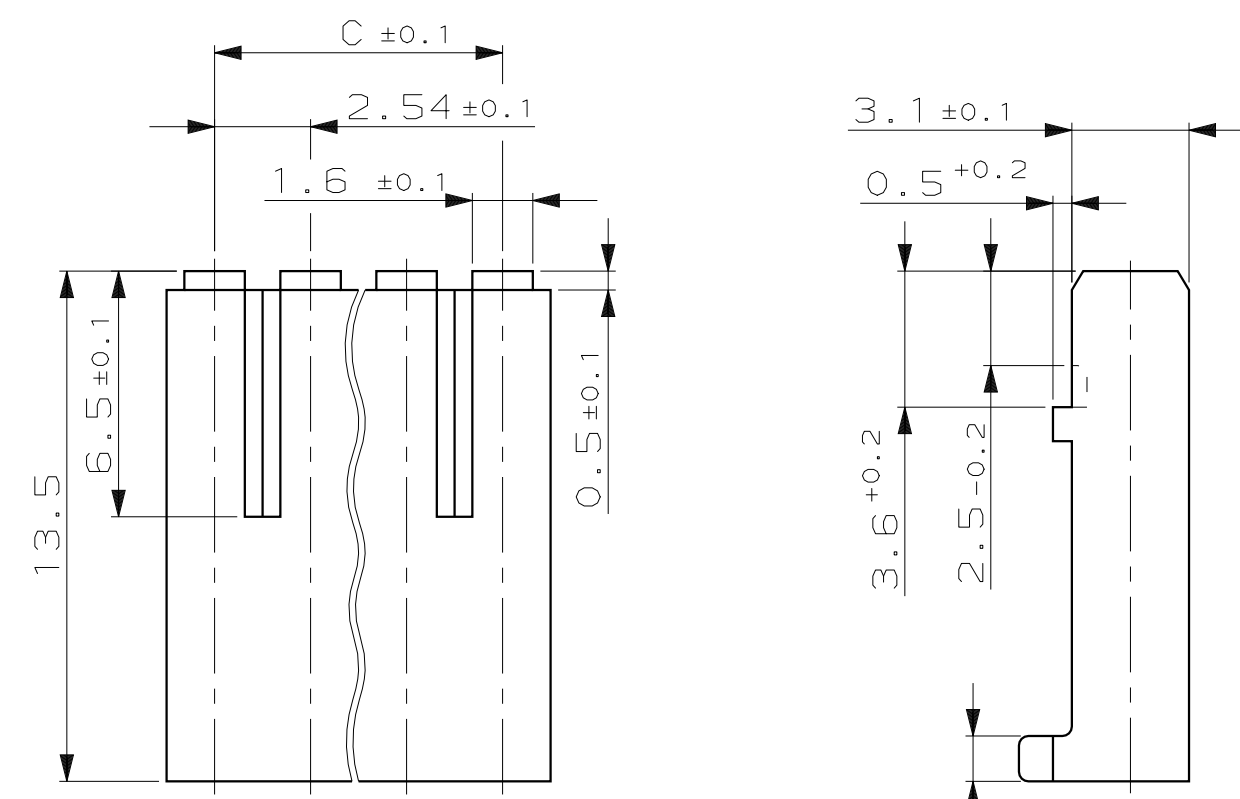
3

2

1

THIS DRAWING IS UNPUBLISHED.  
 VERTRAULICHE UNVEROFFENTLICHTE ZEICHNUNG  
 © COPYRIGHT 1986 BY AMP INCORPORATED. ALL RIGHTS RESERVED.  
 FREI FUER VEROEFFENTLICHUNG  
 ,1986.  
 MATED WITH:  
 PASSEND ZU: -

LOC		DIST		REVISIONS AENDERUNGEN			
P	LTR	DESCRIPTION BESCHREIBUNG	DATE	DWN	APVD		
A	-	928205 WAR E86-9095	29.10.1986	JAEGER	-		
B	-	MASS "D" HINZU, MASSKORREKTUR	04.11.1986	JAEGER	-		
C	-	TITEL TELFIX IN AMP-QUICK GEAENDERT	16.12.1986	ATZMANN	-		
D	-	MATERIAL GEAENDERT VON PA6.6 IN PBTP	25.03.1987	-	KRAEMER		
E	-	KAMMER UM 180° GEDREHT	11.05.1987	ATZMANN	-		
F	-	FARBE "NATUR" WAR WEISS	19.10.1987	-	KRAEMER		
F1	-	ZEICHNUNG IN CAD UEBERTRAGEN	19.02.1999	TILLE	KRAEMER		
G	-	VARIANTE -8 OBSOLETE	21SEP00	M.P.	A.Z.		



POLARISATIONSNUT NACH DER ERSTEN  
UND VOR DER LETZTEN KONTAKTKAMMER

KAMMERKENNZEICHNUNG NACH DIN 30640

OBSOLETE

VERWENDET FUER KONTAKT PN 927 985

35.56	38.10	37.5	40.64	16	1-928 206-6	A
33.02	35.56	35.0	38.10	15	1-928 206-5	A
30.48	33.02	32.5	35.56	14	1-928 206-4	A
27.94	30.48	30.0	33.02	13	1-928 206-3	A
25.40	27.94	27.5	30.48	12	1-928 206-2	A
22.86	25.40	25.0	27.94	11	1-928 206-1	A
20.32	22.86	22.5	25.40	10	1-928 206-0	A
17.78	20.32	20.0	22.86	9	928 206-9	A
15.24	17.78	17.5	20.32	8	928 206-8	B
12.07	15.24	15.0	17.78	7	928 206-7	A
10.16	12.70	12.5	15.24	6	928 206-6	A
7.62	10.16	10.0	12.07	5	928 206-5	A
5.08	7.62	7.5	10.16	4	928 206-4	A
2.54	5.08	5.0	7.62	3	928 206-3	A
-	2.54	2.5	5.08	2	928 206-2	A
"D ±0.1"	"C ±0.1"	"B"	"A -0.2"	POLZAHL	GRUEN	REV.
					BESTELL-NR.	
					GEHAUSEFARBE	

THIS DRAWING IS A CONTROLLED DOCUMENT FOR AMP INCORPORATED. IT IS SUBJECT TO CHANGE AND THE CONTROLLING ENGINEERING ORGANIZATION SHOULD BE CONTACTED FOR THE LATEST REVISION. DIESES ZEICHNUNGSDOKUMENT WIRD DURCH AMP INCORPORATED KONTROLLIERT. AENDERUNGEN, DIE DEM TECHNISCHEN FORTSCHRITT DIENEN, SIND VORBEHALTEN. DEN JEWELIS LETZTGUELTIGEN AENDERUNGSSTAND ERFAHREN SIE AUF ANFRAGE.		DWN 18.8.86 ATZMANN CHK 18.8.86 R. KRAEMER		AMP Deutschland GmbH D - 63225 Langen	
DIMENSIONS: DIMENSIONEN: mm		TOLERANCES UNLESS OTHERWISE SPECIFIED: ALL GEMEINTOLERANZEN		APVD - NAME PRODUCT SPEC PRODUKTSPEZ.	
		n. ISO 8015 n. ISO 2768 - mH - E n. DIN 16901 - 140		2-16 POS. AMP-QUICK RECEPTACLE HOUSING 2-16 POL. AMP-QUICK BUCHSENGEHAEUSE	
MATERIAL -		ANGLES / WINKEL ±- FINISH / OBERFLAECHE / FARBE -		APPLICATION SPEC VERARBEITUNGSSPEZ.	
		WEIGHT GEWICHT -		SIZE CAGE CODE A3 00779	
		CUSTOMER DRAWING / KUNDENZEICHNUNG		DRAWING NO ZEICHNUNGS-NR. G-928206	
		MASSSTAB 5:1		RESTRICTED TO NUR FUER -	
		BLATT 1 OF 1 VON 1		REV G	