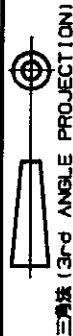


NUMBER C-917706

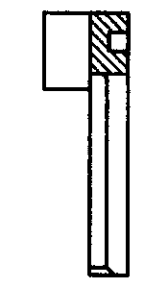
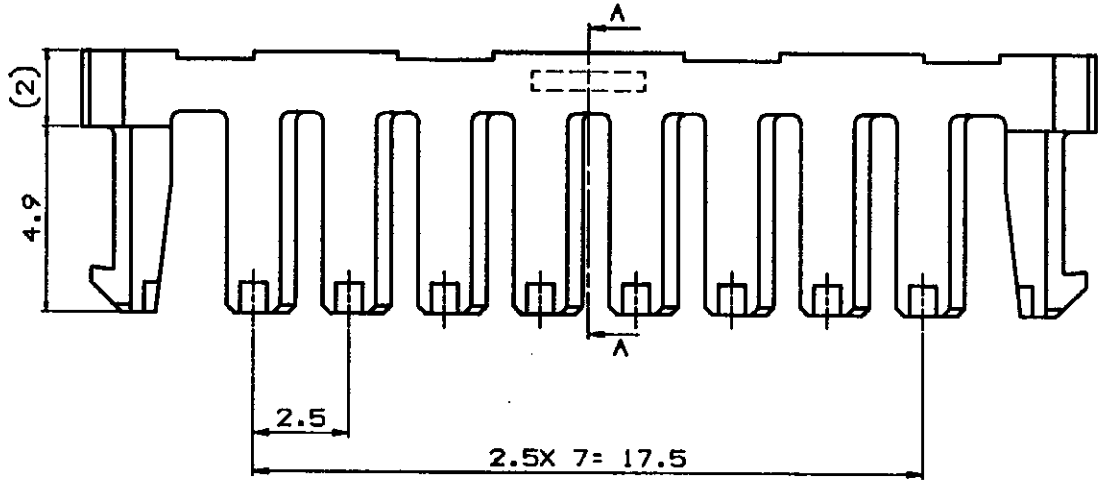
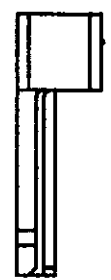
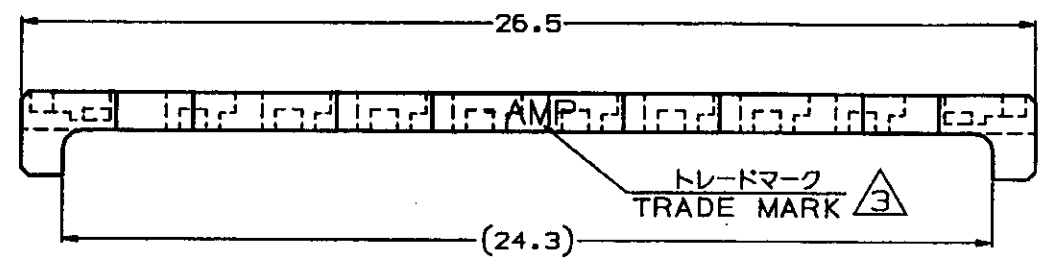


METRIC

単位：第 DIMENSIONS IN MM. DO NOT SCALE PRINT

PRINT DIST

AMP-J010-20 REV.3/93



SECT A-A



- 注記：
 1. 適用製品規格：108-5459
 2. 適用製品型番：表1参照
 表2参照

- NOTES：
 1. PRODUCT SPEC.:108-5459
 2. APPLICABLE CONN. P/N;SEE TABLE 1
 表2参照

キャップハウジング CAP HOUSING	10	316094
プラグハウジング PLUG HOUSING	10	917694
適用製品 APPLICABLE PRODUCT	番 数 (Pos.)	型 番 (P/N)

表1
TABLE 1

自然色 (NATURAL)	10	917706-1
プレート色調 (PLATE COLOR)	番 数 (Pos.)	型 番 (P/N)

表2
TABLE 2

トレードマーク TRADE MARK	生産場所 MANUFACTURING PLACE
-AMP 又は OR AMP	日本 JAPAN
+AMP 又は OR AMP	中国 CHINA (PRC)

C	REVISD AS PER ECR-23-195156	DK	LC	6JUN24
B	変更	N.N		12.88
A	変更	A.O.Y.K		8.78
O	作成	Y.N.M.S		24.88
LTR	変更 (REVISION RECORD)	DR	CHK	DATE

Copyright © 19 年 日本イー・エム・ピー株式会社		Copyright © 19 年 AMP (Japan), LTD. ALL RIGHTS RESERVED.		AMP		日本イー・エム・ピー株式会社 Tokyo, Japan	
組合電線新番 (WIRE RANGE) --- mm ² (AWG -)		被覆外径 (INSULATION DIA.) 0.93-1.8 mmφ		名称 (NAME) 2.5mm シグナルダブルロック 10極ダブルロックプレート 2.5mm SIGNAL DBL-LOCK 10P DBL LOCK PLATE			
材料 (MATERIAL) 2.5mm (UL84V-0) 6/8 NYLON 6/6 AMB FILLED (UL-131-5)		仕上 (FINISH) ---		一般公差 (GENERAL TOLERANCE) 10MF : ±0.2 100MF : ±0.25 300MF : ±0.3 角 度 : ±3°		LOC B J	番 号 (No.) C-917706
DR. Y. NOGUCHI		DE. Y. NOGUCHI		尺 度 (SCALE) 5-1		REV. C	SHEET 1 OF 1
CHK. Y. KASHIWA		APP. Y. KASHIWA		(CUSTOMER DRAWING) 参考図面			

(CUSTOMER DRAWING) 参考図面