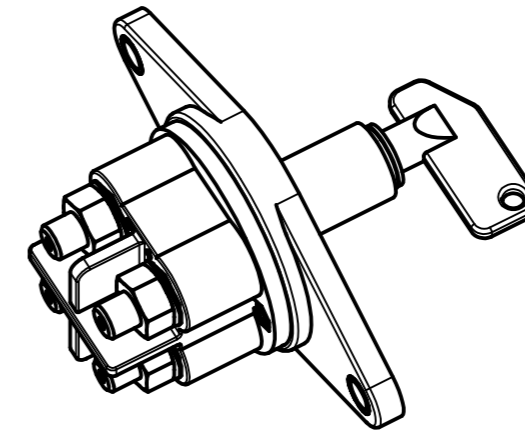
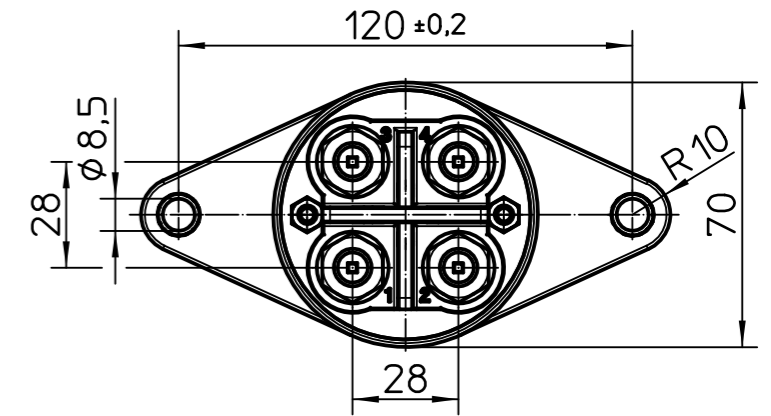
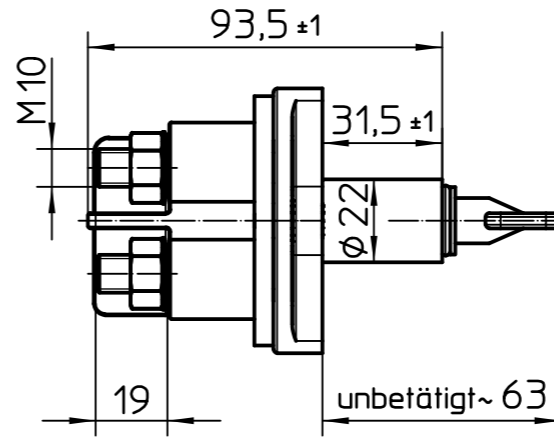


Für diese Zeichnung behalten wir uns das Urheberrecht gemäß DIN 34 vor

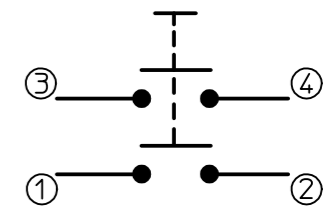
Zeichnungsnummer


Technische Daten

Gehäusewerkstoff.....	PA GF schwarz/gelb
Schalthebelwerkstoff.....	PA GF rot
Min.Isolationswiderstand.....	100 MOhm
Hochspannungsfestigkeit.....	1050V-1min.
Max.Kontaktspannungsabfall bei Nennl.	150mV
Betriebsspannung.....	bis 32 VDC
Dauerstrom.....	2x250A
Überlast.....	2x500A-180sec.
.....	2x1000A-30sec.
Schutzart.....	IP 67 / IEC 529
Vibration.....	10G, 5-200Hz/4G, 200-2000Hz
Schock.....	50G, 11ms
Dauerschock-6000Zyklen.....	40G, 6ms
Gewicht.....	ca. 400g
Umgebungstemperatur.....	-40°C bis +85°C
Anschlußquerschnitt bei Nennlast.....	je min.70 mm ²
Einbaulage.....	beliebig
Schalthebel.....	abziehbar
Max.Anzugsmoment Hauptkontakte.....	15-20 Nm
Bedienhebel-Ersatzteil-Nr.:.....	(35.200.014) A 000 545 12 44



Schaltbild



Lf.Aend./supp.rev.		Lieferant/supplier		ZGS	ED-KB	Auftr.-Nr./order no.		federf.Abt./resp.dep.		Werkstückkanten		Oberfläche
										DIN 6784		
										Werkstoff		
Mercedes-Benz Benennung/title				CAD		Datum/date		Name/name		Benennung		01135102
Batterietrennschalter 2x250A				Pruef/check						Batterietrennschalter 2x250A		Zeichnungsnummer 35-225-100-R-900
				Norm/stand.								
				Freig./rel.								
Mercedes-Benz Sach-Nr./basic number		Masse/mass (kg)		System/system		Format/size		Blatt/sheet		Lfd. Nr.		
A 001 545 26 08										TÄ-Nummer		
										Art der Änderung		
										Datum		
										Name		
										Freimaßtoleranz		
										Maßstab		
										1:2		
												
										Ers. f.		Ers. d.
										Bl. 1 v. 1		
										Gepr.		
										09.05.2012		
										Grind		
										04.12.2008		
										Seege		
										Datum		
										Name		
										Date		
										Date		
										Date		

Keine Änderung ohne Zulassung der federführenden Konstruktion/Any alterations are subjekt to the approval of the design department

8

7

6

5

4

3

2

1