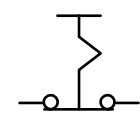


- Schlüssel - Stellung 1
- Schlüssel kann abgezogen werden
  - Schalter verriegelt bei Not-Aus-Betätigung
  - Kontakte können nicht mehr geschlossen werden
- Schlüssel - Stellung 2
- Verriegelung wird gelöst
  - Kontakte können wieder geschlossen werden

Schaltbild



Technische Daten

**Aufbau**

Gehäuse: Thermoplast glasfaserverstärkt  
 Anschlüsse: Kupfer  
 Gewicht: 0,6kg

Elektrische Daten

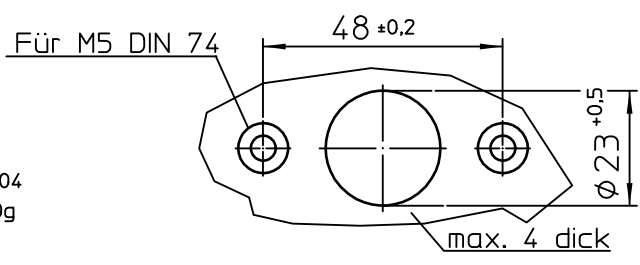
Nennbetriebsstrom: 500 A  
 Einschaltstrom bzw. Ausschaltstrom: max. 2000 A L/R 15ms bei 12 bis 36 VDC  
 in Ausführung mit Funkenlöschmagnet: max. 2000 A L/R 15ms bei 36 bis 150 VDC  
 Gebrauchskategorie: DC 4 nach VDE 0660 Teil 107  
 Isolation: nach VDE 0110 Gruppe C

Mechanische Daten

Schutzart: IP40 DIN 40 050  
 Innenraum: IP00 DIN 40 050  
 Anschlüsse: IP00 DIN 40 050  
 Umgebungstemperatur: -30°C bis +70°C  
 Betätigungskraft: EIN max. 100N  
 AUS max. 80N  
 max. Stoßbelastung: MIL-STD-202E, Test Methode 213  
 Test-Bedingung J = 30g  
 max. Schüttelbeanspruchung: MIL-STD-202E, Test Methode 204  
 Test Bedingung C 10-2000 Hz/10g  
 max. Beschleunigung: 15g  
 Mechanische Lebensdauer: 10 000 Schaltspiele

Sicherheitsschalter öffnet zwangsweise nach VDE 0113

Bohrplan für Montageplatte



2001	Datum	Name	Freimaßtoleranz	Maßstab	 Elektrotechnik - GmbH & Co KG D - 72218 Wildberg	Bestell-Bezeichnung:  <b>24.05.00.901</b>
Bearb.	05.06.	Wa	DIN ISO 2768 mk			
Gepr.	06.06.					Ersatz für Datenblatt 24.05.00.901 vom 13.05.97
Ges.						

Für diese Zeichnung behalten wir uns das Urheberrecht gemäß DIN 34 vor