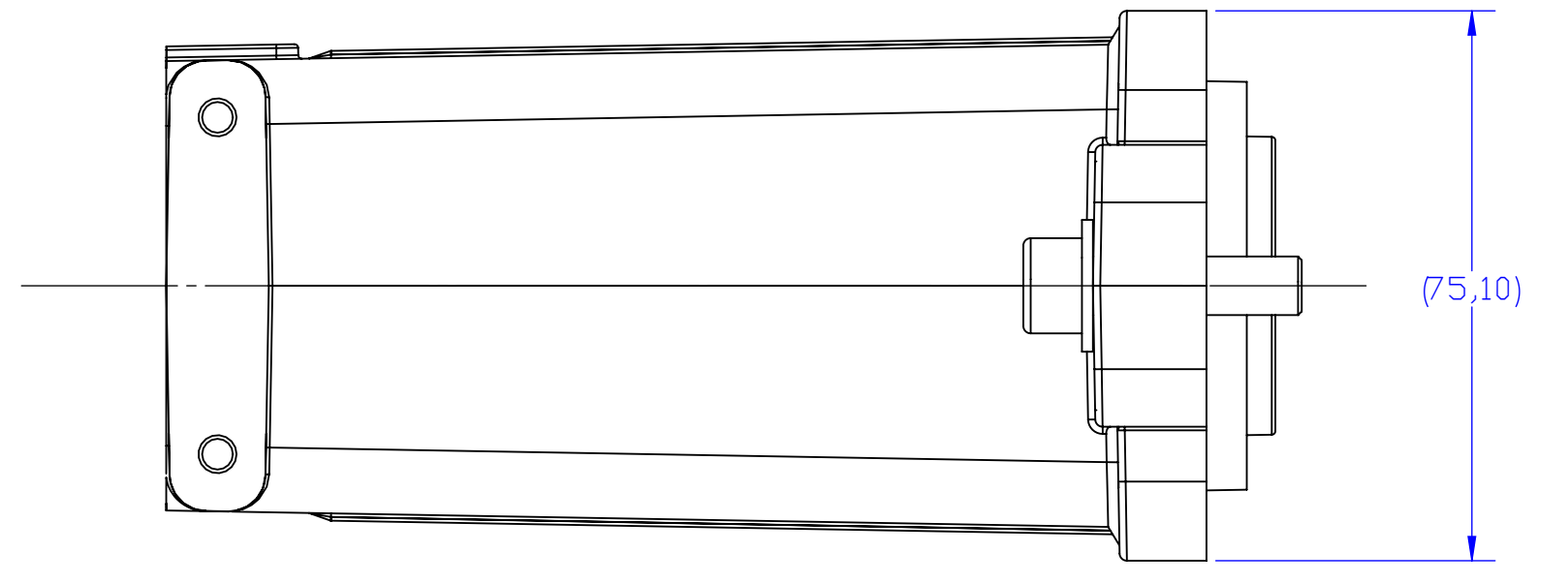
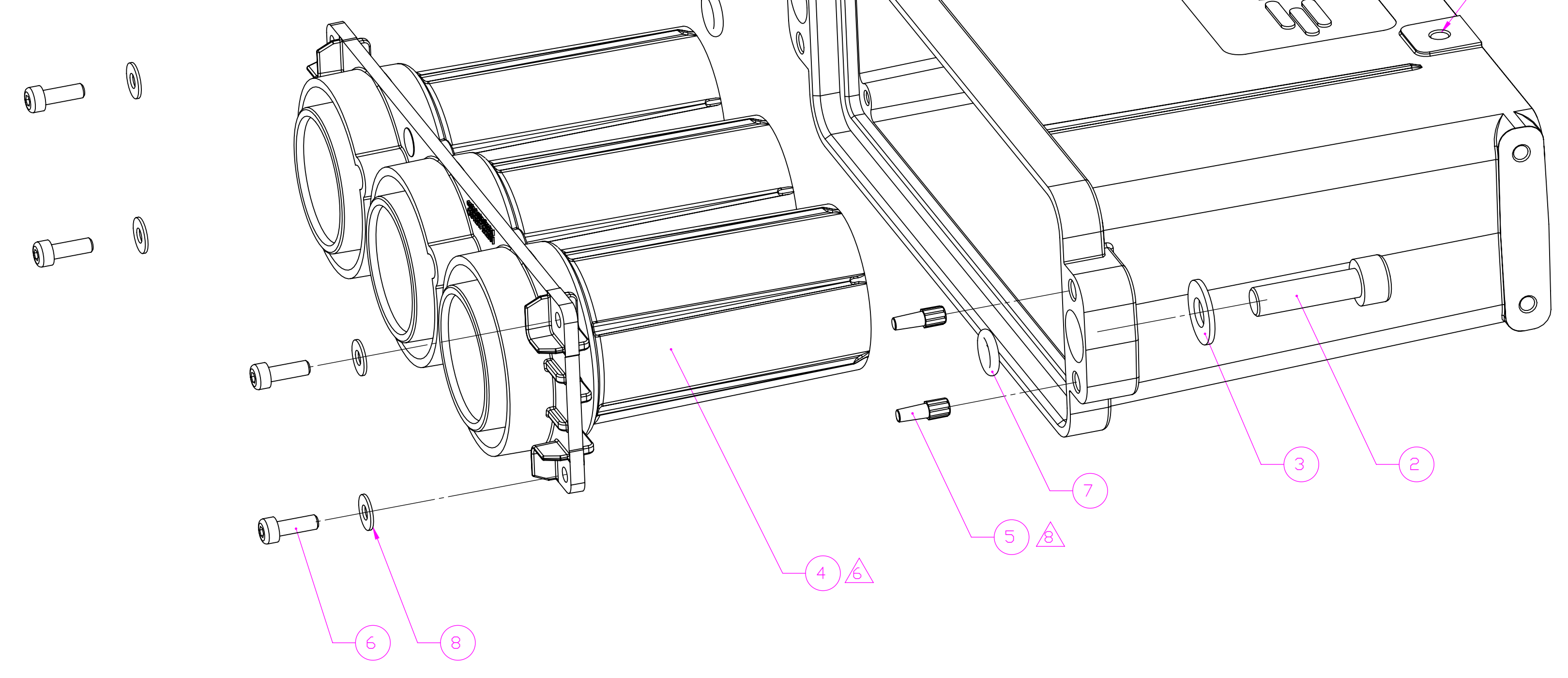
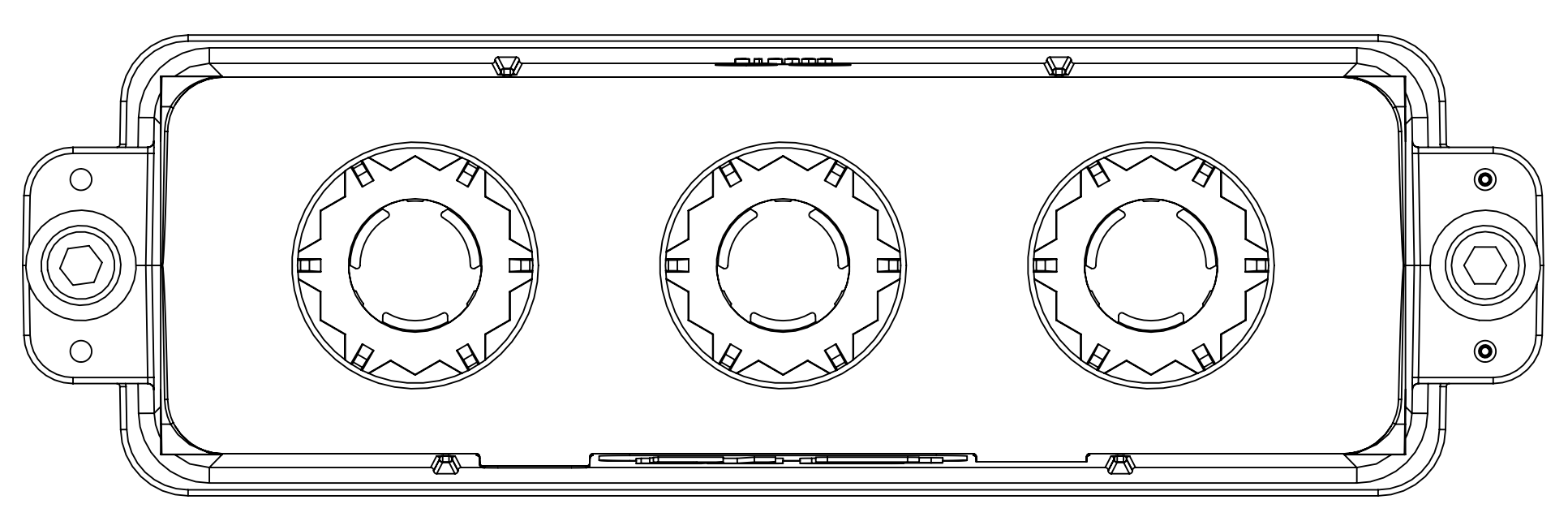
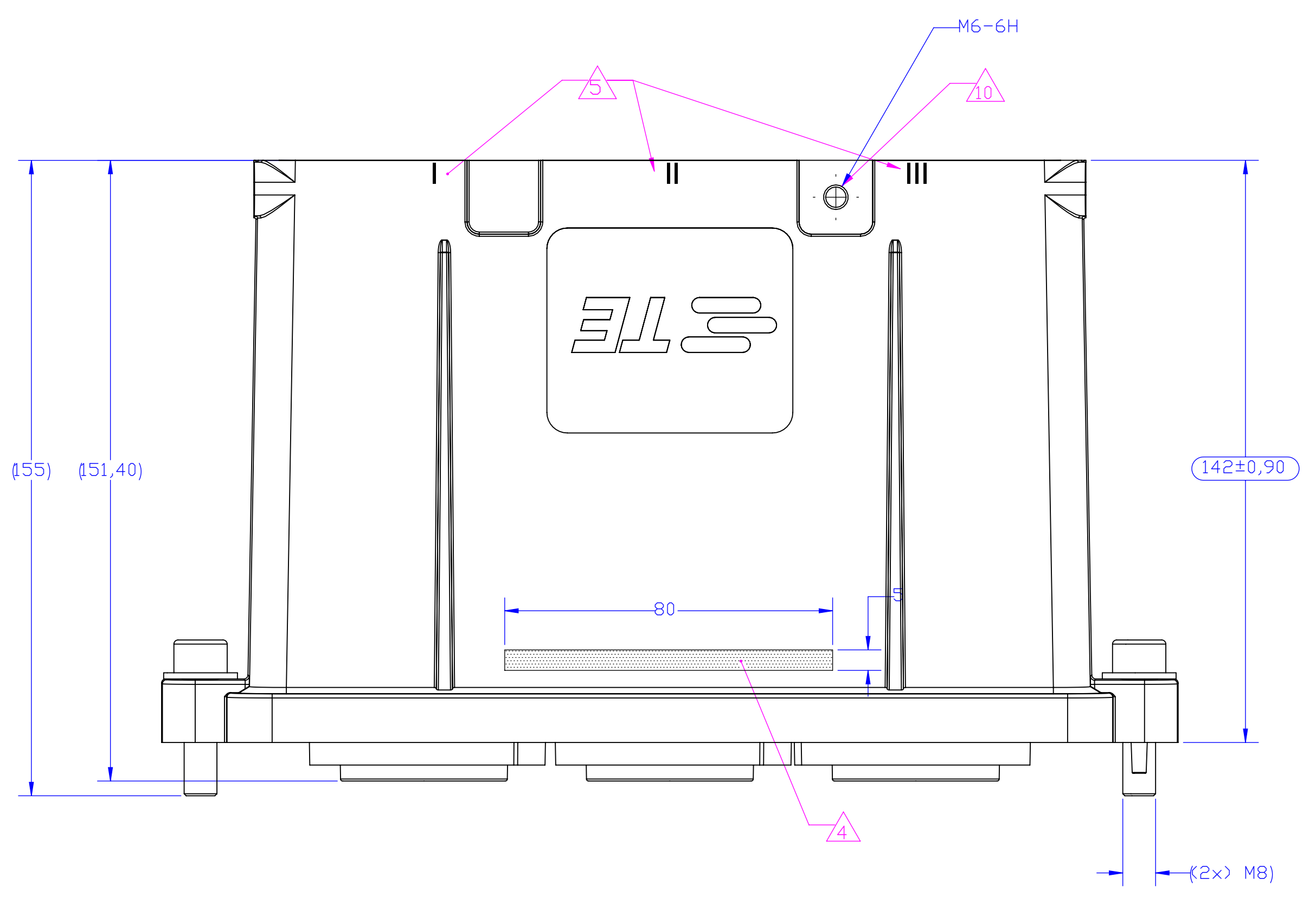
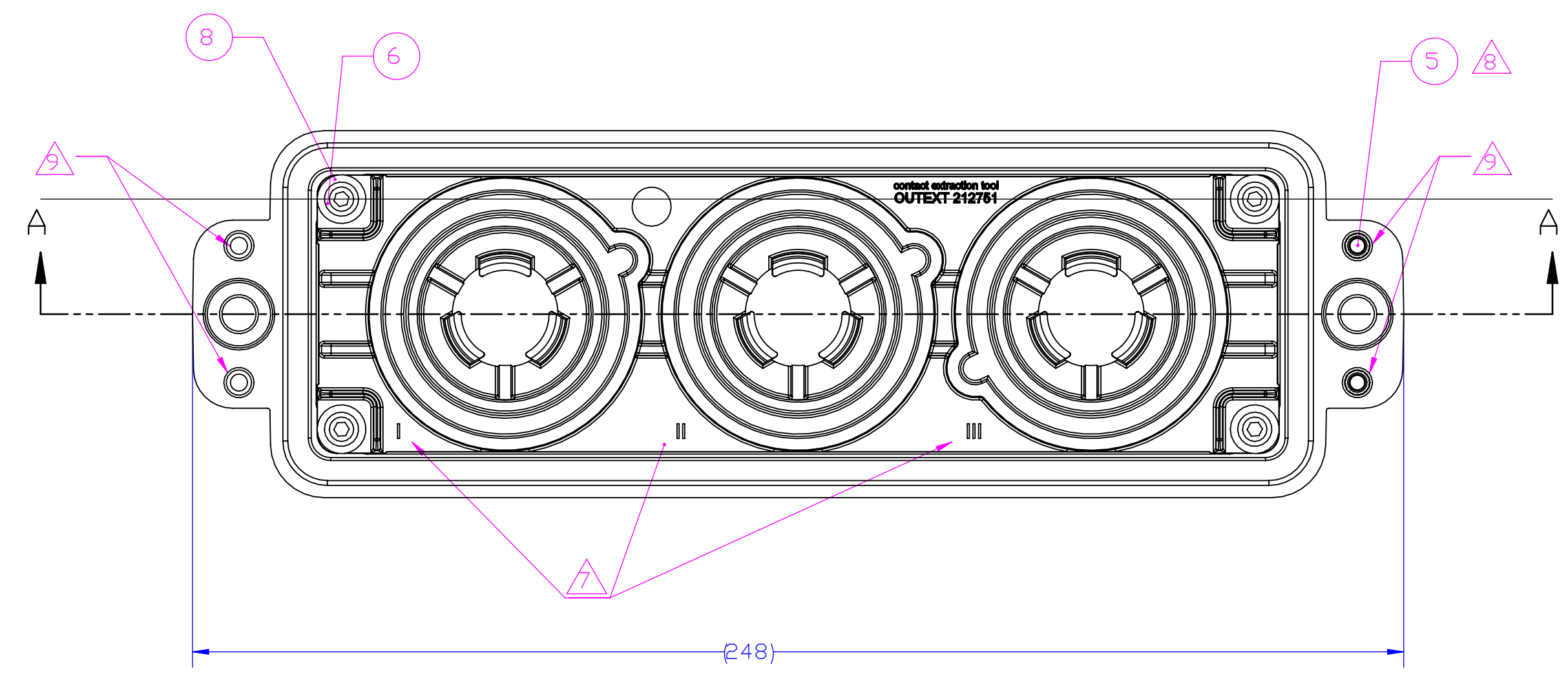
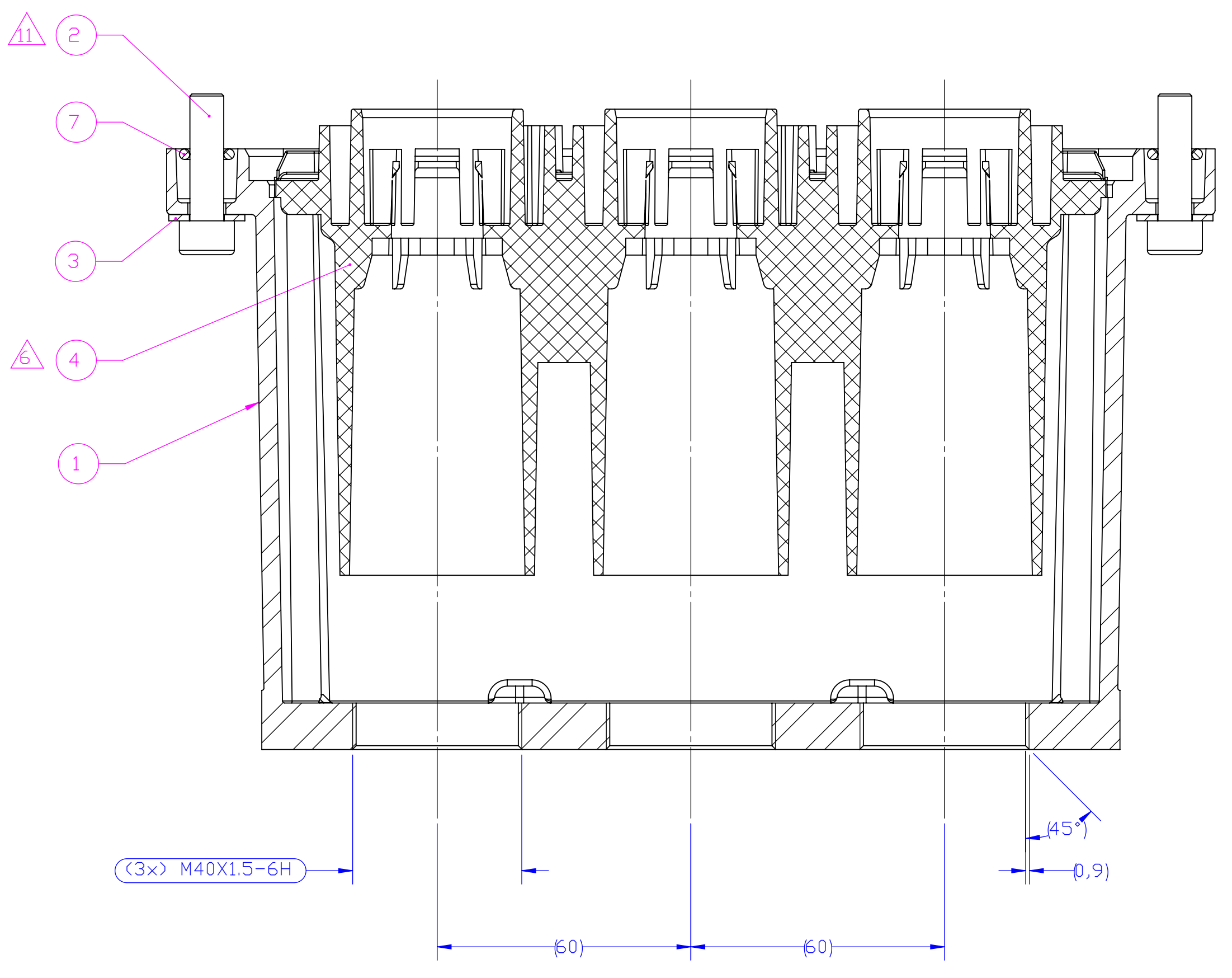


COUPE A-A



Project NR		REVISIONS	
P	DATE	DESCRIPTION	BY
A	16/05/2018	Diffusion 332491	JFG MV
B	30/05/2018	Suppression du marquage prototypage de l'isolant M6, tableau des caractéristiques, DfT 212988	JFG MV
C	08/05/2018	Suppression de vis rep5 DfT 212987	MB MV

- () : cotes pour information / dimensions for information
 () : cotes de contrôle / inspection dimensions
- Instructions de mise en oeuvre à appliquer par le client
 Customer instructions to be applied by the customer
- Marquage laser :
 TE + FXP2PS-3M40-P + Année-Semaine
 Laser marking :
 TE + FXP2PS-3M40-P + Year-Week
- Marquage laser :
 Lignes de conducteurs (I, II, III)
 Laser marking :
 Conductor lines (I, II, III)
- Isolant compatible avec les contacts :
 Contact mâle calibre 20 mm à sertir de 120 à 240mm2 (plan 212919)
 Insulator available for contacts :
 Male contacts caliber 20mm to be crimped from 120 up to 240mm2 (drawing 212919)
- Lignes de conducteur repérées de moulage (I, II, III)
 Conductor lines marking molded on insulator (I, II, III)
- Pion détrompage (rep.5) à monter par le client
 Keying pin (item 5) to be mounted by the customer
- Lagements pour pion de détrompage (rep.5)
 Slots for keying pin (item.5)
- Borne de masse, Filetage M6, lg= 10 mm pour reprise de masse par cosse. Couple de serrage = 3,5 Nm suivant NF F61-021 tableau 2
 Ground terminal, M6 thread, lg= 10 mm for earthing terminal lug. Tightening torque = 3,5 Nm according to NF F61-021 table 2.
- Couple de verrouillage 10 ±1 Nm
 Locking torque 10±1 Nm
- Specification de packaging : 107-157006
 Packaging spec : 107-157006
- Référence de l'outil de démontage des contacts : DUTEXT212751
 Contact extraction tool reference: DUTEXT212751
- Kit tôles de bridage pour fiche disponible, à commander séparément, ref. com. FXP-BS2 suivant plan C-212988
 Frames kit available for plug available, to order separately, com. ref. : FXP-BS2 according to C-212988

Service voltage according to EN50124-1/A2:2005			
Service voltage (V)	1500V	3000V	4000V
Over-voltage category	OV3	OV3	OV2
Pollution degree	PD3	PD3	PD3

Manuel client : 409-157000 Customer manual : 409-157000			
tableau des caractéristiques / Characteristics table			
REFERENCES	N° F.T.P	N° F.T.P	N/A
REFERENCES	Instructions de montage	Mounting instructions	409-157000
REFERENCES	Normes de références	Standard references	EN50467:2012
CARACTERISTIQUES GÉNÉRALES / GENERAL CHARACTERISTICS	Matériau boîtier	Material shell	Aluminium
	Matériau isolant	Material insulator	Polycarbonate
	Fiche techniques contacts	Contacts data(s) sheet(s)	114-157007
	Raccordement des contacts	Contact termination	To be crimp
CARACTERISTIQUES ÉLECTRIQUES / ELECTRICAL CHARACTERISTICS	Calibre du contact	Contact caliber	20 mm
	Plage de câble admissible	Cable cross section range	According to cable gland
	Ømaxi du câble dans l'alvéole	Ømaxi of cable per cell	Ø40
	Capacité du presse-étoupe	Cable gland capacity	N/A
CARACTERISTIQUES ENVIRONNEMENTALES / ENVIRONMENTAL CHARACTERISTICS	Tension maxi d'utilisation	Max. service voltage	According to contact cross section
	Intensité maxi admissible	Max. current rating	See table annotation
	Tension de tenue	Voltage withstanding	12KV
	Signe de fuite minimale	Minimum creepage distance	33 mm
CARACTERISTIQUES MÉCANIQUES / MECHANICAL CHARACTERISTICS	Distance dans l'air minimale	Minimum insulation distance in air	47 mm
	Catégorie de surtension	Over voltage category	See table
	Degré de pollution	Pollution degree	See table
	Résistance d'isolement	Insulation withstanding	> 5000 M Ohms
CARACTERISTIQUES MÉCANIQUES / MECHANICAL CHARACTERISTICS	Résistance de contact	Contact resistance	< 0.15 m Ohms
	Continuité de blindage	Shielding continuity	Yes
	Impédance	Impedance	N/A
	Température de service	Operating temperature	-55° / + 100°C
CARACTERISTIQUES ENVIRONNEMENTALES / ENVIRONMENTAL CHARACTERISTICS	Plaque de protection (connecteur accouplé)	Protection plate (mated connector)	IP65 / IP67 / IP68, 5 mètres
	Épreuve de corrosion (connecteur accouplé)	Corrosion withstanding (mated connector)	500 H salt spray
	Tenue aux fluides	Fluids withstanding	Acide chlorhydrique HCl, Chlorure de sodium NaOH, Huile ISO68
	Classement feu-fumée	Fire and smoke class	NF F1610/102 requirement 2 EN45545-2 R224,3/R23H,3 class B
CARACTERISTIQUES MÉCANIQUES / MECHANICAL CHARACTERISTICS	Endurance	Mating / unmating cycles	500 cycles
	Poids	Weight	158357 g
	Système de verrouillage	Locking system	2 x M6 dnc screws
	Système de codage	Keying system	6 codings
CARACTERISTIQUES MÉCANIQUES / MECHANICAL CHARACTERISTICS	Tenue aux chocs	Shocks behaviour	EN61373:2000 cat.2, class B
	Tenue en vibration	Vibrations behaviour	EN61373:2000 cat.2, class B
	Couple de verrouillage	Locking torque	10 ±1 Nm
	Effort d'accouplement	Mated force	>300N
CARACTERISTIQUES MÉCANIQUES / MECHANICAL CHARACTERISTICS	Rétention du contact dans l'insert	Contact retention (into insert)	To be defined
	Rétention du contact dans la bêche	Contact retention (weight - spring contact)	To be defined
	Effort de traction du câble sur la fiche	Cable pulling force on plug	N/A
	Rétention de l'isolant (dans le boîtier)	Insert retention (into shell)	>360N
	Protection des contacts de ligne	Line contact protection	No

Quantité	Libellé	Code	Quantité	Libellé	Code	Quantité	Libellé	Code
9.00	Carton	Y00000-0206-0346AS	1	Boîte		11		
1.50		0206-0329AS	1	Sachet déshydratant		10		
0.80	Plastique	Y000000000-EMB030	1	Sachet ZIP		9		
0.38	Inox	MU-04-1	4	Rondelle plate Ø4		8		
0.16	Elastomère	0301-0111AS	2	Joint torique		7		
2.26	Inox	Y0000-CHCM04x12-IG	4	Vis CHC M4x12		6		
0.21	Polycarbonate	YD-KA-210840A-QM00	2	Pion		5		
324.14	Polyamide	YK-KC-212682A-PN00	1	Isolant mâle taille 2 pour 3 cal. 20		4		
2.56	Inox	MU-08-1	2	Rondelle plate		3		
19.23	Inox	CHCM08x30-1	2	Vis CHC		2		
1193.93	Aluminium	YF-KC-212687A-JD7A	1	Corps de fiche droite taille 2		1		
Masse (g)	Nbr	Codification	Désignation					
Weight (g)	Qty	Part number	Designation					

Référence commerciale / Commercial reference : FXP2PS-3M40-P

THIS DRAWING IS A CONTROLLED DOCUMENT. GALIP (JUL 2017) M. BONNIN (27 JUL 2017) M. VIMAR (27 JUL 2017)

STE TE Connectivity

Fiche mobile mâle 3x cal. 20, 120 à 240 mm2, 3x M40

Male Mobile plug, 3x col. 20, 120 up to 240 mm2, 3x M40

114-157007

158357 g

AC - 212679

SCALE 1:1 SHEET 1 OF 1 REV C