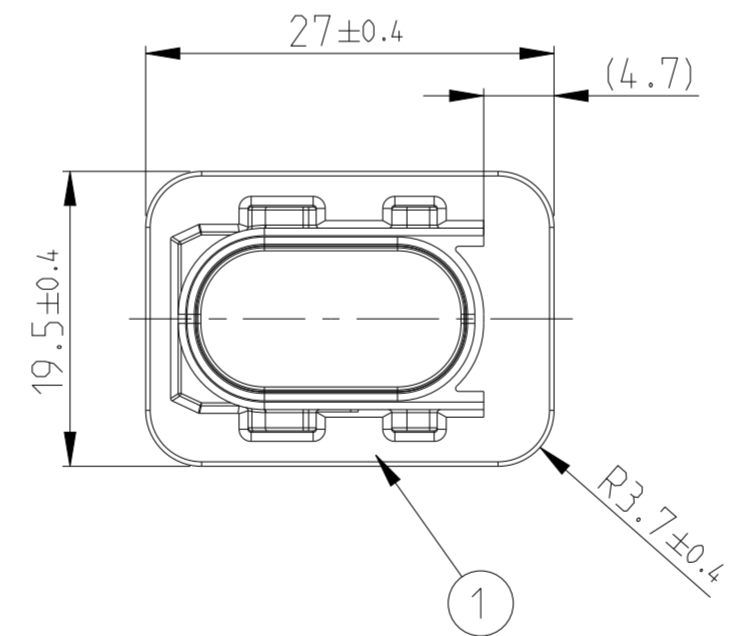
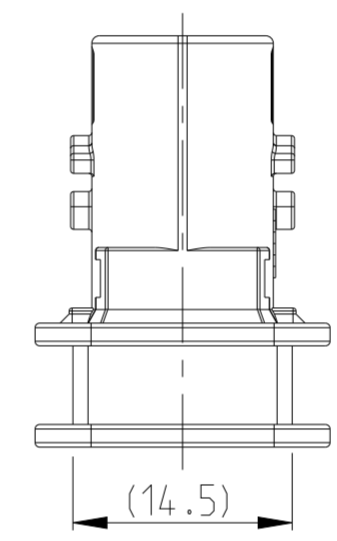
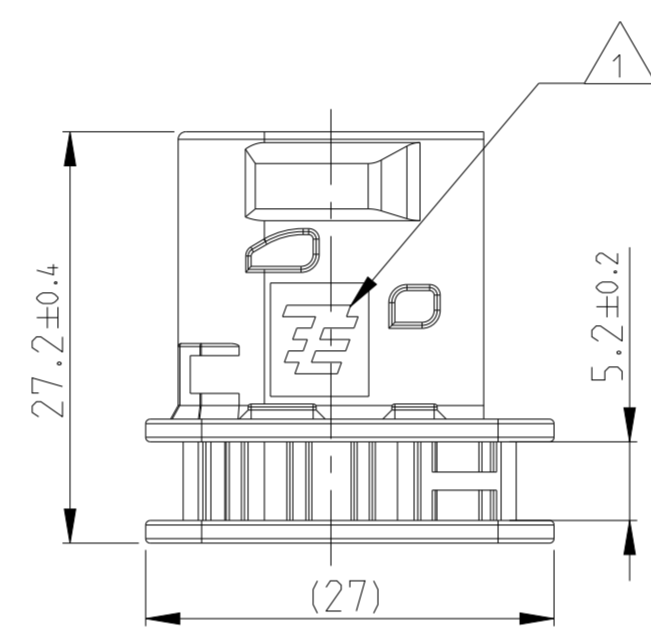
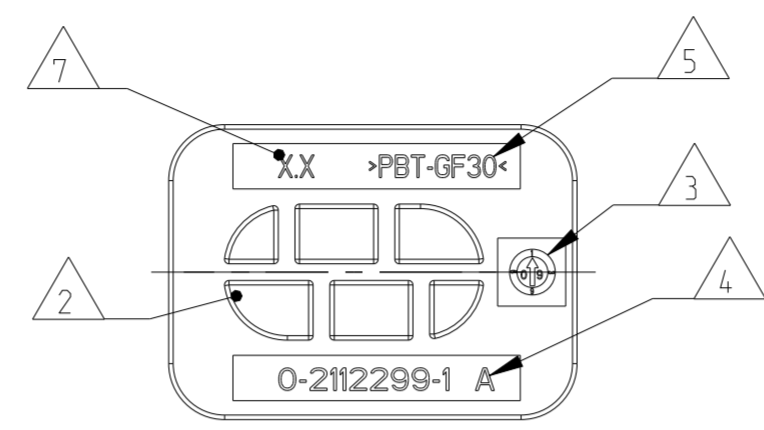
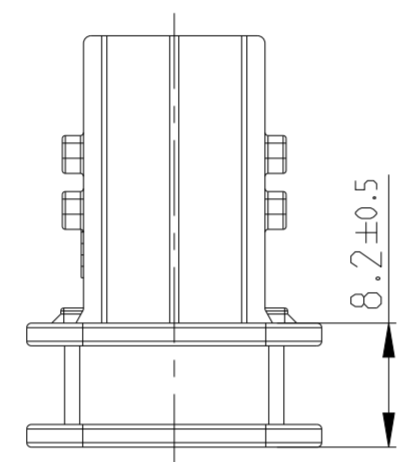
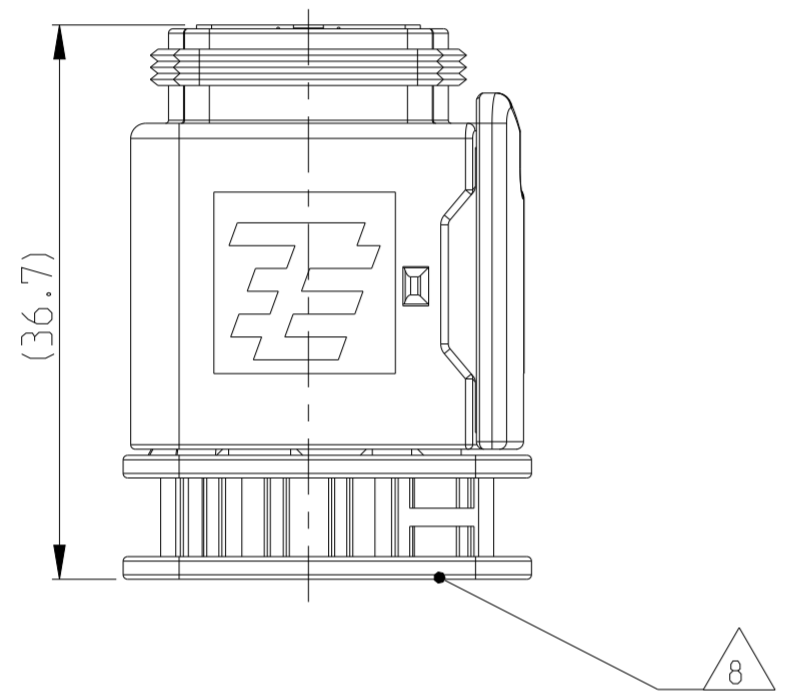


| REVISIONS<br>ÄNDERUNGEN |     | DATE                        | DWN       | APVD  |
|-------------------------|-----|-----------------------------|-----------|-------|
| P                       | LTR | DESCRIPTION<br>BESCHREIBUNG |           |       |
|                         | A   | NEW DRAWINGS CREATED        | 23NOV2009 | SJ JG |
|                         | A1  | PCN-22-134411               | 29MAR2022 | NS AW |

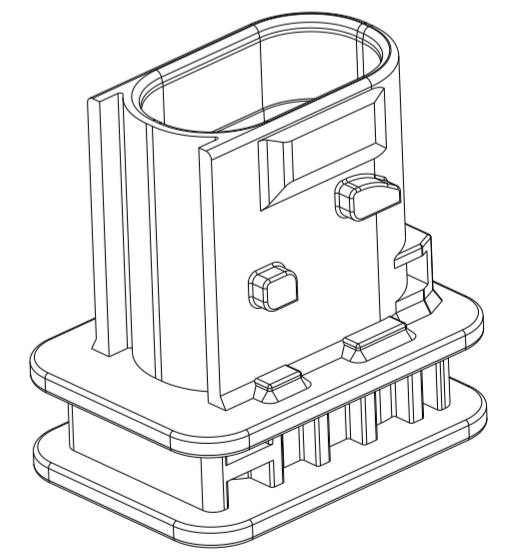
9  
PROTECTION CAP  
MOUNTED ON  
RECEPTACLE HOUSING  
Schutzkappe im  
Buchsengehäuse  
montiert



NOTES

Bemerkungen

- 1 TYCO ELECTRONICS LOGO  
Tyco Electronics Logo
- 2 TYCO ELECTRONICS ORDER-NO.  
Tyco Electronics Bestell-Nr.
- 3 PRODUCTION DATE  
Produktionsdatum
- 4 LETTER-INSERT FOR THE REVISION STATUS OF THE MOULD  
ACTUAL STATUS: SEE TABLE  
Schriftsatz fuer Aenderungsstatus des Werkzeuges  
Aktueller Stand: siehe Tabelle
- 5 MATERIAL MARKING ACCORDING TO VDA 260  
Werkstoffkennzeichnung nach VDA 260
- 6 BULK PACKAGING IN CORRUGATED BOX  
Schuettgut im Versandkarton
- 7 MOULD CAVITY MARKING  
Nestmarkierung
- 8 MAX. CABLE TIE WIDTH: 5.0mm  
max. Kabelbinderbreite: 5.0mm
- 9 SUITABLE FOR HEAVY DUTY SEALED CONNECTOR  
SERIES RECEPTACLE HOUSINGS  
GROUP A. SEE PRODUCT GROUP DRAWING: 1563709  
Passend zu HEAVY DUTY SEALED CONNECTOR SERIES Buchsengehäusen  
Gruppe A. siehe Produktgruppenzeichnung: 1563709



THIS DRAWING IS A CONTROLLED DOCUMENT.  
DIESES ZEICHNUNGSDOKUMENT WIRD DURCH AMP INCORPORATED KONTROLLIERT.  
ÄNDERUNGEN, DIE DEM TECHNISCHEN FORTSCHRITT DIENEN, SIND VORBEHALTEN.  
DEN JEWEILS LETZTGÜLTIGEN ÄNDERUNGSSTAND ERFAHREN SIE AUF ANFRAGE.

|   |   |   |
|---|---|---|
| DIMENSIONS:<br>MASSE IN HEINHEITEN:<br>[mm] | TOLERANCES UNLESS<br>OTHERWISE SPECIFIED:<br>ALLGEMEINTOLERANZEN<br>ACE. TO DIN 16901-140 | ISO 8015<br>DIN 16901-140                         |
| 1 PLC ±                                     | 2 PLC ±   | 3 PLC ±   |
| 4 PLC ±                                     | ANGLES/WINKEL ±2°   | FINISH/OBERFLÄCHE/FARBE<br>BLACK<br>finish_spec_2 |

|  |                  |
|--|------------------|
| DWN<br>S. Jaeger                       | 23NOV2009        |
| CHK<br>J. Granzow                      | 26NOV2009        |
| APVD<br>C. Eberwein                    | 27NOV2009        |
| PRODUCT SPEC<br>PRODUKTSPEZ.           | 108-94020        |
| APPLICATION SPEC<br>VERARBEITUNGSSPEZ. | 114-18756        |
| WEIGHT<br>GEWICHT                      | 6.0 g            |
| CUSTOMER DRAWING                       | /KUNDENZEICHNUNG |

|   |           |                              |                           |
|---|-----------|------------------------------|---------------------------|
|   |           | <b>TE Connectivity</b>       |                           |
| NAME<br>PROTECTION CAP, FOR RECEPTACLE HOUSING<br>Schutzkappe fuer Buchsengehäuse<br>HEAVY DUTY SEALED CONNECTOR SERIES - GROUP A |           |                              |                           |
| SIZE  | CAGE CODE | DRAWING NO<br>ZEICHNUNGS-NR. | RESTRICTED TO<br>NUR FUER |
| A2  | 100779    | C-2112299                    | -                         |
| SCALE<br>MASSSTAB   | 2:1       | SHEET<br>BLATT               | 1 OF 1<br>VON 1           |
|   |           |                              | REV<br>A1                 |

|                                |      |  |      |
|--------------------------------|------|--|------|
| 0-2112299-1                    | A    | PROTECTION CAP, GROUP A<br>Schutzkappe, Gruppe A | 1    |
| TE ORDER-NO.<br>TE Bestell-Nr. | REV. | DESCRIPTION<br>Beschreibung                      | ITEM |