

NUMBER C-177920  
METRIC  
三角標 (3rd ANGLE PROJECTION)

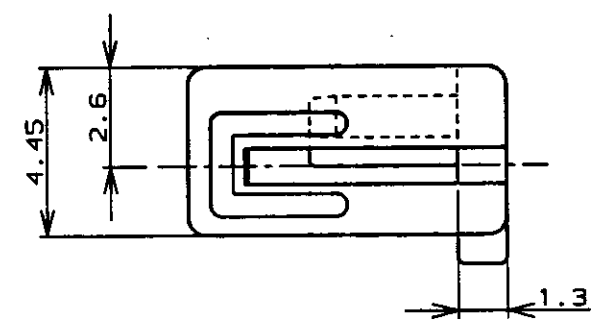
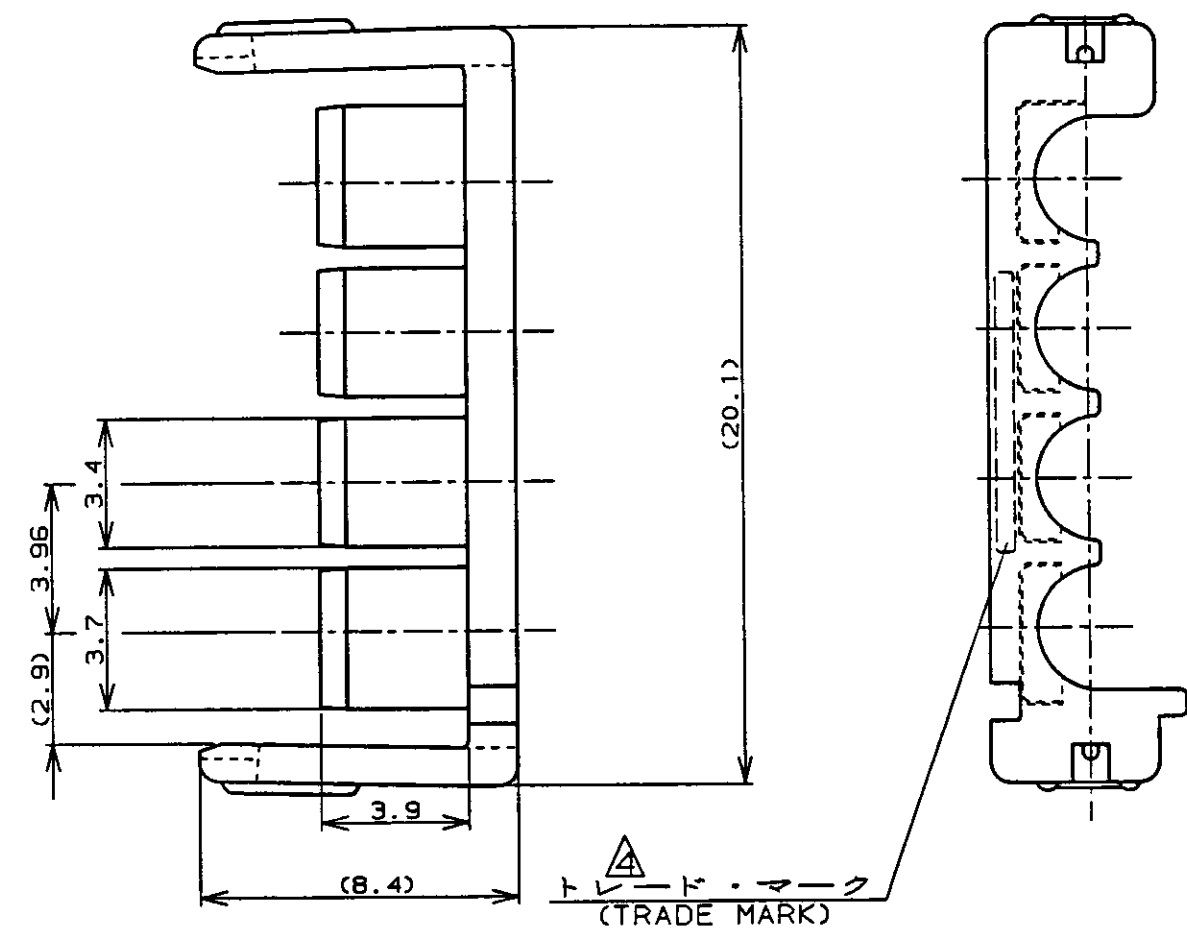
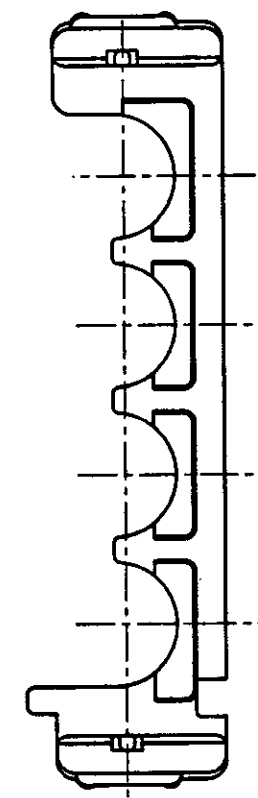


表 2 (TABLE 2)

トレードマーク (TRADE MARK)	生産場所 (MANUFACTURING PLACE)
-AMP OR AMP	日本 (JAPAN)
-+AMP OR AMP	中国 (CHINA(PRC))

表 1 (TABLE 1)

プラグハウジング (PLUG HOUSING)	8	177902-□	
キャップハウジング (CAP HOUSING)	12	177905-□	
適用製品 (APPLICABLE PRODUCT)	極数 (Pos.)	型番 (P/N)	備考 (REMARK)
			パネル (P/M) マウント型
			宙吊り型 (F/H)

自然色 (NATURAL)	4	177920-2	△
自然色 (NATURAL)	4	177920-1	
プレート色調 (PLATE COLOR)	極数 (Pos.)	型番 (P/N)	

- 注:
1. 適用製品規格: 108-5410
  2. 適用製品型番: 表1参照
  3. 取扱説明書: 411-5638
- △表2参照

- NOTES,
1. PRODUCT SPEC: 108-5410
  2. APPLICABLE CONN, P/N: SEE TABLE 1
  3. INSTRUCTION SHEET: 411-5638
- △SEE TABLE 2
5. PART 177920-2 COMPLY WITH HOT WIRE REQUIREMENT, PA66, UL 94V-0, HOT WIRE IGNITION (HWI) VERSION ARE MOLDED IN A RESIN THAT COMPLIES WITH TE HOT WIRE IGNITION TEST 109-32026 AND ARE RECOMMENDED FOR USE WITH HWI HOUSING THAT ALSO COMPLY.
- △ Preliminary-not for production

C1	REVISED PER ECR-23-179614	SC	D.Z	03JUL23
C	REVISED PER ECR-20-006535	SC	D.Z	23AUG21
B2	REVISED ECR-14-017020	W.W	D.Z	14/11 '14
B1	REVISED ECR-14-013449	W.W	D.Z	14/9 '14
B	変更 REVISIED FJ00-4805-96 M.Y	M.S	M.S	6/11 '14
A	変更 REVISIED FJ00-2350-95 N.Y	M.S	M.S	4/17 '95
O	作成 PROSOSIED FJ00-0791-93 M.S	M.S	M.S	9/8 '93
LTR	変更 (REVISION RECORD)	DR	CHK	DATE

Copyright ©1993年 AMP (Japan), LTD. ALL RIGHTS RESERVED.

Copyright ©1993 AMP (Japan), LTD. ALL RIGHTS RESERVED.

**AMP** 株式会社 AMP (Japan), LTD. Tokyo, Japan

適合電線断面積 (WIRE RANGE) 1.3 - 2.8 mm<sup>2</sup> (AWG - )

被覆外径 (INSULATION DIA.) 1.3 - 2.8 mmφ

名称 (NAME) アンパ パワー ダブルロック コネクタ

4極 3.96mmピッチ ダブルロック プレート

AMP POWER DOUBLE LOCK CONN. 3.96mm PITCH DBL LOCK PLATE 4Pos

一般公差 (GENERAL TOLERANCE)

10mm以下: ±0.2	10mm以上 30mm以下: ±0.25	30mm以上 100mm以下: ±0.3	角 度: ±3°
--------------	----------------------	----------------------	----------

LOD 番号 (No.) C-177920

尺度 (SCALE) B J

REV. C1 SHEET 1 OF 1

PRINT DIST  
単位: mm DIMENSIONS IN MM. DO NOT SCALE PRINT