

# 汇流条连接

## 快速参考指南

### 选择汇流条产品时的注意事项

**应用：**选择汇流条产品时，应考虑连接器的尺寸、形状、隔离、镀层、基础材料以及使用等方面的属性。

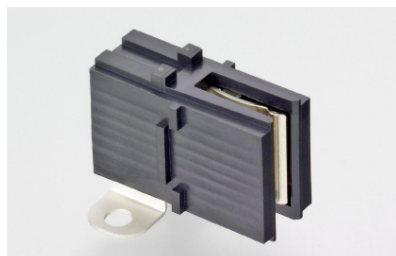
**电流和电压：**此款连接器只需要电源吗？还是既需要电源也需要信号？应用中需要多大的电流？请记住，汇流条产品的性能一般以安培为单位进行测量。电压也非常重要，因为它定义端子间的间隙，并与安全要求有关。

**热插拔能力：**是否会在通电的情况下插接？如果是，则需要可热插拔的连接器。本指南中的许多产品均经过认证，可在热插拔应用中使用。

### 典型的电源连接器应用

- 基于汇流条的电源分配
- 电源架
- 机架式安装的开关电源
- 核心网络能源系统
- 蜂窝基站
- PSU 配电
- 服务器，存储器与网络路由器
- 工业
- 计算机
- 模块化电源
- 可替代（绿色）能源系统
- 逆变器

## CROWN CLIP Jr.连接器

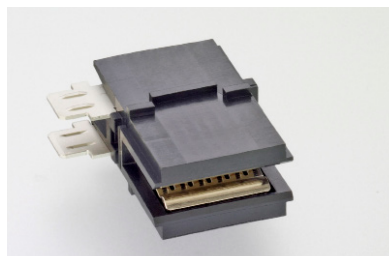


螺钉式安装

**参考产品料号\***

1982995-1 | 1982995-2

- 直接插接到电源汇流条上
- 在焊接或螺钉安装的配置中提供空间紧凑的互连
- 插入/拔出出力小
- 电源和配电应用的最佳选择
- 汇流条公差:  $\pm .75$  mm



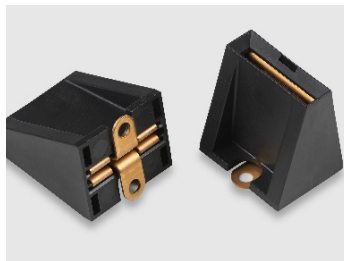
焊接式安装

**参考产品料号\***

2178410-1 | 2178411-1 | 1551953-1

- 盲插
- 可热插拔
- 铜汇流条, 镀镍或适用的替代镀层
- 电流 = 170A
- 防过压
- 插接汇流条厚度:  $3.0 \pm 0.1$  mm

## CROWN CLIP Sr.连接器



CROWN CLIP插座

**参考产品料号\***

1643906-1

**CROWN CLIP插座特性:**

- 采用紧凑、大电流、盲插设计。支持真正的热插拔, 符合通电电流中断中断的安全法规要求。
- 采用知名的ELCON CROWN BAND端子技术。
- CROWN CLIP产品系列可提供两种电流应用选择。其中, Crown Clip Std适用于单层汇流条, Crown Clip II 和Dual Crown Clip适用于单层或层叠式汇流条应用。
- CROWN CLIP Std是一种单极浮动式母型连接器。CROWN CLIP II是一种双极性浮动式母型连接器, 可实现配合公差 $\pm 1.0$ mm范围内浮动性连接, 及偏斜公差 $\pm 6^\circ$ 范围内的可靠连接。Dual CROWN CLIP是一种双极性贯穿式母型连接器, 允许汇流条从连接器顶部或底部贯穿式连接应用。
- 插接厚度为.125" (3.18mm)或.118" (3.00mm)的汇流条片。插入长度最小.650" (16.50mm), 最大1.00" (25.40mm)



CROWN CLIP II 插座

**参考产品料号\***

1643903-1



双CROWN CLIP插座

**参考产品料号\***

1926671-1

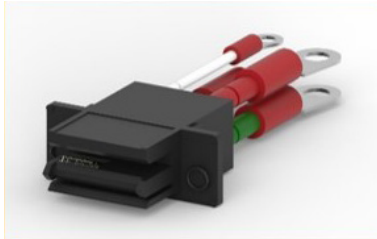
	产品料号	长度 (毫米[英寸])	宽度 (毫米[英寸])	备注	额定电流	电流中断
CROWN CLIP	1643906-1	36.45 [1.435]	25.40 [1.000]	单位	300A	48V时100A 42V时200A
CROWN CLIP II	1643903-1	36.45 [1.435]	25.40 [1.000]	双位	300A	48V时100A 42V时200A
双CROWN CLIP	1926671-1	35.56 [1.400]	25.40 [1.000]	单或双位	350A	60V时100A 5V时200A
	2204899-1	30 [1.16]	20.6 [0.81]			
CROWN CLIP Jr.	1982995-1 1982995-2 2178410-1 2178411-1 2178531-1 1551953-1	35.56 [1.400]	26.67 [1050]	通孔	170A	-

\*示例产品料号为部分现有样品, 请访问网站获取其它的产品料号以及插接产品料号

## 特性

- 板到汇流条、线到汇流条
- 镀银铜合金
- 与 .125" 或 .062" 厚度镀层汇流条插接，提供单独连接，使组装、检查和故障排除都变得更为简单
- 计算机、工业控制、模块化电源供给或其它要求低毫伏压降以及可靠隔离应用的最佳选择。常用于采用汇流条架构的机架安装设备。
- 可盲插（两个系列的偏差最高为+ .060" [1.52mm]）

## 汇流条连接器概览



**50A连接器**  
2204288-1



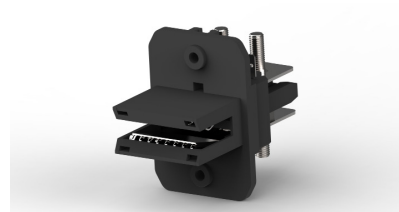
**200A连接器**  
2204080-1



**300A连接器**  
2204761-1



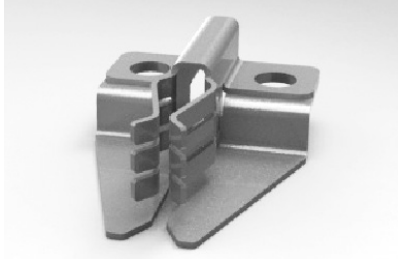
**500A连接器**  
2204273-2



**双极500A连接器**  
2204866-1

产品料号	额定功率	汇流条插接宽度	应用
2204761-1	12V或48V, 300A	3mm	电源机架、BBU机架、鸽笼式机架
2204288-1	12V或48V, 50A	3.56mm	电源机架、BBU机架、IT托盘
2204600-1	12V或48V, 125A	3mm	电源机架、BBU机架、IT托盘
2204273-1	12V或48V, 500A	3mm	电源机架、BBU机架、鸽笼式机架
2204080-1	12V或48V, 200A	3mm	电源机架、BBU机架、IT托盘
2204866-1	12V或48V, 500A	6mm	BBU机架, IT托盘
2204761-1	12V或48V, 300A	3mm	电源机架、BBU机架、IT托盘

125 系列



参考产品料号\*  
104502-1



参考产品料号\*  
104501-1



参考产品料号\*  
213647-1

- 端子额定电流 = 500 A
- 最少插接100次
- 1" [25.4mm]最小宽度汇流条

系列	产品料号	尺寸		
		"A" (宽)	"B" (高)	"C" (长)
125 系列装置汇流条, 厚.125 [3.18]	104502-1*	2.290 58.17	1.141 28.99	3.200 81.28
	104501-1*	.850 21.59	1.122 28.5	3.294 83.67
	213647-1	1.250 31.75	1.141 28.99	1.993 50.61
	2212011-1	1.25 31.8	1.01 25.8	2.00 50.9

\*汇流条或电缆供电

062 系列



参考产品料号\*  
104729-1



参考产品料号\*  
104742-2

系列	产品料号	尺寸		
		"A" (宽)	"B" (高)	"C" (长)
062 系列装置汇流条, 厚.062 [1.57]	104729-1	1.360 34.54	.705 17.91	1.342 34.09
	104742-2	.356 9.04	.705 17.91	1.342 34.09

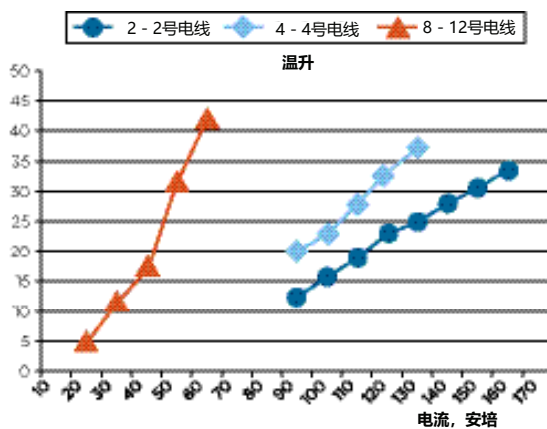
- 端子额定电流 = 250 A
- 最少插接50次
- 汇流条最小宽度: ½" [12.7mm]

\*示例产品料号为部分现有样品, 请访问网站获取其它的产品料号以及插接产品料号



**特性**

- 螺栓的更换
- 没有松开的螺母 = 没有腐蚀和热量的增加
- 快速连接和断开
- 安全锁定
- 电流从 50A到250A
- 电线规格从2.5到95mm<sup>2</sup>
- 可使用彩色编码
- 直线型和直角型



**插针 - 冲砧型**

类型	类型	尺寸	额定电流	产品料号
插针	冲砧	#8	50A	6648221-1
插针	冲砧	#4	120A	6648222-1
插针	冲砧	#2	150A	6648223-1
插针	冲砧	12mm	250A	1857523-3

**插座连接器 - 直角型**

产品料号	尺寸	导线线径	额定电流	颜色*
6648237-1	#8	AWG #12		黑色
6648228-1	#8	AWG #8	50A	黑色
1766484-1	#8	AWG #6		黑色
6648235-1	#4	AWG #8		黑色
6648239-1	#4	AWG #6	110A	黑色
6648236-1	#4	AWG #4		黑色
6648238-1	#2	AWG #2	150A	黑色
6648234-1	#2	AWG #0		黑色
1857547-1	12mm	95mm <sup>2</sup>	250A	红色

\*提供黑色、红色和蓝色

**插座 - 螺钉和垫圈类型**

类型	类型	产品料号	尺寸	额定电流
插针	螺钉和垫圈	2085957-1	#4	120A
插针	螺钉和垫圈	6648226-1	#2	150A

**绝缘护套**

产品料号	尺寸	颜色
1651003-1	#4 #8	黑色
1651003-2	#4 #8	红色
1651003-3	#4 #8	灰色
1651003-4	#4 #8	蓝色
1766600-1	#2	黑色
1766600-2	#2	红色
1766600-3	#2	灰色
1766600-4	#2	蓝色

**插座连接器 - 直线型**

类型	尺寸	导线线径	额定电流	颜色	产品料号
塑料锁紧罩	#8			黑色	1643279-1
塑料锁紧罩	#8			红色	1643279-2
塑料锁紧罩	#8			蓝色	1643279-3
母头插座	#8	#8	50A		6648317-1
塑料锁紧罩	#4			黑色	1651766-1
母头插座	#4	#4	120A		6648434-1

\*示例产品料号为部分现有样品, 请访问网站获取其它的产品料号以及插接产品料号

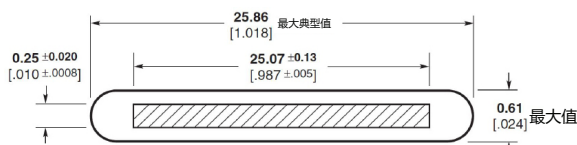
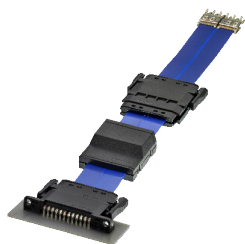


## 特点

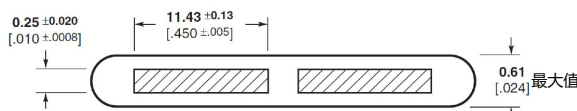
- 通过封装灵活性，使用绝缘扁平铜电缆芯线和相关接口组件应对电源配置方面的挑战
- 提供具有多种芯线和绝缘厚度的单芯和双芯电缆。标准电缆类型支持 80-135 A 的电流，工作电压最高可达到 600V。
- 与圆形护套电缆或传统汇流条相比，扁平电源电缆具有诸多优势。
- 电缆终端或中间电缆端接的多样化接口提高了应用的多功能性和可定制程度。
- 扁平电缆成型简单，并且形状保持不变，具有很大的封装灵活性。电缆可轻松穿过受限空间。
- 触摸完全安全。与圆形护套电缆相比，铜含量更少；因此每安培额定电流的重量更轻、成本更低。

## 铜缆选件

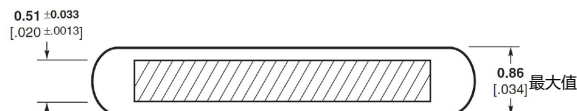
产品料号	宽度 (毫米[英寸])	厚度 (毫米[英寸])	铜芯 W (英寸[毫米]) x T (英寸[毫米])	颜色	工作电压	最大电流 (A)
1-765210-7	1.018 (25.86)	0.024 (0.61)	1 x 0.987 (25.07) x 0.01 (0.25)	蓝色	300	80
1-765210-8	1.018 (25.86)	0.034 (0.86)	1 x 0.987 (25.07) x 0.02 (0.51)	蓝色	300	110
1-765210-9	1.018 (25.86)	0.024 (0.61)	2 x 0.45 (11.43) x 0.01 (0.25)	蓝色	300	40/40
2-765210-0	1.018 (25.86)	0.034 (0.86)	2 x 0.45 (11.43) x 0.02 (0.51)	蓝色	300	55/55
2-765210-3	0.484 (12.29)	0.024 (0.61)	1 x 0.45 (11.43) x 0.01 (0.25)	蓝色	300	40
2-765210-4	0.484 (12.29)	0.034 (0.86)	1 x 0.45 (11.43) x 0.02 (0.51)	蓝色	300	55
2-765210-5	1.018 (25.86)	0.044 (1.12)	1 x 0.987 (25.07) x 0.03 (0.76)	红色	300	135
2-765210-6	1.018 (25.86)	0.052 (1.32)	1 x 0.987 (25.07) x 0.03 (0.76)	红色	600	135
2-765210-7	1.018 (25.86)	0.052 (1.32)	1 x 0.987 (25.07) x 0.03 (0.76)	蓝色	600	135
2-765210-8	0.484 (12.29)	0.034 (0.86)	1 x 0.45 (11.43) x 0.02 (0.51)	红色	300	55
2-765210-9	1.018 (25.86)	0.034 (0.86)	2 x 0.45 (11.43) x 0.02 (0.51)	红色	300	55/55
3-765210-0	1.018 (25.86)	0.034 (0.86)	1 x 0.987 (25.07) x 0.02 (0.51)	红色	300	110



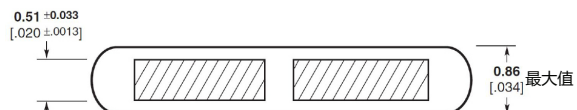
单芯电缆



双芯电缆



单芯电缆



双芯电缆

圆形 MILS	近似AWG 每条芯线	安培
---------	---------------	----

12,566	9	80
--------	---	----

5,729	13	40/40
-------	----	-------

25,133	6	110
--------	---	-----

11,459	10	55/55
--------	----	-------

线到线连接器

产品料号	说明	尾部类型	尾部长度 (英寸)
765191-1	纤薄型插头	不适用	不适用
765478-1	纤薄型插座	不适用	不适用
766569-1	线到线插座PM*	不适用	不适用
766569-1 PM需要:	765530-1, 765245-1	不适用	不适用
766569-1	线到线插座STR**	不适用	不适用
766569-1 STR需要:	765529-1, 765245-1	不适用	不适用

\*PM = 面板安装  
\*\*STR = 压接释放



电缆插座



中间电缆端接 .250 FASTON分接头



PCB安装插头

盲插PCB安装插头

产品料号	说明	尾部类型	尾部长度 (英寸)
5765527-1	2个电缆垂直插头	焊接	0.131
5765527-2	2个电缆垂直插头	焊接	0.165
765608-1	2个电缆 R/A插头	焊接	0.273
5765208-1	4个电缆垂直插头	焊接	0.131
5765208-2	4个电缆垂直插头	焊接	0.165
5765208-3	4个电缆垂直插头	焊接	0.235
5765208-4	4个电缆垂直插头	焊接	0.305
766510-1	4 电缆 R/A 头针脚	焊接	0.273
765208-5	4个电缆垂直插头	压接	0.144

PCB 安装插头

产品料号	说明	尾部类型	尾部长度 (英寸)
1-765206-7	纤薄型垂直插头	焊接	0.131
1-765206-8	纤薄型垂直插头	焊接	0.165
1-765206-9	纤薄型垂直插头	焊接	0.225
2-765206-0	带有小孔的纤薄型垂直插头	焊接	0.131
765271-1	纤薄型垂直插头	压接	0.144
765204-5	纤薄型R/A插头	焊接	0.124
765204-6	纤薄型R/A插头	焊接	0.165

中间电缆端接

产品料号	说明	尾部类型	尾部长度 (英寸)
765277-1	分接头	不适用	不适用
765311-1	侧接头, R/A	不适用	不适用
765275-1	凸起的侧分接头	不适用	不适用
765276-1	.250 FASTON分接头	不适用	不适用

盲插电缆安装插座

产品料号	说明	尾部类型	尾部长度 (英寸)
765528-1	2个电缆外壳	不适用	不适用
765528-1 需要:	765529-1、765209-1、768209-2	不适用	不适用
765247-1	4个电缆外壳	不适用	不适用
765247-1 需要:	765248-1、765209-1、768209-2	不适用	不适用

端子块接口

产品料号	说明	中心线[英寸 (毫米)]	孔尺寸[英寸 (毫米)]
765228-1	全宽度盖		
765216-1	端接组件, .562	0.562 (14.27)	0.171 x 0.250 (4.34 x 6.35)
765225-1	端接组件, .688	0.688 (17.48)	0.270 x 0.296 (6.86 x 7.52)
765229-1	半宽度盖		
765216-1	端接组件, .562	0.562 (14.27)	0.171 x 0.250 (4.34 x 6.35)
765225-1	端接组件, .688	0.688 (17.48)	0.270 x 0.296 (6.86 x 7.52)

螺柱接口

产品料号	说明	螺柱尺寸[英寸 (毫米)]	孔尺寸[英寸 (毫米)]
765228-1	盖板		
765226-1	端接组件, 1/4	0.250 (6.35)	0.266 (6.76)
765226-2	端接组件, 5/16	0.312 (7.92)	0.328 (8.33)

# 相关内容

开放计算项目(OCP)汇流条卡箍和  
电缆组件快速参考指南 ([文档编号: 1-1773867-8](#))

2 件式电源连接器快速参考指南 ([文档编号: 4-17773458-1](#))

TE还提供各类**电缆安装**汇流条  
连接解决方案; 请联系TE获取更多详细信息。

## 更多信息

### TE 技术支持中心

美国:	1.800.522.6752
加拿大:	1.905.475.6222
墨西哥:	52.0.55.1106.0800
拉丁美洲/南美:	54.0.11.4733.2200
德国:	49.0.6251.133.1999
英国:	44.0.800.267666
法国:	33.0.1.3420.8686
荷兰:	31.0.73.6246.999
中国:	86.0.400.820.6015

[te.com/products/busbar](http://te.com/products/busbar)

© 2019 TE Connectivity Ltd.及其下属公司版权所有。

AMP、AMPOWER、CROWN CLIP、ELCON、RAPID LOCK、TE Connectivity、TE、TE Connectivity (标识) 和 Every Connection Counts均为TE Connectivity Ltd.及其下属公司的商标。

其它标识、产品和公司名称可能是其各自所有者的商标。

1-1773701-9 DND 11/2019

TE 已尽力确保本产品手册中信息的准确性, 但并不保证本文不会出现任何遗漏, 针对信息的准确性、正确性、可靠性及可用性亦未做任何其他陈述或担保。对本文所涉及信息, TE 保留进行更改的权利, 恕不另行通知。对本产品目录所述信息, 包括但不限于适销性担保或特殊用途的适用性, TE 明确声明不做任何隐含担保。产品目录中的尺寸仅供参考, 如有变化恕不另行通知。如规格发生变更, 恕不另行通知。有关最新尺寸和设计规格请咨询 TE。