

1. 適用範囲

本規格は TRAY SIM H1.4mm の取付け及び取扱いについて規定するものです。

本コネクタは ISO 7816-2 に適合する SIM カードとプリント基板間を接続する様、設計されている。

2. 適用製品

Description	適用型番 Applicable P/N
TRAY	2134033-1
BODY	2134034-1

1. Scope

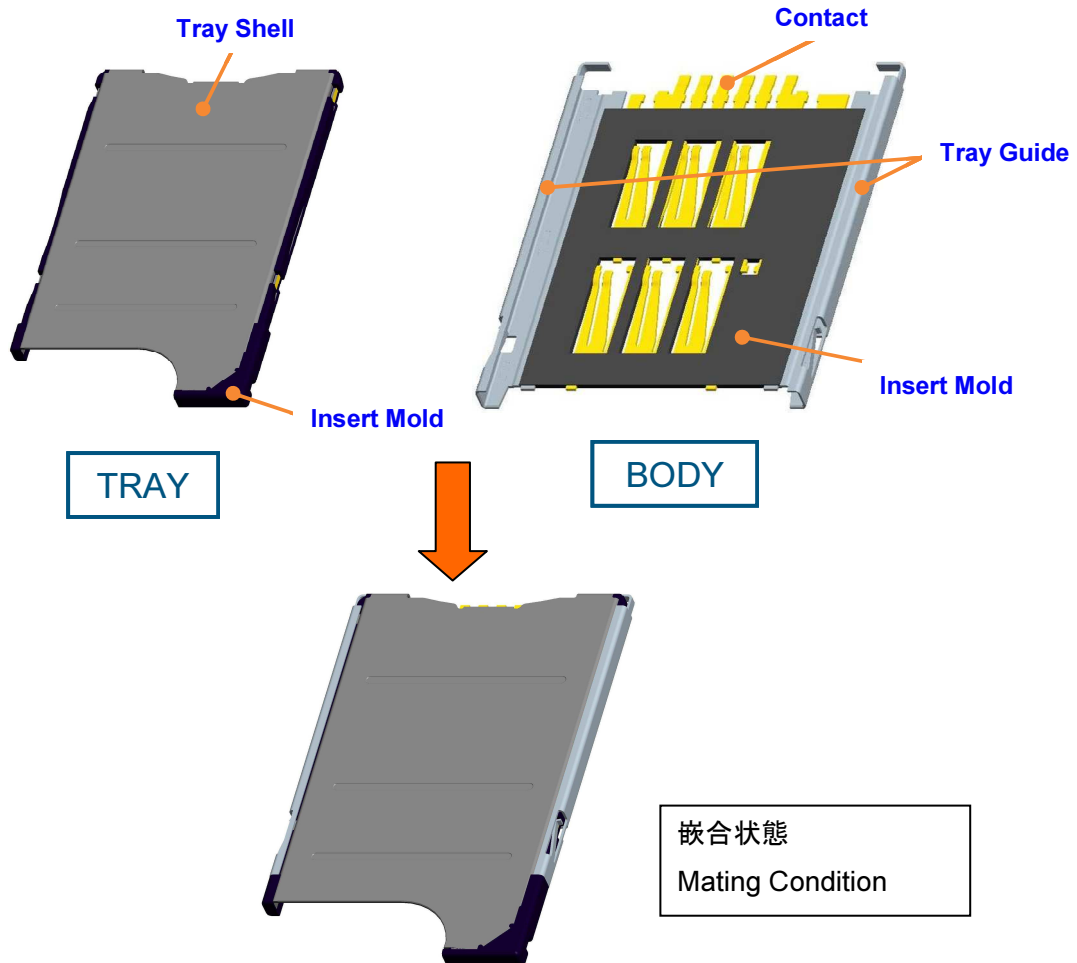
This specification covers the Mounting Connector on the board and handling of TRAY SIM H1.4mm Connector.

This connector is designed to make a connection between a Subscriber Identity Module (SIM) according to ISO 7816-2 and printed circuit board.

2. Applicable product

3. 製品各部の名称

3. Nomenclature



3-1. TRAY に関して

3-1-1. TRAY の絶縁コート材について

TRAY の内側には Photo.1 の様な絶縁コート材が貼り付けてあります。

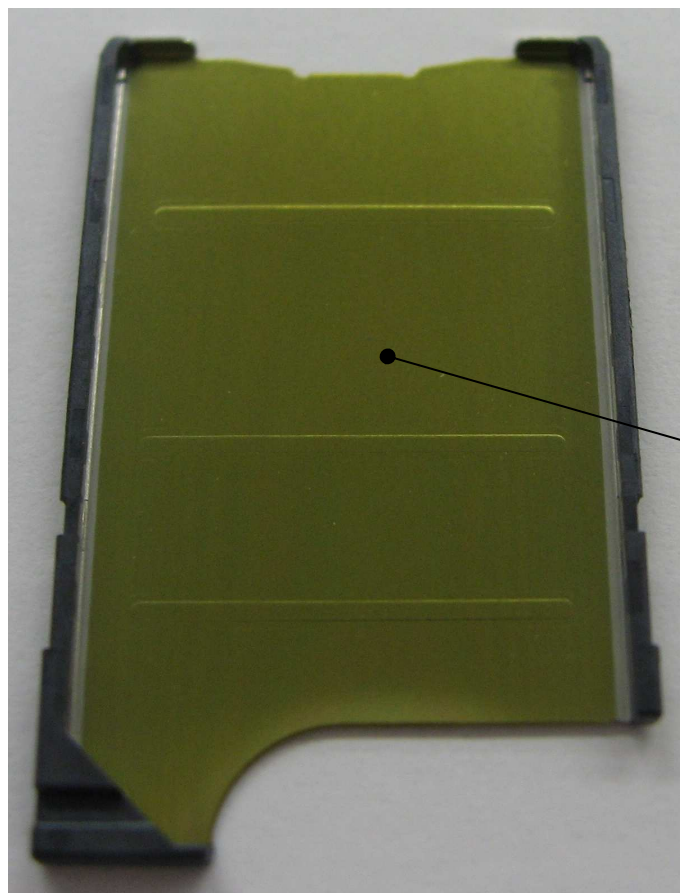
このコート材は金属等の尖った硬い物質によって、傷が付きますので、金属物を持った状態での仕様はお止め下さい。

3-1. TRAY

3-1-1. Insulation coat of TRAY

This TRAY has insulation coat inside the TRAY like as Photo.1.

The scratch places to this coat material with hard material, so please don't use this TRAY with a metallic thing.



絶縁コート材
Insulation coat

Photo.1 TRAY

3-1-2. TRAY の変形

TRAY は金属のため、25N以上の外部負荷力により Photo.2 の様に変形します。

これを写真3 の様に戻し、BODY コネクタに挿入する事はお止め下さい。

3-1-2. Deformation of TRAY

TRAY is deformed by an external load force of 25N or more for the metal as shown in photo.2.

Please don't return this as shown in photo.3, and insert in the BODY connector.

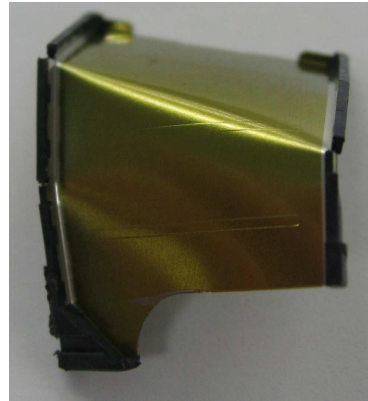


Photo.2 Deformation TRAY

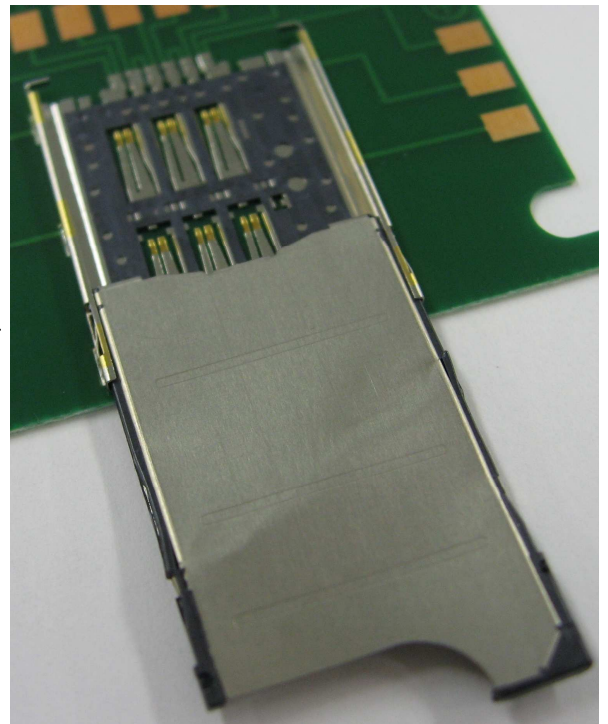
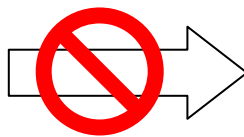
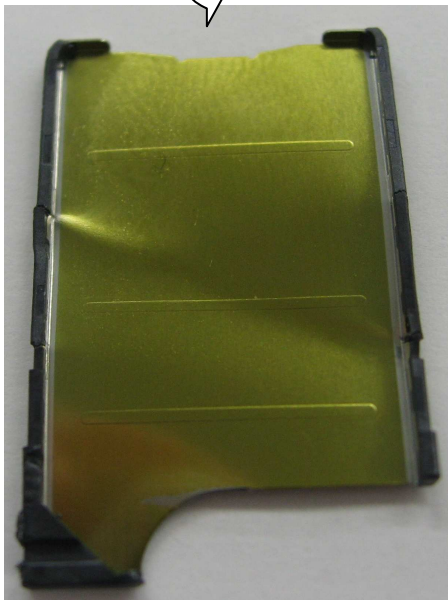


Photo.3 Deformation TRAY

3-2. BODY に関して

3-2-1. 実装条件

該当製品の製品規格に記載する耐熱条件
(リフロー条件)を使用して実装ください

3-2-2. BODY Contact の変形

本製品の BODY コネクタは、エンボステープから取り出した後にコンタクトが露出する設計になっています。
コンタクトが露出した状態で、BODY を指などで触らないよう注意してください。コンタクトが変形する恐れがあります。

3-2. BODY

3-2-1. Soldering condition

Please meet the reflow spec on each product Specification (108-XXXX).

3-2-2. BODY Contact deformation

The BODY connector is a design to witch the contact is exposed after it takes out of the emboss tape.
Please do not touch with the contact exposed. The contact might be deformed.

