

## 1.はじめに

この取扱説明書は20Pタイプ025IDCコネクタ用圧接ユニットの保守について記述するものです。

使用・保守の前に必ず御読み下さい。

また、取付適用規格 114-5276 も併せてご参照下さい。

## 1.INTRODUCTION

This instruction sheet covers the maintenance of 20 wires terminating unit for 025 IDC connector Carefully read this instruction sheet before using this terminating unit.

Also refer to the Application Spec 114-5247.

## 2.仕様

### 1)適用コネクタ

025 IDC コネクタ P/N: 1473800-1(4P)  
P/N: 1473809-1(6P) P/N: 1318690-1(8P)  
P/N: 1473807-1(10P) P/N: 1473803-1(12P)  
P/N: 1473805-1(16P) P/N: 1318691-1(20P)

### 2)適用ケーブル

①IDCUS , CAVUS 0.3mm<sup>2</sup>

素線数(本/mm): 7/0.26

計算断面積(mm<sup>2</sup>): 0.37

仕上外径(mm): 標準 1.1 最大 1.2

## 2.SPECIFICATION

### 1)Applicable connectors

025 IDC Connector P/N:1473800-1(4P)  
P/N: 1473809-1(6P) P/N: 1318690-1(8P)  
P/N: 1473807-1(10P) P/N: 1473803-1(12P)  
P/N: 1473805-1(16P) P/N: 1318691-1(20P)

### 2)Applicable cables

①IDCUS , CAVUS 0.3mm<sup>2</sup>

No. of conductors/Diameter of a conductor: 7/0.26

Calculated Cross-sectional Area (mm<sup>2</sup>): 0.37

Insulation Diameter (mm): Nominal 1.1

Max 1.2

②IDCUS, CAVUS 0.5mm<sup>2</sup>

素線数(本/mm): 7/0.32

計算断面積(mm<sup>2</sup>): 0.56

仕上外径(mm): 標準 1.3 最大 1.4

3)外観寸法

190.9 (H) x 102(W) x 70.7(D) [mm]

4)重量

約 3.5 Kg

②IDCUS, CAVUS 0.5mm<sup>2</sup>

No. of conductors/Diameter of a conductor: 7/0.32

Calculated Cross-sectional Area (mm<sup>2</sup>): 0.56

Insulation Diameter (mm): Nominal 1.3

Max 1.4

3)Overall dimensions

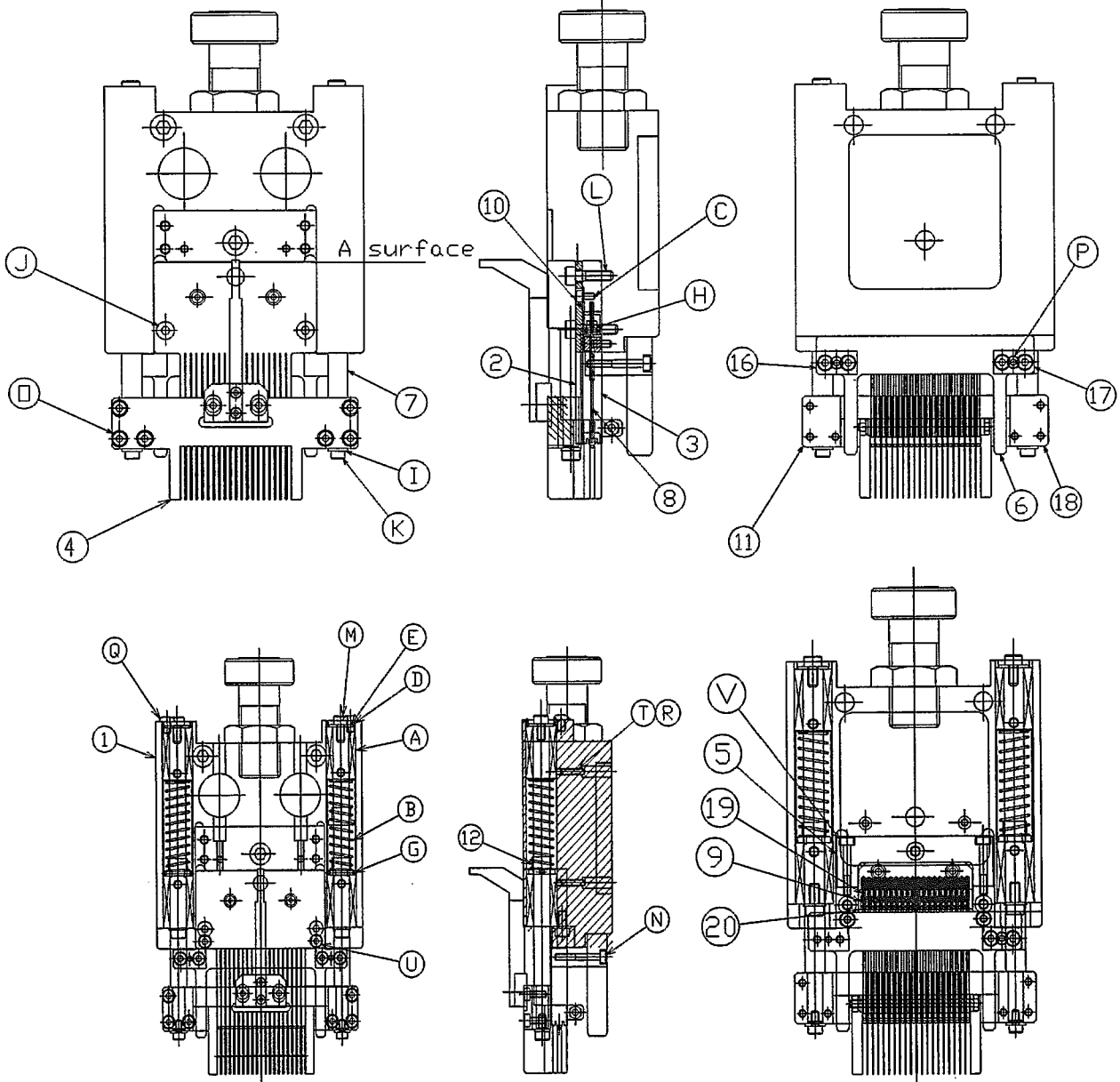
190.9 (H) x 102(W) x 70.7(D) [mm]

4)Weight

Approx. 3.5 Kg

3. スペアパーツの交換

3.REPLACEMENT SPARE PARTS



### 3-1) ワイヤクリンパ

- 1) ワイヤガイド④を固定する 6 本のネジ③を外す。
- 2) ワイヤガイド④を外す。  
注記：奇数位置にシームが入っている為、紛失しない様に注意して下さい
- 3) ワイヤクリンパ②を固定する 3 本のネジ①を外してからワイヤクリンパを外す。
- 4) 新しいワイヤクリンパをセットして、上方向に押しながらネジで固定する。
- 5) ワイヤガイドを取付けてネジで固定する。

### 3-2)ワイヤスタッファとコンタクトピン

- 1) 上記 3-1) の 1) ～ 3) を行う。
- 2) ワイヤスタッファアッセを固定するネジ⑩ 2 本を取り外す。
- 3) ワイヤスタッファアッセを取り出す。
- 4) スタッファガイド⑥とガイドスペーサ(A)(B)⑩⑪を固定するネジ⑫⑬外す。
- 5) キャッププレート⑭を止めるネジ⑮ 2 本を外してからキャッププレートを取り外す。
- 6) スプリングケース⑯を固定するネジ⑰ 2 本外してからスプリングケースを取り外す。  
注記：ケースの中にスプリングが入っている為、紛失しない様十分注意して下さい。
- 7) 20 本スプリング⑱を取り出す。
- 8) コンタクトピン⑲を固定するノックピン⑳を抜く。  
(20 箇所)
- 9) コンタクトヘッド㉑を外す。(20 箇所)
- 10) コンタクトピンを外す。(20 箇所)
- 11) 新しいワイヤスタッファにコンタクトピンを挿入しノックピンでコンタクトヘッドを固定する。  
(20 箇所)
- 12) スプリングをセットして、スプリングケースをネジで固定する。
- 13) キャッププレートにネジで固定する。

### 3-1)WIRE CRIMPER

- 1) Remove 6 screws ③.
- 2) Remove the WIRE GUIDE④.  
CAUTION: There are SHIM RINGS in the odd number position. Be carefully not to lose them.
- 3) Remove 3 screws① and then remove the WIRE CRIMPER②.
- 4) Screw the new WIRE CRIMPER to the unit with setting top surface of the WIRE CRIMPER against to A surface.
- 5) Screw the WIRE GUIDE to the SHAFT BLOCK by the screws.

### 3-2) WIRE STUFFER and CONTACT PIN

- 1) Do step 1)～3) in paragraph 3-1).
- 2) Remove the 2 screws⑩.
- 3) Remove the wire stuffer ass'y.
- 4) Remove screws⑫⑬.
- 5) Remove 2 screws⑮ and then remove the CAP PLATE⑭.
- 6) Remove 2 screws ⑰ and then remove the SPRING CASE⑯.  
CAUTION: There are springs in the case. Be carefully not to lose them.
- 7) Remove 20 SPRINGS⑱.
- 8) Pull out 20 DOWEL PIN.⑳  
(20ea)
- 9) Remove the CONTACT HEAD. (20ea)
- 10) Remove the CONTACT PIN. (20ea)
- 11) Insert the CONTACT PIN to the new WIRE STUFFER, and then fix the CONTACT HEAD by the DOWEL PIN.(20ea)
- 12) Fix the CONTACT HEAD with SPRING to the SPRING CASE.
- 13) Fix the CAP PLATE by screws.

- |  |   |
|--|---|
| <p>14) スタッファガイドとガイドスペーサ(A)(B)をワイヤ<br/>スタッファに固定する。</p> <p>15) ワイヤスタッファアッセを上方向に押しながらネジ<br/>で固定する。</p> <p>16) ワイヤクリンパを上方向に押しながら、ネジで固定<br/>する。</p> <p>17) ワイヤガイドを固定する。</p> | <p>14) Fix the STUFFER GUIDE and the SPACER<br/>GUIDE- (A) (B) to the WIRE STUFFER.</p> <p>15) Screw the wire stuffer ass'y to the unit with<br/>setting top surface of the wire stuffer ass'y<br/>against to A surface.</p> <p>16) Screw the WIRE CRIMPER to the unit with<br/>setting top surface of the WIRE CRIMPER<br/>against to A surface.</p> <p>17) Screw the WIRE GUIDE to the SHAFT BLOCK.</p> |
|--|---|

### 3-3) スプリング (スプリングケース内)

- 1) 上記 3-2) の 1) ~6) を行う。
- 2) スプリングを取り出す。
- 3) 新しいスプリングをセットして、スプリングケース  
を固定する。
- 4) 上記 3-2) の 13) ~17) を行う。

### 3-3) SPRING (in the SPRING CASE)

- 1) Do step 1)~6) in paragraph 3-2)
- 2) Remove the SPRING.
- 3) Fix the CONTACT HEAD with the new SPRING  
to the SPRING CASE.
- 4) Do step 13)~17) in paragraph 3-2).

### 3-4) スライドシャフトとスプリング

- 1) ワイヤガイドを固定するネジ◎6本を外して、  
ワイヤガイドを取り外す。
- 2) シャフトブロック⑩を固定するネジとワッシャを  
外す。
- 3) シャフトブロックを取り外す。
- 4) スライドシャフトを固定するネジⓂとワッシャⓓⓔを  
外す。
- 5) リニアブッシュⒶを外す。
- 6) スライドシャフトとスプリングを上方向に抜く。
- 7) 新しいスライドシャフトとスプリングをセットして、  
ボディアプリータに挿入する。
- 8) リニアブッシュとワッシャをセットして、ネジで固定  
する。
- 9) シャフトブロックとワッシャをセットしてネジで固定  
する。
- 10) ワイヤガイドをシャフトブロックに固定する。

### 3-4) SLIDE SHAFT and SPRING

- 1) Remove 6 screws◎ and then remove the WIRE  
GUIDE.
- 2) Remove screws and washers.
- 3) Remove the SHAFT BLOCK.
- 4) Remove screwsⓂ and washersⓓⓔ.
- 5) Remove the LINEAR BUSHⒶ.
- 6) Pull out the SLIDE SHAFT and the SPRING  
from APPLICATOR BODY to the upper side.
- 7) Attach new SLIDE SHAFT and new SPRING,  
insert them to the APPLICATOR BODY.
- 8) Fix the LINEAR BUSH with WASHER to the  
APPLICATOR BODY.
- 9) Fix the SHAFT BLOCK with WASHER to the  
SLIDE SHAFT.
- 10) Fix the WIRE GUIDE to the SHAFT BLOCK.

## 4. 圧接ユニット構成リスト

20 WIRES TERMINATING UNIT FOR 025 IDC (1596574-1)

NOTE) M:スペアパーツ(SPARE PARTS)

	AMP 型式	名称 (NAME)	備考 (REMARK)
1	1596598-1	ボディ,アプリーケータ (BODY,APPLICATOR)	
2	1596599-1	20 ワイヤ,クリンパー (CRIMPER,20WIRES)	M
3	1596600-1	20 ワイヤ,スタッパー (STUFFER,20WIRES)	M
4	1596601-1	20 ワイヤ,ガイド (GUIDE,20WIRES)	
5	1596602-1	スプリング,ケース (CASE,SPRING)	
6	1596603-1	スタッパー,ガイド (GUIDE,STUFFER)	
7	1596604-1	スライド,シャフト (SHAFT,SLIDE)	M
8	1596605-1	コンタクト,ピン (PIN,CONTACT)	M
9	1596606-1	コンタクト,ヘッド (HEAD,CONTACT)	
10	1596607-1	キャップ,プレート (PLATE,CAP)	
11	1596608-1	シャフト,ブロック (BLOCK,SHAFT)	
12	1596609-1	スプリング,ワッシャ (WASHER,SPRING)	
13	1596610-1	ボルト,リワーク (REWORK,BOLT)	
14	1596611-1	ユニット,フック (FUCK,UNIT)	
15	1596612-1	フック,ナット (NUT,FUCK)	
16	1596613-1	ガイド,スペーサ(B) (SPACER,GUIDE-B)	
17	1596614-1	ガイド,スペーサ(A) (SPACER,GUIDE-A)	
18	1596609-2	シャフト,ブロック (BLOCK,SHAFT)	
19	1596615-1	スプリング (SPRING)	M
20	1596616-1	ホルダ,プレート (PLATE,HOLDER)	
21	1596733-1	ドッグ,プレート (PLATE,DOG)	
22	1596734-1	センサー,ドッグ (DOG,SENSOR)	
23	2-409244-0	リニア,ブッシュ LINEAR,BUSH	LMUF8 ミスミ LMUF8 MISUMI
24	3-234560-4	スプリング SPRING COMP	WR12-45 ミスミ WR12-45 MISUMI
25	1596617-1	ステンレス,パイプ STAINLESS PIPE	SPLS15-44 ミスミ SPLS15-44 MISUMI
26	1596158-2	ワッシャ WASHER	FWSSM-D14.5-V12.5-T3 ミスミ FWSSM-D14.5-V12.5-T3 ミ MISUMI
27	1596158-3	ワッシャ WASHER	FWSSM-D11-V4-T1 ミスミ FWSSM-D11-V4-T1 MISUMI

No.	AMP 型式	名称 (NAME)	備考(REMARK)	
28	1596618-1	ワッシャ WASHER	CIMRSF-D13-V8.5-T0.5 / ミスミ CIMRSF-D13-V8.5-T0.5 / MISUMI	
29	1596619-1	スプリング,ピン SPRING,PIN	SSPSR2-12 / ミスミ SSPSR2-12 / MISUMI	
30	1596620-1	Uナット U-NUT	M3x0.5 / 富士精密 M3x0.5 / FUJI-SEIMITSU	
31	6-914536-5	ノック,ピン DOWEL,PIN	MS1-6 / ミスミ MS1-6 / MISUMI	M
32	937366-5	セット,ピース SET,PIECE	SEPN3 / ミスミ SEPN3 / MISUMI	
33	1596158-4	ワッシャ WASHER	FWASM-D6-V3.5-T1.5 ミスミ FWASM-D6-V3.5-T1.5 / MISUMI	
34	1596158-5	ワッシャ WASHER	WSSB13-4-1 / ミスミ WSSB13-4-1 / MISUMI	
35	1596735-1	シムリング SHIM,RING	CIMRS3-6-0.05 / ミスミ CIMRS3-6-0.05 / MISUMI	
36	3-751073-0	キャップ,スクリュー SOC HD CAP SCREW	M2.6X5 M2.6X5	
37	721642-2	キャップ,スクリュー SOC HD CAP SCREW	M3X6 M3X6	
38	2-721642-0	キャップ,スクリュー SOC HD CAP SCREW	M4X15 M4X15	
39	1-721642-6	キャップ,スクリュー SOC HD CAP SCREW	M4X8 M4X8	
40	1-721642-0	キャップ,スクリュー SOC HD CAP SCREW	M3X20 M3X20	
41	721642-3	キャップ,スクリュー SOC HD CAP SCREW	M3X8 M3X8	
42	3-751073-4	キャップ,スクリュー SOC HD CAP SCREW	M2.6X12 M2.6X12	
43	934687-6	ボタン,スクリュー SOC HD BUTTON SCREW	M4X8 M4X8	
44	721641-6	セット,スクリュー SET SCREW	M3X10 [平先] M3X10 [FLAT POINT]	
45	721639-2	平ワッシャ WASHER,FLAT	M4 用外径Φ9 FOR M4 SCREW,DIAMETER Φ9	

