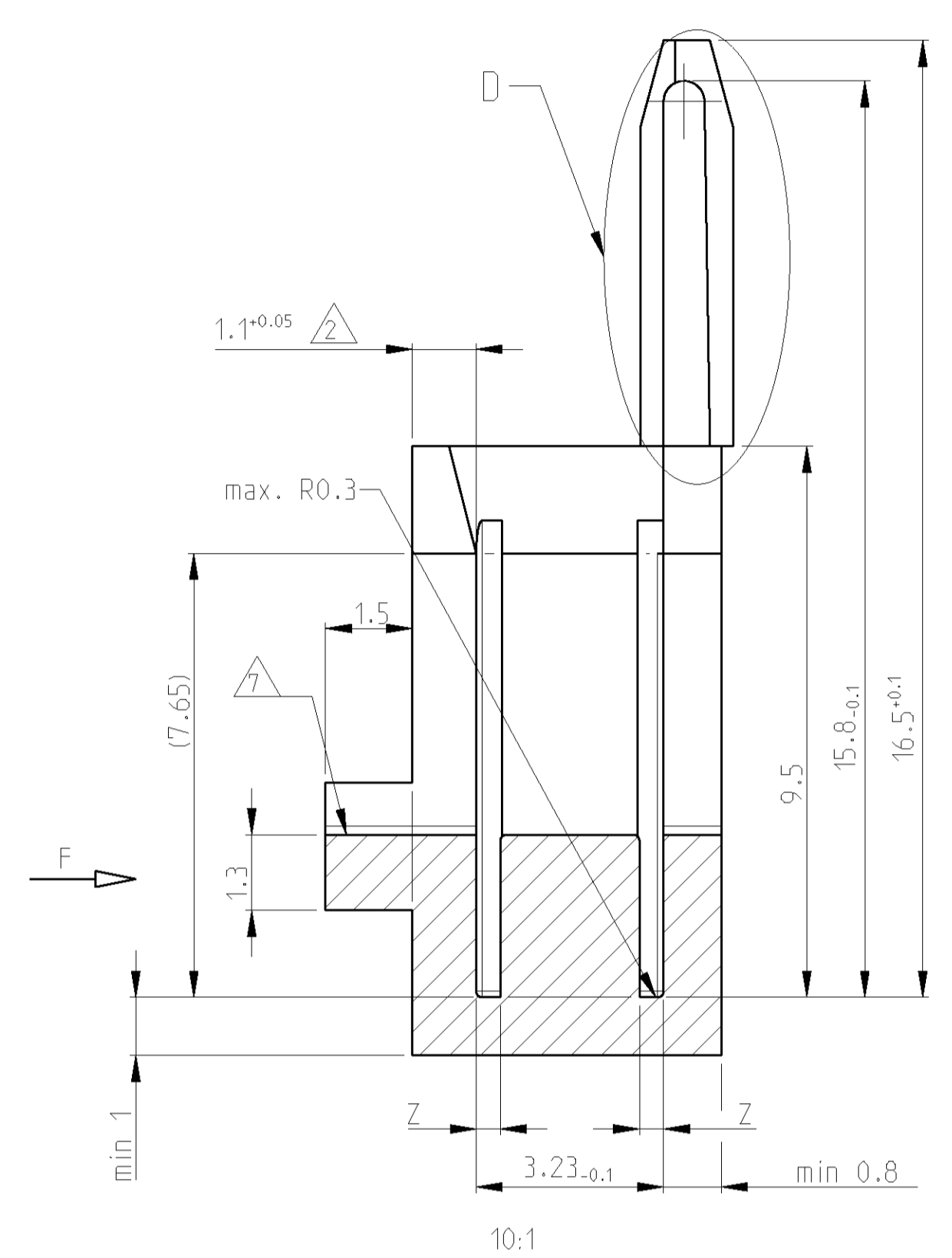
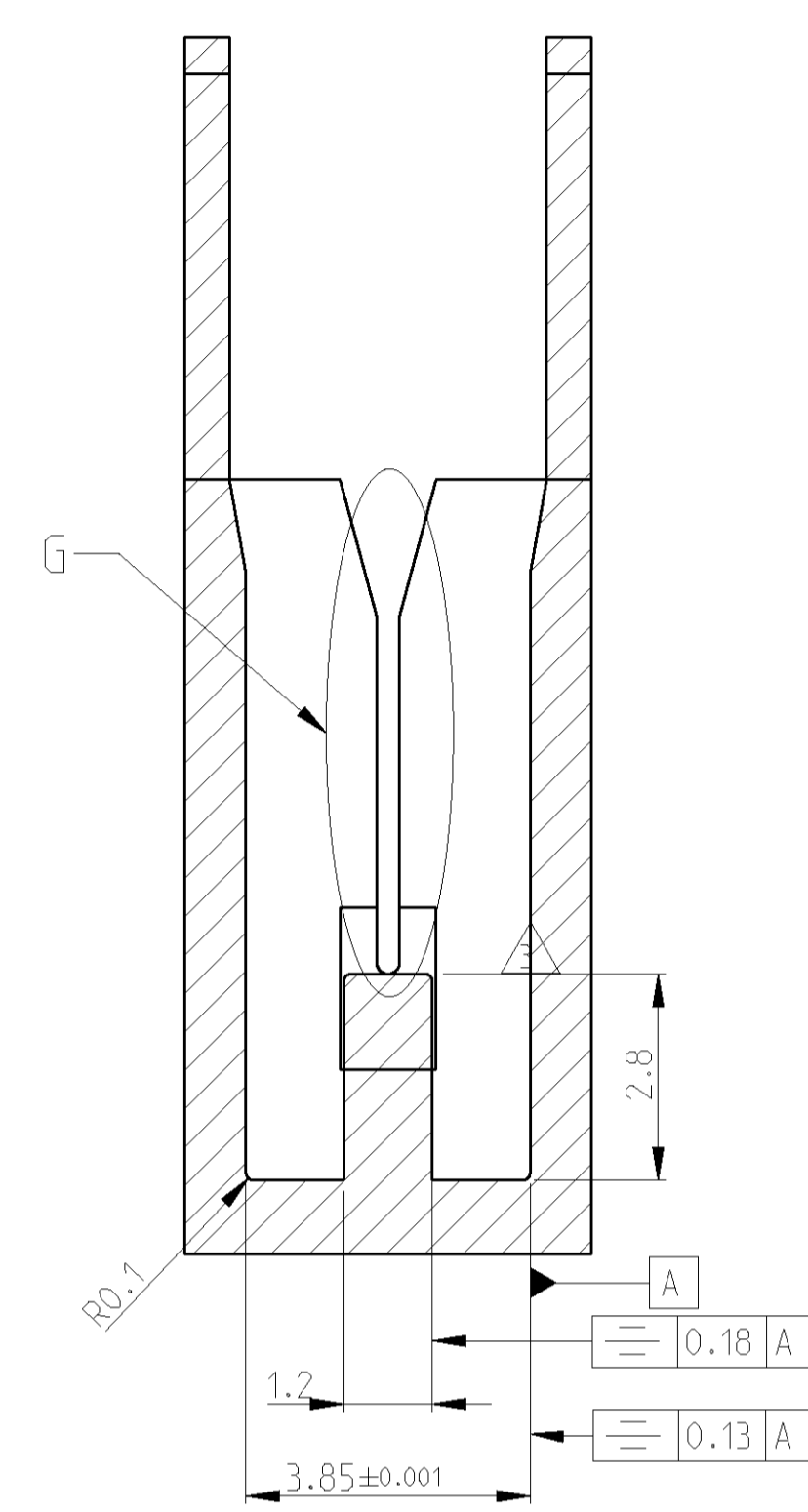


Version 1 Einfache Kammerausführung
 SINGLE HOUSING
 Massstab 10:1
 SCALE 10:1

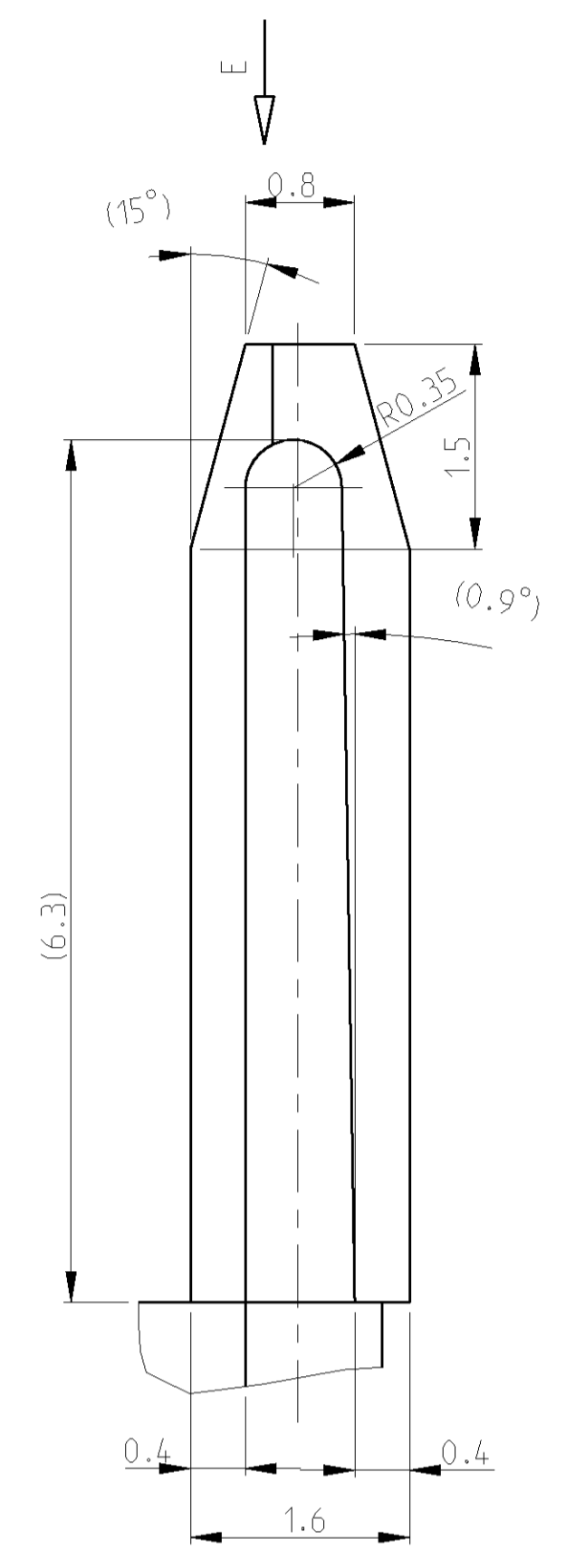
SECTION A-A
 Schnitt A-A



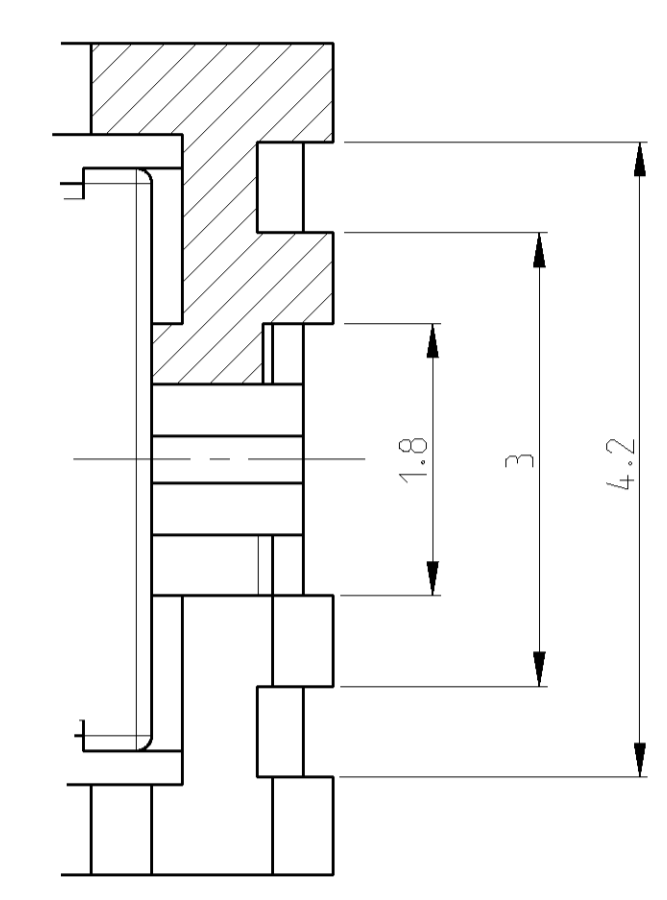
SECTION B-B
 Schnitt B-B



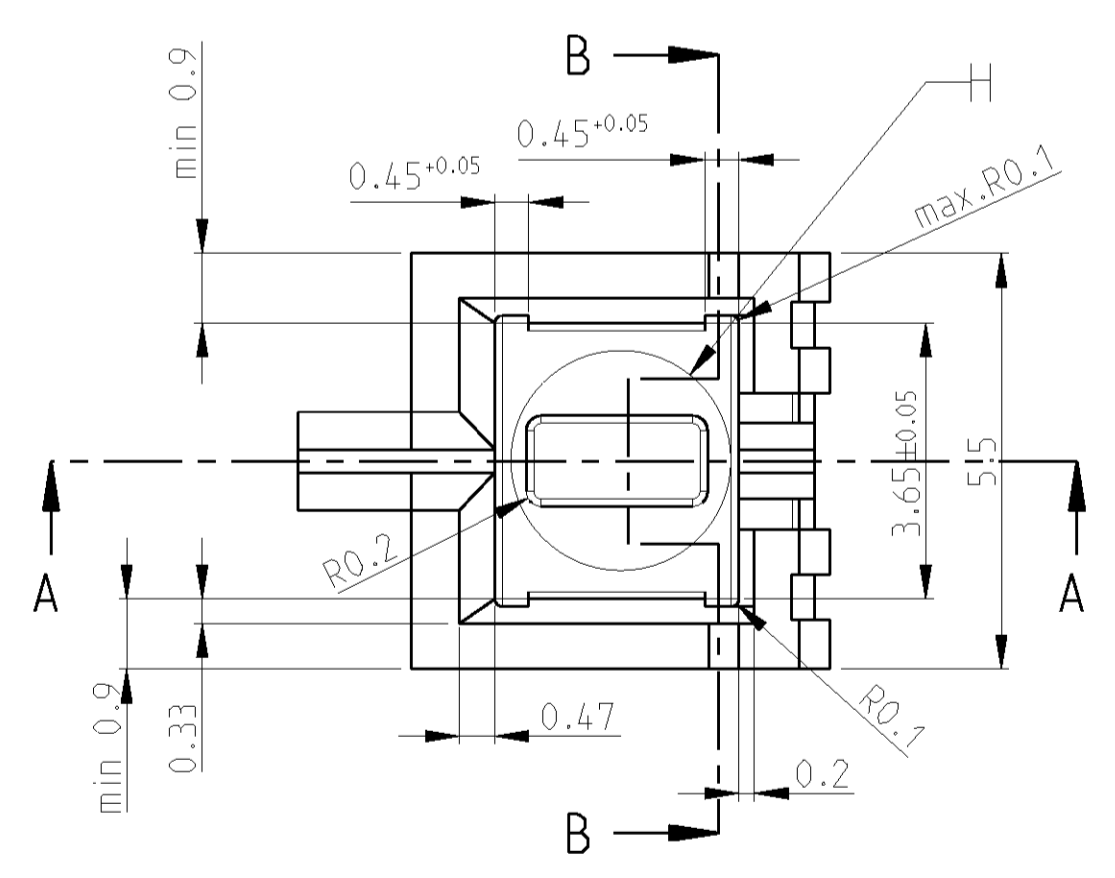
Detail D
 SCALE 20:1



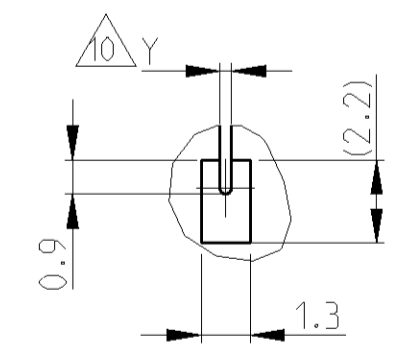
[-C]
 SCALE 20:1



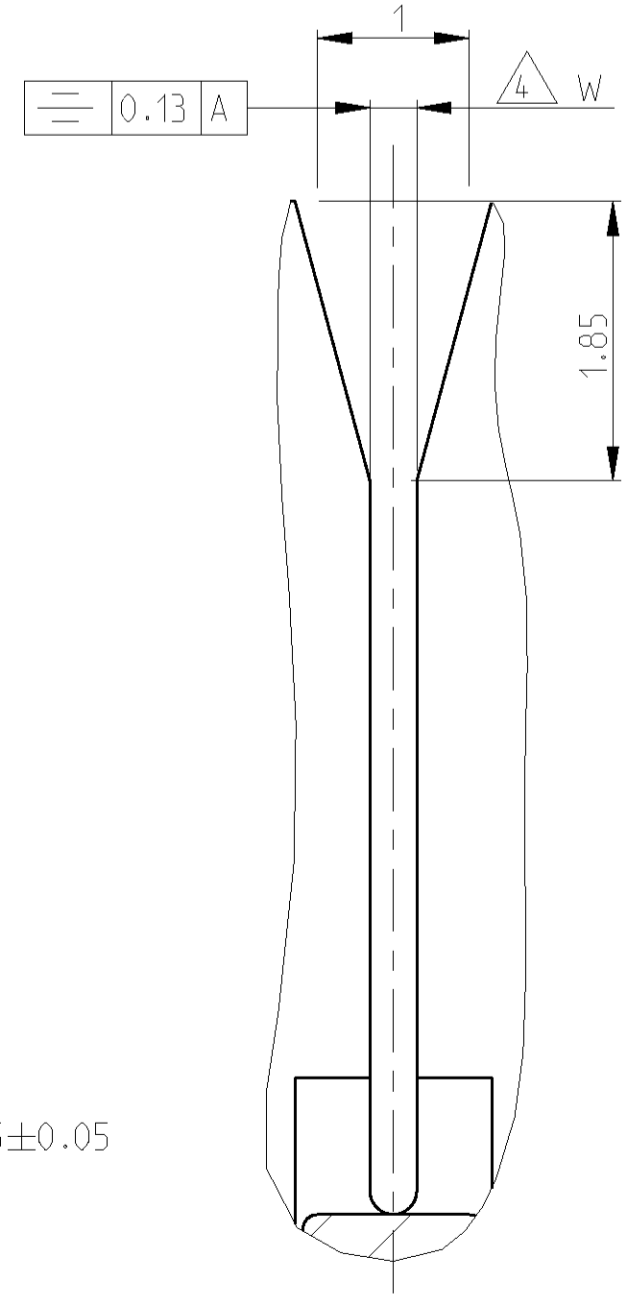
- 1 Diese Zeichnung zeigt 3 Kammerausführungen, die zur Aufnahme von MAG-MATE RAST 5 TERMINALS der tyco Electronics AMP Deutschland geeignet sind. Die Kunden werden gebeten, Ihre endgültigen Konstruktionszeichnungen der tyco Electronics zur Freigabe vorzulegen. THIS DRAWING SHOWS 3 VERSIONS OF CAVITIES WHICH ARE SUITABLE FOR MOUNTING OF MAG-MATE RAST 5 TERMINALS FROM TYCO ELECTRONICS. CUSTOMERS ARE ASKED TO APPROVE THEIR FINAL CONSTRUCTION DRAWING FROM TE (DEP.PD)
- 2 Die Wandstärke an der Trennseite muss bei allen Kammern gleich dick sein. THE WALL THICKNESS AT THE CUT OFF SIDE MUST BE SAME AT ALL CAVITIES.
- 3 Spulenwicklungen oder andere Bauteile dürfen nicht über den Boden des Kontaktschlitzes hinausragen. Ein optimales Kontaktieren im Schlitz darf nicht behindert werden. COIL WINDINGS OR OTHER PARTS HAVE TO BE LOWER THAN THE WIRE SLOT OF THE CAVITY TO GUARANTEE OPTIMIZED CONNECTIONS.
- 4 Die Schlitzbreite ist auf den zur Kontaktierung anstehenden Lackdrahtdurchmesser (D-0.05) abzustimmen. Sollten Draehle unterschiedlicher Durchmesser zum Einsatz kommen, bitte Rücksprache mit tyco-Electronics, Abt. PE. THE SLOT WIDTH HAS TO BE ACCORDING TO WIRE DIAMETER (D-0.05) IF WIRES WITH DIFFERENT DIAMETERS SHALL BE USED. PLEASE REFER THE TABLE BELOW FOR SLOT SIZE.
- 5 Empfohlener Werkstoff: Thermoplastischer Technischer Kunststoff, glasfaserverstärkt (min. 10%, max. 30%). Bei Verwendung von grösserem Anteil Glasfaser bitte Rücksprache mit TE (Abt. PE). RECOMMENDED THERMOPLASTIC MATERIAL: GLASS FILLED (MIN. 10%, MAX. 30%). IF HIGHER GLASS-FILLED MATERIAL TO BE USED, PLEASE CONSULT TE (DEP.PD).
- 6 Ausformschraegen muessen innerhalb der zul. Toleranzen liegen. DRAFT ANGLES MUST BE HELD WITHIN THE FEATURE TOLERANCE.
- 7 Die Nase befindet sich auf der Drahtabschneideseite. Beim Abschneiden der Lackdraehle mit dem Applicator wird sie mit abgeschnitten. THE "NOSE" IS AT THE WIRE CUTTING SIDE. THE INSERTER CUTS THE "NOSE" AND THE WIRE END DURING CONTACT INSERTION.
- 8 Können seitens des Anwenders diese Masse nicht eingehalten werden, ist Rücksprache mit der tyco Electronics AMP Deutschland (Abt. GATD) erforderlich. IF OTHER DIMENSIONS ARE REQUIRED FOR THE APPLICATION, TYCO ELECTRONICS AMP GERMANY HAS TO BE CONTACT.
- 9 Bei Mehrfach-Kammerblöcken gilt das Mass nur fuer die erste und letzte Kammer. FOR MULTIPLE CAVITY BLOCKS, THIS DIMENSION IS USABLE ONLY FOR FIRST AND LAST CAVITY



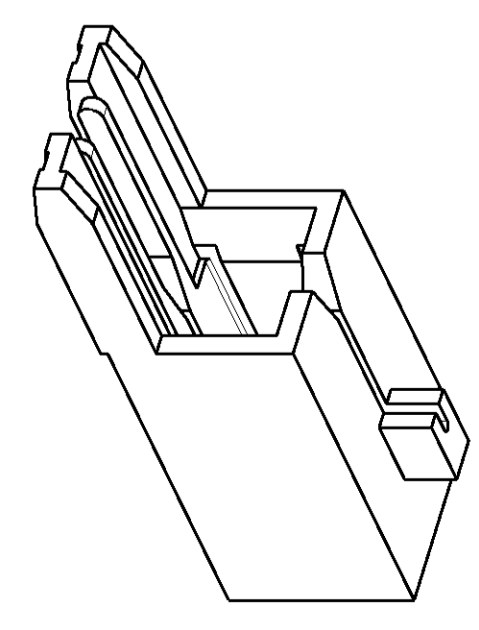
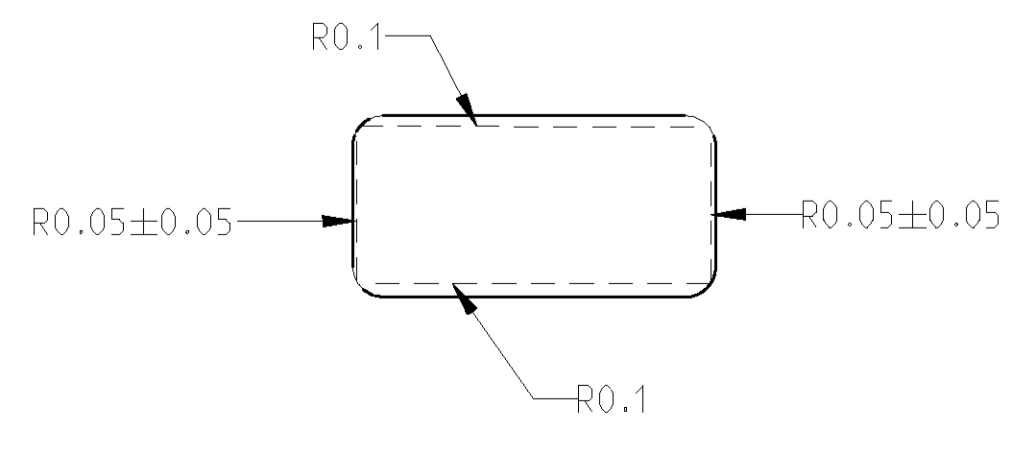
Hilfsansicht F
 AUXILLARY VIEW F



DETAIL G
 SCALE 20:1



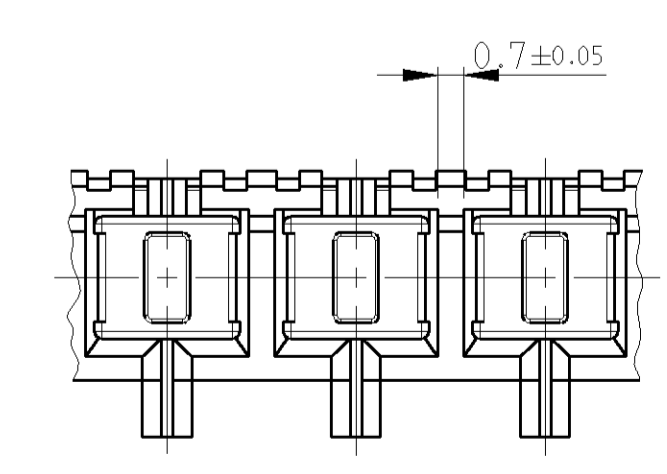
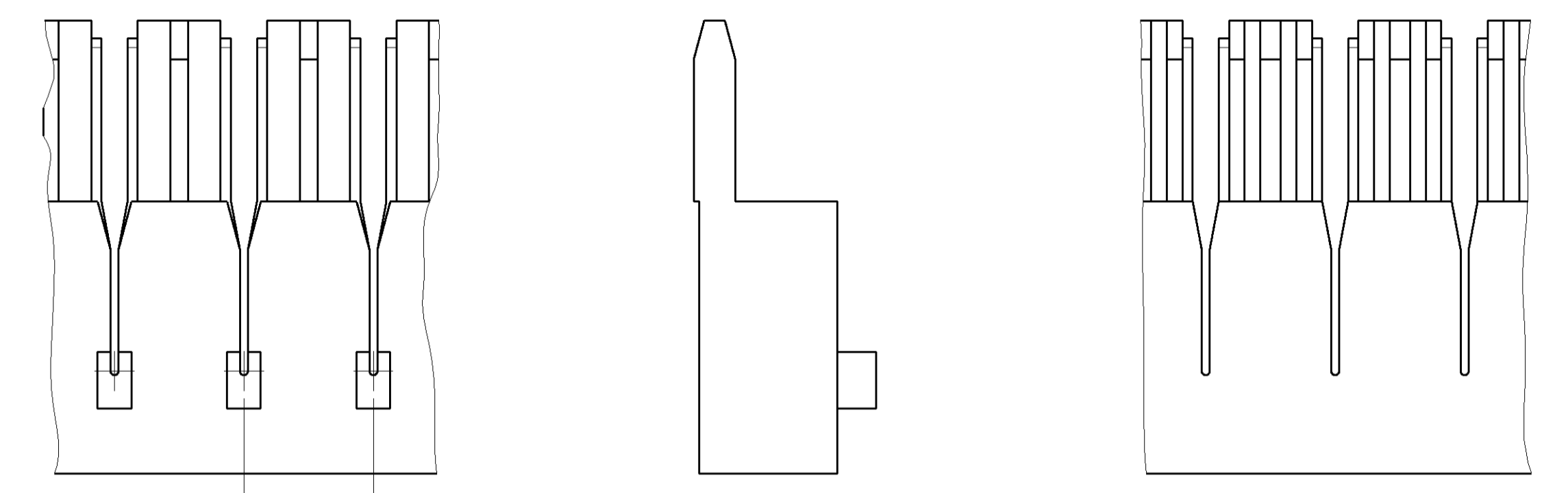
DETAIL H
 SCALE 20:1



SCALE 5:1

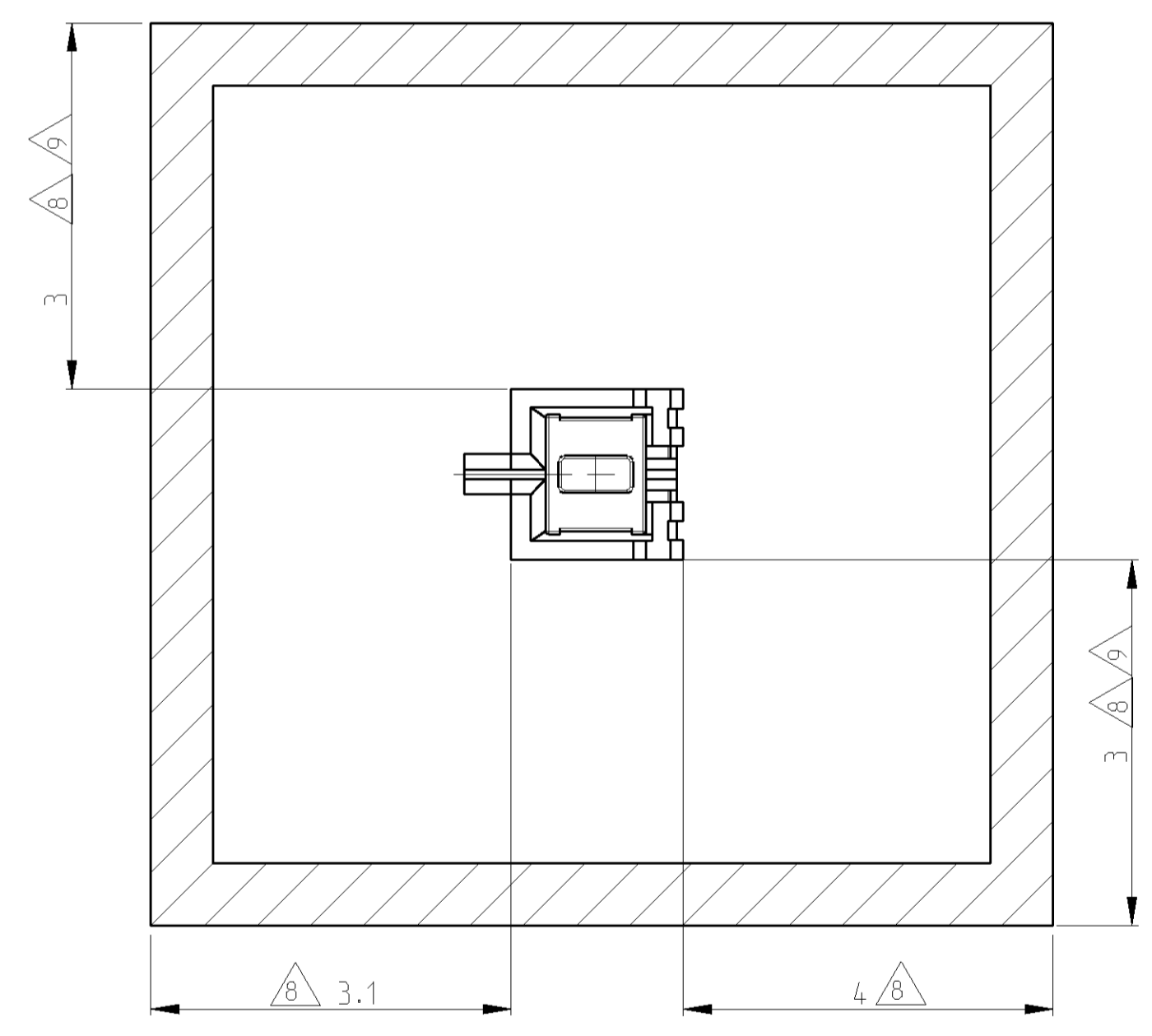
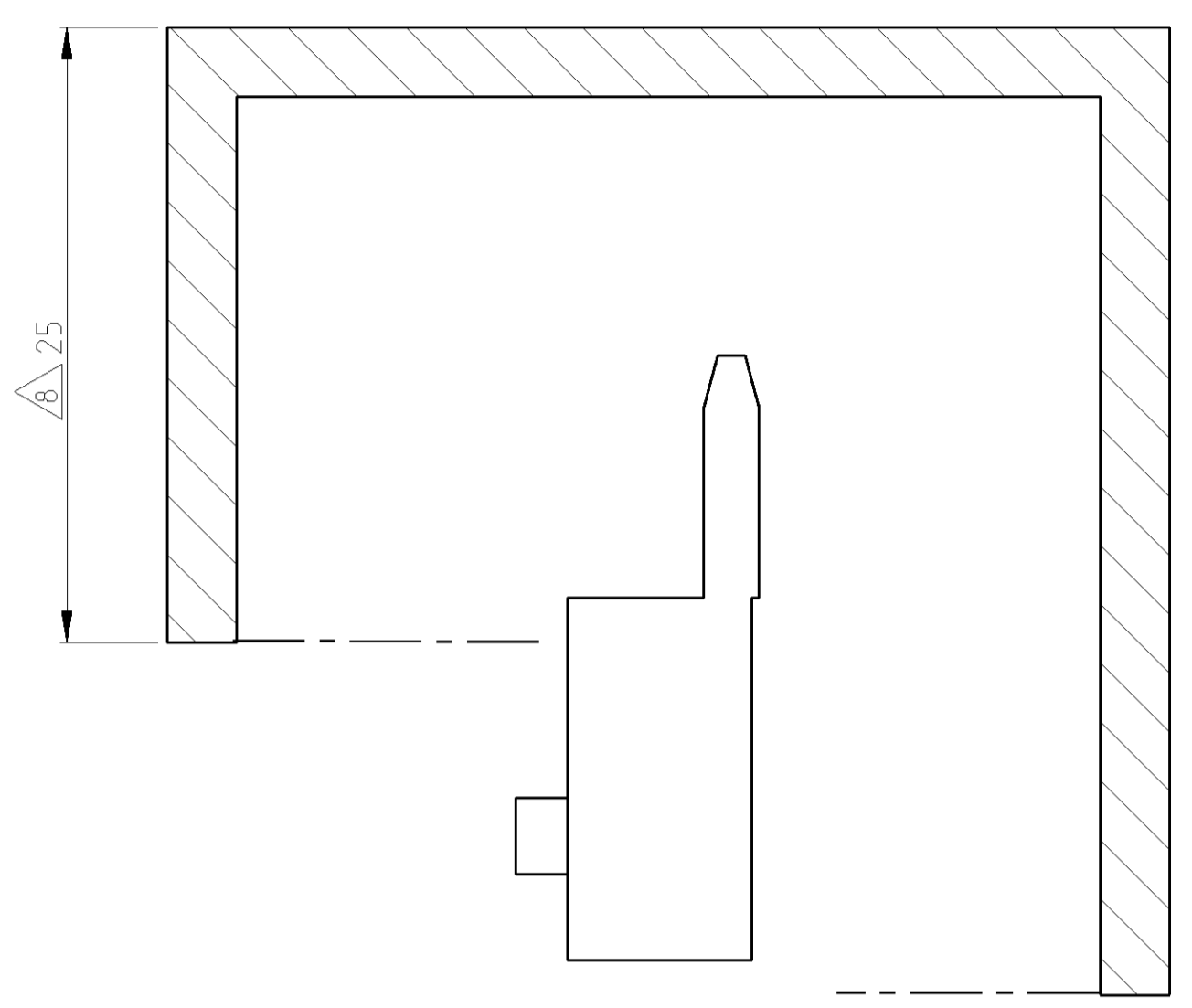
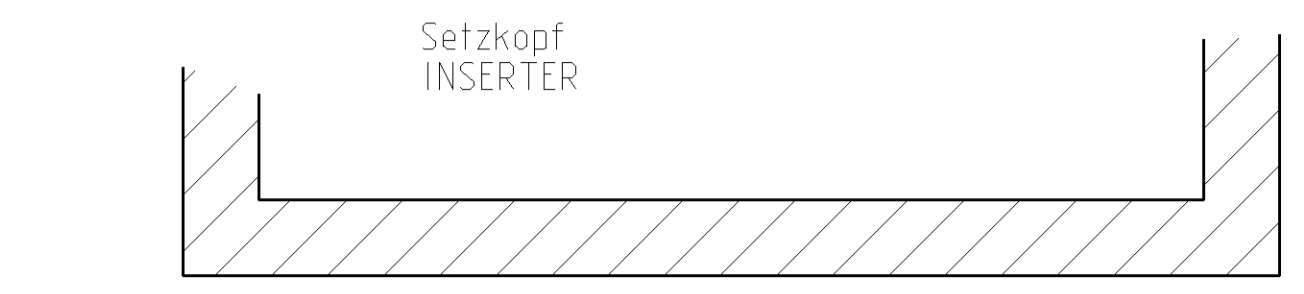
Wie Version 1 mit mehreren Kammern
 SIMILAR TO 1 WITH SEVERAL CAVITIES

Massstab 5:1
 SCALE 5:1



0.45	0.265	0.18	0.18-0.265
0.45	0.4	0.31	0.265-0.4
0.6	0.63	0.52	0.4-0.63
0.6	0.85	0.76	0.67-0.85
0.6	1.12	1.08	0.85-1.12
Z _{-0.1}	Y ^{+0.1}	W _{-0.05}	∅ mm Cu-Lackdraht Magnet-Copper Wire

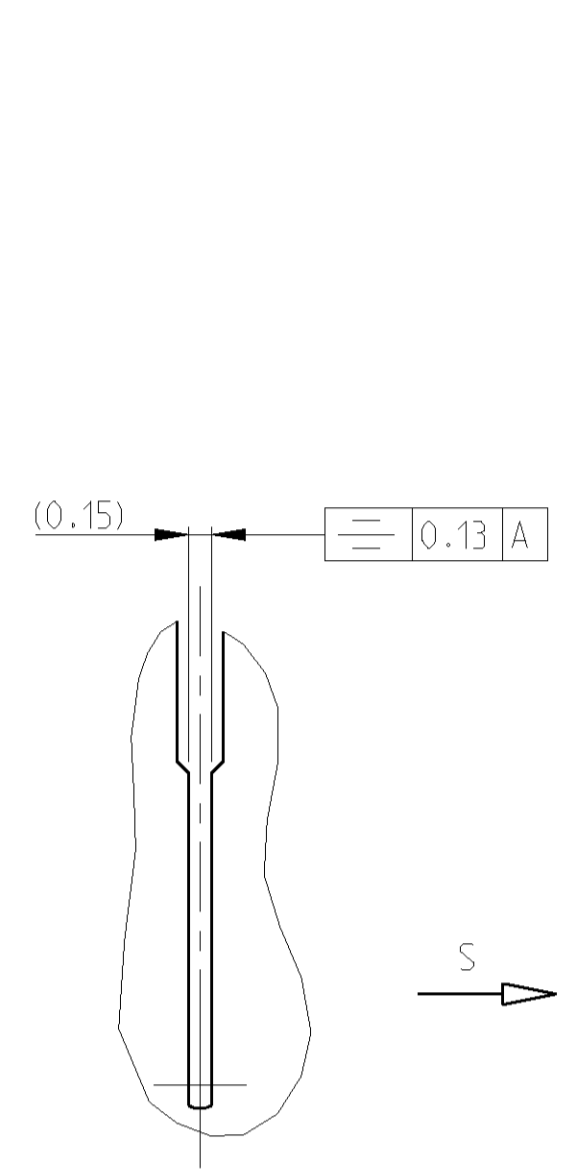
DIMENSIONS: mm 		TOLERANCES UNLESS OTHERWISE SPECIFIED: 9 PLC ±0.1 1 PLC ± 2 PLC ± 3 PLC ± 4 PLC ± ANGLES ±°		DWN M. OfentLoch 08 JUN 2000 CHK H. PLOESSER 08 JUN 2000 APVD T. Klöpper 08 JUN 2000		Tyco Electronics Tyco Electronics AMP GmbH D - 64625 Bensheim	
MATERIAL 5 FINISH -		WEIGHT - CUSTOMER DRAWING		NAME Kontaktkammer fuer MAG-MATE CONTACT CAVITY FOR RAST 5 D SIZE CABE CODE DRAWING NO A1 00779 C=411-18517 SCALE 5:1 SHEET 1 OF 2 REV A1		RESTRICTED TO -	



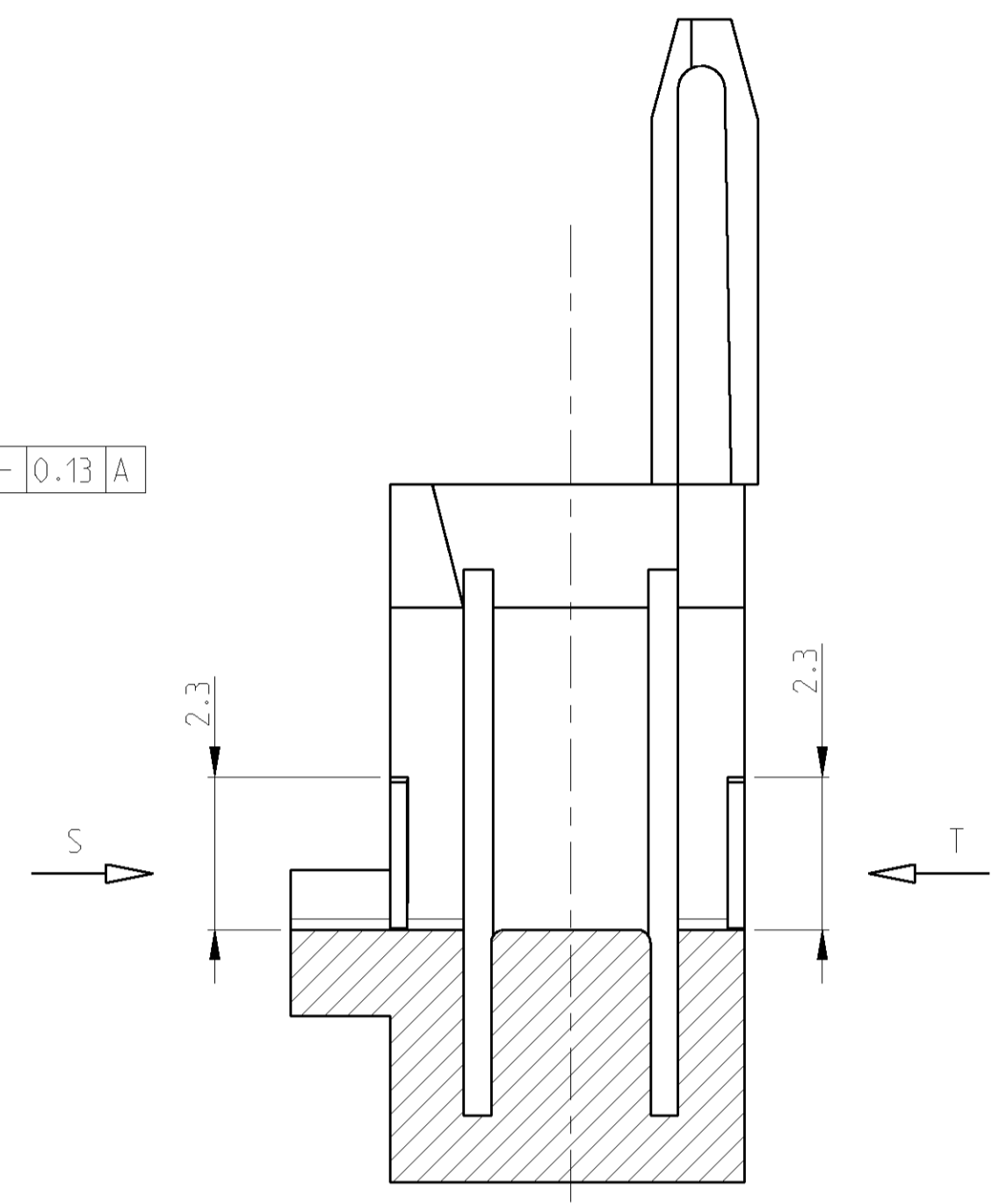
Version 2
 Wie 1 mit Drahtführungsrippe
 SIMILAR TO 1 WITH WIRE FIXATION

Die Schlitzgeometrie ist mit TYCO-ELECTRONICS DEP. PE abzustimmen.
 THE SLOT GEOMETRY HAS TO BE ACC. WITH TYCO-ELECTRONICS DEP. PE.

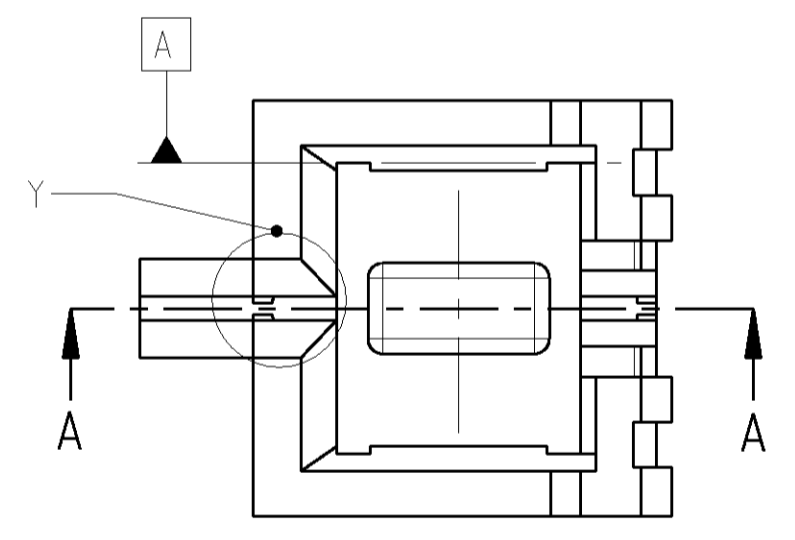
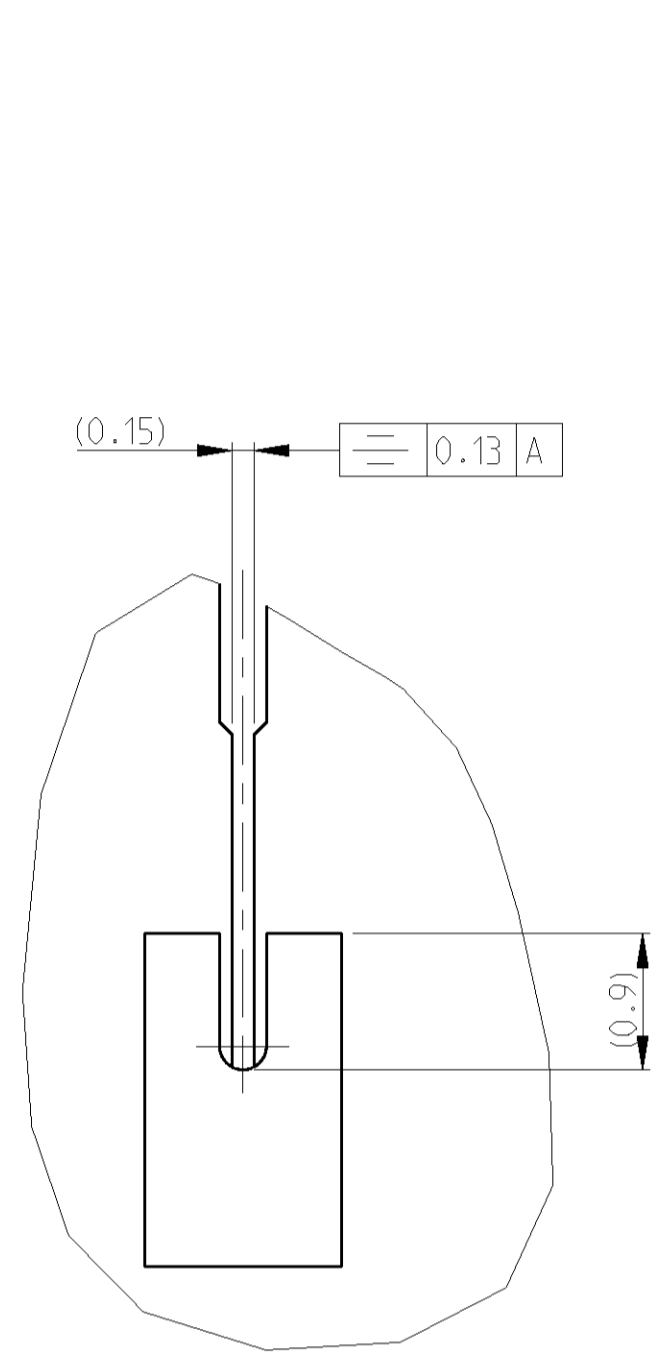
VIEW T
 SCALE 20:1



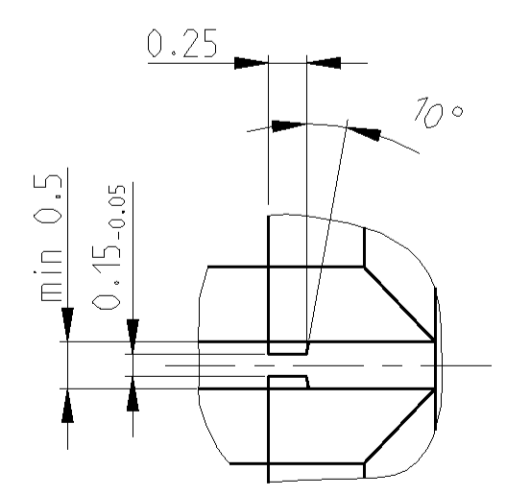
SECTION A-A
 Schnitt A-A



VIEW S
 SCALE 20:1

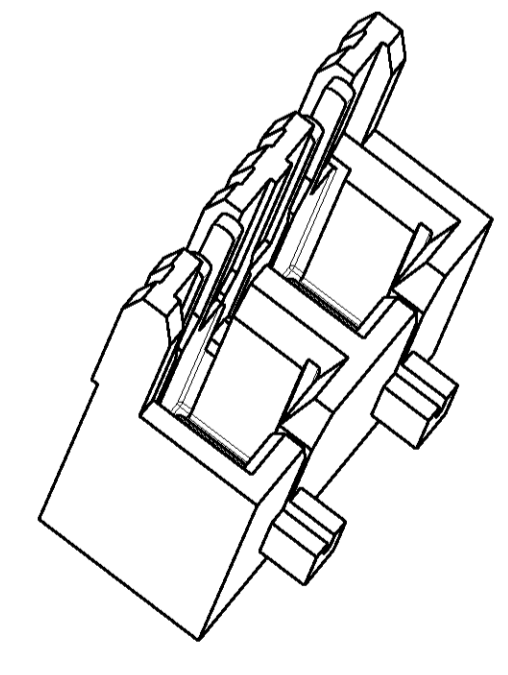
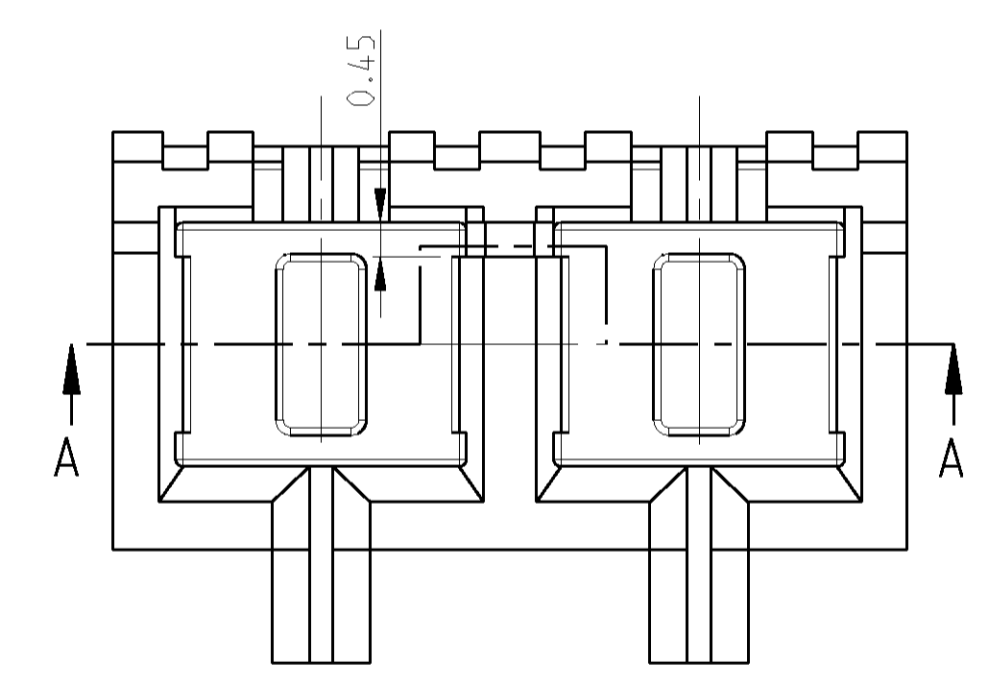
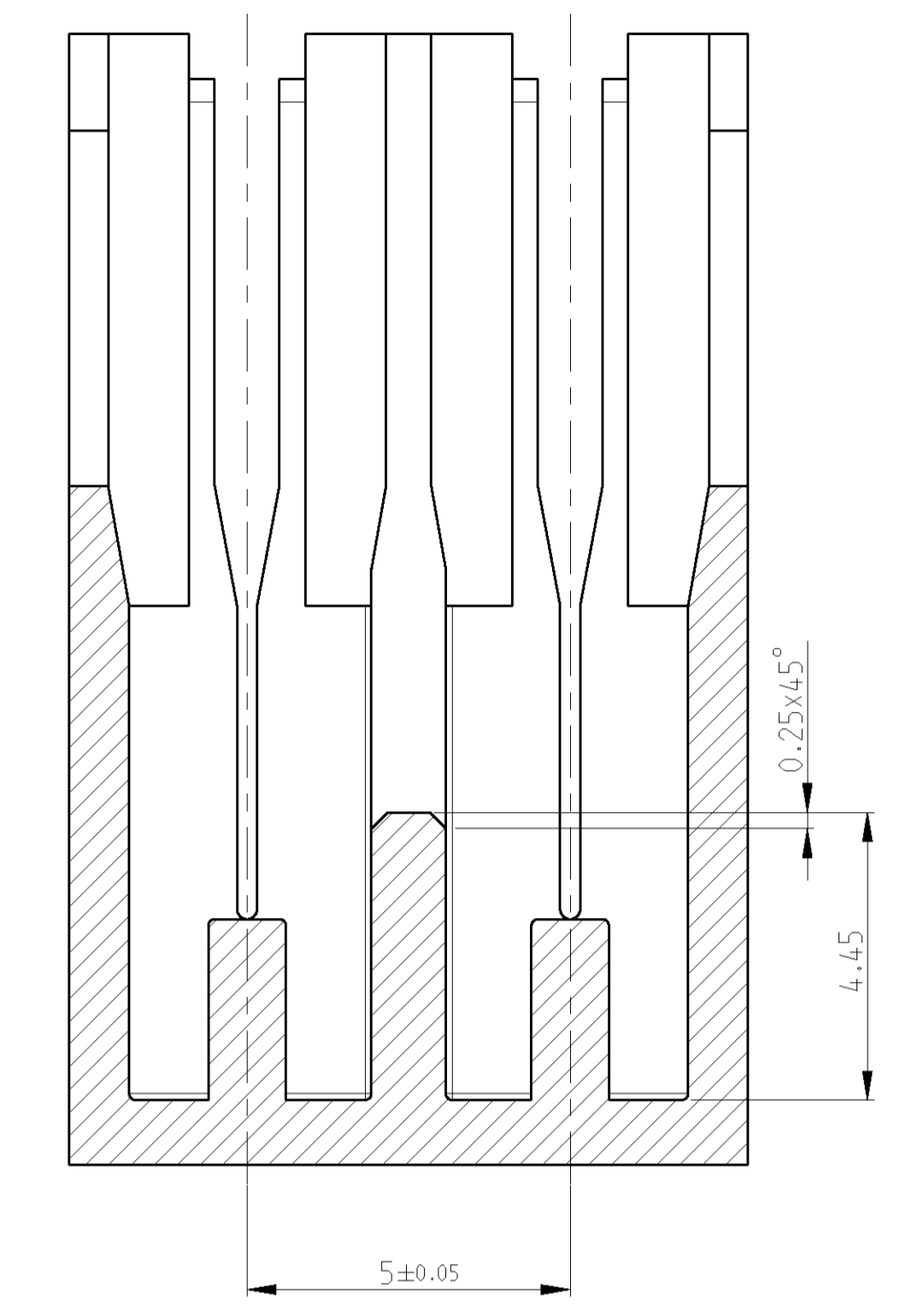


DETAIL Y
 SCALE 20:1



Version 3
 Kammerausführung für Kontaktbreite
 Housing for short circuit

SECTION A-A
 Schnitt A-A



SCALE 5:1

LOC	DISP	REV	DESCRIPTION	DATE	DWN	APVD
A1	-		SEE SHEET 1			

DIMENSIONS:		TOLERANCES UNLESS OTHERWISE SPECIFIED:		DWN: M. Ofenloch 08 JUN 2000		Tyco Electronics AMP GmbH	
mm		9 PLC ±0,1		CHK: H. PLOESSER 08 JUN 2000		D - 64625 Bensheim	
1 PLC		±0,1		APVD: T. Klanner 08 JUN 2000		NAME: Kontaktkammer fuer MAG-MATE	
2 PLC		±0,1		PRODUCT SPEC		CONTACT CAVITY FOR RAST 5 D	
3 PLC		±0,1		APPLICATION SPEC		SIZE: CAGE CODE: DRAWING NO: RESTRICTED TO	
4 PLC		±0,1		WEIGHT		A1 00779 C=411-18517	
ANGLES		±1°		CUSTOMER DRAWING		SCALE: 10:1 SHEET 2 OF 2 REV A1	
MATERIAL: SEE SHEET 1		FINISH: -					