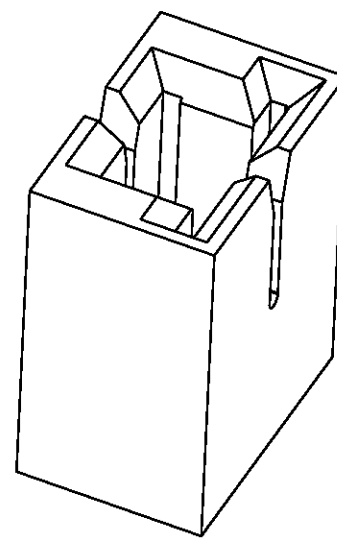
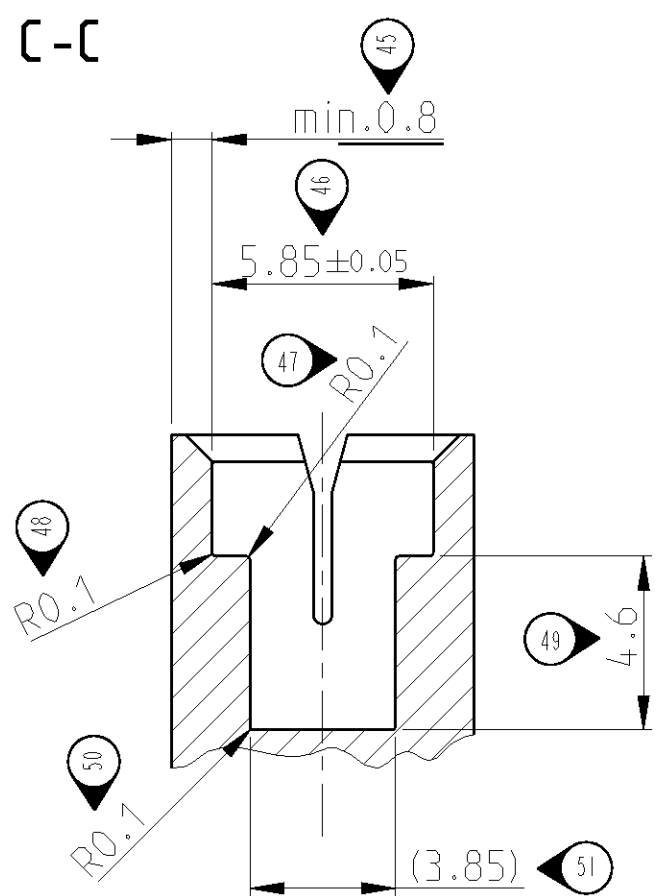
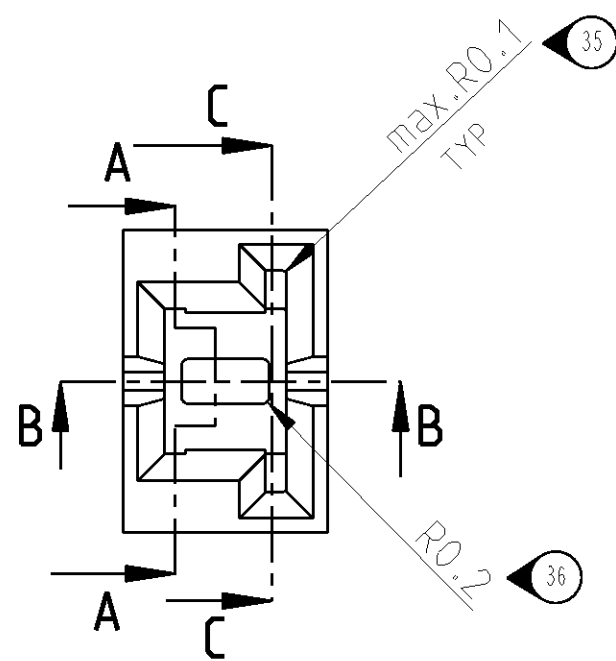
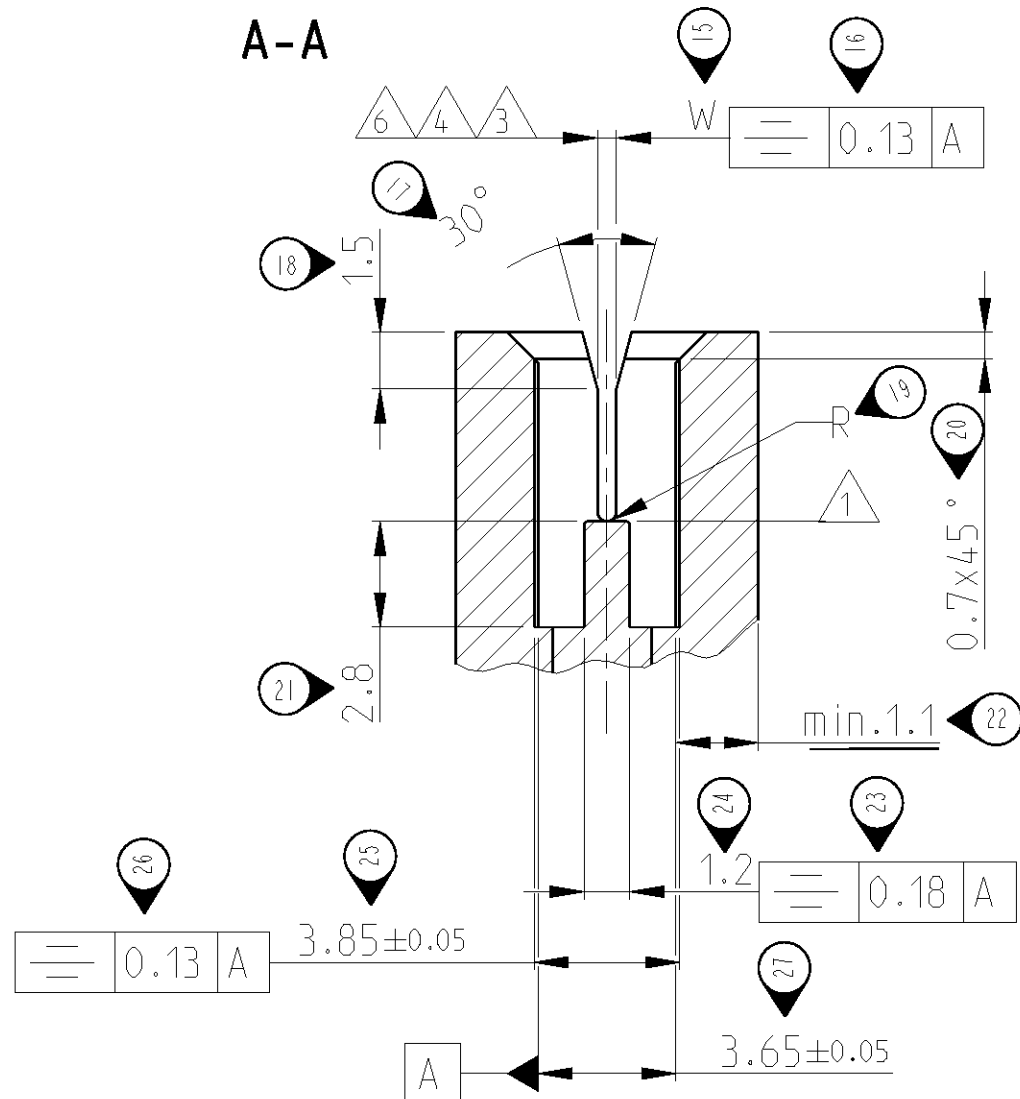
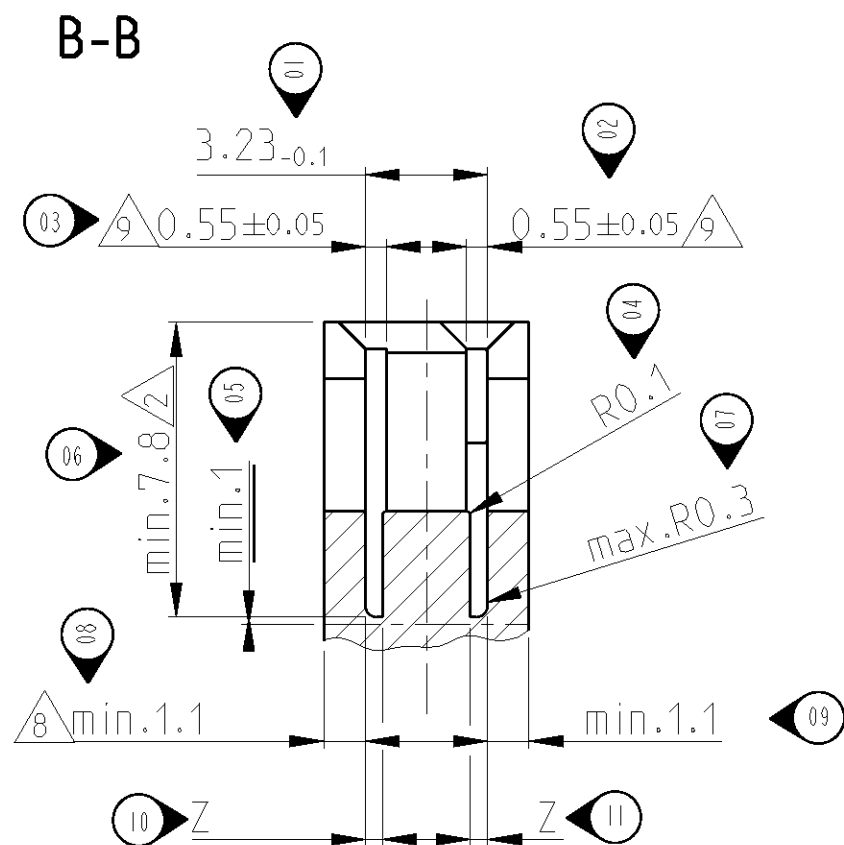


LOC		DIST		REVISIONS			
P	LTR	DESCRIPTION	DATE	DWN	APVD		
A2	-	A1	NEW SPEC. SUPERSEDED 92-52849-70	02APR2009	KD	SZA	
		B1	NOTE 10 ADDED	18MAR2010	FM	TK	



- 60 1 Es muss sichergestellt sein, dass der Lackdraht den Boden des Schlitzes und den Amboss beruehren kann. Spulenwicklungen oder andere Bauteile duerfen nicht ueber den Boden des Kontaktschlitzes hinausstehen. Ein optimales Kontaktieren im Schlitz darf nicht behindert werden. IT MUST BE GUARANTEED THAT THE MAGNET WIRE WILL TOUCH THE GROUND OF SLOT AND ANVIL. COIL WINDINGS OR OTHER PARTS HAVE TO BE LOWER THAN THE WIRE SLOT OF CAVITY TO GUARANTEE OPTIMIZED CONNECTIONS.
- 61 2 Die Kammer tiefe kann vergroessert werden, wenn je nach Anwendung elektrische Sicherheitsabstaende veraendert werden muessen. Dies muss mit TE (Abt.GATD) Koordiniert werden. THE CAVITY DEPTH CAN BE INCREASED, IF DEPENDING UPON APPLICATION. ELECTRICAL SAFETY MARGINS MUST BE CHANGED. THIS IS TO BE COORDINATED WITH TE (DEP.GATD).
- 62 3 Falls die gleiche Kammer fuer mehrere Drahtbereiche verwendet wird, wird die "verengte Drahtfuehrung" nach Zeichnung Spec. 411-18512 Ausfuehrung 3 empfohlen. IF THE SAME CAVITY IS USED FOR SEVERAL WIRE AREAS, IT IS RECOMMENDED TO USE "NARROWED WIRE-ROD GUIDE" - TYPE 3 ACC. DRAWING SPEC. 411-18512.
- 63 4 Die Schlitzbreite ist auf den zur Kontaktierung anstehenden Lackdrahtdurchmesser (D-0.05) abzustimmen. Sollten Draehnte unterschiedlicher Durchmesser zum Einsatz kommen, bitte auf untenstehende Tabelle zurueckgreifen. THE SLOT WIDTH HAS TO BE ACCORDING TO WIRE DIAMETER (D-0.05) IF WIRES WITH DIFFERENT DIAMETERS SHALL BE USED, PLEASE REFER THE TABLE BELOW FOR SLOT SIZE
- 64 5 Empfohlener Werkstoff: Thermoplastischer Technischer Kunststoff, glasfaserverstaerkt (min. 10%, max. 30%). Bei Verwendung von groesserem Anteil Glasfaser bitte Ruecksprache mit TE (Abt.PE). RECOMMENDED THERMOPLASTIC MATERIAL: GLASS FILLED (MIN. 10%, MAX. 30%). IF HIGHER GLASS-FILLED MATERIAL TO BE USED, PLEASE CONSULT TE (DEP.PD).
- 65 6 Sollen Lackdraehnte verarbeitet werden, deren Durchmesser zwischen den hier angegebenen Bereichen liegen, so sprechen Sie bitte TE (Abt.PE) an. IF MAGMATE WIRE SIZE IS IN BETWEEN THE INDICATED RANGE PLEASE CONTACT TE (DEP.PD)
- 66 7 Werden in gleicher Kammer Lackdraehnte >=Ø0.4 verarbeitet, ist das Mass "Z" auf 0.6 mm zu erhoehen. IN SAME CAVITY, IF DIA OF MAGNET WIRES PROCESSED IS >=Ø0.4 THE MEASURE "Z" IS TO BE INCREASED TO 0.6 mm.
- 67 8 Die Wandstaerke an der Trennseite muss bei allen Kammern gleich dick sein. THE WALL THICKNESS AT THE CUT OFF SIDE MUST BE THE SAME AT ALL CAVITIES.
- 68 9 Bei Lackdraht Ø0.18-0.265mm wird 0.45^{+0.05} mm empfohlen. IF MAGNET WIRE Ø0.18-0.265mm RECOMMENDED 0.45^{+0.05} mm
- 69 10 Fuer bestehende Werkzeuge deren Kammern nach Ausfuehrungsvorschrift 92-52849-70 erstellt wurden, ist keine Werkzeugaenderung notwendig. Die Kontakte koennen weiterhin in diese Kammern bestueckt werden. Bei der Erstellung von neuen Werkzeugen sollten die Kontaktkammern nach Ausfuehrungsvorschrift 411-18515 erstellt werden. FOR EXISTING TOOLS, IF THEIR CHAMBERS ARE ACCORDING TO THE DESIGN INSTRUCTION 92-52849-70, IS NO TOOL MODIFICATION NECESSARY. THE CONTACTS CAN ASSEMBLED CONTINUES IN THIS CHAMBERS. FOR CREATION OF NEW TOOLS SHOULD THE CHAMBER DESIGN ACCORDING TO THE DESIGN INSTRUCTION 411-18515.

Z -0.1	0.45	0.32	0.23-0.36
	0.6	0.52	0.40-0.57
	0.6	0.95	0.72-1.00
	W -0.05		Ømm 6
			MAGNET WIRE

THIS DRAWING IS A CONTROLLED DOCUMENT FOR TYCO ELECTRONICS CORPORATION IT IS SUBJECT TO CHANGE AND THE CONTROLLING ENGINEERING ORGANIZATION SHOULD BE CONTACTED FOR THE LATEST REVISION		DWN K.DAVARI 02-APR-09	Tyco Electronics Tyco Electronics AMP GmbH D - 64625 Bensheim	
DIMENSIONS: mm		CHK H.BALLMERT 02-APR-09	NAME MAG-MATE CAVITY .300 SPECIAL DESIGN	
TOLERANCES UNLESS OTHERWISE SPECIFIED: 0 PLC ±0.13 1 PLC ±0.13 2 PLC ±0.13 3 PLC ±0.13 4 PLC ±0.13 ANGLES ±1°		APVD T.KLENNER 02-APR-09	SIZE A2	
MATERIAL 5		PRODUCT SPEC -	CAGE CODE 00779	DRAWING NO 411-18515
		APPLICATION SPEC -	RESTRICTED TO -	SCALE 5:1
		WEIGHT -	SHEET 1 OF 1	REV B1
		CUSTOMER DRAWING		