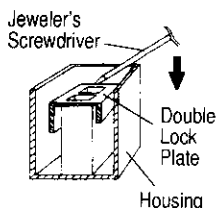
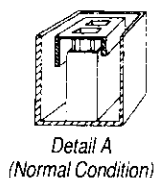
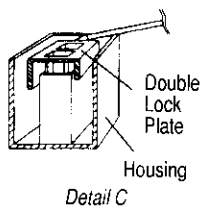


This connector is supplied to the customer with the Double Lock Plate assembled to the Plug Housing as shown in Detail A (Double Lock Plate flush with the front of the Plug Housing). During shipping and handling, the Double Lock Plate may be displaced to its locked position as shown in Detail B. This can prevent proper contact insertion. The connector can be returned to proper function by retracting the Double Lock Plate to position shown in Detail A using the following procedure:

Using a jeweler's screwdriver or similar tool, insert tip of tool into the gap between the housing and the Double Lock Plate, and pry the Double Lock Plate up to its original position shown in Detail A. Refer to Details B and C. Using care and moderate pressure will prevent damage to the connector components.



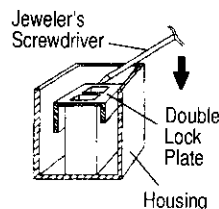
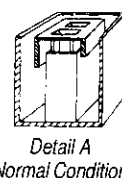
Detail B



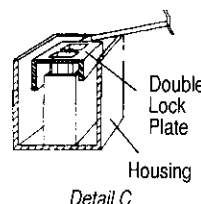
Detail C

This connector is supplied to the customer with the Double Lock Plate assembled to the Plug Housing as shown in Detail A (Double Lock Plate flush with the front of the Plug Housing). During shipping and handling, the Double Lock Plate may be displaced to its locked position as shown in Detail B. This can prevent proper contact insertion. The connector can be returned to proper function by retracting the Double Lock Plate to position shown in Detail A using the following procedure:

Using a jeweler's screwdriver or similar tool, insert tip of tool into the gap between the housing and the Double Lock Plate, and pry the Double Lock Plate up to its original position shown in Detail A. Refer to Details B and C. Using care and moderate pressure will prevent damage to the connector components.



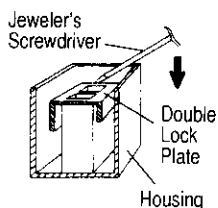
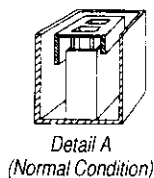
Detail B



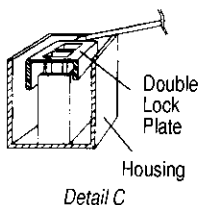
Detail C

This connector is supplied to the customer with the Double Lock Plate assembled to the Plug Housing as shown in Detail A (Double Lock Plate flush with the front of the Plug Housing). During shipping and handling, the Double Lock Plate may be displaced to its locked position as shown in Detail B. This can prevent proper contact insertion. The connector can be returned to proper function by retracting the Double Lock Plate to position shown in Detail A using the following procedure:

Using a jeweler's screwdriver or similar tool, insert tip of tool into the gap between the housing and the Double Lock Plate, and pry the Double Lock Plate up to its original position shown in Detail A. Refer to Details B and C. Using care and moderate pressure will prevent damage to the connector components.



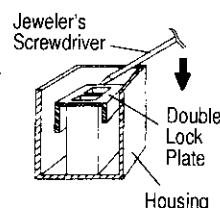
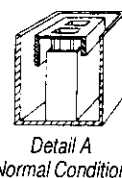
Detail B



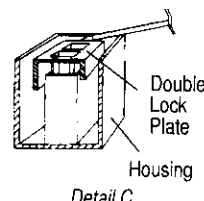
Detail C

This connector is supplied to the customer with the Double Lock Plate assembled to the Plug Housing as shown in Detail A (Double Lock Plate flush with the front of the Plug Housing). During shipping and handling, the Double Lock Plate may be displaced to its locked position as shown in Detail B. This can prevent proper contact insertion. The connector can be returned to proper function by retracting the Double Lock Plate to position shown in Detail A using the following procedure:

Using a jeweler's screwdriver or similar tool, insert tip of tool into the gap between the housing and the Double Lock Plate, and pry the Double Lock Plate up to its original position shown in Detail A. Refer to Details B and C. Using care and moderate pressure will prevent damage to the connector components.



Detail B

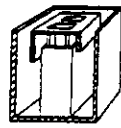


Detail C

この製品はA図の様なダブルロックプレートを採用しているため、ご使用のときは下記のことにご注意ください。

極僅かですが輸送中にB図の様にダブルロックプレートが本係止するものがありますので、そのときは下記の要領で本係止をはずしてください。

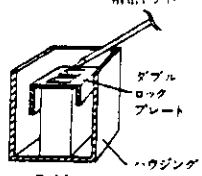
(正常な状態)



A 図

精密ドライバー

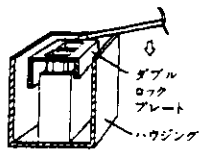
- (1) 先の細い精密ドライバーを使用しB図の様にダブルロックプレートをハウジングの中から持ち上げて本係止をはずしてください。



B 図

精密ドライバー

- (2) 精密ドライバーをダブルロックプレートとハウジングの間に差し込むときにハウジングに傷をつけないようにご注意ください。



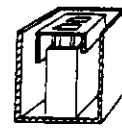
C 図

ダブル
ロック
プレート
ハウジング

この製品はA図の様なダブルロックプレートを採用しているため、ご使用のときは下記のことにご注意ください。

極僅かですが輸送中にB図の様にダブルロックプレートが本係止するものがありますので、そのときは下記の要領で本係止をはずしてください。

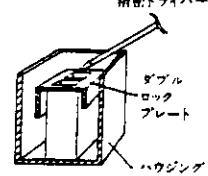
(正常な状態)



A 図

精密ドライバー

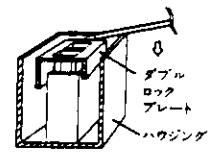
- (1) 先の細い精密ドライバーを使用しB図の様にダブルロックプレートをハウジングの中から持ち上げて本係止をはずしてください。



B 図

精密ドライバー

- (2) 精密ドライバーをダブルロックプレートとハウジングの間に差し込むときにハウジングに傷をつけないようにご注意ください。



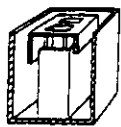
C 図

ダブル
ロック
プレート
ハウジング

この製品はA図の様なダブルロックプレートを採用しているため、ご使用のときは下記のことにご注意ください。

極僅かですが輸送中にB図の様にダブルロックプレートが本係止するものがありますので、そのときは下記の要領で本係止をはずしてください。

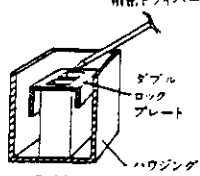
(正常な状態)



A 図

精密ドライバー

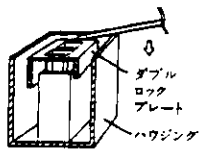
- (1) 先の細い精密ドライバーを使用しB図の様にダブルロックプレートをハウジングの中から持ち上げて本係止をはずしてください。



B 図

精密ドライバー

- (2) 精密ドライバーをダブルロックプレートとハウジングの間に差し込むときにハウジングに傷をつけないようにご注意ください。



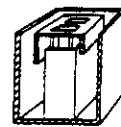
C 図

ダブル
ロック
プレート
ハウジング

この製品はA図の様なダブルロックプレートを採用しているため、ご使用のときは下記のことにご注意ください。

極僅かですが輸送中にB図の様にダブルロックプレートが本係止するものがありますので、そのときは下記の要領で本係止をはずしてください。

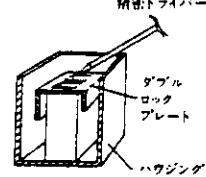
(正常な状態)



A 図

精密ドライバー

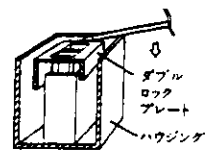
- (1) 先の細い精密ドライバーを使用しB図の様にダブルロックプレートをハウジングの中から持ち上げて本係止をはずしてください。



B 図

精密ドライバー

- (2) 精密ドライバーをダブルロックプレートとハウジングの間に差し込むときにハウジングに傷をつけないようにご注意ください。



C 図

ダブル
ロック
プレート
ハウジング