

## 1. 内容

本規格は、バッテリーホルダの取付けに関する必要条件について規定する。

## 1. Scope :

This specification covers the requirements for mounting of Battery Holder.

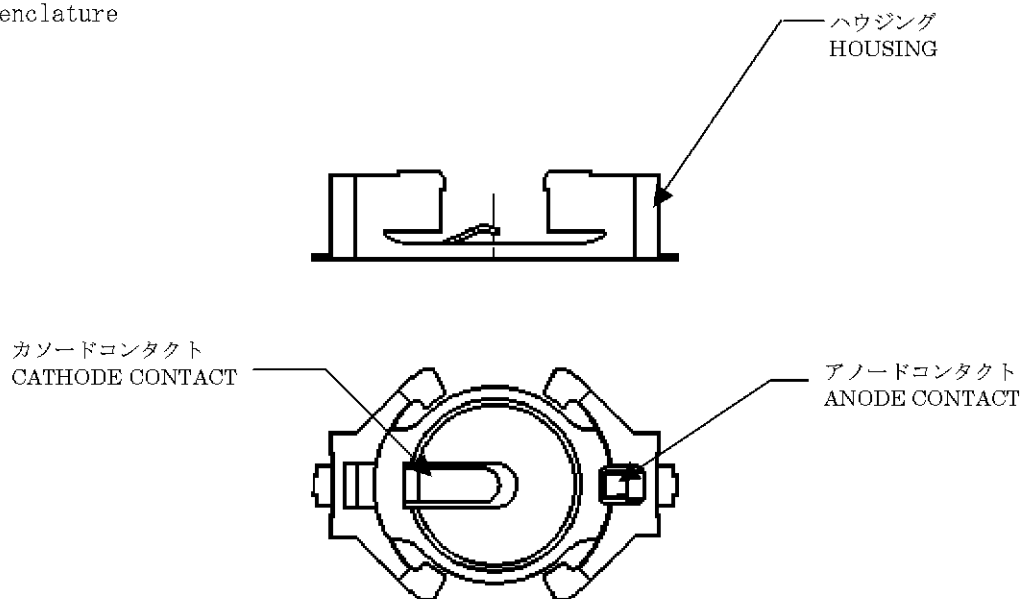
## 2. 適用コネクタ

## 2. Application Connectors

型番 Part Number	製品名称 Product Description	製品規格 Product Spec.
353832-1	Battery Holder for ML616	108-5578
1318164-1	Battery Holder for ML614	108-5631
1318679-1	Battery Holder for ML612	108-5658
1376154-1	Battery Holder for 612 Low Profile Type	108-5702
1376164-1	Battery Holder for ML621	108-5697

## 3. 製品各部の名称

## 3. Nomenclature



## 4. 必要条件

## 4. Requirements

## 4.1 保管

- ① 本コネクタの梱包方法は、エンボス・テープです。コネクタを保管する際は、ゴミ、埃等が入らないように梱包状態のまま有毒ガス等がなく、且つ常温、常湿の環境下の保管を推奨します。(常温、常湿：5～35℃, 45～75%RH)
- ② 作業途中で保管される際は、露出状態で放置しないようお願いいたします。
- ③ 開封後の長期保管は避け、3ヶ月以内の使用を推奨します。

## 4.1 Storage

- ① This connector is packaged and shipped in an continuous tape. We recommend that the connector remain in the container to prevent contamination or dust, and that it is stored, keeping at normal temperatures, normal humidity and no poisonous gas. (Normal temperatures and humidity: 5~35°C, 45~75%RH)
- ② If this connector is stored in the middle of operating, it should not remain naked.
- ③ We recommend that this connector isn't stored for a long time after opening a package and that it is used within three months.

## 4.2 基板レイアウト

カスタマー図面を参照下さい。

## 4.2 PC Board Layout

Please refer to customer drawing.

## 4.3 基板への取り付け作業

コネクタのはんだ付けタイン部を變形させずに保持して、基板面と水平に取り付けるように自動実装機の調整をお願い致します。又、はんだ付けはリフローを原則としておりますが、はんだ付け部の手直し等によりはんだゴテをご使用になる場合には、タイン部にコテ先が触れないように注意して下さい。(手ハンダの条件：350±5℃、3秒以内)

## 4.3 MOUNTING OPERATION ONTO PCB

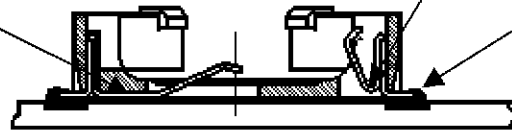
Adjust mounting device of automatic placement machine accordingly, so as to get the connectors held horizontally with the surface of PCB care should be taken such that the soldering tines are not deformed during this operation.

This connector is designed for flow soldering. However, when the use of soldering iron is required for rework, care must be taken not to let the tip end of the iron touch on the tines of connector as this will deform the tines. The solder iron tip should touch on the PCB solder pads only. (Manual soldering condition : 350±5°C, 3sec. Max)

### 4.4 はんだ付け方法 4.4 Soldering

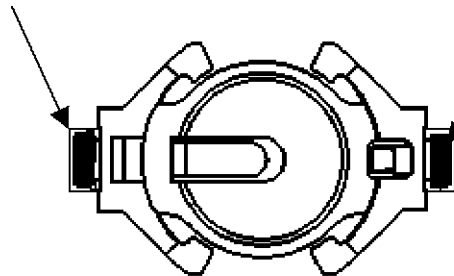
タイン部以外のコンタクトストレート  
部分に半田付着のないこと  
No soldering in contact straight  
surface except soldering tine.

この部分に半田付着のないこと  
No soldering in this place.



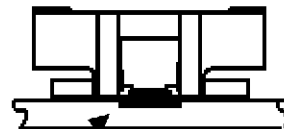
端子の浮きは0.1以下  
Tine floating Max.0.1

ハンダがパッドからはみ出さないこと  
Solder must not be stuck out of pad.



端子部の75%以上ぬれていること  
Wet solder coverage: 75%Min.

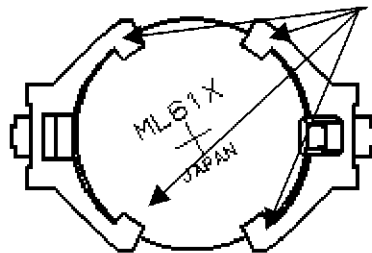
ハウジングの浮きがないこと  
No floating of housing.



はんだクラックなきこと  
No crack in soldering.

### 5. 電池装着後

4箇所のつめがかかっていること  
4 claws must hold a button battery.



作成 TAKAO KIMURA 16 JUN '99  
 (Prepared by) Name Date  
 Job Title Engineer  
 事業部 COMMUNICATION

検閲 KAZUAKI KODAIRA 17 JUN '99  
 (Checked by) Name Date  
 Job Title Chief  
 事業部 COMMUNICATION

承認 KAZUAKI KODAIRA 17 JUN '99  
 (Approved by) Name Date  
 Job Title Chief  
 事業部 COMMUNICATION

## 改定記録 Revision Record

改定期号 (Rev.)	説明 (Description)	日付 (Date)
O	EC FJ00-0985-99 により作成制定 (Released per EC FJ00-0985-99)	16-JUL-99
A	EC FJ00-1344-00 により変更 (REVISED per EC FJ00-1344-00)	6-SEP-00