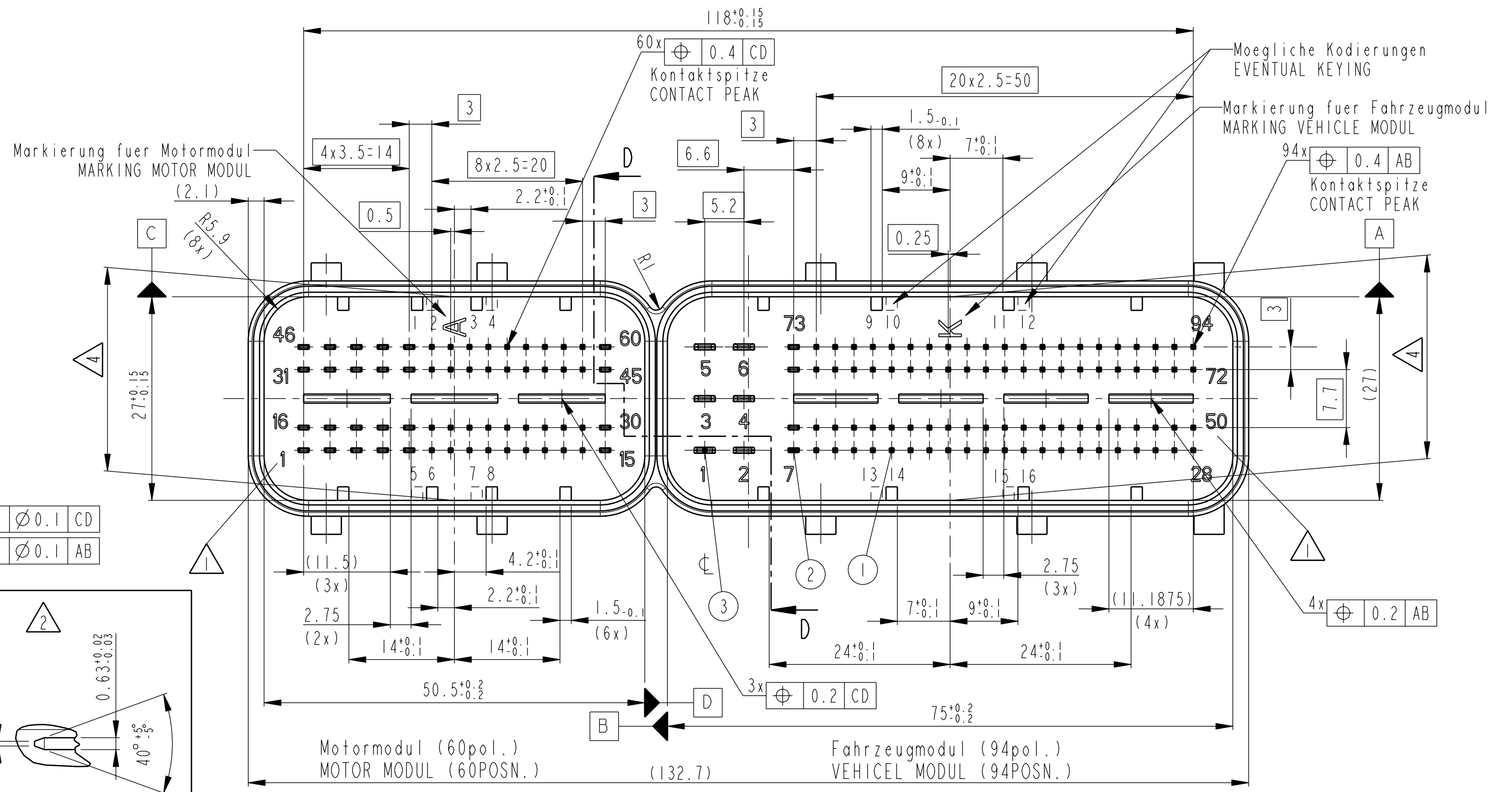
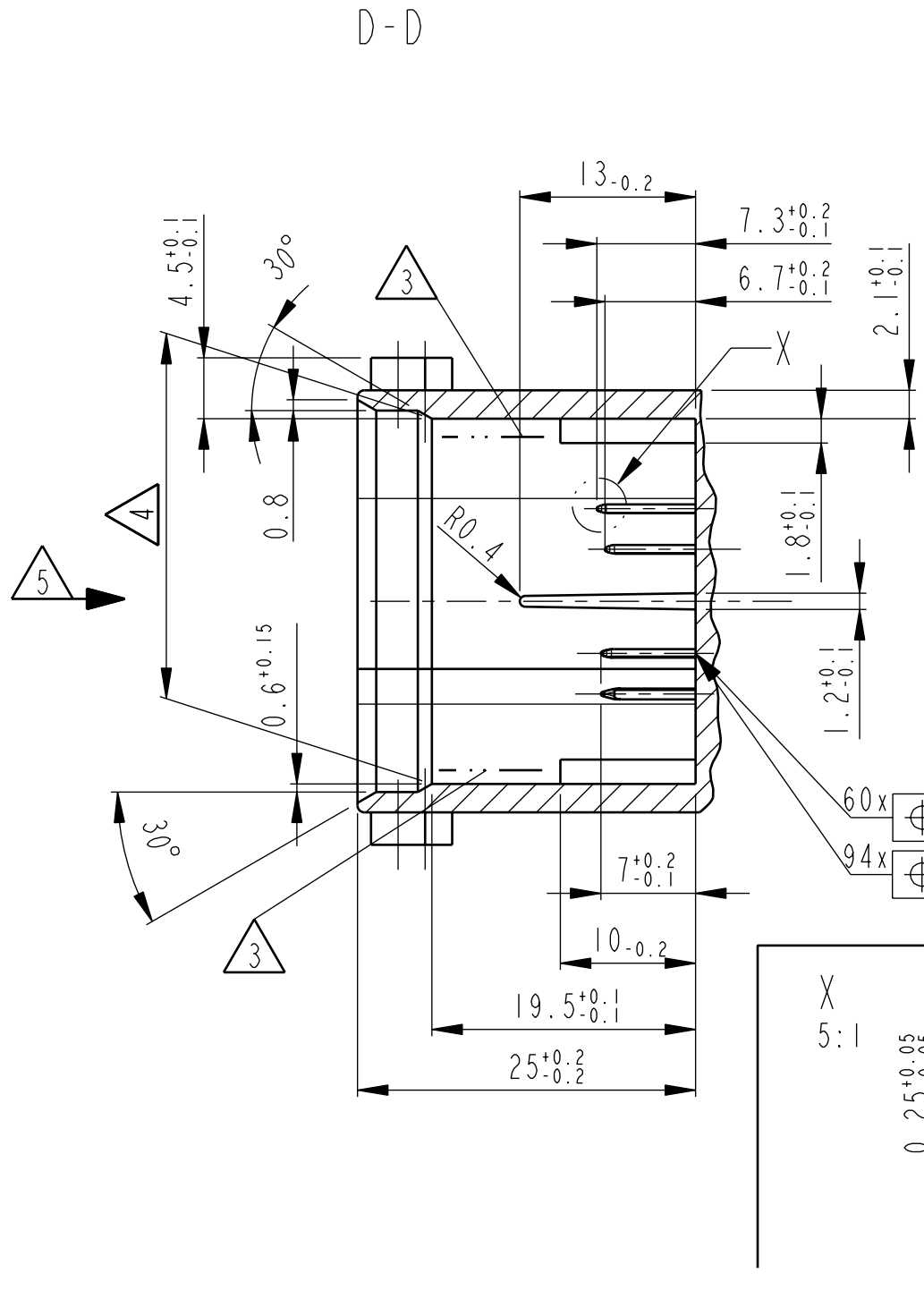
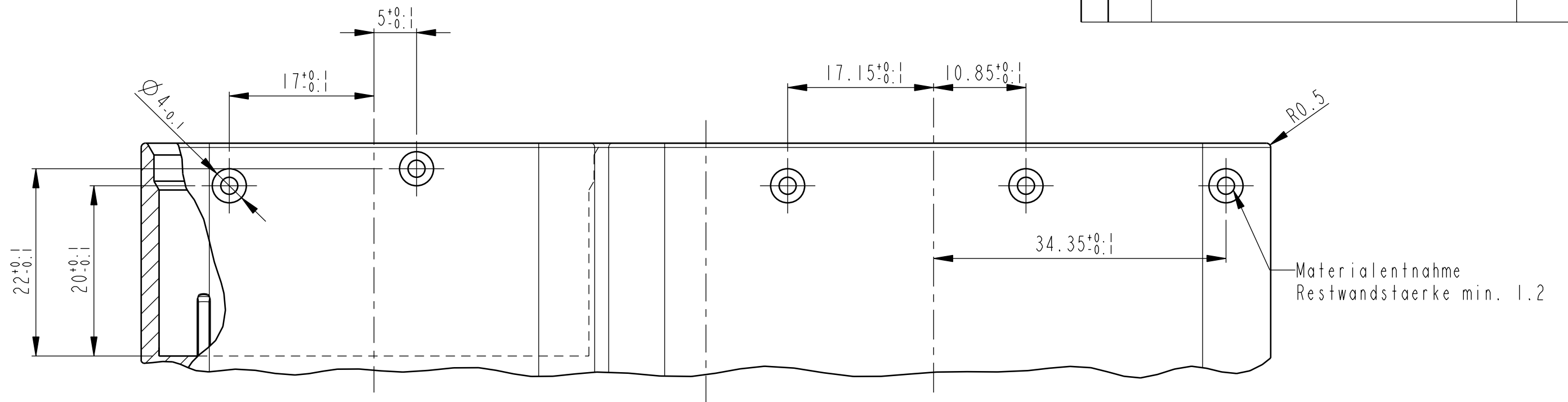


THIS DRAWING IS UNPUBLISHED
 VERTRAULICHE UNVERÖFFENTLICHTE ZEICHNUNG
 RELEASED FOR PUBLICATION
 FREI FUER VERÖFFENTLICHUNG
 2000
 BY TYCO ELECTRONICS CORPORATION. ALL RIGHTS RESERVED.
 PASSEND ZU:
 COPYRIGHT 2000

LOC A1
 DIST -
 PROJECT NR.: EGAUT00243

| REVISIONS ÄNDERUNGEN DESCRIPTION BESCHREIBUNG | DATE | DWN | APVD |
|--|-----------|-----|------|
| C7 ENGLISH VERSION ADDED | 05AUG2004 | RD | BL |
| C8 Drawing update | 06JUL2005 | RD | BL |

| Kodierungen KEYING | | |
|-----------------------|----------|-------------|
| | Modul 60 | Modul 94 |
| A | 1,3,5,7 | 9,11,13,15 |
| B | 1,4,5,8 | 9,12,13,16 |
| C | 2,3,6,7 | 10,11,14,15 |
| D | 2,4,6,8 | 10,12,14,16 |
| E | 1,3,6,8 | 9,11,14,16 |
| F | 2,4,5,7 | 10,12,13,15 |
| G | 2,3,5,8 | 10,11,13,16 |
| H | 1,4,6,7 | 9,12,14,15 |
| Z | - | - |



| | | | | |
|--------------|--------------------|----------------------|-----------------------|---|
| 3 | 2.8x0.8 | CuSn | verzinkt TIN | N 905 856 |
| 2 | 1.5x0.6 | CuSn | verzinkt TIN | N 905 854 |
| 1 | 0.63x0.63 | CuSn | verzinkt TIN | N 905 285 |
| Pos. POS. | Kontakt CONTACT | Material MATERIAL | Oberfläche SURFACE | Ausführung nach VW-Zeichnung STYLE VW-DRAWING |

THIS DRAWING IS A CONTROLLED DOCUMENT FOR TYCO ELECTRONICS CORPORATION
 IT IS SUBJECT TO CHANGE AND THE CONTROLLING ENGINEERING ORGANIZATION
 SHOULD BE CONTACTED FOR THE LATEST REVISION.
 DIESER ZEICHNUNGS-DOKUMENT WIRD DURCH AMP INCORPORATED KONTROLLIERT.
 ÄNDERUNGEN, DIE DEM TECHNISCHEN FORTSCHRITT DIENEN, SIND VORBEHALTEN.
 DEN JEWELIGS LETZTGÜLTIGEN ÄNDERUNGSSTAND ERFAHREN SIE AUF ANFRAGE.

DIMENSIONS:
MASSEINHEITEN: (MM)

TOLERANCES UNLESS
OTHERWISE SPECIFIED:
ALLGEMEINTOLERANZEN

1 PLC ± ACC. TO
2 PLC ± DIN 16901-120
3 PLC ± CENTRIC TO
PLC ± NOMINAL DIM

ANGLES/WINKEL ±°
FINISH/OBERFLÄCHE/FARBE
ACC. TO ARRANGEMENT

AMP Deutschland GmbH
D - 63225 Langen

AMP

Motorsteuergerät, 154pol.,
Anschlußmaße
ECU 154pol., CONNECTION DIMENSION

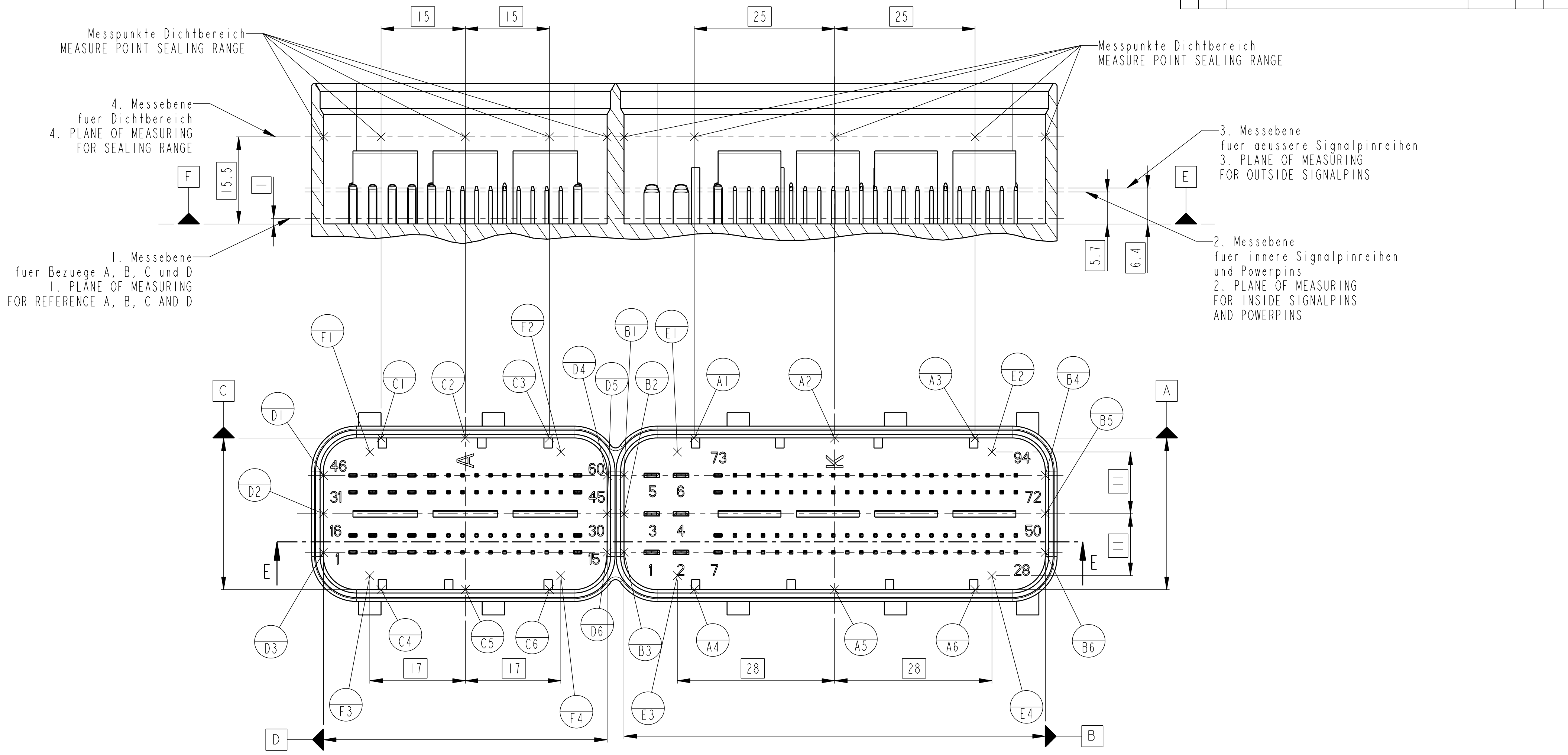
SIZE A2 CAGE CODE 00779 DRAWING NO. 114-18304-001
RESTRICTED TO NUR FÜR VW

RESTRICTED CUSTOMER / SONDERZEICHNUNG SCALE MASSSTAB 2:1 SHEET BLATT 1 OF VON 2 REV C8

THIS DRAWING IS UNPUBLISHED
 VERTRAULICHE UNVERÖFFENTLICHTE ZEICHNUNG
 RELEASED FOR PUBLICATION
 FREI FUER VERÖFFENTLICHUNG
 2000
 ALL RIGHTS RESERVED
 PASSEND ZU:
 COPYRIGHT 2000 BY TYCO ELECTRONICS CORPORATION. ALLE RECHTE VORBEHALTEN

| LOC | DIST | REVISIONS | | | | |
|-------------------------|------|-------------|-------------|------|-----|------|
| A1 | - | AENDERUNGEN | DESCRIPTION | DATE | DWN | APVD |
| PROJEKT NR.: EGAUT00243 | | - | SEE SHEET 1 | - | - | - |

E-E



- Bemerkungen**
- 1 Positionennummerierung vertieft
 - 2 Ausführung wahlweise
 - 3 Werkzeugoberfläche umlaufend poliert, Ra < 0.7µm
Grat, Werkzeugtrennung und Anspritzpunkte nicht zulässig
 - 4 Verzug zul. max. 0.5mm
 - 5 Kontaktausdrückkraft: Stift 0.63mm min. 40N
Flachstecker 1.5x0.6 min. 55N
Flachstecker 2.8x0.8 min. 80N

- NOTES**
- 1 POSITION NUMBERING DEEPEDED
 - 2 STYLE OPTIONAL
 - 3 IN THIS AREA THE SURFACE OF THE MOLD MUST BE POLISHED, Ra < 0.7µm
BURRS; TOOL PARTING, GATE MARK AND COMPOSITE MOULD PARTS NOT PERMITTED
 - 4 WARPAGE PERMITTED MAX. 0.5MM
 - 5 RESITANT FORCE: PIN 0.63MM MIN. 40N
TAB 1.5X0.6 MIN. 55N
TAB 2.8X0.8 MIN. 80N

| | | | | |
|--|--|--|---|--|
| THIS DRAWING IS A CONTROLLED DOCUMENT FOR TYCO ELECTRONICS CORPORATION IT IS SUBJECT TO CHANGE AND THE CONTROLLING ENGINEERING ORGANIZATION SHOULD BE CONTACTED FOR THE LATEST REVISION. DIESES ZEICHNUNGS-DOKUMENT WIRD DURCH AMP INCORPORATED KONTROLLIERT. ÄNDERUNGEN, DIE DEM TECHNISCHEN FORTSCHRITT DIENEN, SIND VORBEHALTEN. DEN JEWELIGS LETZTGÜLTIGEN ÄNDERUNGSSTAND ERFAHREN SIE AUF ANFRAGE. | | DWN K. Sellien 30MAR99 | NAME AMP AMP Deutschland GmbH D - 63225 Langen | |
| DIMENSIONS: MASSEINHEITEN: MM | | CHK B. Kirsch 30MAR99 | PRODUCT SPEC PRODUKTSPEZ. | |
| TOLERANCES UNLESS OTHERWISE SPECIFIED: ALLGEMEINTOLERANZEN | | APPLICATION SPEC VERARBEITUNGSSPEZ. | | |
| MATERIAL | | WEIGHT GEWICHT | | |
| FINISH/OBERFLÄCHE/FARBE | | RESTRICTED CUSTOMER / SONDERZEICHNUNG | | |
| ACC. TO 1. PLC ± DIN 16901-120 2. PLC ± CENTRIC TO 3. PLC ± NOMINAL DIM PLC ± ANGLES/WINKEL ±° FINISH/OBERFLÄCHE/FARBE | | SIZE A2 | CAGE CODE 00779 | DRAWING NO. ZEICHNUNGS-NR. G-114-18304-001 |
| | | RESTRICTED TO NUR FUER VW | SCALE MASSTAB 2:1 | SHEET BLATT 2 OF 2 |
| | | REV C8 | | |