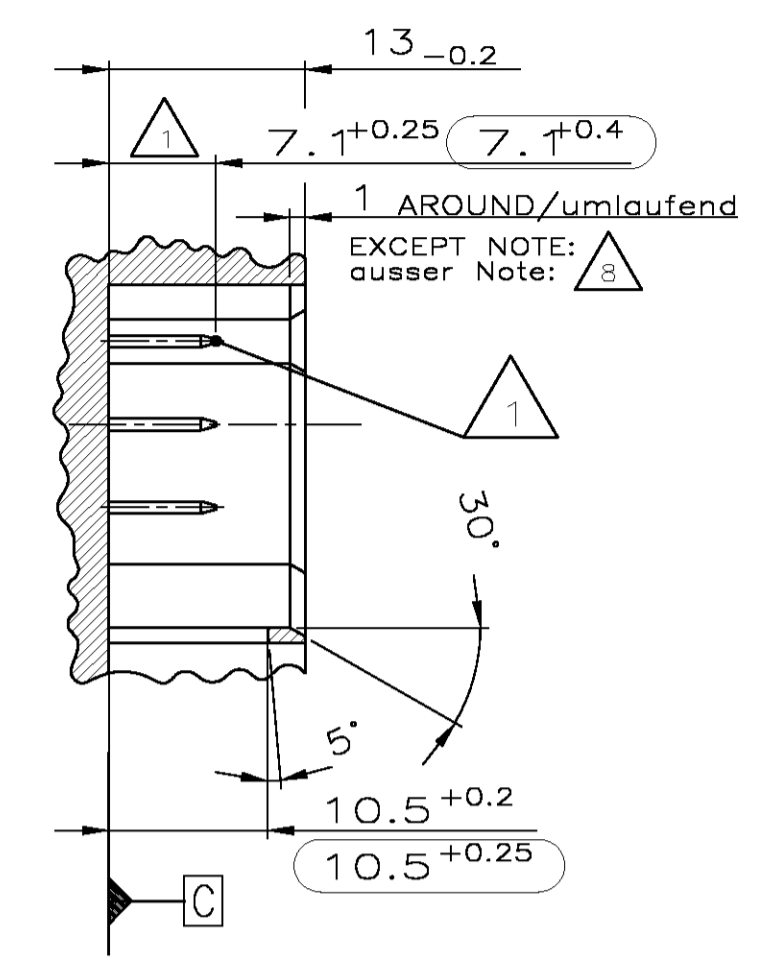
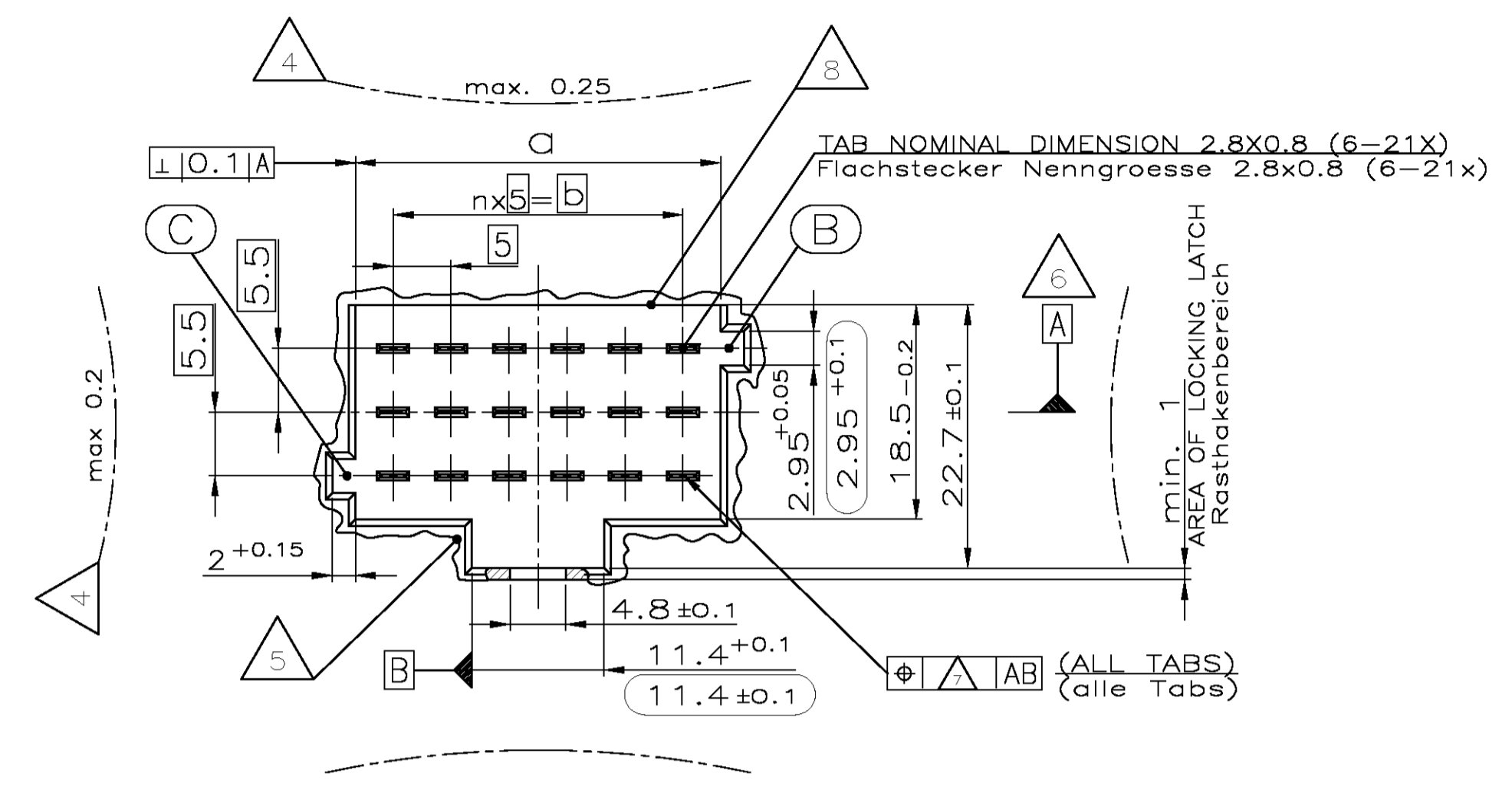


LOC	JUST	REV	DATE	DWN	APVD
A1	-	F			
92-52228	A		18-AUG-98	Gerlach	Hass
93-52045	B		15-MAY-00	Huebner	Hass
97-52046	B1		06-NOV-00	Huebner	Hass
	B2		04-SEP-07	Abraham	Hassel

**INSTRUCTION FOR MOULD DESIGN (WITHOUT CONSIDERATION OF SHRINKING)
 AND CRITICAL DIMENSIONS FOR CHECK OF INCOMING AND OUTGOING PARTS ...**
**Vorgaben fuer Werkzeugkonstruktion (ohne Beruecksichtigung der Schwindung)
 sowie kritische Kontrollmasse fuer Warenein- u. -ausgangskontrolle ...**

SHOWN CODING: A
 gezeigte Kodierung:

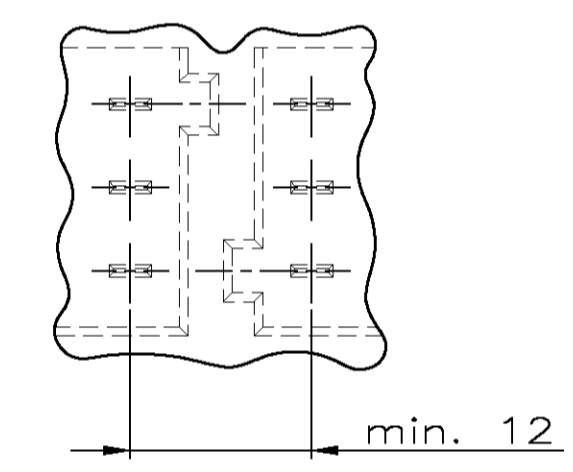
WITH CODING GROOVE: B-C
 mit Kodierungsnut:



- REMARKS**
 Bemerkungen
- DIMENSIONS ACC. TO TAB DEFINITION DRAWING (DB-No.: A140 000 37 99, AMP-No.: 114-18230-001 - MINIMUM REQUIREMENTS FOR GEOMETRY SEE URANT FOR EXISTING APPLICATIONS (LEFT VIEW)) AND SIMILAR TO ISO 8092-3 (IN REVISION AT PRESENT); TAB-LENGTH DIFFERENT OF IT.**
 Masse nach Ausfuehrungsvorschrift Flachstecker (DB-Nr.: A140 000 37 99, AMP-Nr.: 114-18230-001 - Mindest-Geometrie-Anforderungen siehe Variante für bestehende Anwendungen (linke Darstellung)) und ähnlich ISO 8092-3 (derzeit in Korrektur); Tablänge davon abweichend
 - SELECT BASE MATERIAL AS TO CURRENT LOAD; SELECT SAME SURFACE ACCORDING TO COUNTERPART.**
 Basismaterial ist nach Strombelastung zu waehlen. Gleiche Oberfläche ist entspr. dem Gegenstück zu waehlen
 - ALL SYMMETRIC DIMENSIONS** ± 0.1
 Alle Symmetriemasse
 - FOR ELASTIC WALLS WARPAGE PERMITTED TO ...**
 bei federnden Waenden Verzug zulässig bis ...
 - OUTSIDE CONTOUR BY CHOICE OF MANUFACTURER**
 Aussenkontur nach Wahl des Herstellers
 - REFERENCE PLANE A RESULTS FROM AVERAGE OF TAB POSITIONS OF MIDDLE ROW AT THE LEVEL OF REFERENCE PLANE C.**
 Bezugsebene A gemittelt aus Positionen der Tabs der mittleren Reihe auf Niveau der Bezugsebene C
 - LINEAR INCREASING FROM $\phi 0.2$ AT THE LEVEL OF REFERENCE PLANE C UP TO $\phi 0.3$ ($\phi 0.4$) AT THE TOP OF TABS.**
 Linear zunehmend von $\phi 0.2$ auf Niveau Bezugsebene C bis auf $\phi 0.3$ ($\phi 0.4$) an Tabspitzen
 - NO CHAMFER OR RADIUS PERMITTED AT THIS EDGE.**
 keine Fase oder Radius an dieser Kante zulässig
 - AMP-PN FOR KLT PACKAGING - RESTRICTED TO GERMAN DC PLANTS! OTHER CUSTOMERS (FINAL CUST. DC); PLEASE ORDER SINGLE PARTS ACC. TO DRAWING.**
 AMP-PN fuer KLT-Verpackung-exklusiv fuer deutsche DC-Werke! Andere Kunden (Endkunde DC): Bitte Einzelteile bestellen gemäss Zeichnung:
968277
 - AMP-PN FOR KLT PACKAGING - RESTRICTED TO GERMAN DC PLANTS! OTHER CUSTOMERS (FINAL CUST. DC); PLEASE ORDER IDENTICAL PARTS IN CARDBOARD BOX ACC. TO DRAWING.**
 AMP-PN fuer KLT-Verpackung-exklusiv fuer deutsche DC-Werke! Andere Kunden (Endkunde DC): Bitte identische Teile bestellen gemäss Zeichnung:
1355073 (DC RESTRICTED VERSION)
 (DC-Variante)

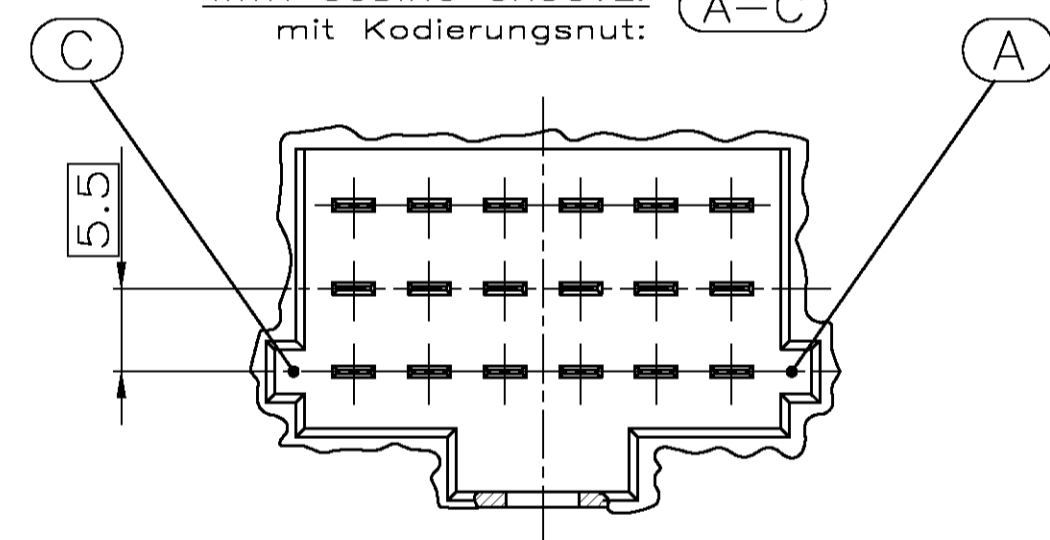
FURTHER POSSIBLE CODINGS
 weitere moegliche Kodierungen

MINIMUM DISTANCE BETWEEN CONNECTORS
 Mindestabstand zwischen den Anschluessen



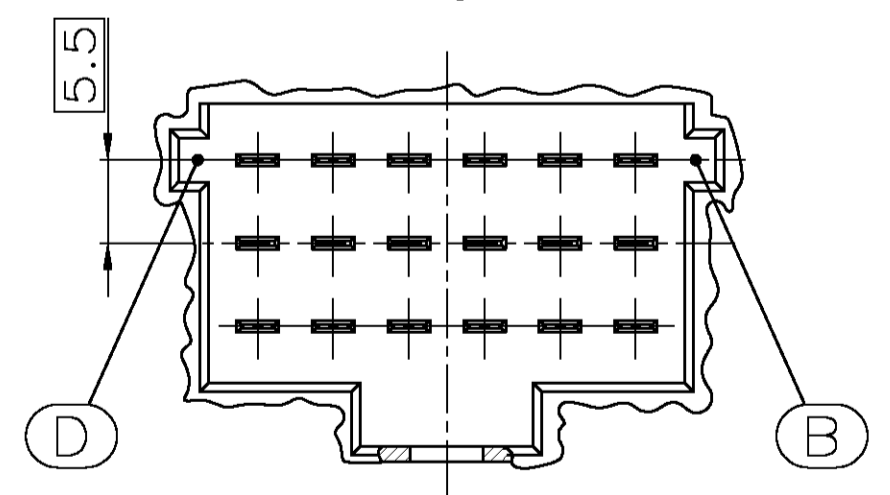
SHOWN CODING: B
 gezeigte Kodierung:

WITH CODING GROOVE: A-C
 mit Kodierungsnut:



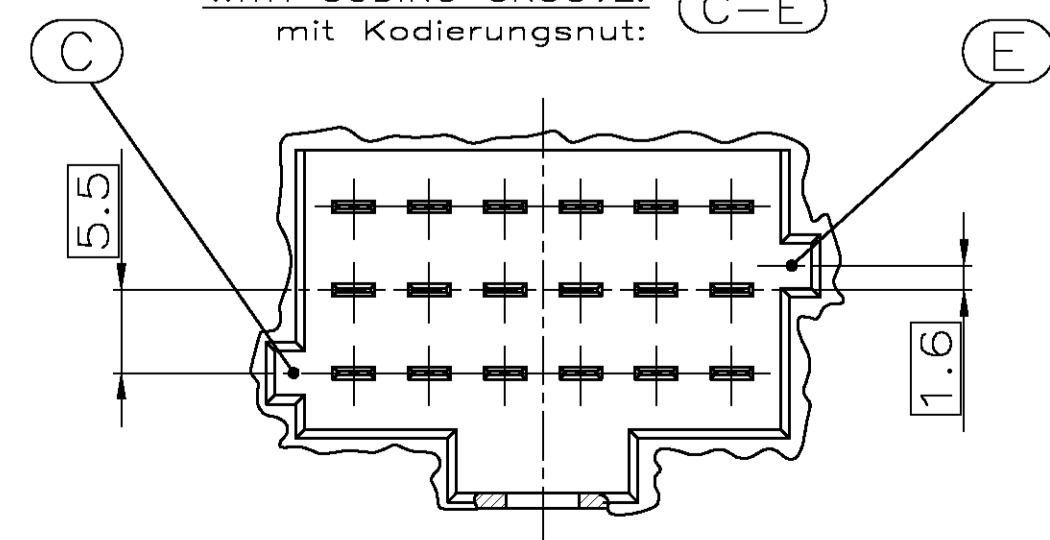
SHOWN CODING: C
 gezeigte Kodierung:

WITH CODING GROOVE: B-D
 mit Kodierungsnut:



SHOWN CODING: D
 gezeigte Kodierung:

WITH CODING GROOVE: C-E
 mit Kodierungsnut:



DON'T USE FOR NEW APPLICATIONS
 Nicht fuer Neuanwendungen verwenden

AMP Part No.	AMP PN	DC Part No.	DC PN	Weight (kg)	Length (mm)	Width (mm)	Positions
A013 545 65 26 kZ	8-968975-1	A006 545 31 26 kZ	968277-6	6	36.5	30	21
A013 545 64 26 kZ	8-968974-1	A005 545 92 26 kZ	968277-1	5	31.5	25	18
A013 545 63 26 kZ	8-968973-1	A005 545 93 26 kZ	968277-2	4	26.5	20	15
A013 545 62 26 kZ	8-968972-1	A005 545 94 26 kZ	968277-3	3	21.5	15	12
A013 545 61 26 kZ	8-968971-1	A005 545 95 26 kZ	968277-4	2	16.5	10	9
A013 545 60 26 kZ	8-968970-1	A005 545 96 26 kZ	968277-5	1	11.5	5	6
DC-Sach-Nr.	AMP-PN	DC-Sach-Nr.	AMP-PN	n	a	b	POSITIONS Polzahl

ORDER-No. FOR COUNTERPART CODING A
 Bestell-Nr. fuer Gegenstecker mit Kodierung A

Delivery only in accordance with drawing and/or CAD data, and tested and approved sample. No change without advance approval by the drawing/CAD data identified with the modification note by DaimlerChrysler AG.

Lf./Aend./Suppl. rev.	Lf./Suppl.	Gewicht (kg)	CAD ZGS	ED-KB
Pruefer/Checker	Datum/Date	Norm./Standard	Datum/Date	Auftz.-Nr./Order no.
DaimlerChrysler Benennung/Title				
Ausf.-vorschrift fuer Geh.-anschluss 6-21pol. JPT u. MCP				
DaimlerChrysler Sach-Nr./Basic number			System	Format/Blatt/Sheet
A940 000 97 99				
NUR FUER DAIMLERCHRYSLER				

Lielsing 03-MAR-93
 Tyco Electronics Tyco Electronics AMP GmbH
 D - 64625 Bensheim

INTERFACE DRAWING FOR CONNECTOR 6-21POS. WITH TAB 2.8x0.8
 Ausfuehrungsvorschrift f. Anschluss 6-21pol. mit Flachstecker 2.8x0.8

SIZE: A100779 C=114-18085-026
 WEIGHT: -
 RESTRICTED TO DBAG