

## Specyfikacja dla komponentów dostarczanych przez TE Lugano do TE Polska

### 1. SPIS TREŚCI

1. Spis treści .....	1
2. Cel .....	1
3. Zakres zastosowania .....	1
4. Wady Akceptowalne .....	3
4.1 Gwinty (zgodnie z dokumentacją techniczną) .....	3
4.1.1 Zewnętrzny gwint za luźny, sprawdzian NO GO wkręca się .....	3
4.1.2 Zewnętrzny gwint za ciasny, sprawdzian GO nie wkręca się .....	3
4.1.3 Wewnętrzny gwint za luźny, sprawdzian NO GO wkręca się .....	3
4.1.4 Wewnętrzny gwint za ciasny, sprawdzian GO nie wkręca się .....	3
4.1 Wióry na molecie .....	3
4.1 Wgniecenia .....	5
4.1 Gwint za krótki .....	5
4.1 Przebarwienia pokrycia .....	6
4.1 Brak ukosowania na krawędzi .....	9
4.1 Wióry na gwincie .....	9
4.1 Molet poniżej tolerancji .....	10
5. Wady nie akceptowalne .....	10
5.1 Odpadające pokrycie .....	10
5.2 Brak pokrycia .....	11
5.3 Brud / zanieczyszczenie .....	12
5.4 Wióry na gwincie wewnętrznym .....	13
5.5 Wióry na detalu .....	14
5.6 Przebarwienia pokrycia .....	15
5.7 Materiał z dodatkowym ukosowaniem .....	17
5.8 Inny detal wewnątrz opakowania .....	17
6. Załącznik 1, Wykaz PN dostarczanych przez TE Lugano .....	19

### 2. CEL

Poniższa specyfikacja została przygotowana na podstawie Deviation Request podpisanych i nie podpisanych przez TE Lugano aby przyspieszyć proces zwalniania detali w TE Polska.

### 3. ZAKRES ZASTOSOWANIA

Niniejsza specyfikacja ma zastosowanie dla wyrobów dostarczanych do TE Polska przez TE Lugano i przedstawia wady akceptowalne przez TE Lugano za które biorą pełną odpowiedzialność w przypadku reklamacji od klienta do TE Polska zgodnie z umową z dnia "VR.PCA.Lugano 20100825 – Poland Visit Report 25\_08" która mówi:



Poland Visit Report  
25\_08.doc

**“Agreements:**

1. *If Bydgoszcz is receiving any claim (trade or intra Tyco) related to the quality of Lugano’s product, Bydgoszcz’s QE will hand-off to Lugano’s QE D1 till D8 tasks.*
2. *Lugano will advise disposal of all suspected stock:*
  - a) *Lugano finished goods*
    - *Standard containment actions*
  - b) *Bydgoszcz finished goods*
    - *Bydgoszcz will define all affected PNs*
    - *Bydgoszcz will arrange RMAs according to Lugano disposal.*
3. *Lugano will absorb costs related to the quality of Lugano’s product where Lugano gave formal approval for utilization.*
  - a) *RMA according to TEC-1014*
  - b) *Rework, sorting and scrap costs*
  - c) *Customer financial claims*
4. *In case of disputes after rejection of goods from Lugano by Quality Inspection in Bydgoszcz, Lugano may take the decision to release the claimed batch under its responsibility explaining the reason for release. In that case, Bydgoszcz will send a deviation request (with samples if required) which will be approved by Lugano. ”*

Wady nieakceptowalne podlegać będą procesowi reklamacji w TECH bez wystawiania DR. W przypadku wady nie opisanych w niniejszej specyfikacji zostanie wystawiony DR i przesłany do decyzji TE Lugano.

#### 4. WADY AKCEPTOWALNE

##### 4.1 Gwinty (zgodnie z dokumentacją techniczną)

4.1.1 Zewnętrzny gwint za luźny, sprawdzian NO GO wkręca się.



4.1.2 Zewnętrzny gwint za ciasny, sprawdzian GO nie wkręca się.

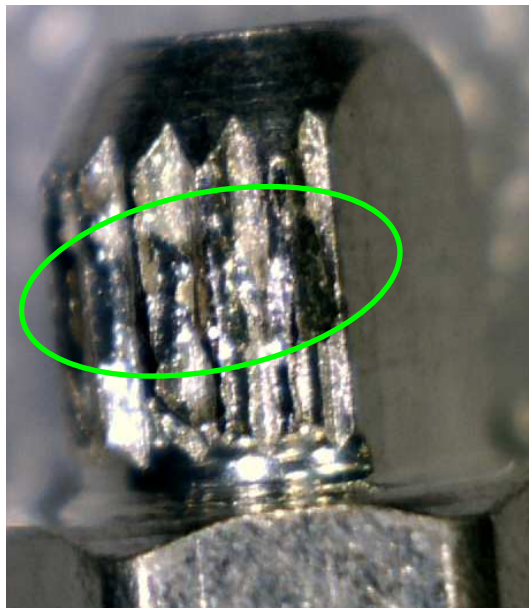
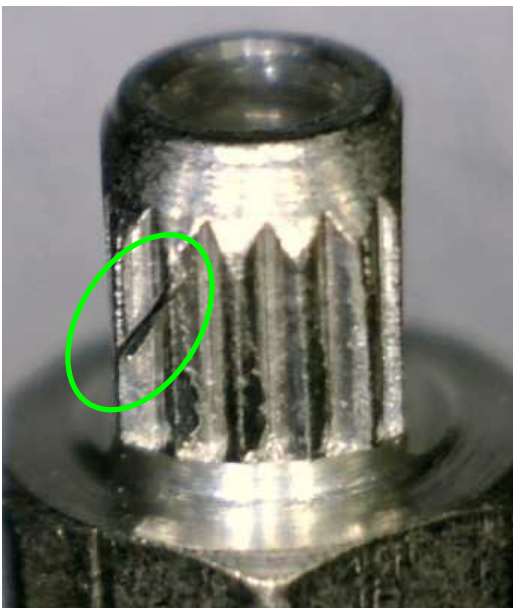
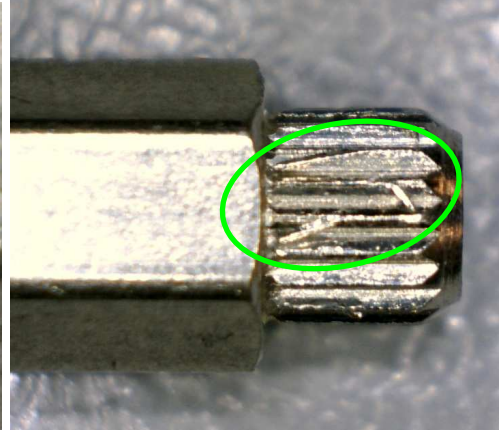
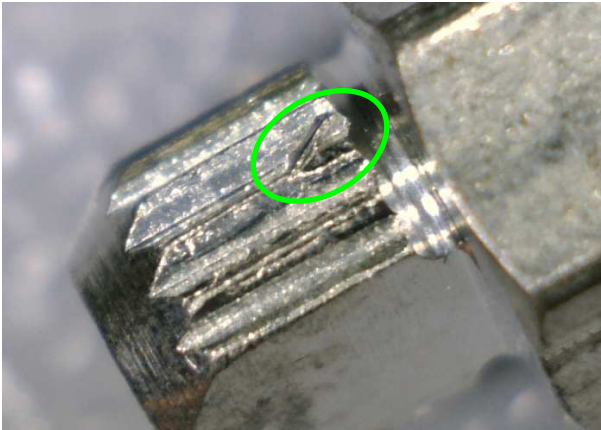
4.1.3 Wewnętrzny gwint za luźny, sprawdzian NO GO wkręca się.

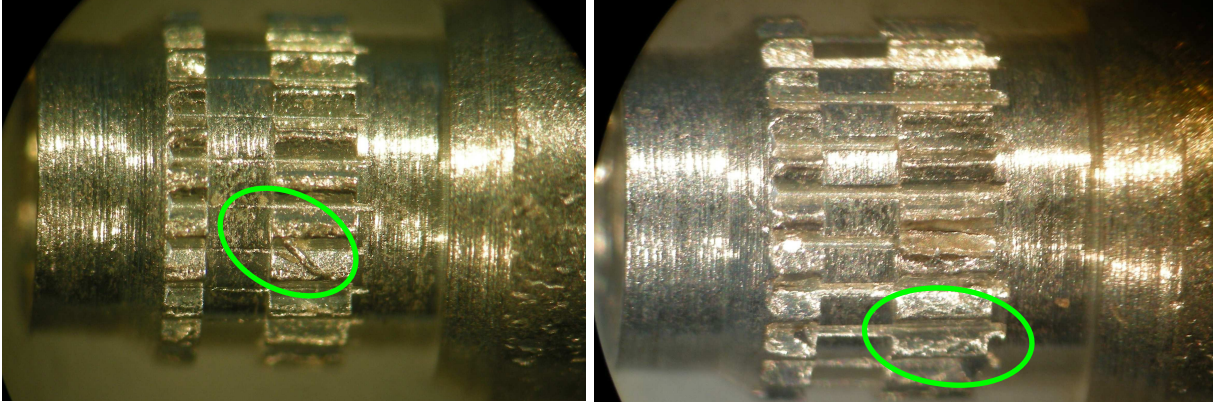


4.1.4 Wewnętrzny gwint za ciasny, sprawdzian GO nie wkręca się.

4.1 Wióry na molecie.







4.1 **Wgniecenia**



4.1 **Gwint za krótki**



4.1 Przebarwienia pokrycia





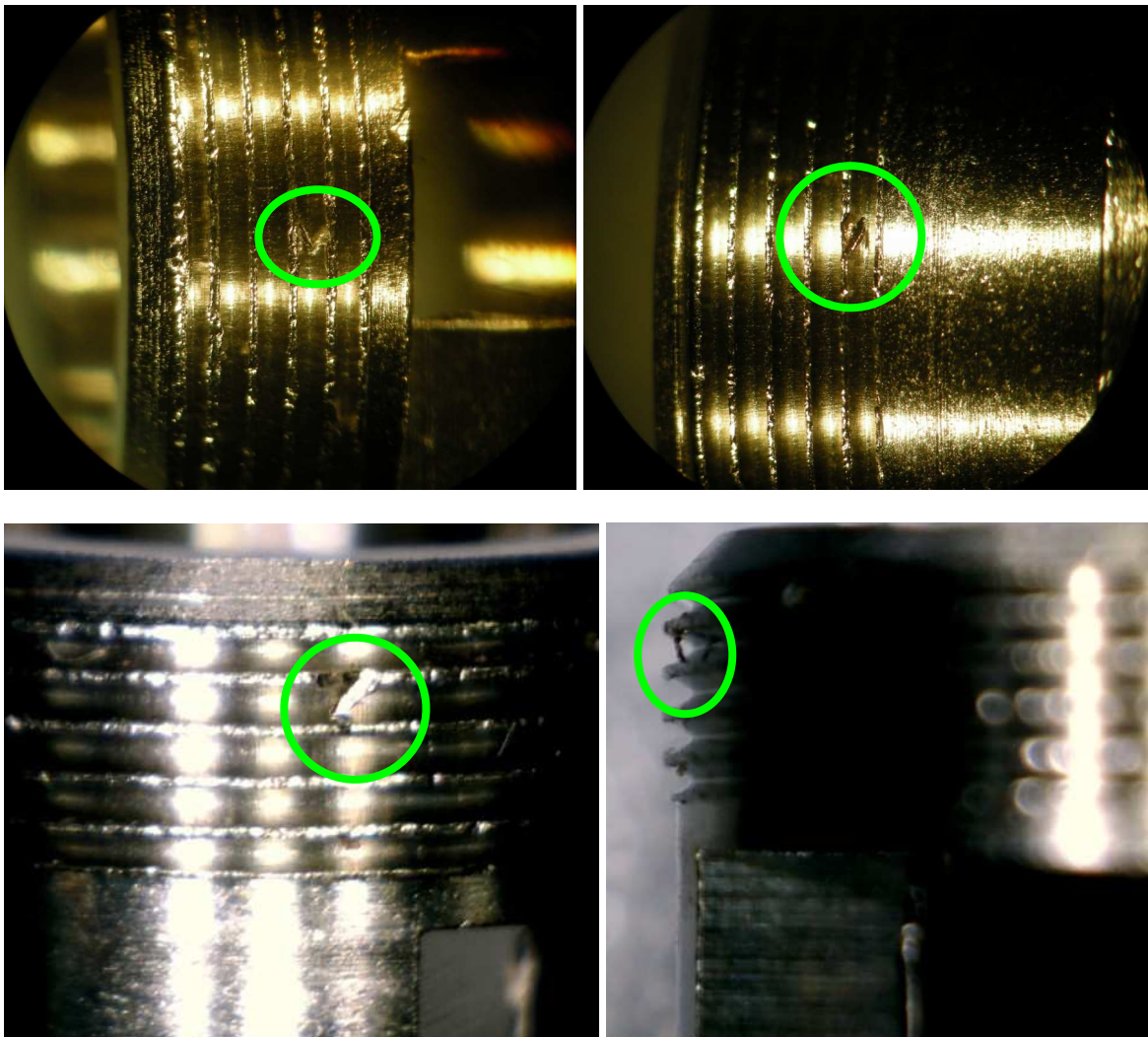




4.1 Brak ukosowania na krawędzi



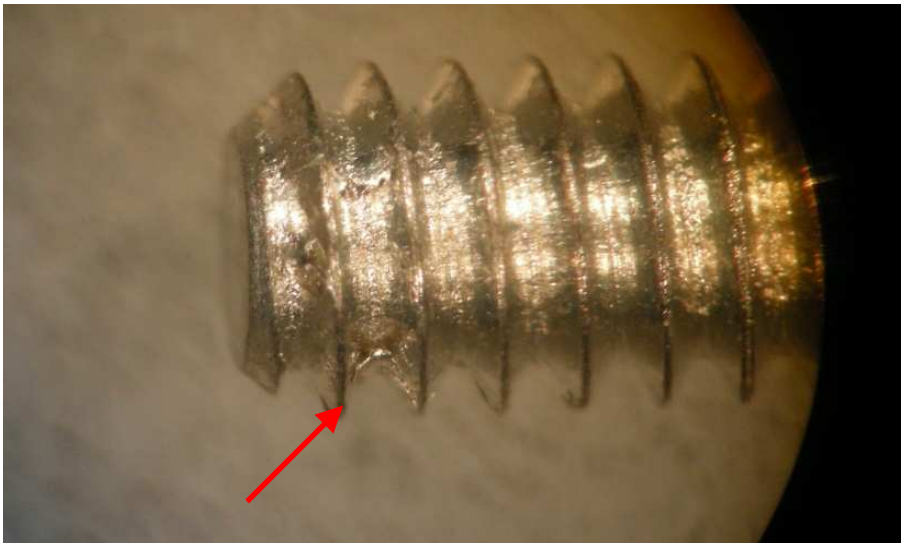
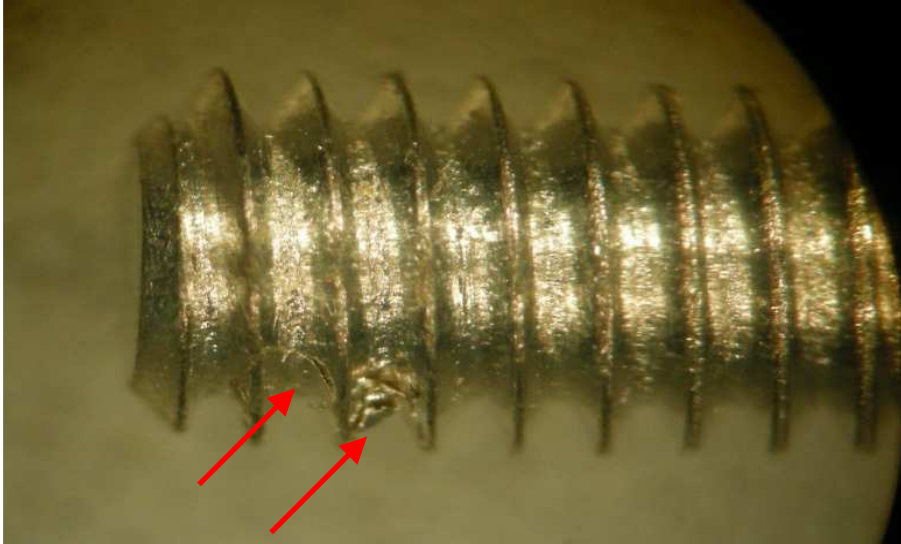
4.1 Wióry na gwincie



4.1 Molet poniżej tolerancji

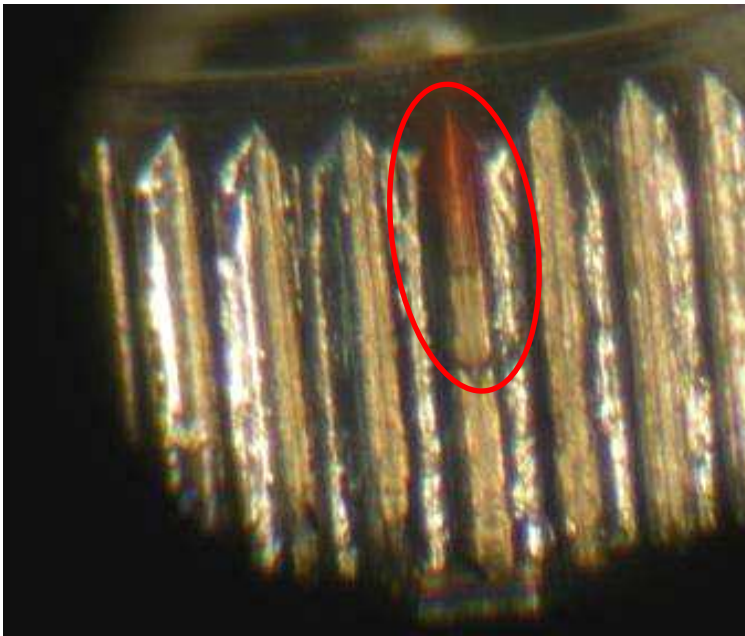
5. WADY NIE AKCEPTOWALNE

5.1 Odpadające pokrycie



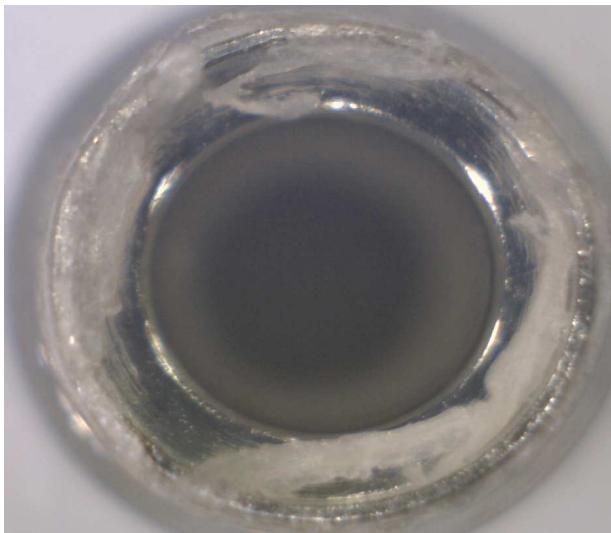


5.2 **Brak pokrycia**

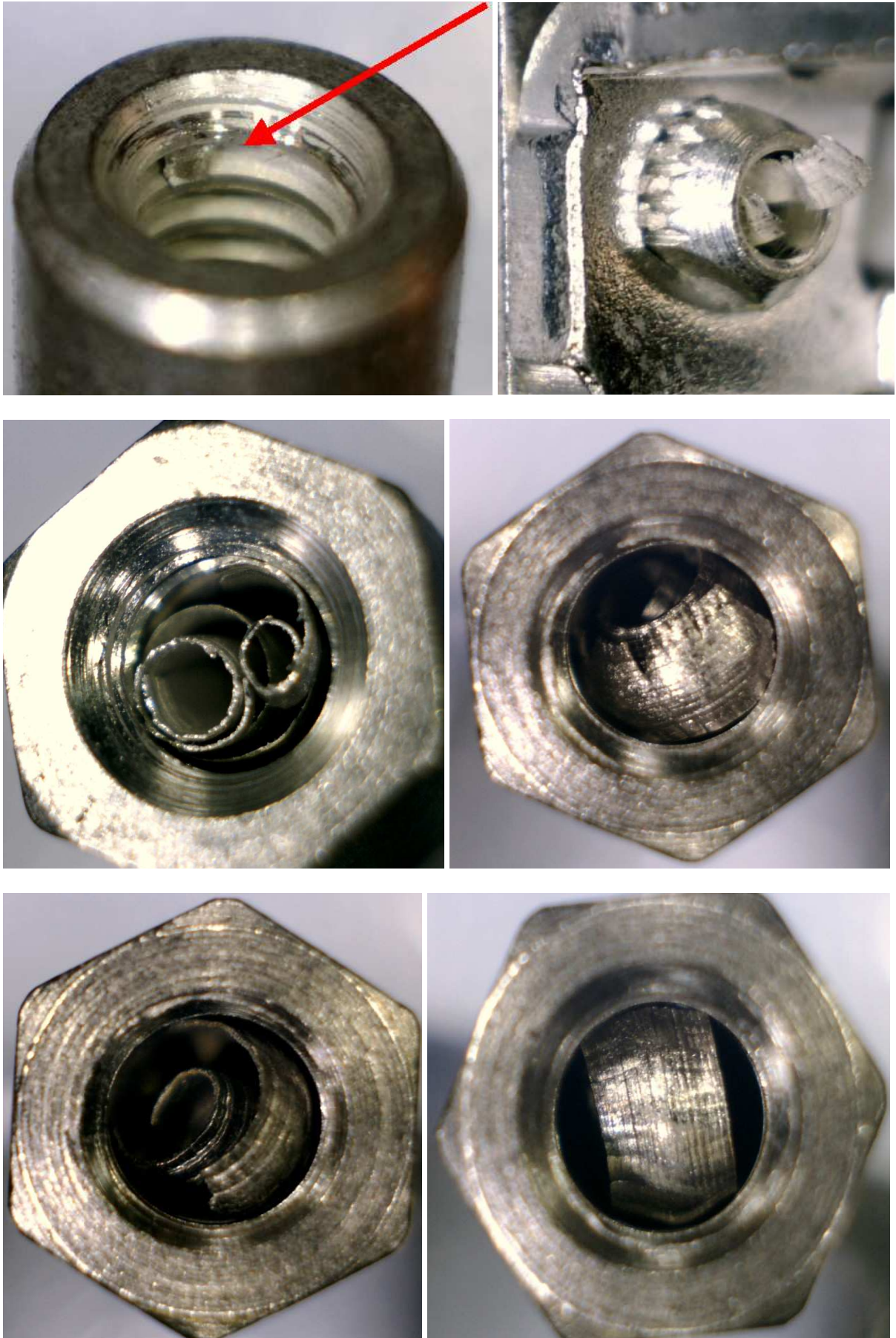


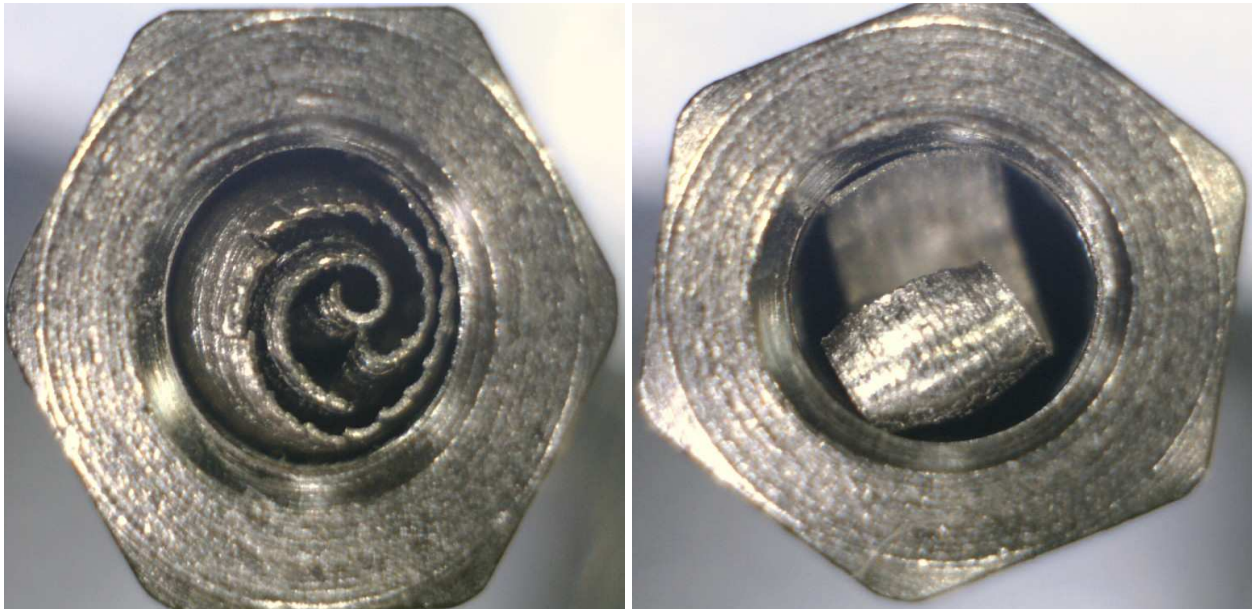


**5.3 Brud / zanieczyszczenie**



5.4 Wióry na gwincie wewnętrznym





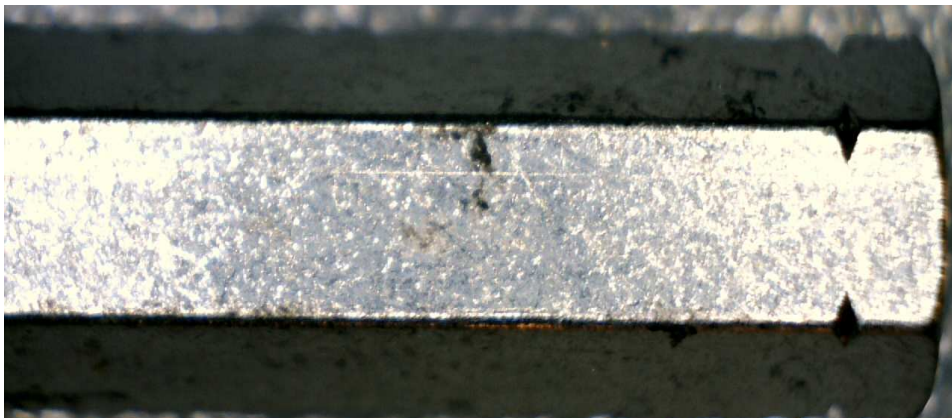
5.5 Wióry na detalu





**5.6 Przebarwienia pokrycia**

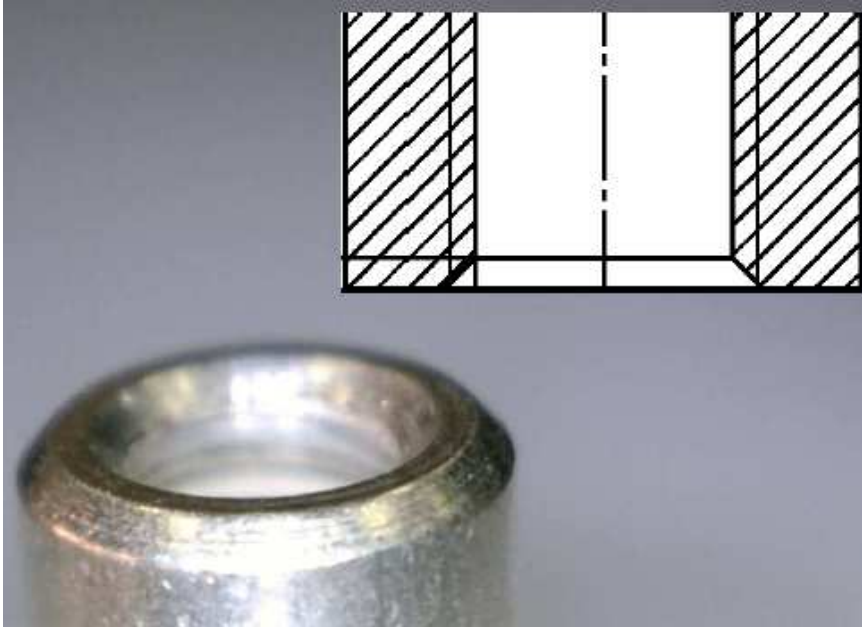








**5.7 Materiał z dodatkowym ukosowaniem**



**5.8 Inny detał wewnątrz opakowania**





**6. ZAŁĄCZNIK 1, WYKAZ PN DOSTARCZANYCH PRZEZ TE LUGANO**

102985-4	106480-2	106481-2
106482-2	106483-2	106484-2
1110944-9	1-1485945-0	1-2073039-0
1230041-2	1245295-1	1392257-1
1393672-5	1393672-6	1393680-2
1393680-3	1460128-1	148221-1
1485062-1	1485163-2	1485165-1
1485171-1	1485177-1	1485179-2
1485251-1	1485257-1	1485258-1
1485261-2	1485261-4	1485281-1
1485285-2	1485286-1	1485329-1
1485330-1	1485332-1	1485914-3
1485914-4	1485932-4	1485933-2
1485933-3	1485933-4	1485933-5
1485933-7	1485933-8	1485942-1
1485943-1	1485945-1	1485945-2
1485945-3	1485945-4	1485945-6
1485945-7	1485947-1	1485948-1
1486306-1	1486307-1	1486308-1
1486316-1	1486373-1	1486375-1
1551271-1	1551338-6	164866-2
164866-3	164891-5	164899-3
1651032-1	166540-3	166542-3
166545-4	1760114-1	1766484-1
1766879-1	1820280-1	1820281-1
1-828101-1	1-828102-1	1-829261-2
1857213-1	1857261-1	1857513-2
1857523-3	1857547-1	1857547-2
188482-2	188773-2	188774-2
188775-2	1982182-1	1982529-2
1987041-3	1987044-2	1987060-2
1997125-1	1997134-1	1997415-1
2120064-1	2-1393596-2	2-1393596-3
2-1393596-5	2-1393596-7	2-1393670-6
2-1393680-2	216379-1	216380-1
216381-1	216385-1	2-2073039-0
2-828102-1	3-1393596-2	3-1393668-0
3-1393668-4	3-1393680-7	338054-2
338249-2	3-828101-1	3-828102-1
5-134959-1	5-1393670-5	5205979-1
5-619028-1	5-619039-1	5-619040-1
5-619078-1	5-619137-1	5-619159-1
5-829966-1	5-966342-4	6-1393670-2
6-1393670-4	619148-1	619148-2
619149-1	619149-2	619240-1
619282-1	619283-1	619284-1
619353-1	6648223-1	6648236-1
6648317-1	6648423-1	7-1393670-0
747784-8	748274-2	8-1393670-0
953414-3	953414-4	953414-5
953414-6	953414-7	9-619307-1