



**intercontec**  
products

# 923 Winkeleinbaudose

**speedtec** - ready

drehbar, 6-polig

Flansch 25x25

Schutzleitergehäuseanbindung gem. VDE 0627

axiale Abdichtung

TE Teile Nr.: B G C 106 N 00 00 1216 000

IC Ref. Nr.: B ED C 106 NN 00 00 1216 000

Kuka-Nr.: 00-136-990



## Technische Daten

Polzahl 6 (5+PE)  
Temperaturbereich -20 °C bis 130 °C  
Schutzart gesteckt IP 66/67

## Elektrische Daten

|                              |               |        |               |
|------------------------------|---------------|--------|---------------|
| Bemessungsstrom              | max. 30 A*    | Signal | max. 7 A*     |
| Bemessungsspannung           | 630 V (AC/DC) |        | 630 V (AC/DC) |
| Bemessungsstoßspannung (L-L) | 6000 V        |        | 6000 V        |

Steckzyklen 500

## Werte nach VDE 0110/EN61984, Abschnitt 6.19.2.2

Verschmutzungsgrad 3  
Überspannungskategorie III  
max. Aufstellhöhe 2000 m

## Werkstoffe

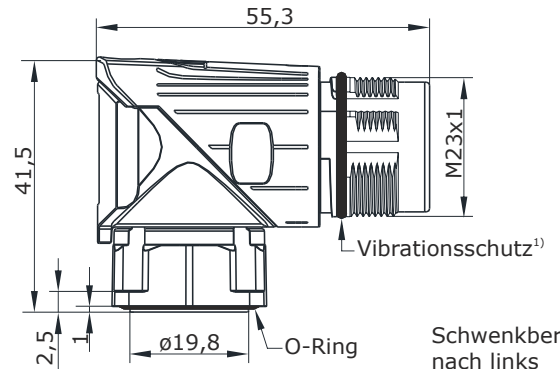
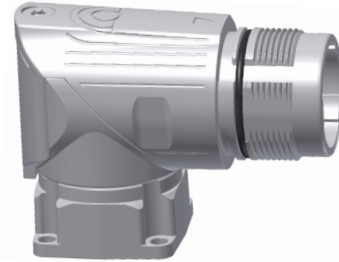
Gehäuse Zinkdruckguss, chromatiert  
Isolierkörper PA 6.6 mod., UL 94/ V0  
Dichtungen FKM

## Werkzeuge (nicht im Lieferumfang enthalten)

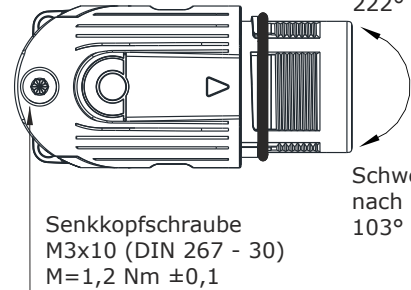
digitale Crimpzange Best.-Nr.: C0.236.00  
(analoge Crimpzange Best.-Nr.: C0.201.00)

## Zubehör (nicht im Lieferumfang enthalten)

Zylinderschraube M3x8<sup>2)</sup> Best.-Nr.: D1.346.41  
für Flanschmontage

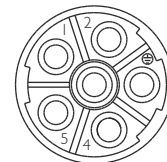


Schwenkbereich nach links  
222° ±3°



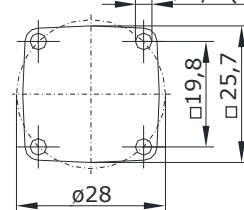
## Hauptabmessungen

Winkeleinbaudose, drehbar

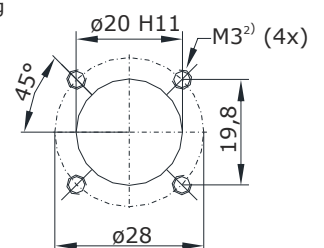


## Polbild

Ansicht steckseitig  
ø3,1 (4x)



Hauptabmessungen  
Flansch



Montagefenster

\* Bei max. Anschlussquerschnitt  
Anschlussquerschnitt der  
verwendeten Kontakte beachten

<sup>1)</sup> siehe Infoblatt speedtec

<sup>2)</sup> Bei Bohrung M3 Sonderschraube mit  
dünnem Kopfdurchmesser verwenden, siehe Zubehör  
Alternativ auch Gewinde M2,5 möglich

erstellt: 24.05.2016/Sa; geändert: 01.09.2017/MK

© 2017 TE Connectivity.

TE Connectivity, TE connectivity (logo), intercontec (logo) und speedtec sind Marken.

Auch wenn TE Connectivity (TE) bemüht ist, die Korrektheit der Informationen in diesem Beitrag sicherzustellen, übernimmt TE keinerlei Gewährleistung dafür, dass diese fehlerfrei, zutreffend, korrekt, verlässlich oder aktuell sind. TE behält sich das Recht vor, die in diesem Beitrag genannten Informationen jederzeit ohne Ankündigung zu ändern. TE weist ausdrücklich jegliche Gewährleistung hinsichtlich der in diesem Beitrag genannten Informationen zurück, einschließlich der implizierten Gewährleistung der Marktgängigkeit oder Eignung für bestimmte Zwecke. Die Maßangaben in diesem Beitrag dienen ausschließlich zu Referenzzwecken und Änderungen sind vorbehalten. Änderungen der Spezifikationen sind vorbehalten. Bitte fragen Sie TE nach den aktuellen Maßangaben und Designspezifikationen

TE Connectivity Industrial GmbH  
Bernrieder Straße 15  
94559 Niederwinkling, Germany  
+49 9962 2002 - 0  
[intercontec@te.com](mailto:intercontec@te.com)  
[www.intercontec.biz](http://www.intercontec.biz)





**intercontec**  
products

# 923 Receptacle Angled

**speedtec** - ready

rotatable, 6-pin

Flange 25x25

Earth-to-Housing Connection according to VDE 0627

Axial Sealing

TE part number: B G C 106 N 00 00 1216 000

IC reference number: B ED C 106 NN 00 00 1216 000

Kuka code: 00-136-990



## Technical Data

number of pins 6 (5+PE)  
temperature range -20 °C to 130 °C  
protection type IP 66/67 when connected

## Electrical Data

|                                |               |               |
|--------------------------------|---------------|---------------|
| rated current                  | max. 30 A*    | max. 7 A*     |
| rated voltage                  | 630 V (AC/DC) | 630 V (AC/DC) |
| rated insulation voltage (L-L) | 6000 V        | 6000 V        |

mating cycles 500

## Data according to VDE 0110/EN61984, Paragraph 6.19.2.2

pollution degree 3  
over voltage category III  
max. height for operation 2000 m

## Material

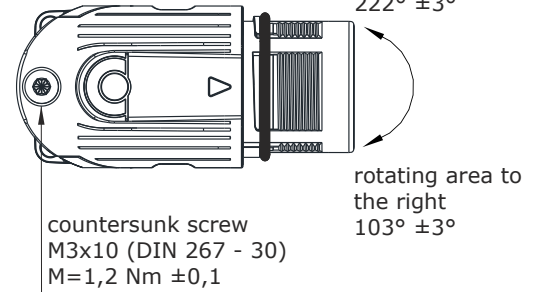
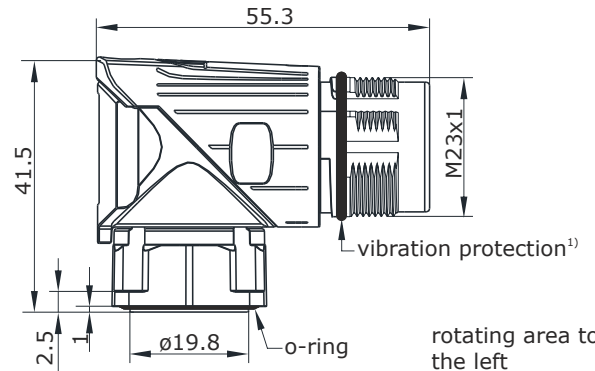
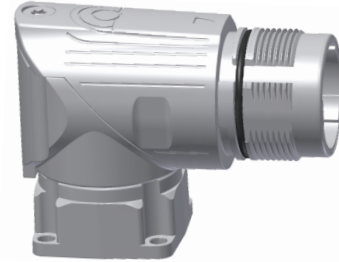
housing zinc diecast, chromated  
insulation insert PA 6.6 mod., UL 94/ V0  
seals FKM

## Tools (not part of product contents)

digital crimping tool order code: C0.236.00  
analog crimping tool order code: C0.201.00

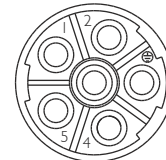
## Accessoires (not part of product contents)

cylinder screw M3x8<sup>2)</sup> order code: D1.346.41  
for flange assembly



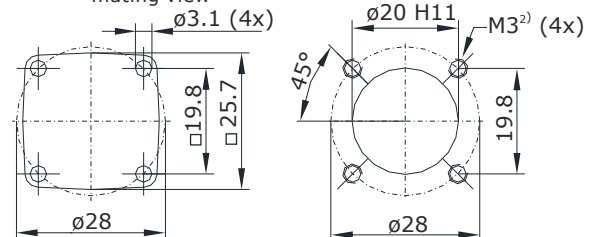
## Main Dimensions

receptacle angled, rotatable



## Contact Arrangement

mating view



**Main Dimensions**  
flange

**Mounting Hole**

\* for max. wire cross-section  
pay attention to the  
cross-section of used contacts

<sup>1)</sup> see info sheet speedtec

<sup>2)</sup> for M3 bore use special screw with  
thin head diameter, see accessoires  
possible also with thread M2.5

