

Elektrische Werte

Bemessungsstrom max. 30 A*
Durchgangswiderstand < 3 mOhm

Werkstoff

Kontakt Messing, vergoldet

Anschluss

Anschlussart/-bereich Crimp/ 2,5 - 4 mm²
max. Litzenaußendurchmesser ø3,6 mm
Abisolierlänge 7 mm
Crimpeinstellungen sind individuell zu wählen

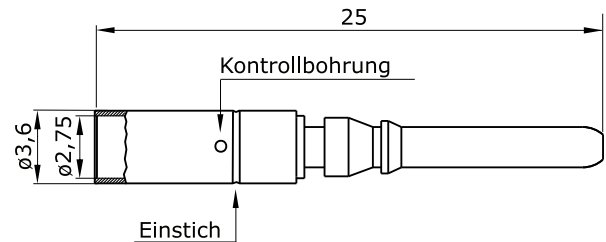
Mechanische Werte

Steckzyklen 500

Werkzeuge (nicht im Lieferumfang enthalten)

digitale Crimpzange TE Teile Nr.: C0-0235-000-P00
IC Ref. Nr.: C0.235.00

(analoge Crimpzange TE Teile Nr.: C0-0101-000-P00
IC Ref. Nr.: C0.101.00)



Hauptabmessungen

Kontaktstift





Contact Pin $\varnothing 2$ mm

for: - 923 Receptacle

TE part number: 61-0023-011-P00
IC reference number: 61.023.11

Electrical data

rated current max. 30 A*
contact resistance < 3 mOhm

Material

contact brass, gold plated

Termination

cross-section crimp/ 2.5 - 4 mm²
max. outer wire diameter $\varnothing 3.6$ mm
stripping length 7 mm
crimp settings select individually

Mechanical Data

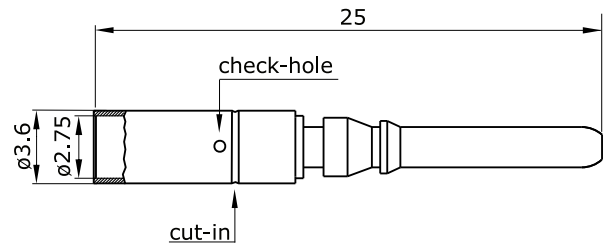
mating cycles 500

Tools (not part of product contents)
digital crimping tool

TE part no.: C0-0235-000-P00
IC ref. no.: C0.235.00

(analog crimping tool

TE part no.: C0-0101-000-P00
IC ref. no.: C0.101.00)



Main Dimensions

contact pin

