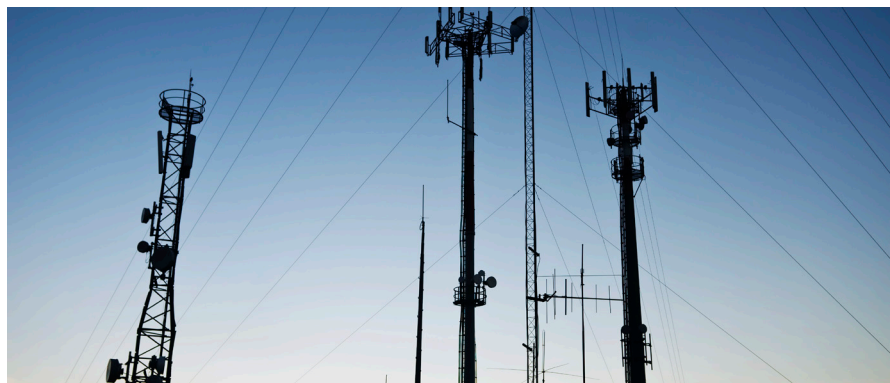


大电流电源连接器系列

ICCON BLOCK与 ICCON INSERT 产品



大电流电源连接器系列

概览

作为大电流电源连接器系列，我们的新款 ICCON BLOCK与 ICCON INSERT产品可提供灵活的设计选择和浮动功能，易于安装，适用于功率高达 350A 的应用。ICCON INSERT产品的浮动功能使产品易于安装。当两个印刷电路板（PCB）系统或汇流条系统连接时，允许系统间有正负1mm的径向和横向偏差。该产品组合灵活的设计选项支持各种安装类型，可满足不同的装配工艺要求。其标准插针尺寸支持 30A 至 350A 电流。不同长度的电源插针也支持堆叠高度的定制。该系列采用经过验证的 CROWN BAND Plus 插座设计，提供全系列尺寸，实现了低接触电阻和低功耗。



优势

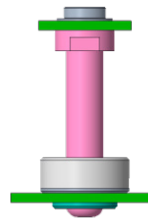
- 易于安装
- 灵活的设计选项
- 高能效

应用

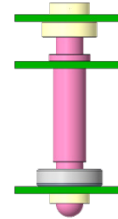
- 交换机
- 服务器
- 存储设备
- 无线
- 工业
- 测试与测量

应用示例

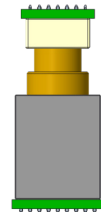
板对板



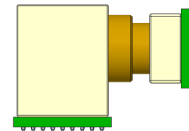
ICCON INSERT
(夹层式)



ICCON INSERT 三件式
(夹层式)

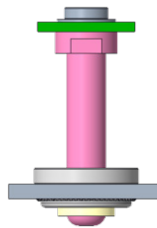


ICCON BLOCK
(夹层式)



ICCON BLOCK
(直角式)

板对汇流条



ICCON INSERT
(夹层式)

大电流电源连接器系列

ICCON INSERT连接器产品

特点

- 浮动功能选项允许系统间有正负1mm的径向和横向偏差。
- 电流容量高达 350A
- 插头尺寸：3.6mm/70A、6mm/120A、8mm/200A、10.3mm/350A
- 多种安装类型可供选择：
 - SMT支持不同的板安装堆叠高度（PCB 应用）
 - 压合方式支持汇流条应用
- 灵活的堆叠高度，无需使用额外工具



部件信息

TE 产品料号	产品类型	插头尺寸:	安装类型	应用类型	浮动功能
2361483-1	插座	8mm	SMT	板对板	是
2361493-1	插头	8mm	螺钉	板对板	--
1-2361483-1	插座	8mm	汇流条压合	板对汇流条	是
2361493-2	插头	8mm	螺钉	板对汇流条	--
2361371-1	插座	8mm	SMT	三件式板到板	否
2361417-1	插头	8mm	螺钉	三件式板到板	--
2361369-1	插座	8mm	SMT	三件式板到板	是

ICCON BLOCK连接器产品

特点

- 电流容量高达 350A
- 支持不同堆栈高度
- 使用升级的高性能 Crown Band Plus 端子
- 针对板对板应用提供直角和垂直的 PCB 安装方向
- 安装方式：压合
- 插头尺寸：3.6mm/70A、6mm/120A、8mm/200A、10.3mm/350A



订购信息

TE产品料号	产品类型	插头尺寸:	安装方向
2358715-1	插座	10.3mm	直角
2358714-1	插头	10.3mm	--
2368390-1	插座	10.3mm	垂直

联系我们

您可轻松联系 TE 专家，TE 随时为您提供任何支持。
访问 te.com/support 在线联系 TE 解决方案顾问。

te.com

CROWN BAND、ICCON、TE Connectivity (标识) 以及 Every Connection Counts 均为商标。本文件中的所有其它标识、产品和/或公司名称可能是其各自所有者的商标。

本手册中的信息，包括为说明产品目的而使用的图纸、插图和图表，据信为准确的信息。但是，TE Connectivity 不对本信息的准确性或完整性做出任何保证，也不对因使用该信息导致的损失承担任何责任。TE Connectivity 的责任和义务仅在该产品的 TE Connectivity 的标准销售条款和条件中进行规定，并且在任何情况下，TE Connectivity 均不对产品销售、转售、使用或误用造成的偶然的、间接性的或结果性的损失承担赔偿责任。TE Connectivity 产品的使用者应自行评估确定每种产品是否适用于特定用途。

© 2020 TE Connectivity Ltd. 所有下属公司版权所有。

6-1773983-6 06/20 原稿