

## INSTALLER L'IMPRIMANTE HTP600 ET SON LOGICIEL

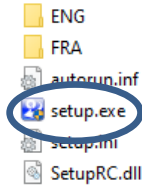
Pour Windows® 7, 8, 10 (32 et 64 bit)

Instructions avant de commencer :

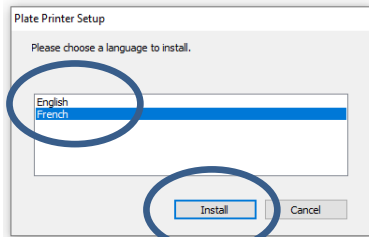
- Veiller à ce que l'imprimante HTP600 soit bien éteinte (bouton power à l'arrière de la machine)
- Veiller à débrancher le câble USB du PC et de l'imprimante.

### Etape 1: Installation du pilote HTP600

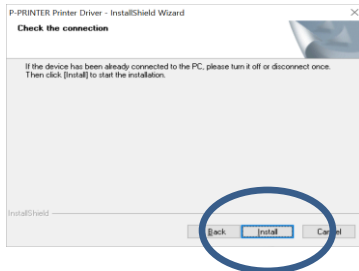
- Aller dans le répertoire \HTP600-Printer Drivers
- Exécuter le programme **Setup.exe**



- Sélectionner **"French"**
- Cliquer sur **"Install"**

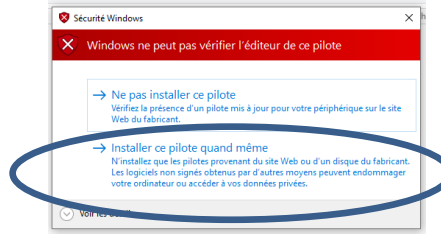


- Cliquer sur **"Install"** pour continuer

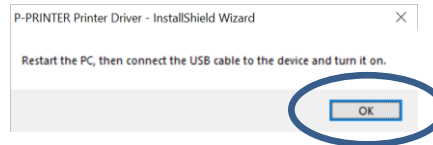


L'installation est en cours, cela peut prendre quelques minutes.

- Cliquer sur **"Install this Driver software anyway"**



- Accepter de redémarrer le PC en cliquant sur **"OK"**



Pour une installation automatique du software HTP600

- Redémarrer le PC
- Insérer le ruban noir dans l'imprimante
- Brancher le câble USB sur le PC
- Allumer la HTP600 à l'aide du bouton power
- Attendre que **"ON LINE"** apparaisse sur l'écran HTP600

Après quelques secondes, le message **"new hardware found"**

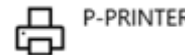
La **"P-PRINTER"** est détectée et ajoutée..

- Sélectionner **"Démarrer"**
- Sélectionner **"paramètres"**



- Sélectionner **Périphériques** Bluetooth, imprimantes, souris
- Sélectionner **Imprimantes et scanners**

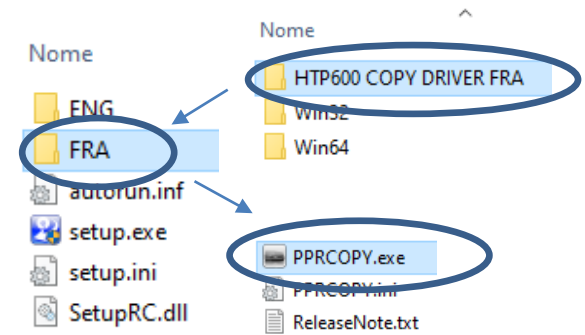
La **"P-PRINTER"** apparaît



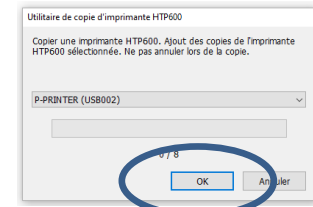
## Etape 2: Création automatique des 7 périphériques

Consignes :

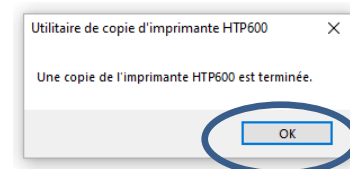
- L'installation de la HTP600 nécessite de créer 7 périphériques pour différents usages.
- L'installation se fait en automatique.
- Sélectionner le répertoire \HTP600-Printer Drivers
- Sélectionner le répertoire \FRA
- Sélectionner le répertoire \HTP600 COPY DRIVER FRA
- Exécuter le programme \PPRCOPY.exe



- Cliquer sur **"OK"** pour continuer



- Cliquer sur **"OK"** pour terminer la creation des périphériques



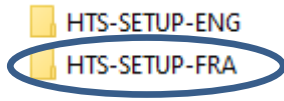
## Etape 3: Installation du logiciel HTS

Pour Windows® 7, 8, 10 (32 et 64 bit)

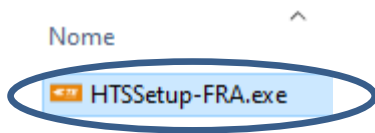
Instructions avant de commencer :

- Allumer la HTP600 à l'aide du bouton power (à l'arrière de la machine)
- La led "ON LINE " s'allume en face avant de la HTP600

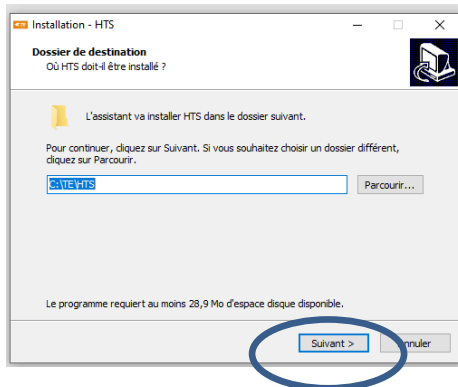
- Sélectionner le répertoire \HTS Software Setup
- Sélectionner le répertoire \HTS-Setup-FRA



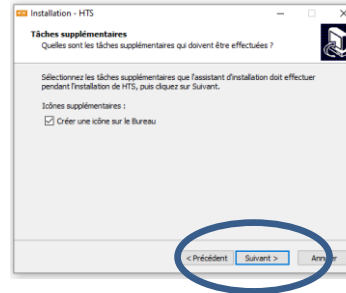
- Executer le programme HTSsetup-FRA.exe



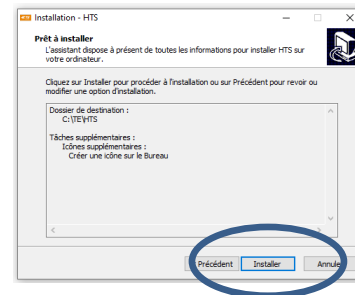
- Cliquer sur "Suivant" pour continuer



- Cliquer sur "Suivant" pour continuer

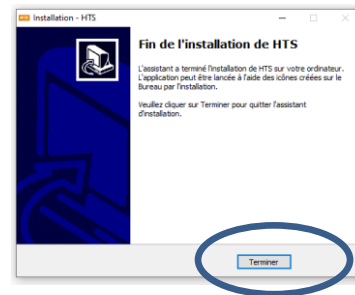


- Cliquer sur "Installer" pour continuer



L'installation est en cours, cela peut prendre quelques minutes.

- Cliquer sur "Terminer"



Le logiciel HTS est installé par défaut sur le disque c:\TE\HTS

L'icône HTS apparaît sur le bureau



## Etape 4: Téléchargement des périphériques dans HTS

A noter :

Lors d'une première installation, L'exécutable HTS télécharge automatiquement les 7 périphériques HTP600 avec les bons paramètres. Votre installation est prête à fonctionner.

Nous vous recommander de suivre les prochaines étapes dans les cas suivants :

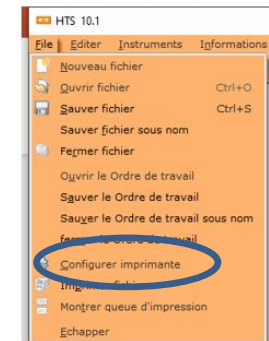
- Restaurer les paramètres HTP600
- Pas de communication entre le PC et HTP600
- Réinstallation des pilotes de l'imprimante

Instruction :

- Vous devrais répéter les instructions suivantes 7 fois. Ce qui correspond aux 7 périphériques.

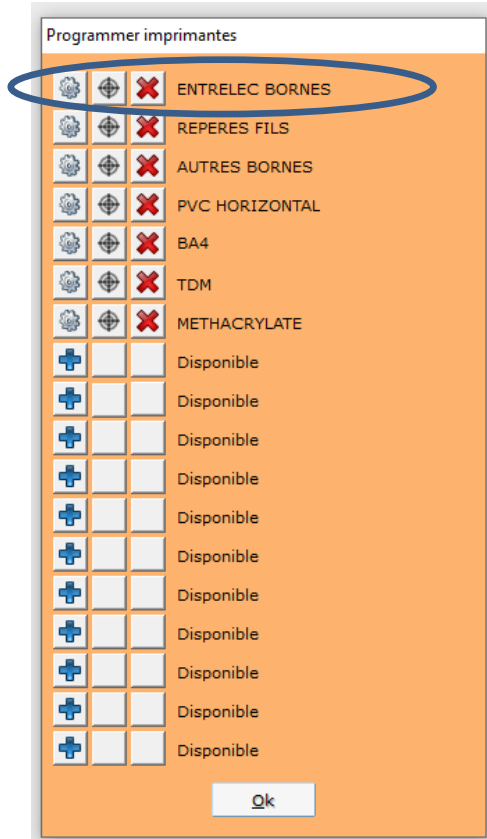
Pour re-télécharger les paramètres par défauts :

- Démarrer HTS.
- Sélectionner le menu "File"
- Cliquer sur "Configurer imprimante"



La liste des 7 périphériques HTP600 apparaît.

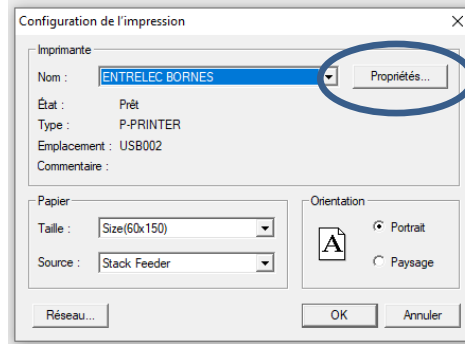
L'exemple ci-dessous concerne un périphérique «ENTRELEC BORNES». Il faut répéter 7 fois cette opération pour les 7 périphériques.



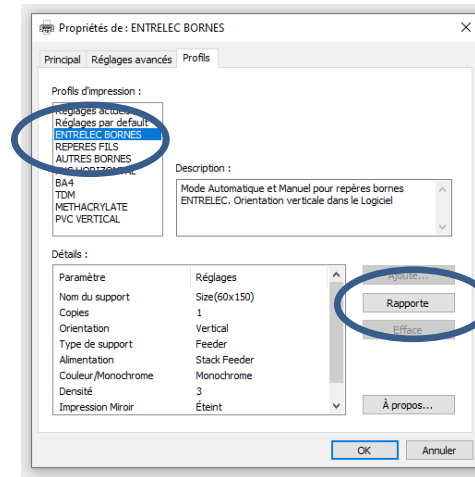
- Cliquer sur l'icône configuration



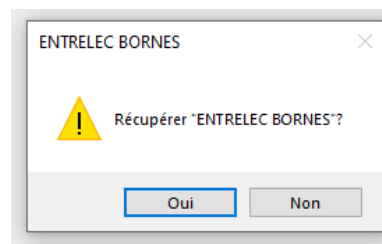
- Cliquer sur "Propriétés"



- Aller dans l'onglet "Profils"
- Sélectionner "ENTRELEC BORNES"
- Cliquer sur "Rapporte"



- Cliquer sur "Oui" pour terminer



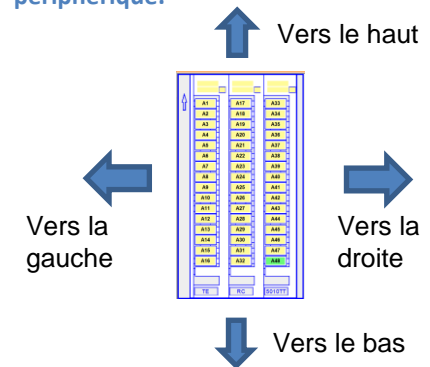
Rappel :

- Répéter 7 fois cette opération pour l'ensemble des 7 périphériques
- Le périphérique d'impression et le nom du profile sont les mêmes.

## Step 5: Réglages

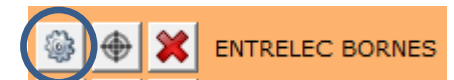
Instructions :

- Le centrage vous permet de faire des ajustements si le marquage n'est pas positionner correctement sur les repères
- Les ordonnées (X, Y) peuvent être modifiés et ajustés vers la droite ou la gauche et vers le haut ou le bas.
- Le réglage se fait par nature de carte repère et périphérique.

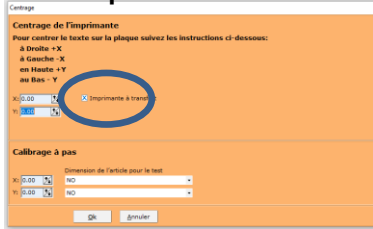


L'exemple fait référence à la carte repère pour bloc de jonction ENTRELEC RC510TT inclus dans le périphérique "ENTRELEC BORNES"

- Démarrer HTS
- Aller dans "File">"Configurer imprimante"
- Sélectionner l'icône configuration



- Vérifier si **“Imprimante a transfert”** est cochée



- Pour **ajuster** la position du marquage :

Directions	En mm ( 2 digits)
Vers le haut	Taper une valeur positive en Y
Vers le bas	Taper une valeur négative en Y
Vers la droite	Taper une valeur positive en X
Vers la gauche	Taper une valeur négative en X

## Questions fréquentes

Evènements	Causes	Que faire ?
L'impression est correcte, mais non alignée	Guides mal positionnés pour guider le support ou l'élément à imprimer	Vérifiez les guides et si nécessaire, ajuster les guides de côtés de façon à maintenir l'élément à imprimer.
Impression trop claire	Mauvais périphérique	Télécharger à nouveau le périphérique
Impression trop foncée	Mauvais périphérique	Télécharger à nouveau le périphérique
La carte repère imprimée à des défauts d'aspects	Surface de la carte est sale	Contrôler la propreté de la surface du support, si nécessaire nettoyer avec un chiffon imbibé d'alcool
	Rouleau de nettoyage est sale	Lancer le nettoyage auto (En ligne -> Menu -> Nettoyage)

## Dépannage

Evènements	Causes	Que faire ?
L'imprimante ne s'allume pas	Le voyant "on-line" est éteint	Vérifier le cordon d'alimentation Vérifier le bouton de mise en marche
L'imprimante est allumée mais ne réagit pas	Défaut de connexion	Vérifier que le câble USB soit bien branché entre le PC et la HTP600
	Défaut de communication	Télécharger de nouveau le pilote de l'imprimante

## Messages d'erreur sur l'écran HTP600

Messages	Causes	Que faire ?
Le couvercle est ouvert Error 02	Le couvercle de protection n'est pas fermé correctement	Ouvrir le couvercle et le fermer correctement avec précaution
Pas de ruban	Cartouche ruban épuisé ou mal positionnée	Ouvrir le couvercle, enlever et vérifier s'il reste du ruban. Réparer si le ruban est cassé et remettre la cartouche de ruban.
Pas de ruban	Cartouche ruban mal positionnée	Ouvrir le couvercle, retirer et réinsérer la cartouche jusqu'à ce qu'elle soit correctement positionnée
Pas de rouleau nettoyant	Ruban de nettoyage absent ou vide	Vérifier la cassette de nettoyage, si nécessaire la remplacer
Définir un nouveau support	Aucun élément à imprimer dans l'imprimante	Insérer un élément à imprimer
Enlever le support et le mettre de nouveau	Élément à imprimer mal positionné dans l'imprimante	Retirer l'élément à imprimer et quand le panneau affiche le message "Définir un nouveau support", l'insérer à nouveau jusqu'à entendre le «bip»
Erreur d'alimentation support	Bourrage support	Retirer les éléments à imprimer (en utilisant la fonction "Enlève"), lorsque s'affiche "définir un nouveau support", réinsérer le support jusqu'à entendre le "bip"
Vérifier le type de d'alimentation	Erreur de Plaque support	Remplacez la plaque support par celle compatible avec la carte que vous souhaitez repérer
Vérifier le support et appuyer sur la clé d'exécution"	Aucune carte sur la plaque support ou chargeur vide	Mettez les cartes-repères dans le chargeur, puis appuyez sur Entrée