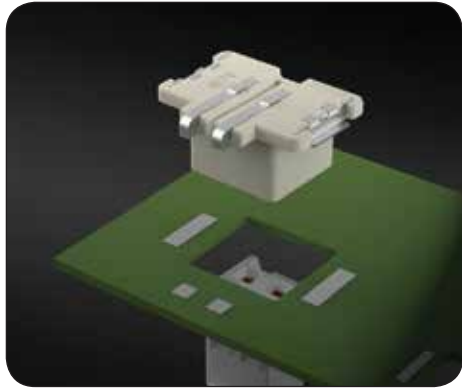


反向通板连接器

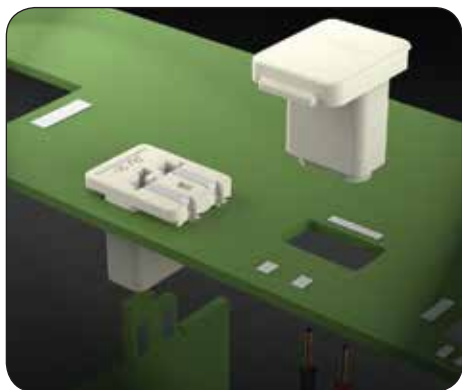
TE Connectivity提供的反向通板连接器可以反向连接电源。我们独特的接头可以从PC板和LED阵列的底部进行供电，避免了表面导线管理的问题。利用现有的TE连接器产品系列，我们的反向通板接头采用成熟的TE连接器系统。TE反向通板连接器是薄型应用的理想解决方案，尤其适用于各种固态照明LED模块和非照明相关印刷电路板。



产品选型信息

产品料号	描述
2154829-1	2 位连接器
2154829-2	3 位连接器
2154829-3	4 位连接器
2154828-1	2 位电缆组件
2154828-2	3 位电缆组件
2154828-3	4 位电缆组件

产品宣传册：5-17737700-9



产品选型信息

产品料号	描述
2213188-1	适用于1.0 mm pcb
2213188-2	适用于1.6 mm pcb
2213188-3	适用于1.0 mm pcb, 带盖
2213188-4	适用于1.6 mm pcb, 带盖
2213189-1	适用于0 22-18 AWG导线
2213189-2	适用于0 26-24 AWG导线
2213189-3	适用于0 22-18 AWG导线, 带盖
2213189-4	适用于0 26-24 AWG导线, 带盖

产品宣传册：1-1773721-1

大电源反向通板连接器SMT连接器

大电源反向通板 SMT 连接器是一款额定电流为 7A，600VAC 的反向通板接头，非常适合为当今的高输出 FR4 和铝包电路板 LED 组件供电。配套的 Economy Power II (EPII) 连接器使用 22-18 AWG (0.34 mm² - 0.75 mm²) 规格的绞线，采用成熟的 EP II 连接器系统。

产品优势：

- LED印刷电路板上方的顶面高度只有2 mm，可最大限度地减少对LED发光的干扰
- EP II连接器提供正向锁定，以确保实现完全插接的连接

倒置式通板金手指和插入式 (Poke-in) 连接器

反向通板金手指和插入式 (Poke-in) 连接器是采用相同PC板封装的两位单片式连接器，同时可灵活地提供直接金手指插接解决方案或插入到LED阵列板底部的插入式导线连接。两者均可提供与FR4和金属包覆印刷电路板上的所有其它导电元件的3.0 mm蠕变和间隙，因此适用于电压较高的设计。

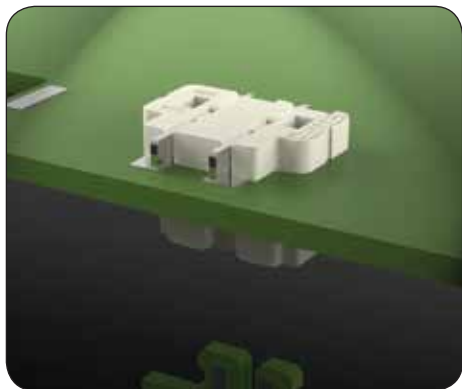
产品优势：

反向通板金手指连接器

- 提供两种版本，可接受厚度为1.0 mm至1.6 mm的插接PCB
- 可通过极化键控保持功能选件提供额外的拔出力
- 接受插接驱动器PCB几何形状变化，为最终应用设计提供灵活性

反向通板插入式 (Poke-in) 连接器

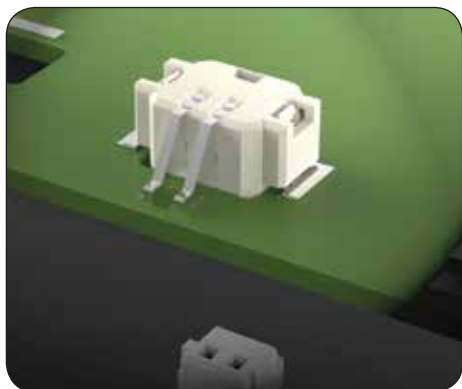
- 可接受18至22 AWG或24至26 AWG的各类导线
- 连接器额外有1 mm的深度以容纳底部的导线绝缘层导向桶



产品选型信息

产品料号	描述
1-1971748-1	适用于厚度为1.0 mm的电路板
1971748-2	适用于厚度为1.2 mm的电路板

产品宣传册：4-1773464-9



产品选型信息

产品料号	描述
2106091-1	2 位连接器
2106091-2	3 位连接器
2106091-3	4 位连接器
2106091-4	5 位连接器
2106091-5	6 位连接器
2058943-1	2 位Mini CT电缆组件
2058943-2	3 位Mini CT电缆组件
2058943-3	4 位Mini CT电缆组件
2058943-4	5 位Mini CT电缆组件
2058943-5	6 位Mini CT电缆组件

产品宣传册：7-1773453-0

te.com

© 2019 TE Connectivity及其下属公司版权所有。AMP、TE Connectivity、TE Connectivity (标识) 以及Every Connection Counts均为商标。本文件中的所有其他标识、产品和/或公司名称可能是其各自所有者的商标。

TE已尽力确保本产品手册中信息的准确性，但并不保证本文不会出现任何错误，针对信息的准确性、正确性、可靠性及可用性亦未做任何其他陈述或担保。对本文所涉及信息，TE保留进行更改的权利，恕不另行通知。对本产品目录所述信息，包括但不限于适销性担保或特殊用途的适用性，TE明确声明不做任何隐含担保。本目录中的尺寸仅供参考，如有变化恕不另行通知。规格如有变更，恕不另行通知。有关最新尺寸和设计规格请咨询TE。

1-1773719-1 PDF JG6 11/2013

ITB 金手指连接器

ITB (反向通板) 金手指连接器设计用于在驱动板与LED阵列板底面之间提供直接电源连接。这一2位SMT金手指连接器提供垂直插接、无电缆、省空间的电源连接，是紧凑型LED组件设计 (比如当今改装灯具和灯泡中采用的设计) 的理想之选。

产品优势：

- 一件式插接解决方案可实现更快、更轻松的装配操作
- 小型化设计可节省空间
- PCB以上的高度为1.5 mm，可最大限度地减少LED光线受阻
- 该产品可接受厚度为1.0 mm和1.2 mm的印刷电路板，以满足您的PCB设计要求

反向通板SMT连接器

反向通板SMT连接器提供小尺寸解决方案，可从电路板底部为传统或铝包层印刷电路板供电。这样便无需解决LED板顶布线的问题，从而使PC电路板布局设计实现小尺寸、少阻碍。接头与1.5mm中心线AMP Mini CT电缆组件插接，有助于更轻松地进行用于建筑、住宅和商业应用的固态LED照明装置。

产品优势：

- 解决了LED印刷电路板顶部的导线管理问题，最大限度地减少光线阻碍
- 提供2至6位，以满足照明电源和控制应用的需求
- 接受2至6个AMP Mini CT电缆组件，可实现设计灵活性