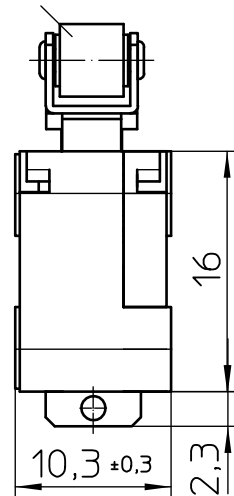
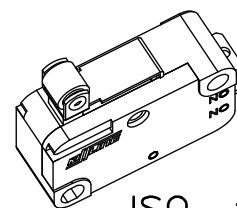
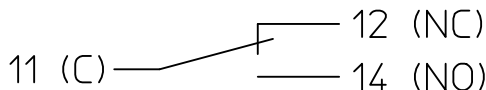


Rolle ø5
5 breit
Werkstoff: POM



Schaltbild



ISO 1:1

Für diese Zeichnung behalten wir uns das Urheberrecht gemäß DIN 34 vor

Aufbau	
Gehäusewerkstoff	PBT
Deckelwerkstoff	PBT
Anschluss	Lotanschluss
Schutzart Innenraum	IP 40 IEC 60 529
Anschlüsse	IP 00 IEC 60 529
Zwangstrennung (NC)	in Anlehnung an VDE 0113 und VDE 0660 Teil 206

Mechanische Daten

Vorlauf	0,5 bis 1,1 mm
Nachlauf	>1 mm
Differenzweg	0,05 bis 0,3 mm
Schaltkraft	1 bis 1,5 N
Rückschaltkraft	>0,6 N
Betätigungskraft max.	<10 N
Stromführende Teile	Cu-Legierung
Kontaktwerkstoff	Ag gal. Au
Lebensdauer mechanisch	30 Mio.
Schalhäufigkeit	200 pro Minute
Betätigungsgeschwindigkeit in Stößelrichtung	max. 0,5 m/s
Umgebungstemperatur	-40°C bis +85°C

Elektrische Daten

Schaltleistung max.	60 V DC 50 mA
.....	24 V DC 100 mA
.....	12 V DC 250 mA
.....	6 V DC 250 mA
Schaltleistung min.	5 V DC 2 mA
Kurzschlußschutz nach EN 60947-5-1	Sicherung 1 A flink

Das Schalten größerer Leistungen führt zur Zerstörung der Goldschicht.

	Datum	Name	Freimaßtoleranz	Maßstab	 Elektrotechnik - GmbH & Co KG D - 72218 Wildberg	Zeichnungs-Nr.:
Bearb.	25.11.2003	Braun		2:1		MZT1 361 202 030
Gepr.	28.10.2005	Braun				Vers.Nr.: