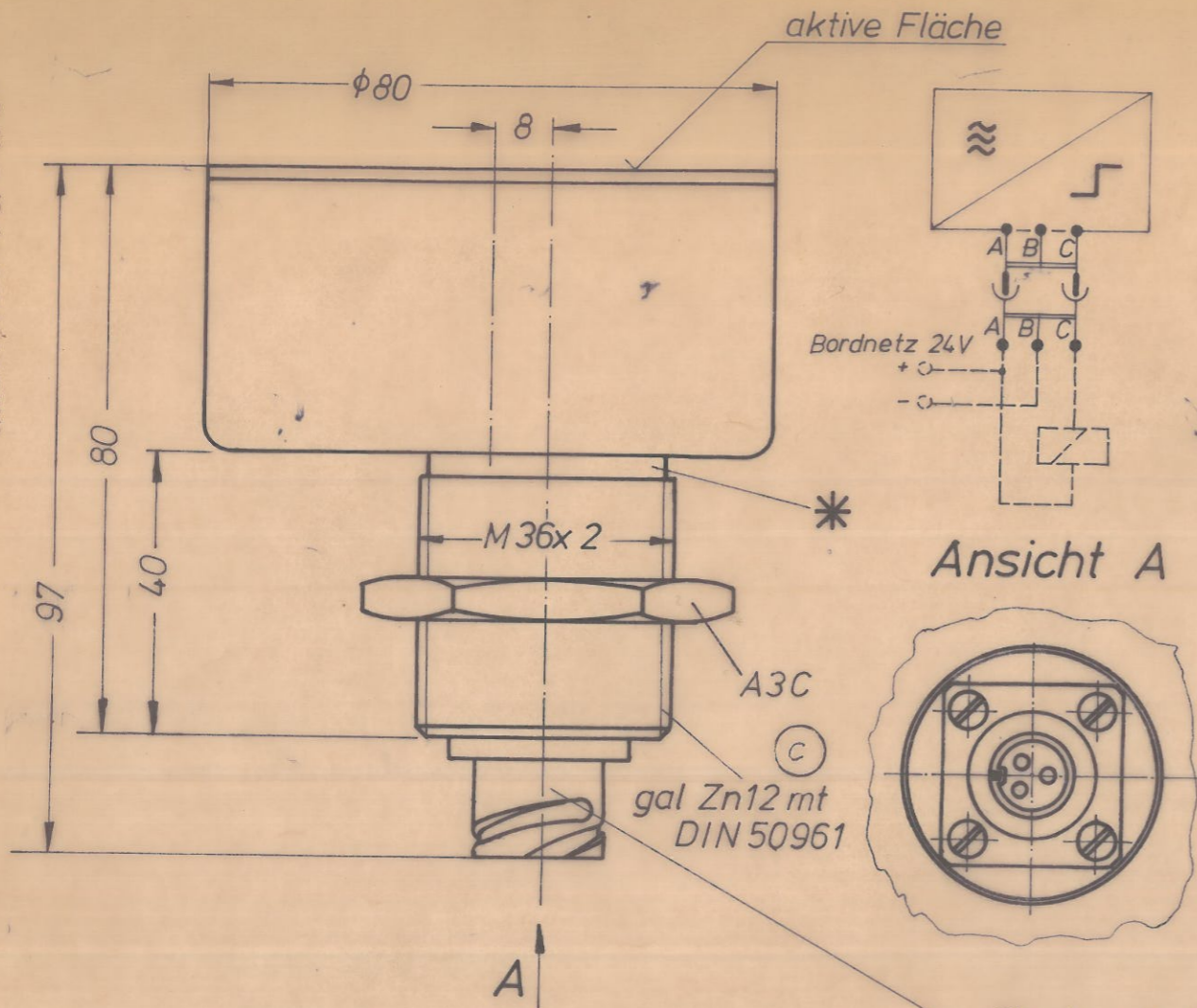
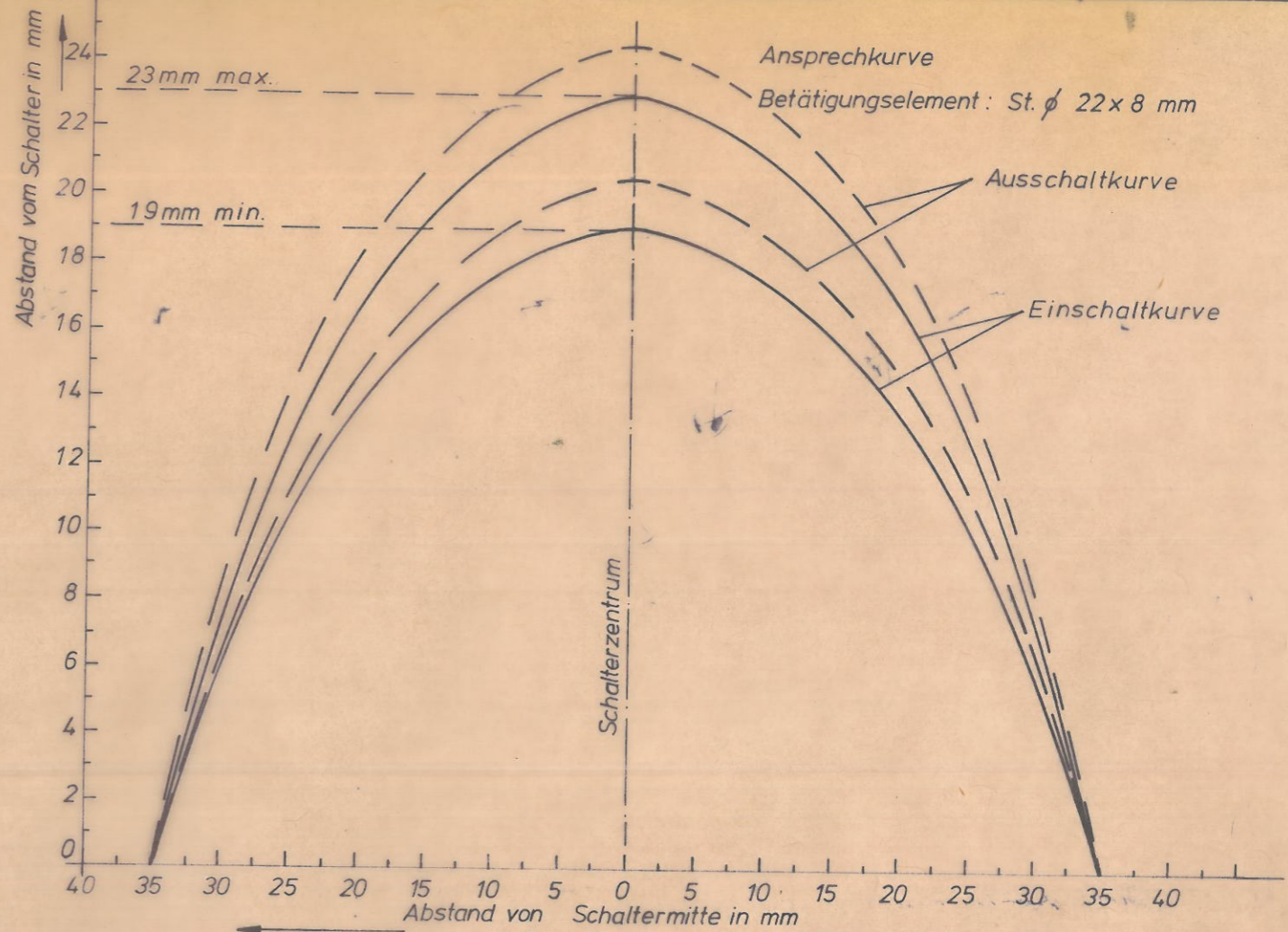


mikroverl. 13.07.87



Ansicht A

Stecker A 10 SL-3PN VG 95234



(b)

Technische Daten:

- Betriebsspannung 24 V ± 25 % DC
- Ausgangsbelastbarkeit 150 mA
- Verpolschutz und Schutzdiode eingebaut
- Kurzschlußfest
- Restspannung zwischen B u. C < 3V bei 100 mA Laststrom
- Schaltabstand 19-23mm bei
- St-Betätigungsscheibe φ 22 x 8 mm eingestellt (b)
- Temperaturgang des Schaltabstandes 0,04 mm/°C max.
- Betriebstemperatur -30 bis +70 °C
- Lagertemperatur -55 bis +90 °C
- Schutzart P 55

Hersteller

wie Fa. Kissling
 (a) Sulz / Calw
 Typ L05 XLL 20914

Gewinde lackfrei
 Oberflächenbehandlung
 mit Mehrzweckkorrosionsschutzöl 0-190
 nach VTL 9150-27

Lackiert nach Anstrichvorschrift
 Z.-Nr. 23305-000000.01.0

BWB-KG V 3
 - 9. JAN. 1973
 zugelassen
 I. A. *[Signature]*

DBwFU Dez. II 4
 09. JAN. 73
 gepr.: *[Signature]*

* Hier Versorgungsnummer
 und zusätzliche Angaben
 nach TL A-032
 gemäß Ersatzteilauftrag.
 Schriftart: Mittelschrift 4
 Ausführung: Anhänger
 *) Schriftart nach DIN 1451,
 Ausführung nach VG 95 055

BWB		23305 - 060000.13.0	
Maße ohne Toleranzangabe		DIN 7168 mittel	
1972		Tag Name	
Bearb. 18.1		Schmitt	
Gepr. 22.1.72		Vost	
Norm. 22.1.72		Vost	
Atlas-Mak		Annäherungsschalter	
Maschinenbau GmbH		23305 - 060000.13.0	
Werk Mak - Kiel-Friedrichsört		Ersatz für	
Ersetzt durch		P-Nr.	
Maßstab		1:1	