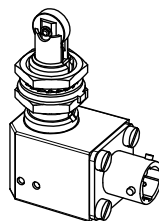
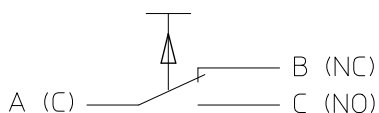
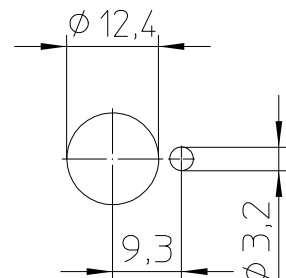


Schaltbild:



M 1:2

Einbaumaße:



Technische Daten

Gehäusewerkstoff	Al-Legierung, lackiert RAL 6031
Befätigerwerkstoff	Stahl rostfrei, beschichtet gegen Eisanhaftung
Umgebungstemperatur	-55 °C bis +125 °C
Schutzart (im gesteckten Zustand) IEC 60529	IP 67 (0,2 bar; 5 min)
Vibration nach VG 95210 Bl. 19 (10-2000 Hz)	15 g
Schock nach VG 95210 Bl. 28 (6 ms; Sägezahn)	100 g
Isolationswiderstand nach VG 95210 Bl. 32 (500 V; 1 min)	min. 100 MΩ
Hochspannungsfestigkeit nach VG 95210 Bl. 31	1050 VAC
Schaltkraft	30±5 N
Kraft in Endstellung	ca. 45 N
Rückstellkraft	min. 10 N
Vorlaufweg	1±0,5 mm
Differenzweg	max. 0,2 mm
Gesamtweg	min. 5 mm
Axiale Befätigungsgeschwindigkeit	min. 0,1 mm/sec. / max. 1 m/sec.
Lebensdauer (T) nach MIL-S-8805; §4.8.26 (28 VDC; 1 A)	100.000 Schaltspiele
B10-Wert nach DIN EN ISO 13849; (0,9 x T)	90.000
B10d-Wert nach DIN EN ISO 13849; (2 x B10)	180.000
Schalteinsatz entspricht MIL-PRF-8805 bis +82 °C	Gold (Au)
Anzugsmoment SW17	min. 8 Nm / max. 10 Nm
Gewicht	ca. 0,058 kg
Bemessungsbetriebsspannung	28 VDC
Bemessungsbetriebsstrom	1 A
Schaltvermögen, ohmsche Last	28 VDC; 1 A
Schaltvermögen, induktive Last	28 VDC; 0,5 A
Schaltvermögen min.	12-28 VDC; 5 mA
Schaltvermögen max.	12-28 VDC; 50 mA

Für diese Zeichnung behalten wir uns das Urheberrecht gemäß DIN ISO 16016 vor

	Datum	Name	Allgemeintoleranz	Maßstab		Zeichnungs-Nr.:
Erstel.	31.03.2003	Stark	DIN ISO 2768 cL	1:1		G13-01-1540
Bearb.	25.03.2019	Stock				Vers.Nr.:
Freig.	25.03.2019	WalzA			5930-12-342-7828	