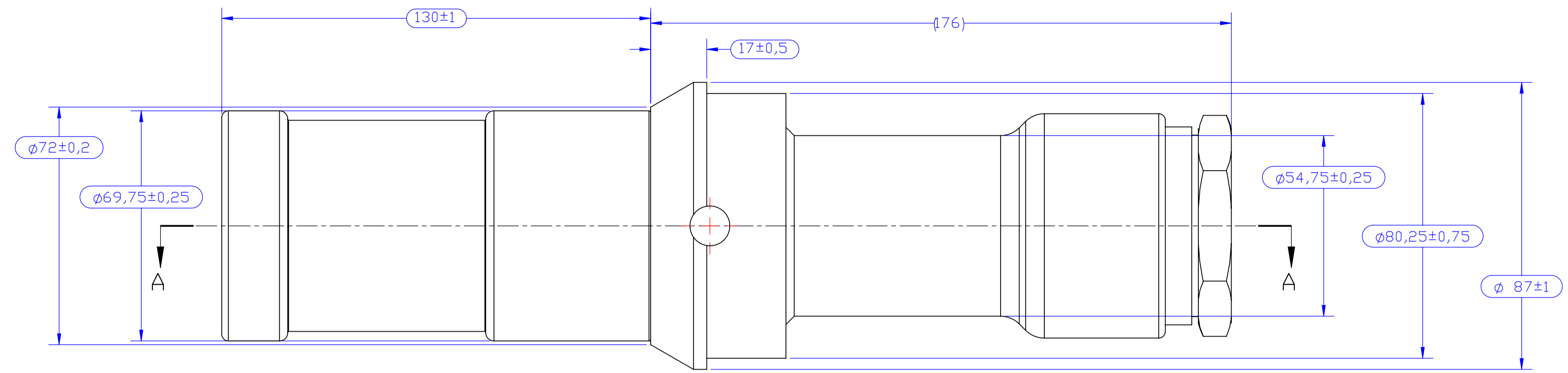


Project NR		REVISIONS			
P	LTR	DESCRIPTION	DATE	BY	APPR
A		Diffusion N° 330573	23OCT2014	JFG	
A1		Modif Tableau des caractéristiques (IP, Feu Fumée) Ajout nota. DM16-035. N° 331673	24MAR2016	LG	MV
B		Modif rep II état 0301-0048AS. DM16-050. N° 331768	06JUN2016	LG	MV

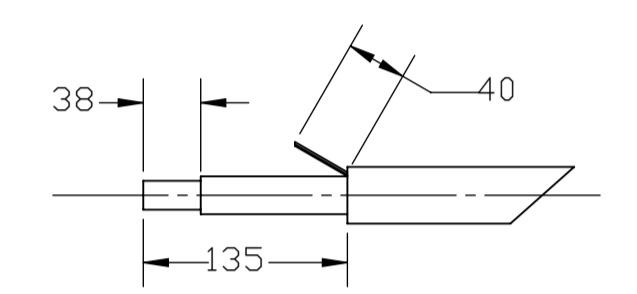


- 1 () : cotes pour information / dimensions for information
 () : cotes de contrôle / inspection dimensions
- 2 Instructions de mise en oeuvre à appliquer par le client
 Customer instructions to be applied by the customer

Outillage de sertissage / Crimping tool:
 4 Pompe PA 133K + flexible F4622K + Vérin SU210K + sommier S21 + matrice TN 185-20
 Pump PA 133K + flexible hose F4622K + jack SU210K + Die holder S21 + Dies TN 185-20.

Préparation du câble:
 A) Dénuder le câble selon les dimensions données sur la figure ci-après
 B) Sertir avec l'outillage défini ci-dessus

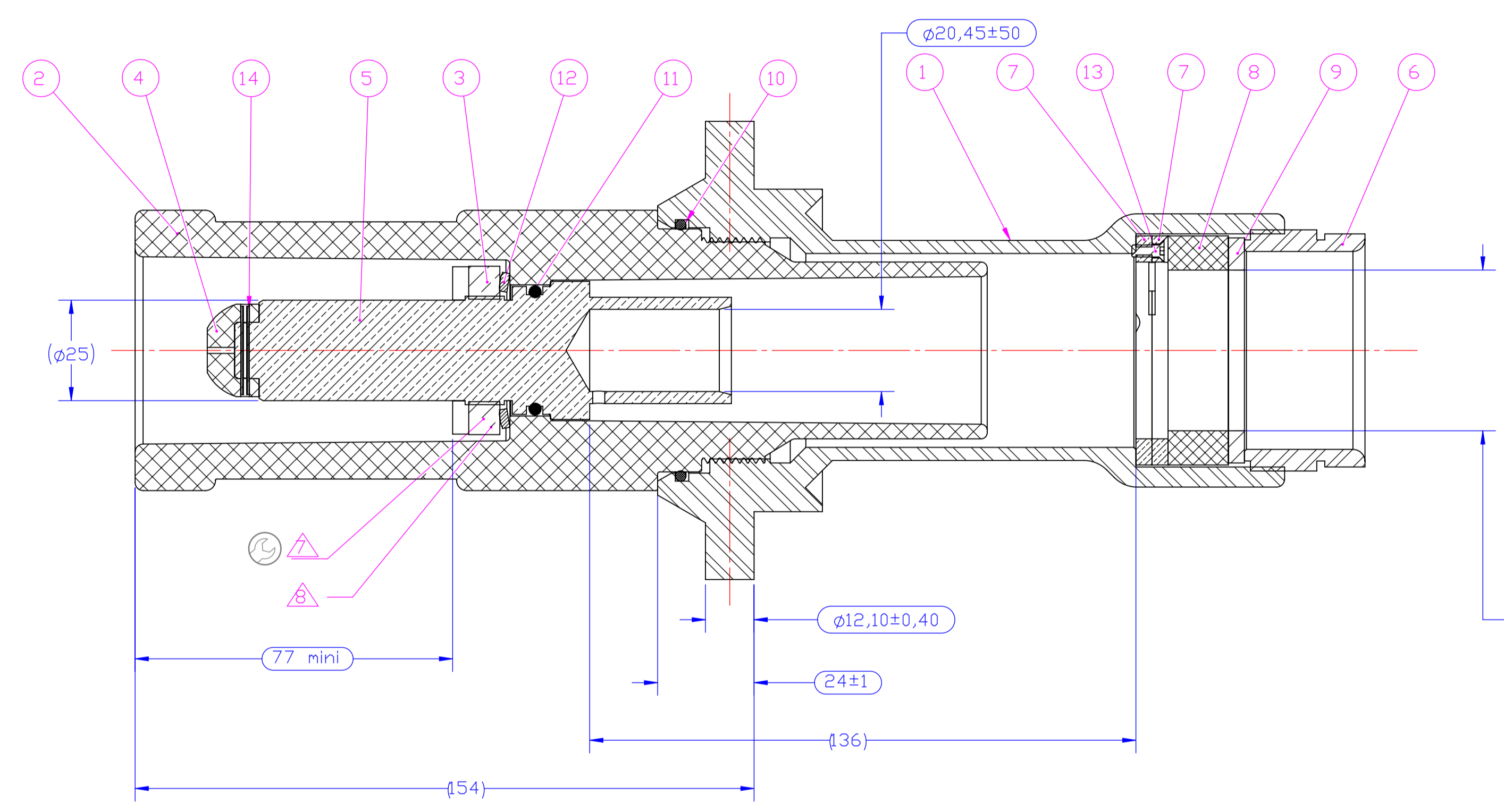
5 Cable preparation :
 A) Strip the cable following the dimension given on the previous picture
 B) Crimp with tools defined above



6 Peinture (RAL9005) SUIVANT FMTS 05513
 Paint (RAL9005) according to FMTS 05513

- Couple de serrage : 5 à 7 daN maxi
 Tightening torque : 5 up to 7 daN maxi
- Monté au frein filet
 Mounted with loctite

COUPE A-A



Capacité du câble: Ø40 à Ø 34 mini
 Cable capacity: Ø40 to Ø 34 mini

Observations/Remarks	Protection/Plating	Matière/Material	Masse (g)/Weight (g)	Nbr/Qty	Codification/Part number	Désignation/Designation	REP/Item
-	-	Inox/ Stainless steel	0.27	1	ME-02x22-I	Goupille élastique/ Spring dowel sleeve	14
-	-	Acier/ Steel	0.4533	2	F90-03X008-W	Vis F90-03X008-w/ Screw F90-03X008-w	13
-	-	Inox/ Stainless steel	7.58	1	0436-0301AS	Rondelle SCHNDRR/ SCHNDRR washer	12
-	-	Néoprène/ Neoprene	0.78	1	Y00000-0301-0316AS	Joint torique/ O'ring	11
-	-	Elastomere/ Elastomer	0.08	1	0301-0049AS	Joint torique/ O'ring	10
-	-	Polyamide/ Polyamide	5.50	1	R056x040x04-P	Grain/ Washer	9
-	-	Caoutchouc/ Rubber	19.43	1	J057x040x15-C51	Garniture 40x57x15/ Seal 40x57x15	8
-	-	Laiton/ Brass	3.93	2	25161-000U3	Rondelle de serrage/ Washer	7
-	Peinture noire époxy RAL 9005/ Black epoxy paint RAL 9005	Aluminium/ Aluminium	70.93	1	Y00000-0154-0602G4	Chapeau de presse etoupe/ Nut of cable gland	6
-	Argenture/ Silver plating	Cuivre/ Copper	492.81	1	1544-0108A3	Contact mâle à sertir calibre 25 - 185 mm2/ Male contact caliber 25 - 185 mm2	5
-	-	Polyamide/ Polyamide	3.42	1	1544-0032A3	Embout isolant de broche calibre 25/ End of pin contact caliber 25	4
-	-	Laiton/ Brass	81.56	1	1544-0030A3	Ecrou/ Nut	3
-	-	Polyamide/ Polyamide	475.93	1	1544-0029A2	Isolant/ Insert	2
-	Peinture noire époxy RAL 9005/ Black epoxy paint RAL 9005	Aluminium/ Aluminium	520.65	1	Y00000-1544-0028F2	Fiche/ Plug	1
Observations/Remarks	Protection/Plating	Matière/Material	Masse (g)/Weight (g)	Nbr/Qty	Codification/Part number	Désignation/Designation	REP/Item

Tableau des caractéristiques / Characteristics table		
REFERENCES	N° FTP	N° FTP
Instructions de montage	Instructions de montage	Mounting instructions
Normes de références	Normes de références	Standard references
		UIC 552
CARACTERISTIQUES GENERALES		
Matériau boîtier	Matériau boîtier	Aluminium
Finition boîtier	Finition boîtier	RAL 9005
Matériau isolant	Matériau isolant	Polyamide
CARACTERISTIQUES ELECTRIQUES		
Fiche techniques contacts	Fiche techniques contacts	Contacts data(s) sheet(s)
Raccordement des contacts	Raccordement des contacts	Contact termination
Calibre du contact	Calibre du contact	To be crimp
Plage de câble admissible	Plage de câble admissible	185 mm²
Ømaxi du câble dans l'alvéole	Ømaxi du câble dans l'alvéole	Ø40
Capacité du presse étoupe	Capacité du presse étoupe	Ø34 up to Ø 40
Tension maxi d'utilisation	Tension maxi d'utilisation	3000 V
Intensité maxi admissible	Intensité maxi admissible	800 A
Tension de tenue	Tension de tenue	15 KV
Ligne de fuite minimale	Ligne de fuite minimale	Minimum creepage distance
Distance dans l'air minimale	Distance dans l'air minimale	Minimum insulation distance in air
Catégorie de surtension	Catégorie de surtension	Over voltage category
Degré de pollution	Degré de pollution	Pollution degree
Résistance d'isolement	Résistance d'isolement	1000 m. Ohms
Résistance de contact	Résistance de contact	< 1 m. Ohms
Continuité de blindage	Continuité de blindage	Shielding continuity
Impédance	Impédance	Non
Température de service	Température de service	Operating temperature
Indice de protection (connecteur accouplé)	Indice de protection (connecteur accouplé)	-50°C, +120°C
Tenue à la corrosion (connecteur accouplé)	Tenue à la corrosion (connecteur accouplé)	IP55 (Voir Q95122)
Tenue aux fluides	Tenue aux fluides	Corrosion withstanding (mated connector)
Classement feu-fumée	Classement feu-fumée	96 H.B.S
Endurance	Endurance	Fluids withstanding
Poids	Poids	EN 45545-2 (2013) : HL2 acc RZ3
Système de verrouillage	Système de verrouillage	Mating / unmating cycles
Système de codage	Système de codage	1500,3801 g
Tenue aux chocs	Tenue aux chocs	Weight
Tenue en vibration	Tenue en vibration	Coupling system's
Couple de verrouillage	Couple de verrouillage	Keying system's
Effort d'accouplement	Effort d'accouplement	Shocks behaviour
Rétention du contact (dans l'isolant)	Rétention du contact (dans l'isolant)	Vibrations behaviour
Rétention du calibre (masse - Øbroche)	Rétention du calibre (masse - Øbroche)	Coupling torque
Effort de traction du câble sur la fiche	Effort de traction du câble sur la fiche	Mated force
Rétention de l'isolant (dans le boîtier)	Rétention de l'isolant (dans le boîtier)	Contact retention (into insert)
Protection des contacts de ligne	Protection des contacts de ligne	Caliber retention (weight - Øpin contact)
		Cable pulling force on plug
		Insert retention (into shell)
		Line contact protection

Référence commerciale / Commercial reference : CSF2544-0028-A0002

THIS DRAWING IS A CONTROLLED DOCUMENT. DATE: 23MAR2016
 DIMENSIONS: mm TOLERANCES UNLESS OTHERWISE SPECIFIED
 MATERIAL: - FINISH: -
 WEIGHT: 1687.74 g
 CUSTOMER DRAWING

TE Connectivity
 Fiche de jonction peinture noire RAL 9005
 Junction plug black paint RAL 9005

Y0000-E2544-212015
 PART NO
 A1 - C-E2544-212015
 SCALE 1:1 SHEET 1 OF 1 REV B