

## Technische Daten

### Aufbau

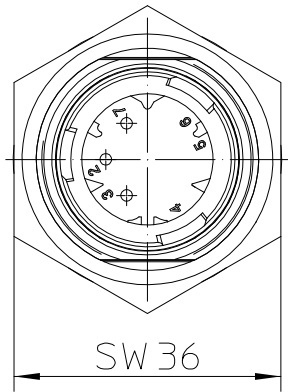
Werkstoff, Gehäuse ..... PA schwarz  
 Werkstoff, Drehknopf ..... PA schwarz  
 Schutzart Innenraum ..... IP6K9K IEC 60529  
 Anschlüsse ..... IP00 IEC 60529  
 Max. Anzugsdrehmoment ..... 6 Nm  
 Gewicht ..... ca. 30g

### Mechanische Daten

Gesamtweg ..... ca. 40±3°  
 Stromführende Teile ..... Cu-Legierung  
 Kontaktwerkstoff ..... Ag-Legierung  
 Mech. Lebensdauer ..... 100 000 Schaltspiele  
 Umgebungstemperatur ..... -40°C to +90°C

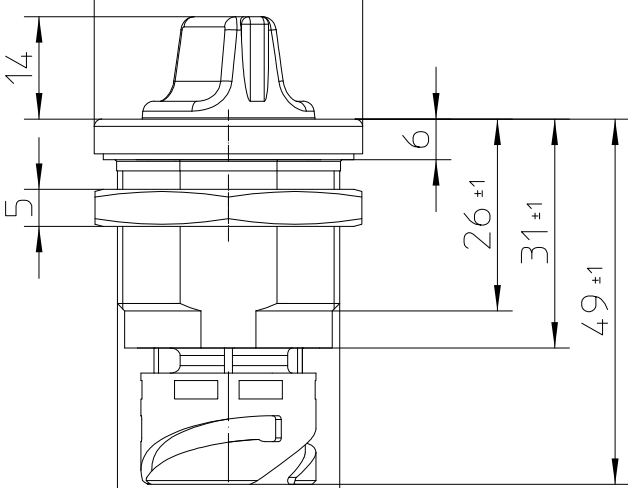
### Elektrische Daten

Nennspannung ..... 9VDC bis 32VDC  
 Schaltleistung ..... 10mA bis 5A



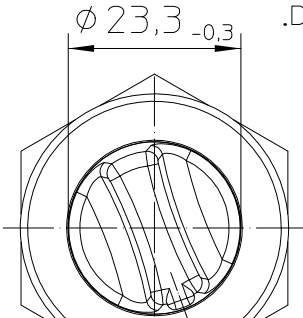
SW 36

$\phi 36,2^{+0,3}$



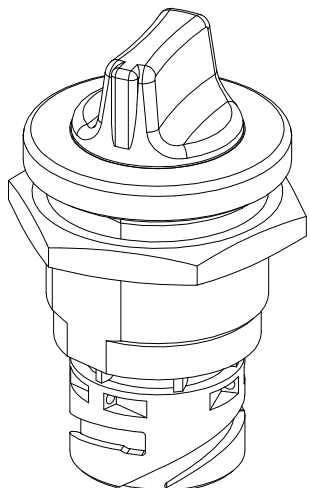
M30 x 1,5

Steckverbindung 6-pol  
in Anlehnung an  
.DIN 72585 / ISO 15170



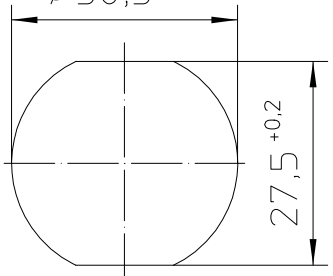
$\phi 23,3_{-0,3}$

20° ±3°

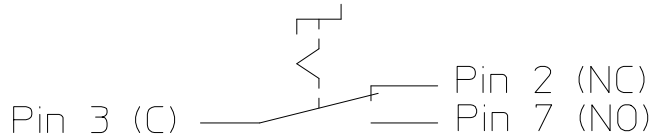


Montagebohrung

$\phi 30,5^{+0,2}$



### Schaltbild



Für diese Zeichnung behalten wir uns das Urheberrecht gemäß DIN ISO 16016 vor

	Datum	Name	Freimaßtoleranz	Maßstab		Zeichnungs-Nr.:
Bearb.	03.06.2014	Drech	DIN ISO 2768 cL	1:1		DS-211-SW1
Gepr.	05.07.2018	Baumg				Vers.Nr.: