

## Technische Daten

### Aufbau

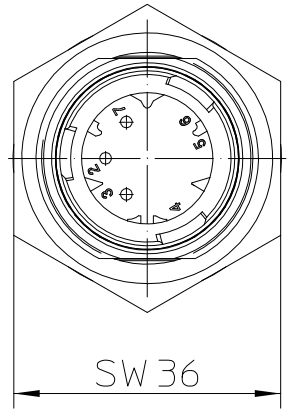
Werkstoff, Gehäuse..... PA schwarz  
 Werkstoff, Druckknopf..... PA rot  
 Schutzart Innenraum..... IP6K9K IEC 60529  
 Anschlüsse..... IP00 IEC 60529  
 Max. Anzugsdrehmoment..... max. 6 Nm  
 Gewicht ..... ca. 35g

### Mechanische Daten

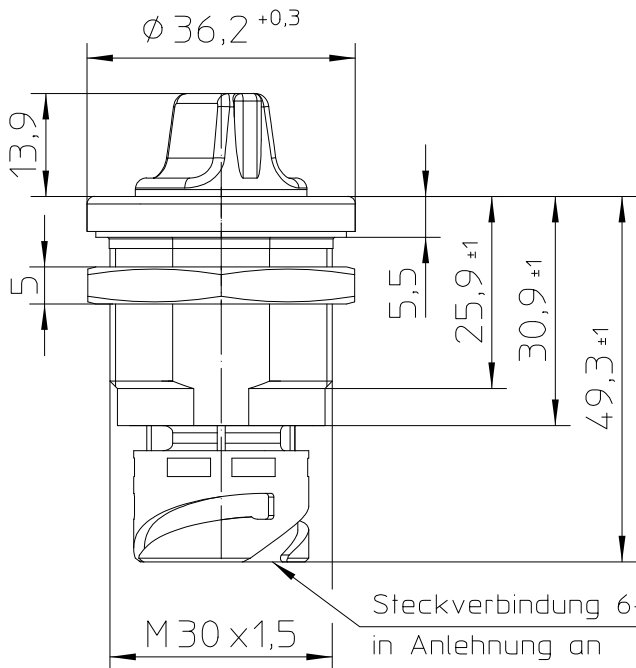
Gesamtweg ..... ca. 30±3°  
 Schaltkraft ..... 25 ±5N  
 Max. Betätigungskraft..... 40N  
 Stromführende Teile..... Cu-Legierung  
 Kontaktwerkstoff..... Ag-Legierung  
 Mech. Lebensdauer..... 100 000 Schaltspiele  
 Umgebungstemperatur..... -40°C bis +90°C

### Elektrische Daten

Nennspannung ..... 9VDC bis 32VDC  
 Schaltleistung..... 10mA bis 5A

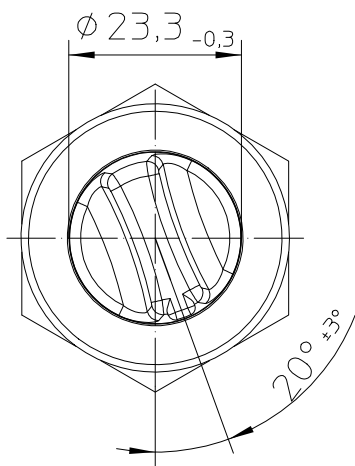


SW 36

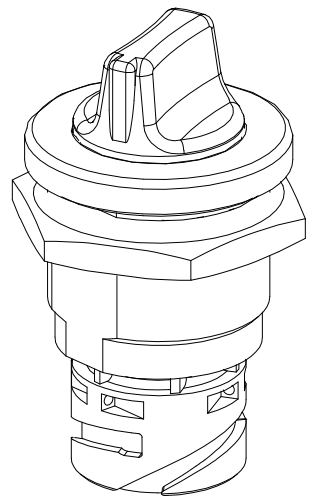
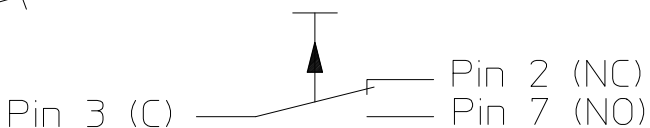


M 30 x 1,5

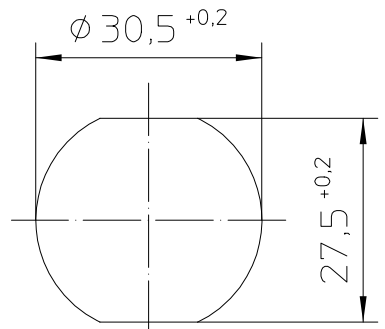
Steckverbindung 6-pol  
in Anlehnung an  
DIN 72585 / ISO 15170



Schaltbild



Einbaumaße



Für diese Zeichnung behalten wir uns das Urheberrecht gemäß DIN ISO 16016 vor

	Datum	Name	Freimaßtoleranz	Maßstab		Zeichnungs-Nr.:
Bearb.	12.10.2017	Hamar	DIN ISO 2768 cL	1:1		DS-211-RT2
Gepr.	05.07.2018	Baumg				Vers.Nr.: