

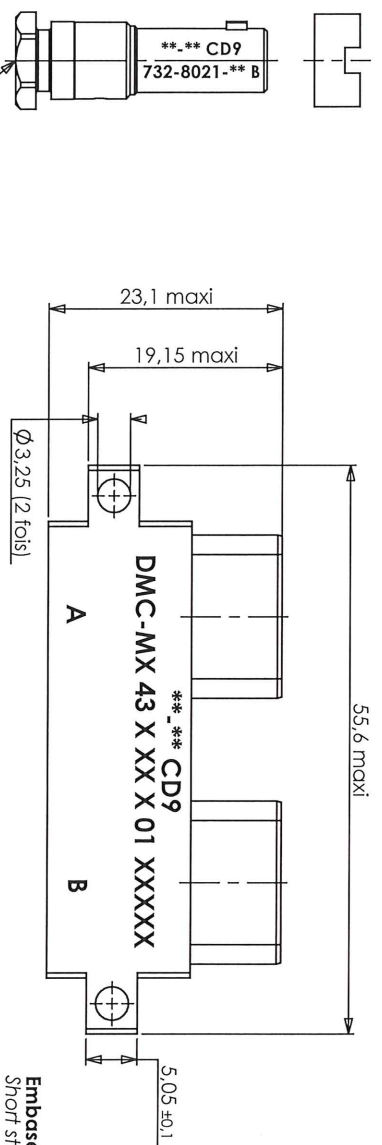
Modifications spéciales :
A1064 : Nickel électro(brillant).
 Special modifications :
 A1064 : Electro nickel(brillant).

DMC-MX 43 X XX X 01 XXXXX

Type de connecteur
 Connector type

Standard : rien
 Durcl : D
 Standard : Omif
 Shielded : D

Indice
 Issue.



Boîtier : Livré avec noix de détroppage universelle
 Shell : Nothing : Delivered with universal threaded keying

A : Livré sans noix de détroppage
 A : Delivered without threaded keying

B : Livrée avec noix de détroppage codée montée
 B : Delivered with installed coding component

Type de noix de détroppage : 0 à 6.
 Different coding component : 0 to 6.

Position de la noix dans le boîtier : 1 à 6.
 Coding position in the shell : 1 to 6.

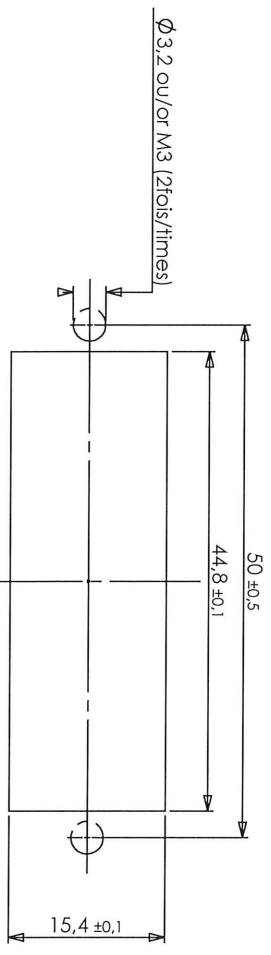
Protection :
 Rien : Nickel noir
 W : Cadmie vert olive
 Protection :
 Omif : Black nickel plating
 W : Olive drab cadmium class W

Référence noix de détroppage voir catalogue
 Reference threaded keying see catalog

Conforme à la EN4165.
 According to EN4165.

Matériau : alliage d'aluminium et inox
 Material : aluminum alloy and stainless steel

Masse sans la noix de détroppage : 15gr maxi
 Weight without threaded keying :



Percage panneau / Panel piercing

Q	16/02/2017	OE200217	SERIE	DMC-M	DATE	16/02/2017	YSA Creation	YSA Approval
Revision	Date	Observations	DESIGNATION	Embase empilable courte 2 modules	REF :	DMC-MX 43 X XX X 01 XXXXX		
ORIGINE :	DE009/11			Short stackable receptacle 2 modules	P/N :			
					VERSION / REVISION			

STE Connecteurs Electriques Deutsch

17, rue LAVOISIER - BP 117 - 27081 EVREUX CEDEX 09 - FRANCE

FICHE TECHNIQUE
TECHNICAL DATA SHEET

204-119-C/01

Ce document est la propriété de CED et ne peut être reproduit ou communiqué sans son autorisation. This document is the property of CED and cannot be reproduced or disclosed without the CED approval.