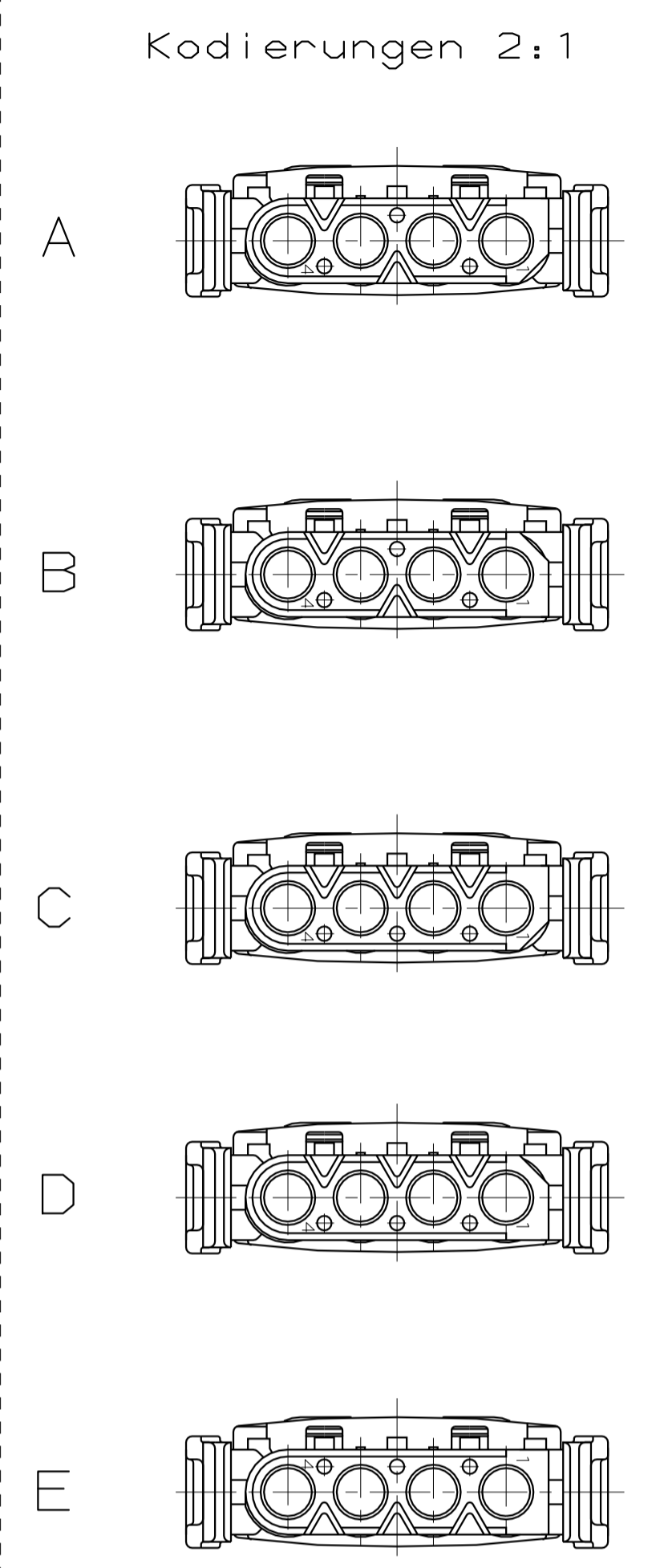
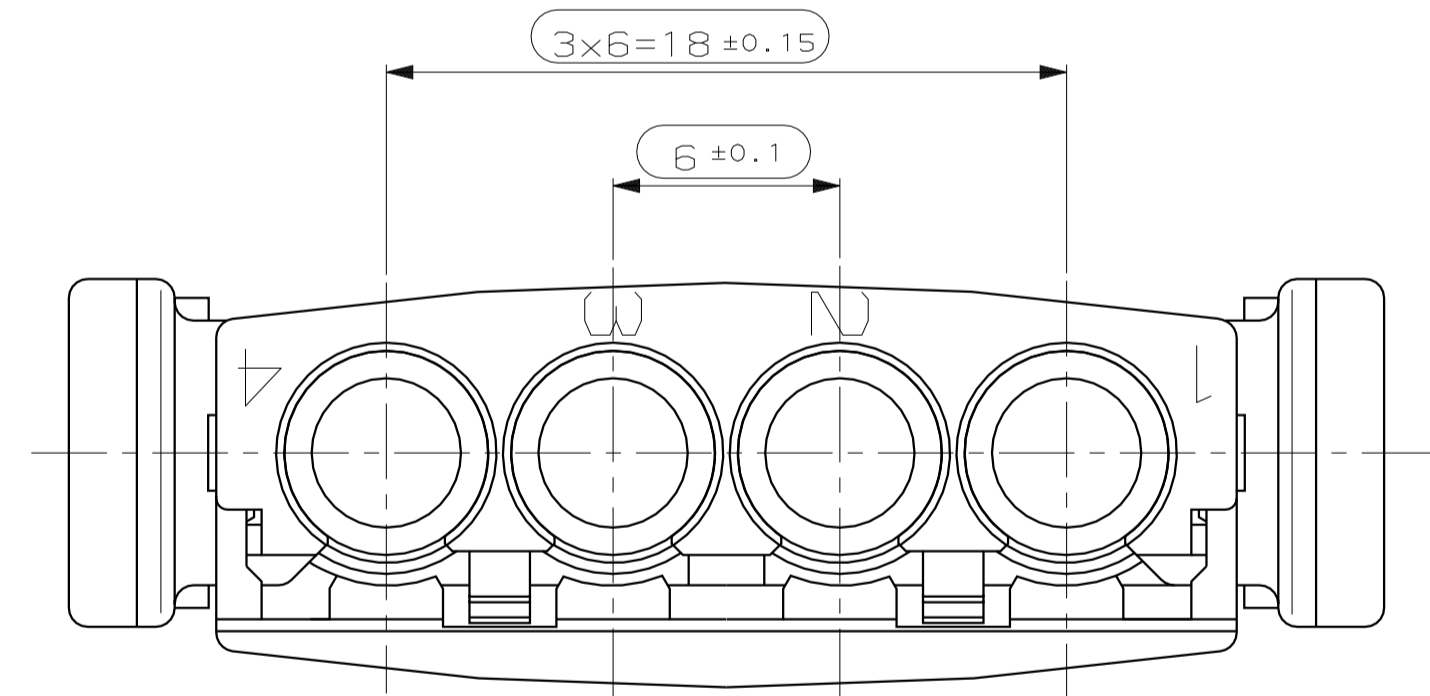
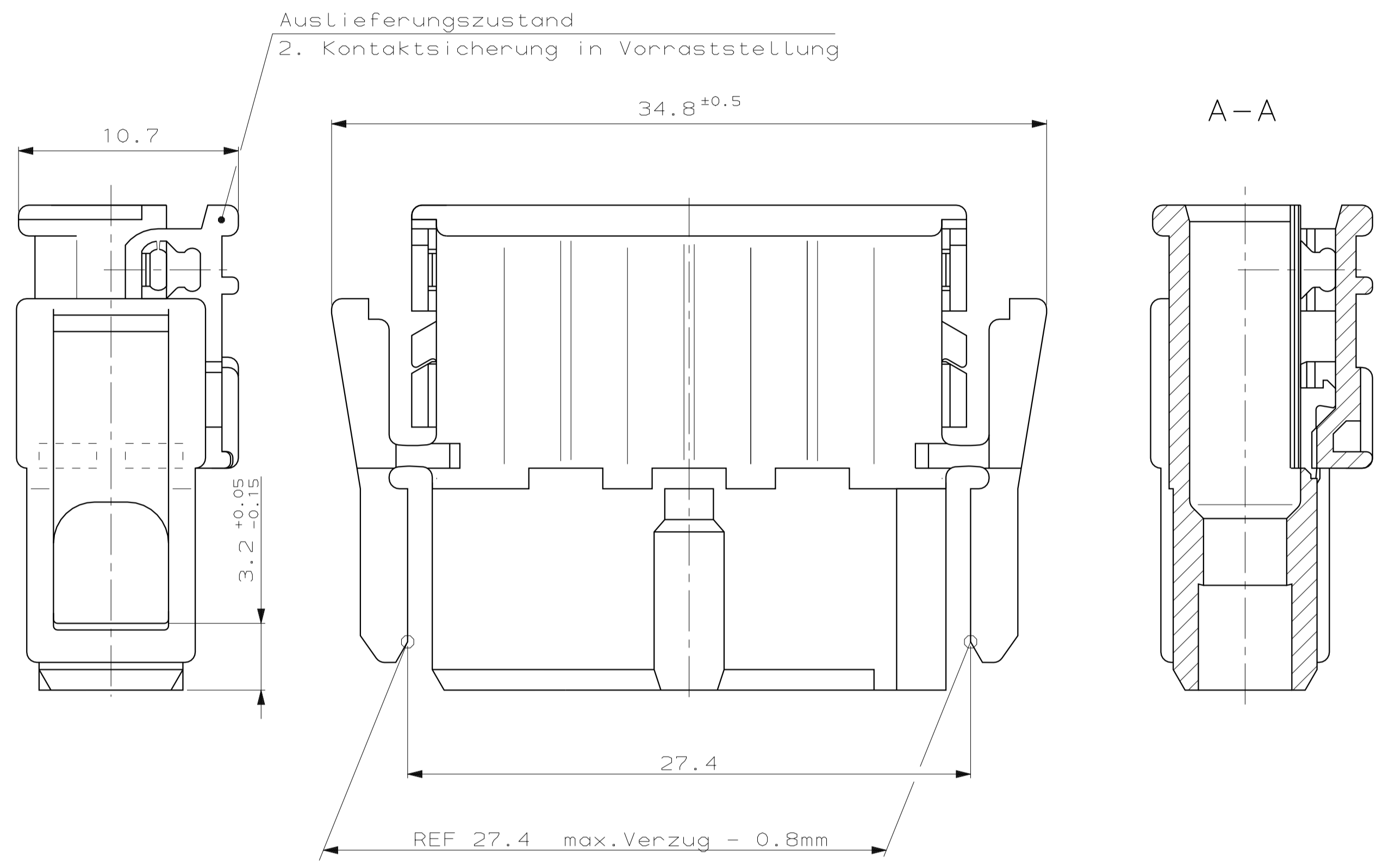
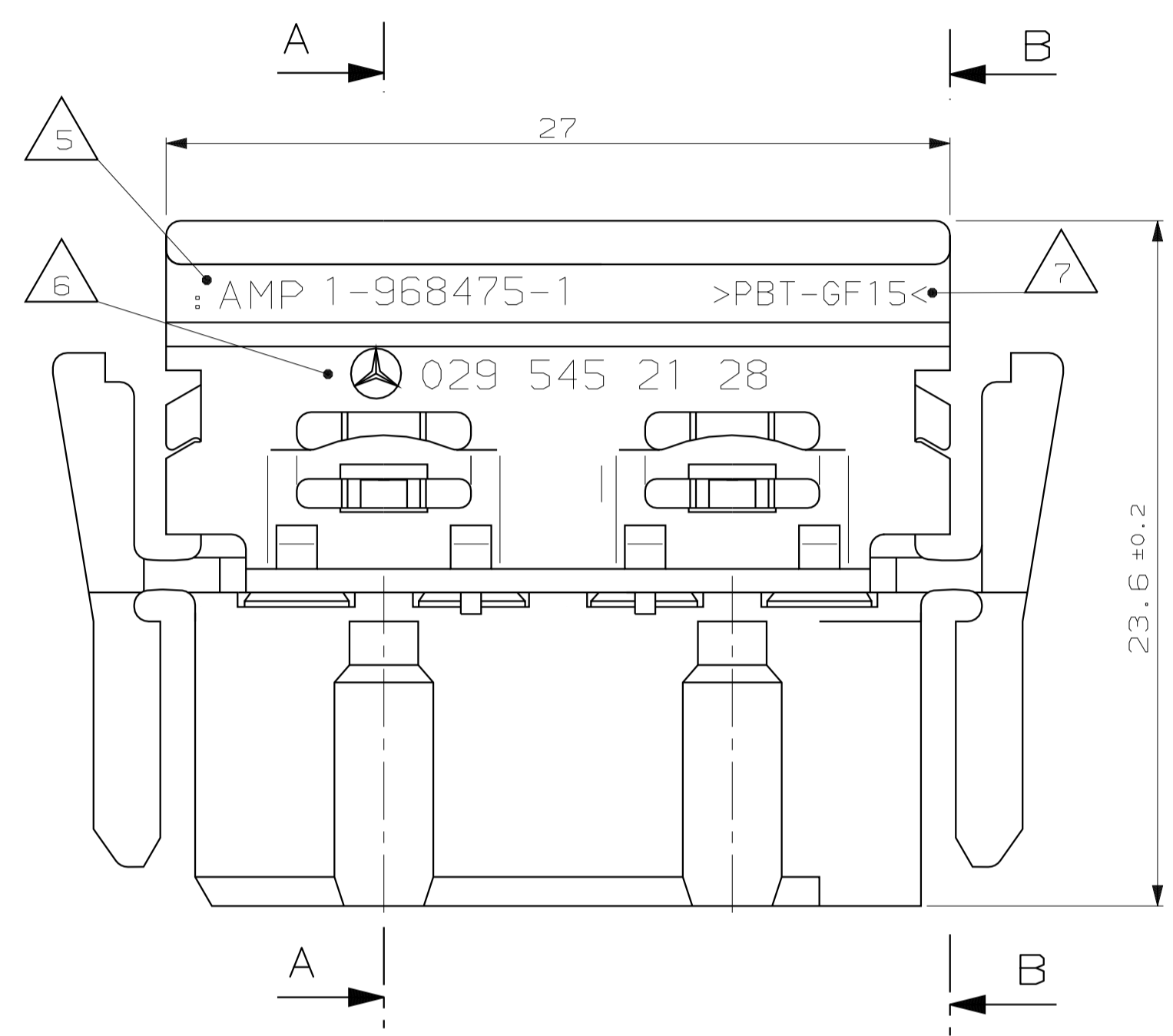
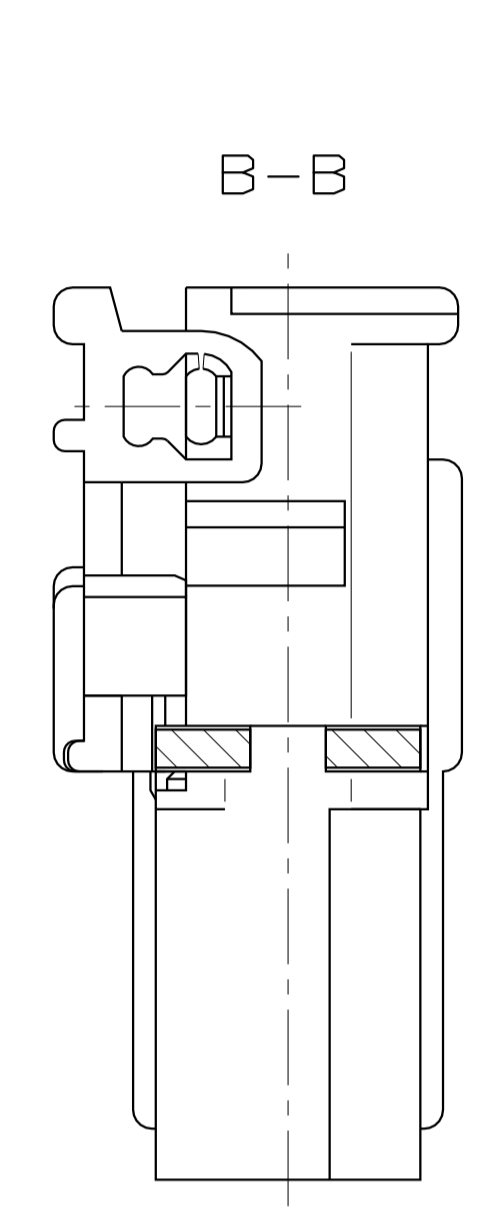
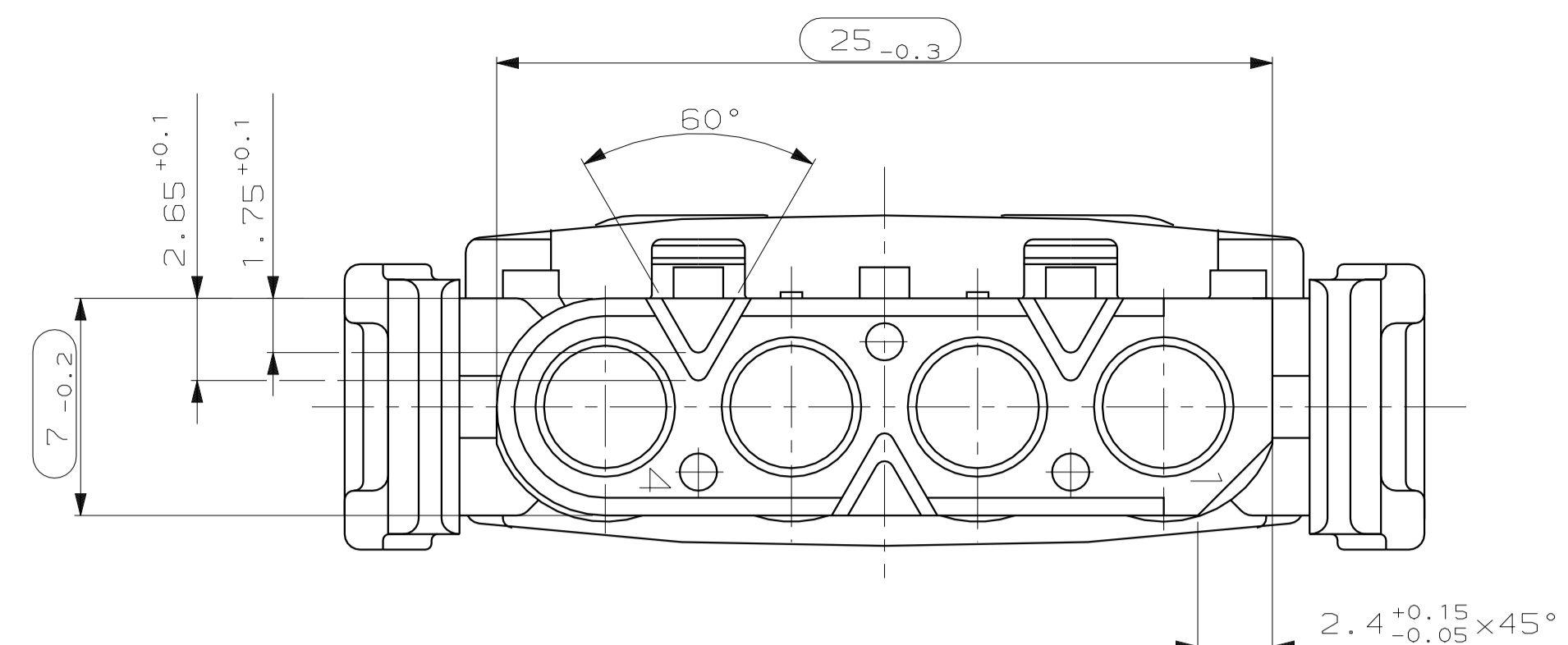
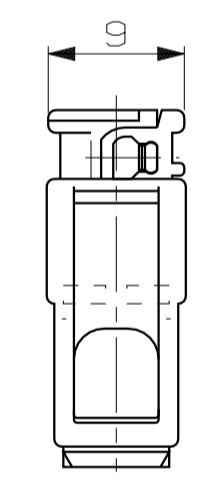


CAD-ORIGINAL ZEICHNUNG NICHT ÄNDERN
 MAR. NR. -
 PASSEND ZU 968474
 VERWENDET FÜR -
 NUMMER 968475

NICHT VERMASSE KANTEN SIND NICHT MAßSTÄBLICH	ÄNDERUNGEN DIE DEM TECHNISCHEN FORTSCHRITT DIENEN, BEHALTEN WIR UNS VOR	VERTRAULICH UNVERÖFFENTLICHTE ZEICHNUNG. ALLE RECHTE VORBEHALTEN. VERVIelfÄLTIGUNG UND WEITERGABE NUR MIT GENEHMIGUNG DURCH AMP DEUTSCHLAND GMBH	ZEICHNUNG GESCHÜTZT DURCH	REV.	ÄNDERUNG	DATUM	NAME
			©COPYRIGHT 1996	A	Ersetzt die Zeichnung 828819	22.05.96	s.Blidar
			AMP DEUTSCHLAND GMBH	A1	max. Verzug -0,8 war -0,5	08.11.96	C.Ott
			ALLE RECHTE VORBEHALTEN	B	Verrastung an der Auflage verstärkt	29.04.97	H. Schüller



2. Kontaktsicherung in Endraststellung M 2:1



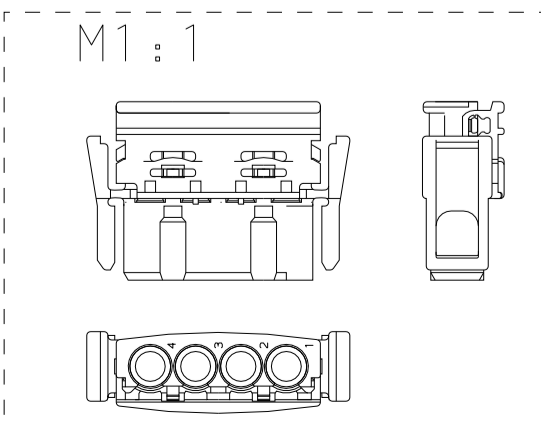
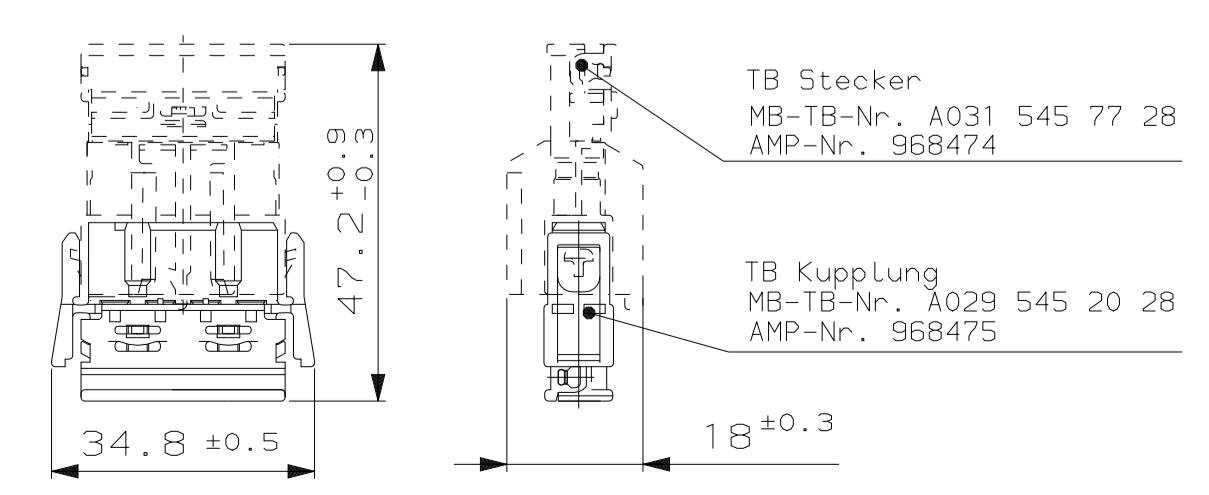
Bemerkungen:

- Leistungsdaten nach Spec. Nr. 108-18516-1
 - Passend zu Stecker (4-fach)
AMP-Nr. 968474
MB-TB-Nr. A031 545 77 28
 - Kammer passend für Ø 2.5mm System, Kontaktbuchse Ausführung A siehe AMP-Tab.-Zeichnung 90-9771-4 Mercedes-Benz-Tab.-Zeichnung A006 545 26 26 max. zulässiger Leitungsquerschnitt 4mm² FLR, die Stückzahl ist im Leitungssatz festgelegt.
 - Funktionsbestimmende Maße, die mit gekennzeichnet sind, werden im EMPB dokumentiert. Nicht gekennzeichnete Maße werden ebenfalls ausgemessen, aber nicht im EMPB dokumentiert. Abweichungen werden insofern zugelassen, als die Funktionsfähigkeit nicht beeinträchtigt wird. Im Reklamationsfall sind Abweichungen zu korrigieren.
- Kennzeichnung M1.6, 0.2 vertieft N33015
 Kennzeichnung G1.6, 0.2 vertieft N33015
 Materialbezeichnung
- 8.) Diese Zeichnung ersetzt die AMP-Zeichnung 828819

Lieferung nur nach Zeichnung und/oder CAD-Daten sowie erprobtem, freigegebenem Muster. Keinerlei Änderung ohne vorherige Freigabe durch die mit Änderungsvermerk der Mercedes-Benz AG versehene(n) Zeichnung/CAD-Daten.

Änd.	ZGS	CAD	Auftrags-Nr.	ED-KB	Konstr.-Abtlg.
-	-	-	-	-	-
bearb.	gen.	gen.	ZP	Gewicht (kg)	System
-	-	-	-	3,3	-
Mercedes-Benz Benennung					Format
TB Kupplung (4-fach)					A1
Mercedes-Benz Sach-Nr.					Blatt
A029 545 20 28					1 v. 1
NUR FÜR MERCEDES-BENZ					
ZEICHNUNG GÜLTIG AB					

Fliegende Kupplung 1:1



ZGS	KOD.	MB BESTELL-NR.	AMP BESTELL-NR.	REV.	BENENNUNG EINZELTEIL	WERKSTOFF	OBERFLÄCHE	FARBE
-	E	A035 545 33 28kZ	5-968475-1	B	Buchsengehäuse	PBT-GF15 Nach DBL5420	ähnlich RAL 6017	grün
-	D	A035 545 26 28kZ	4-968475-1	B	Buchsengehäuse	PBT-GF15 Nach DBL5420	ähnlich RAL 4004	violett
-	C	A031 545 73 28kZ	3-968475-1	B	Buchsengehäuse	PBT-GF15 Nach DBL5420	ähnlich RAL 5012	blau
-	B	A031 545 72 28kZ	2-968475-1	B	Buchsengehäuse	PBT-GF15 Nach DBL5420	Natur	-
-	A	A029 545 21 28kZ	1-968475-1	B	Buchsengehäuse	PBT-GF15 Nach DBL5420	Schwarz RAL 9011	-

GEZ.	S. Blidar	04-JUN-96	GEPR.	J. Wöller	04-JUN-96
BENENNUNG		FORMAT		ZEICHNUNGS-NR.	
Buchsengehäuse 4 pol.		A1		968475	
NICHT TOLERIERTE MASSE		FORMAT		ZEICHNUNGS-NR.	
DIN 16 901-140		A1		968475	
Winkel 32°		BLATT		REV.	
MASSTAB 5:1		VON 1		B	

LOC AI DIS