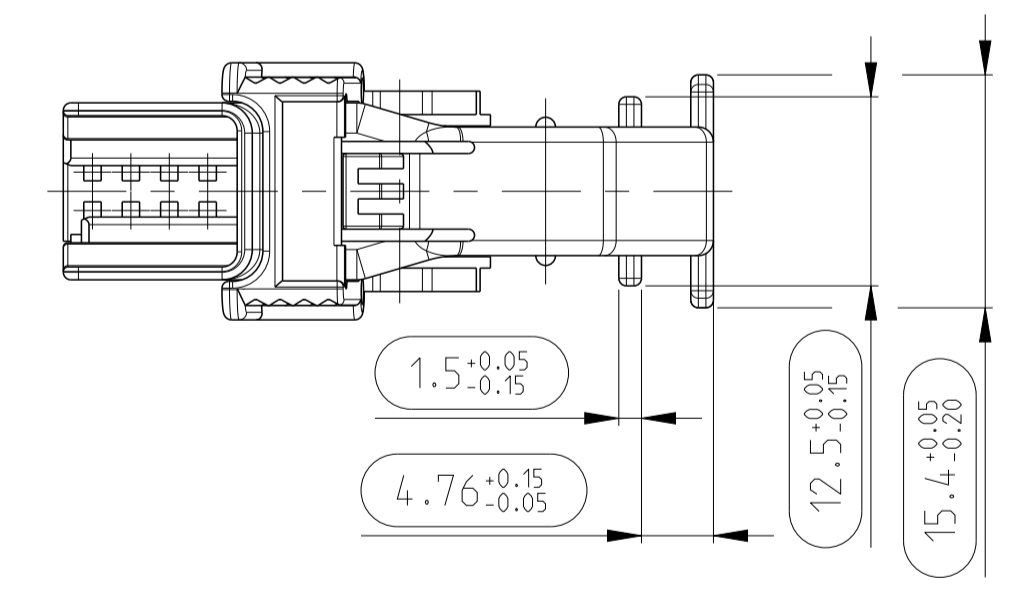
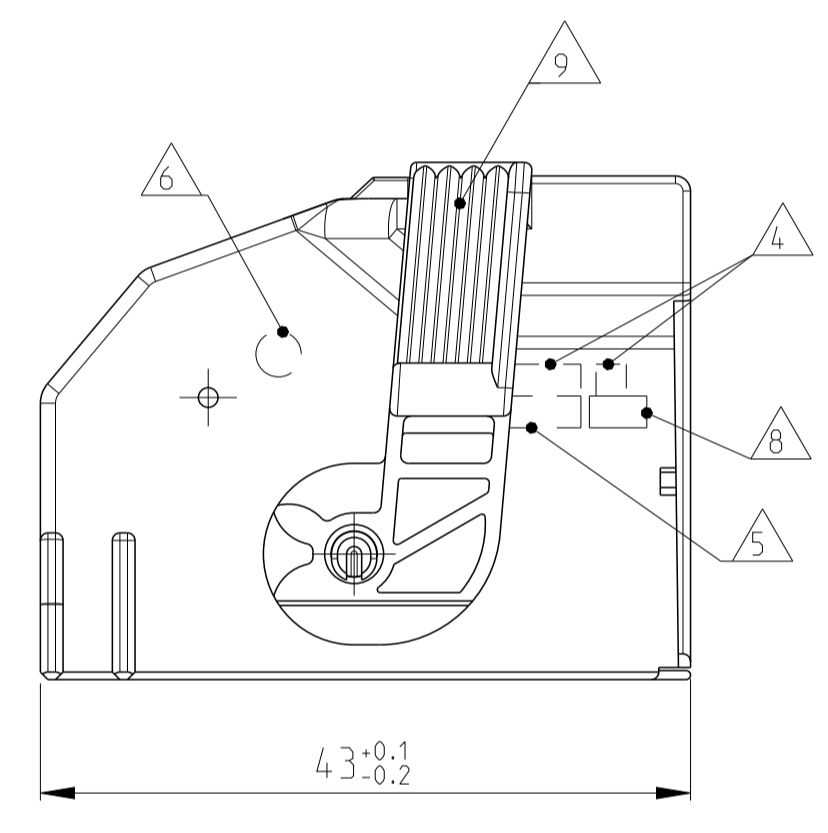
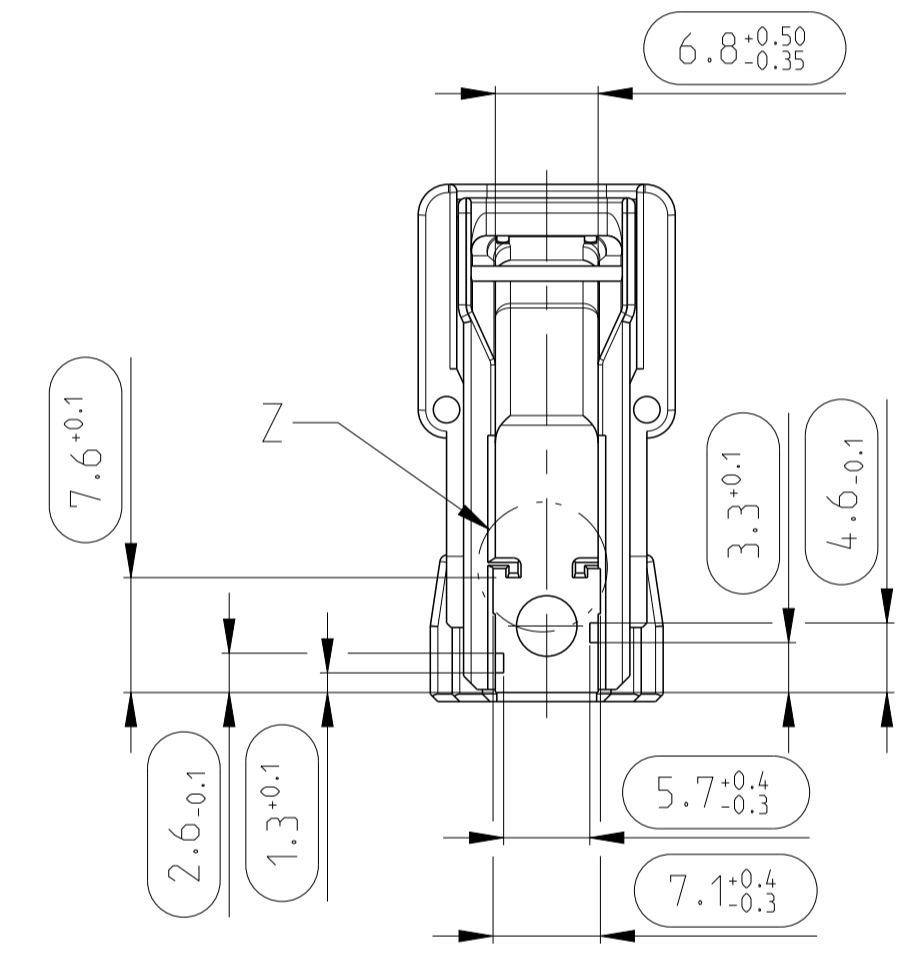
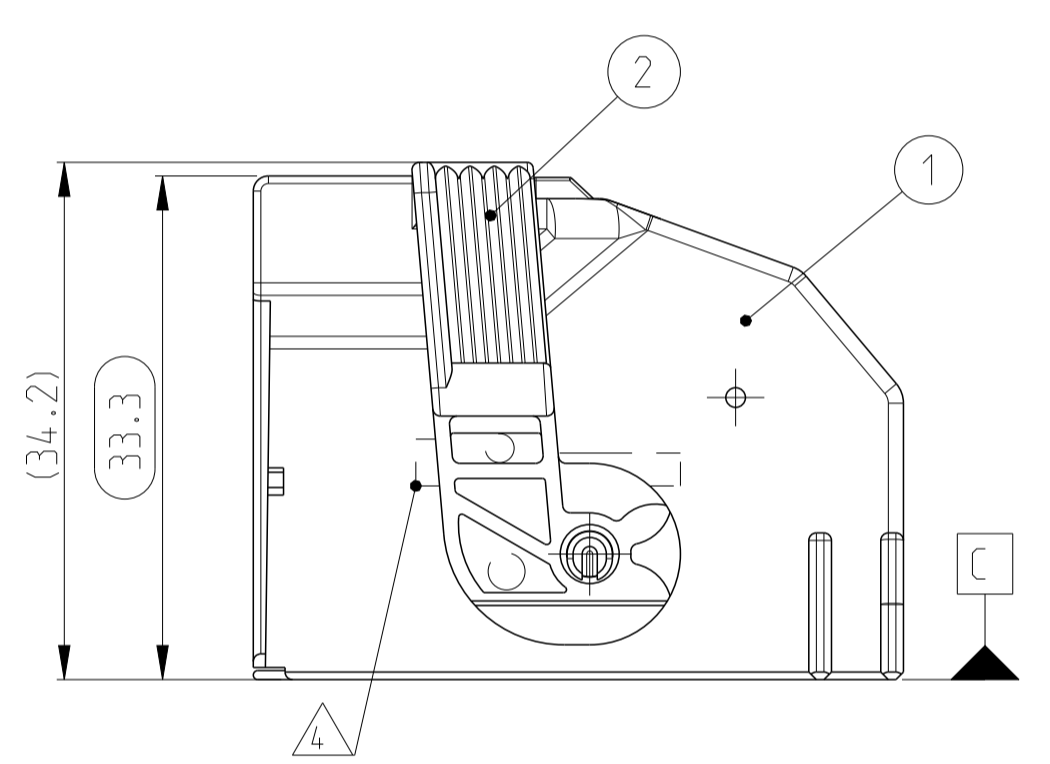
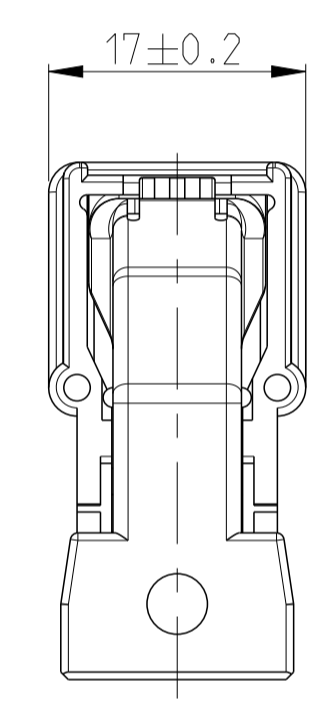
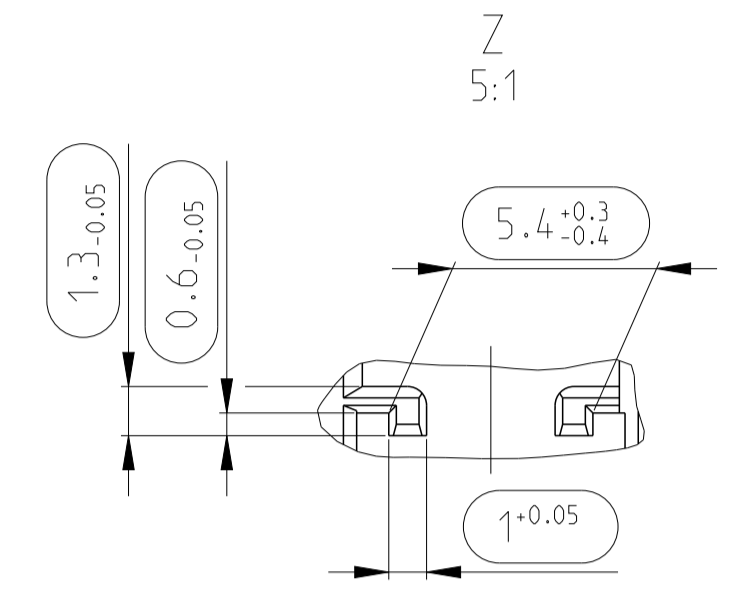
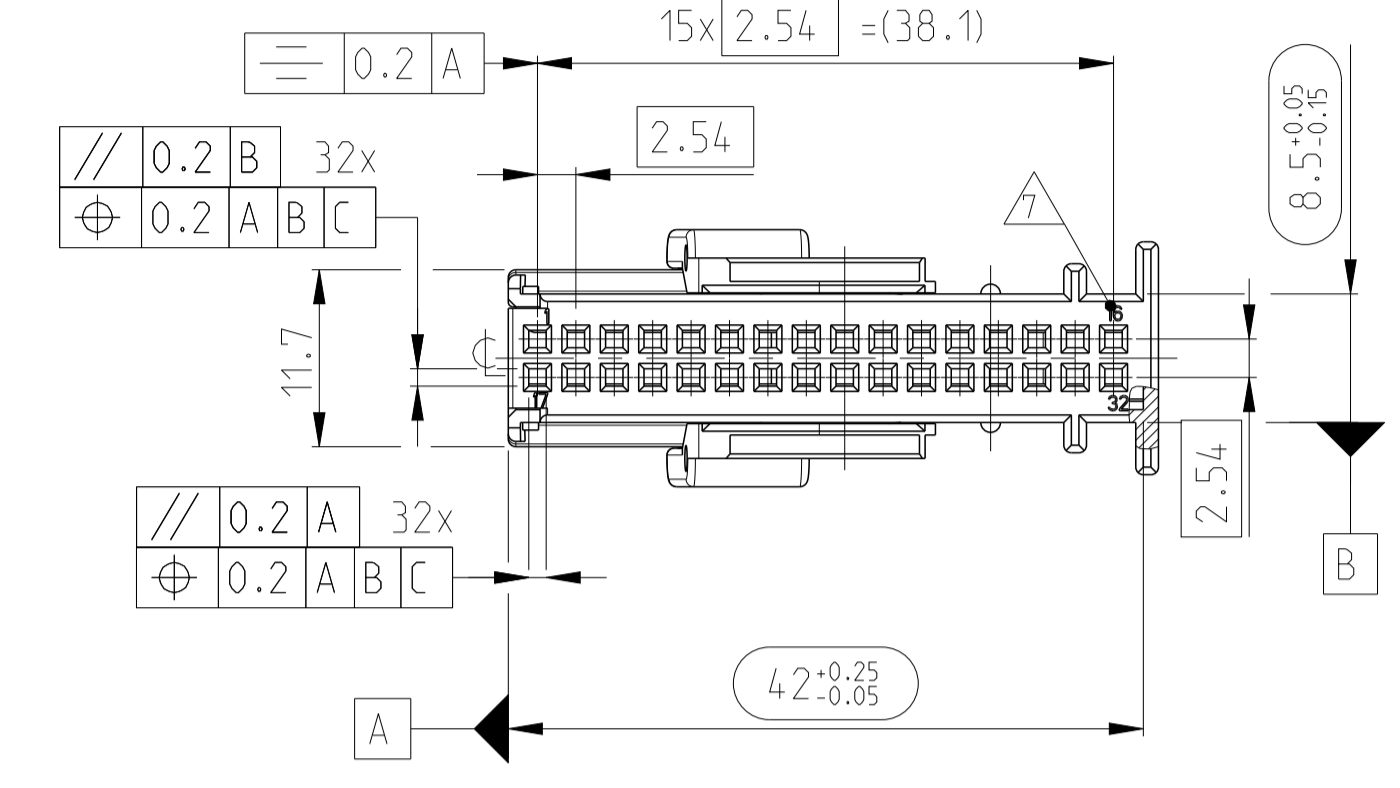
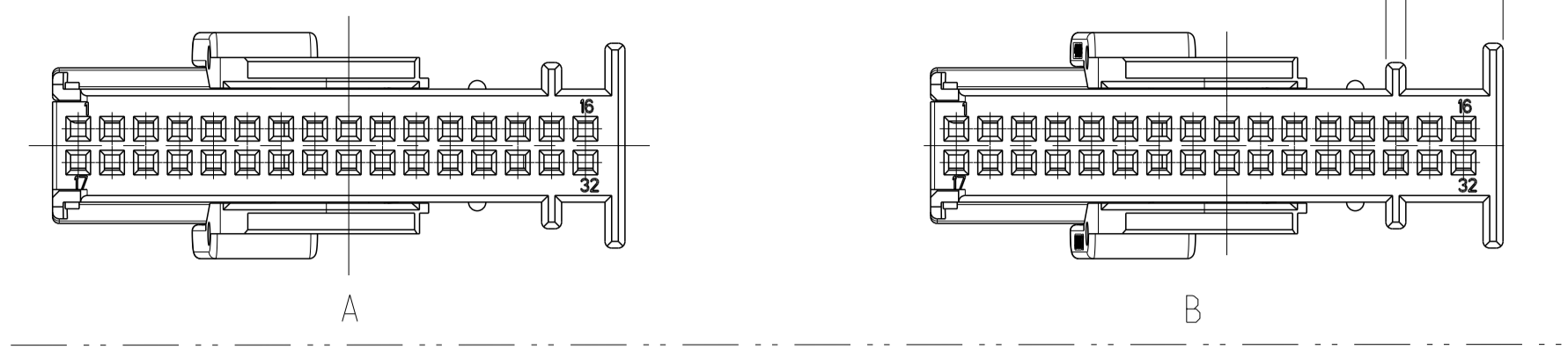


CODINGS/Kodierungen

REV. LTR	DESCRIPTION	DATE	DMN	APVD
B1	NEW DRAWING	15FEB2017	HM	VHN
B2	2-967348-2_COD B ADDED	24APR2017	SMR	HM

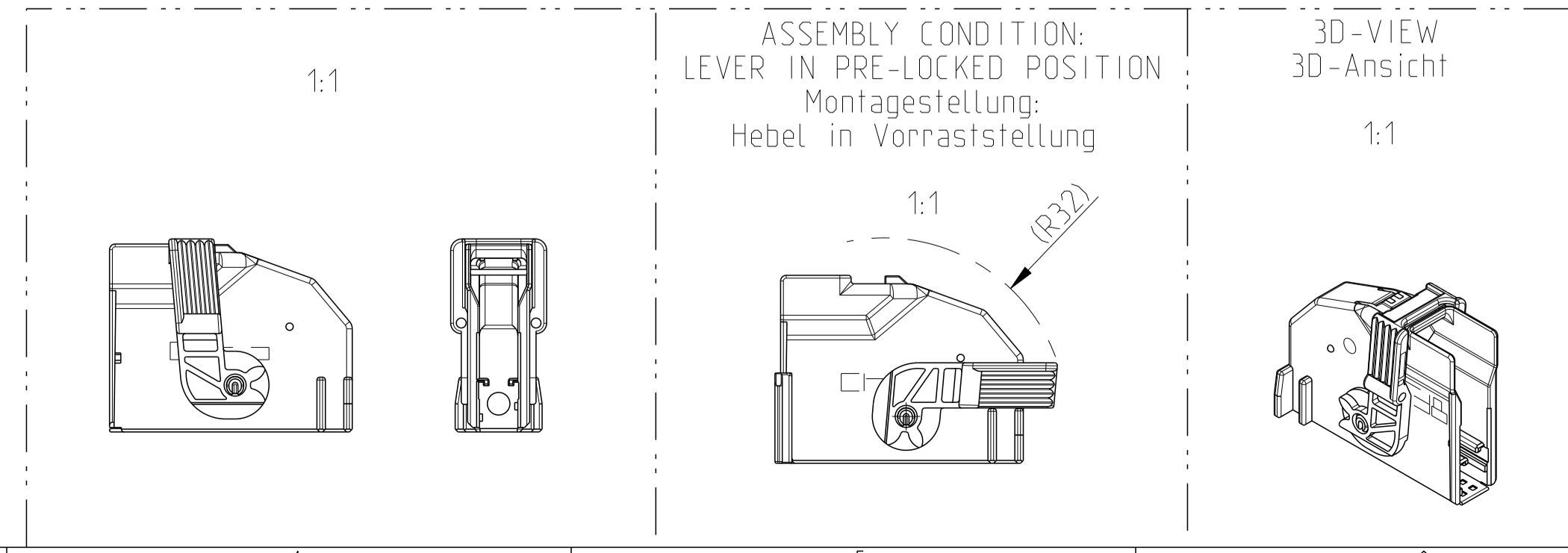


NOTES
Bemerkungen

- CODING A AS SHOWN
Kodierung A wie gezeichnet
- ONLY THE GERMAN LANGUAGE VERSION IS AUTHORITATIVE
Massgebend ist nur der deutsche Text
- FUNCTIONAL MEASUREMENTS MARKED WITH ARE DOCUMENTED IN THE PPFB. NOT MARKED MEASUREMENTS ARE MEASURED, BUT NOT DOCUMENTED IN THE PPFB. DEVIATIONS HAVE TO BE CORRECTED.
Funktionsbestimmende Masse, die mit gekennzeichnet sind, werden im PPFB dokumentiert. Nicht gekennzeichnete Masse werden ebenfalls ausgemessen, aber nicht im PPFB dokumentiert. Abweichungen sind zu korrigieren.
- SUPPLIER-MARKING
Lieferantenkennzeichnung
- MATERIAL IDENTIFICATION
Materialkennzeichnung
- DATE MARKING
Datumskennzeichnung
- CAVITY IDENTIFICATION
Kammerkennzeichnung
- MOULD CAVITY MARKING: FOR FIRST MOULD ONLY. MOULD CAVITY NO. "Y" FOR FURTHER MOULDS X.Y
X = MOULD NO.
Y = MOULD CAVITY NO.
Formnestkennzeichnung: fuer erstes Werkzeug nur Formnest-Nr. "Y"
Fuer weitere Werkzeuge X.Y
X = Werkzeug-Nr.
Y = Formnest-Nr.
- DELIVERY CONDITION: LEVER IN END-LOCK POSITION
Auslieferungszustand: Hebel in Endraststellung

NOTE Bem.	FEATURE Merkmal	TE Connectivity - No.
50	MATING TO SOCKET HOUSING BY TE CONNECTIVITY Passend zu Buchsengehaeuse von TE Connectivity	965612
51	MATING TO COVER BY TE CONNECTIVITY Passend zu Deckel von TE Connectivity	965343
52	MATING TO HEADER BY TE CONNECTIVITY Passend zu stiftwanne von TE Connectivity	968720

Benennung TITLE	Masse [kg] MASS [kg]	COD	TE Connectivity Bestell-Nr. ORDER-NO.	REV	QTY	Benennung TITLE	Werkstoff MATERIAL	Oberflaeche/Farbe SURFACE/COLOUR	Pos. ITEM	Variante VERSION
SHIELD FOR HOUSING Kappe fuer Gehaeuse	0.006	B	2-967348-2	A	1	Hebel LEVER	PBT-GF15 / DU PONT Crastin SK602	grau/GREY aehtl./SIM. RAL 7037	2	
					1	Abdeckkappe COVER	PBT-GF15 / DU PONT Crastin SK602	natur/NATURE	1	
SHIELD FOR HOUSING Kappe fuer Gehaeuse	0.006	A	1-967348-2	B	1	Hebel LEVER	PBT-GF15 / DU PONT Crastin SK602	grau/GREY aehtl./SIM. RAL 7037	2	
					1	Abdeckkappe COVER	PBT-GF15 / DU PONT Crastin SK602	schwarz/BLACK aehtl./SIM. RAL 9005	1	



THIS DRAWING IS A CONTROLLED DOCUMENT. Diese Zeichnung ist ein kontrolliertes Dokument.		DMN HARISH M 15FEB2017	CHK VISHW ANATH NAIK 15FEB2017	APVD		NAME SHIELD FOR HOUSING 32POS., MQS Kappe fuer Gehaeuse 32pol., MQS		RESTRICTED TO NUR FÜR	
DIMENSIONS: MASSENHEITEN: (MM)		TOLERANCES UNLESS OTHERWISE SPECIFIED ACC. TO DIN 9130-100 VALIDITY HAS THE RELEVANT VERSION AT THE MOMENT OF PART CONSTRUCTION. Professionsnorm nach DIN 9130-100 (Bleibt bei der aktuellen Version zum Zeitpunkt der Teilanfertigung.)		PRODUCT SPEC PRODUKTSPEZ.		APPLICATION SPEC VERARBEITUNGSSPEZ.		SCALE MASSSTAB	
MATERIAL		FINISH/OBERFLAECHE/FARBE		WEIGHT GEWICHT		CUSTOMER DRAWING /KUNDENZEICHNUNG		SHEET BLATT 1 OF 1	
				A 00779 967348				REV B2	