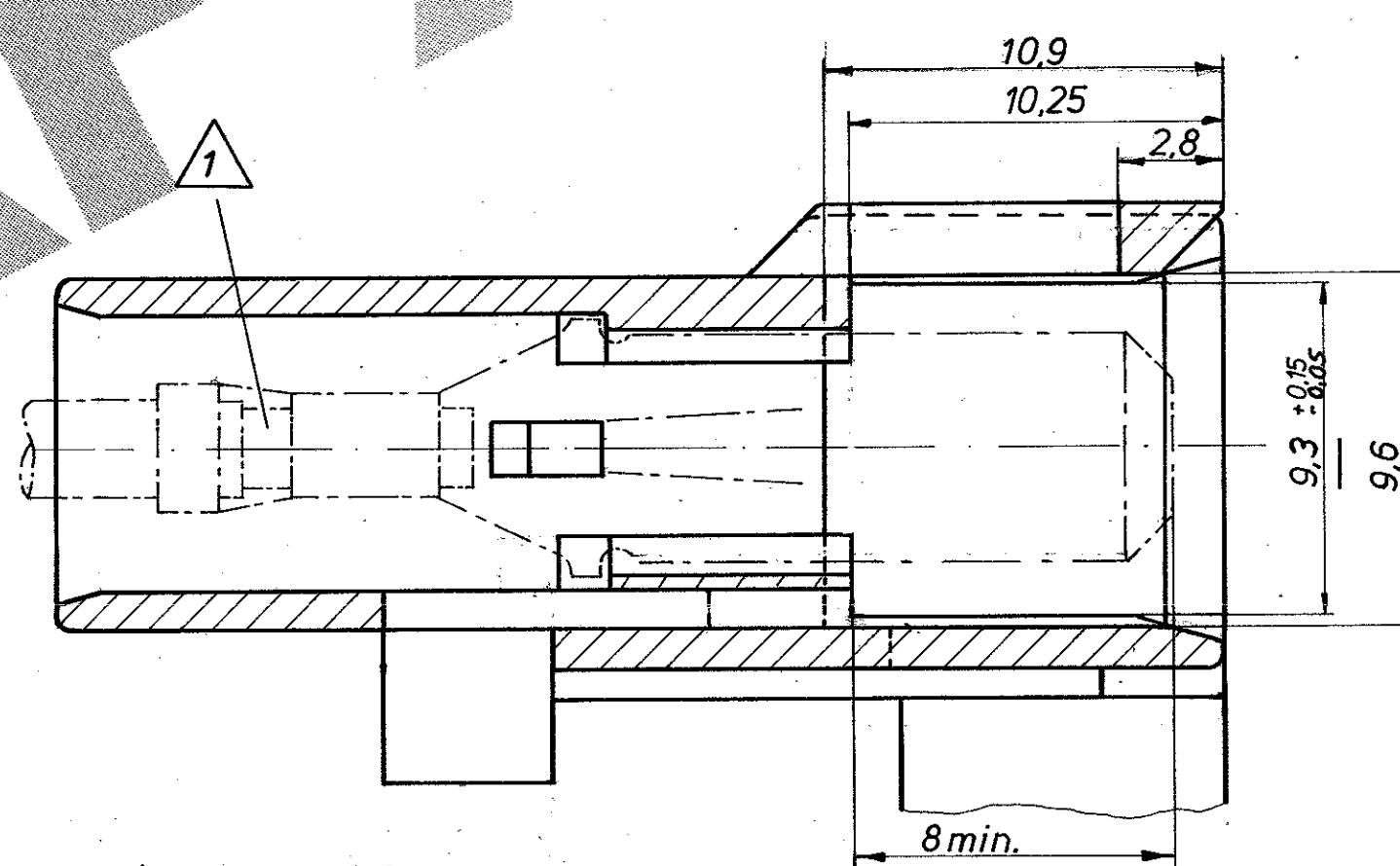
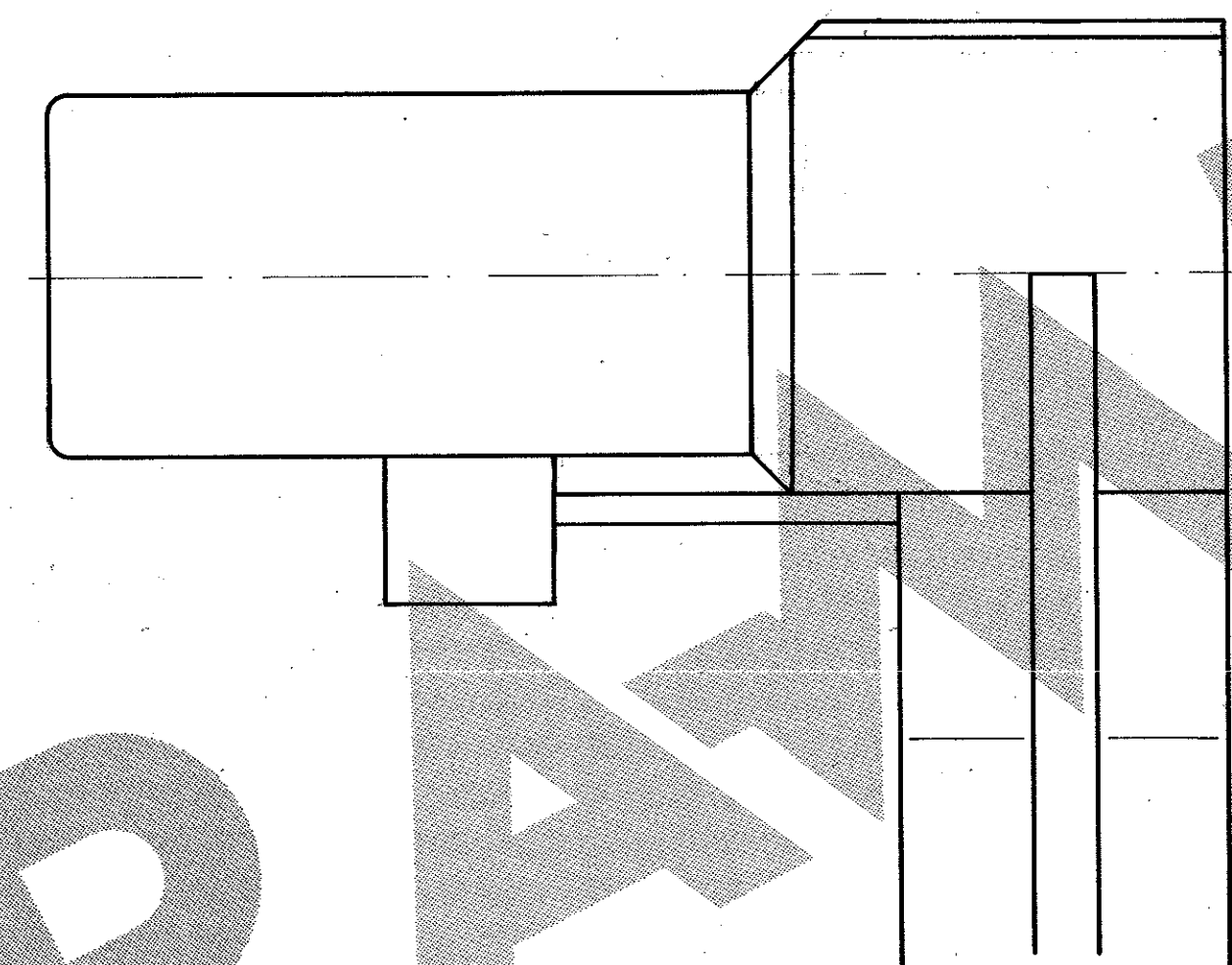
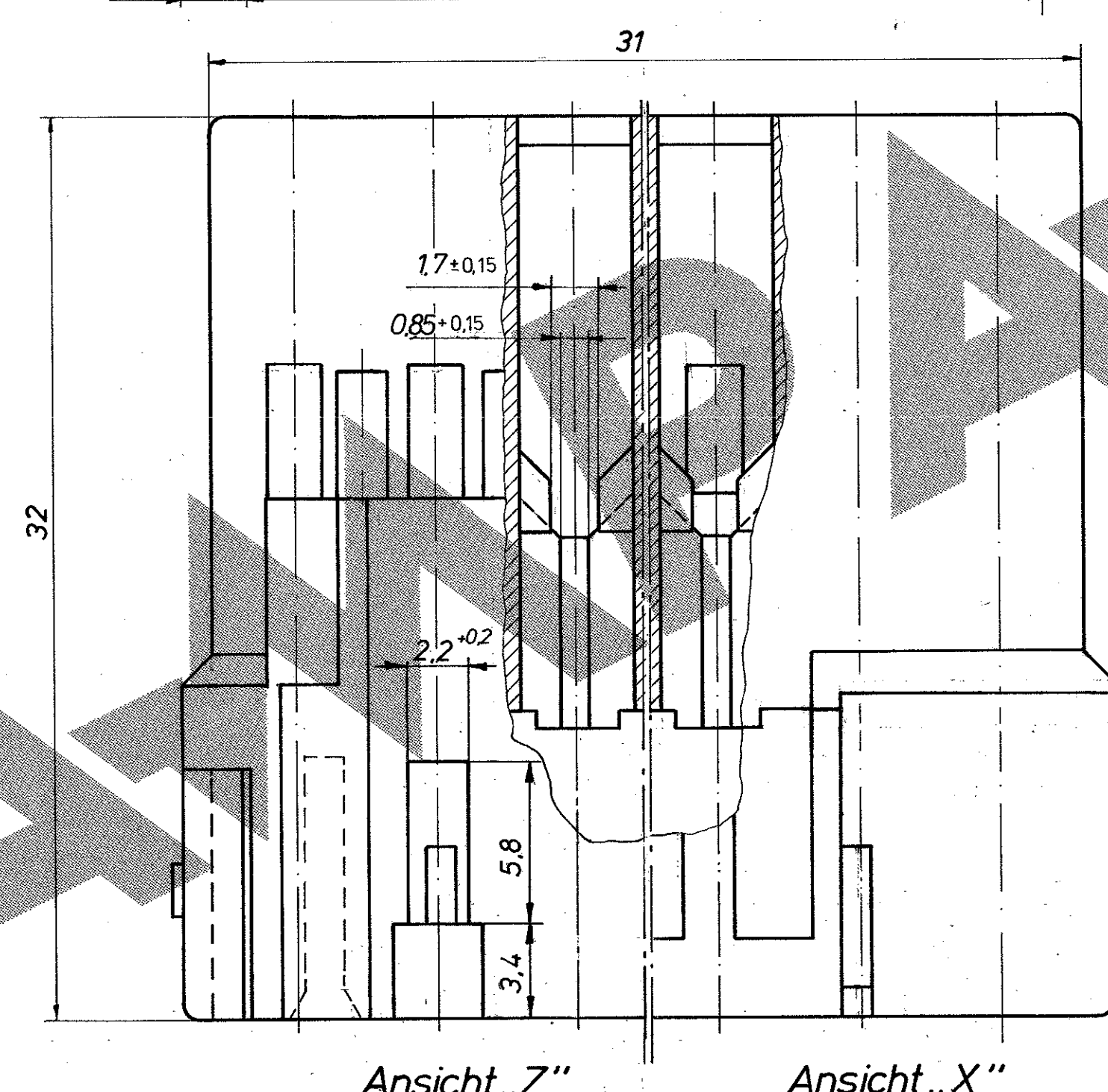
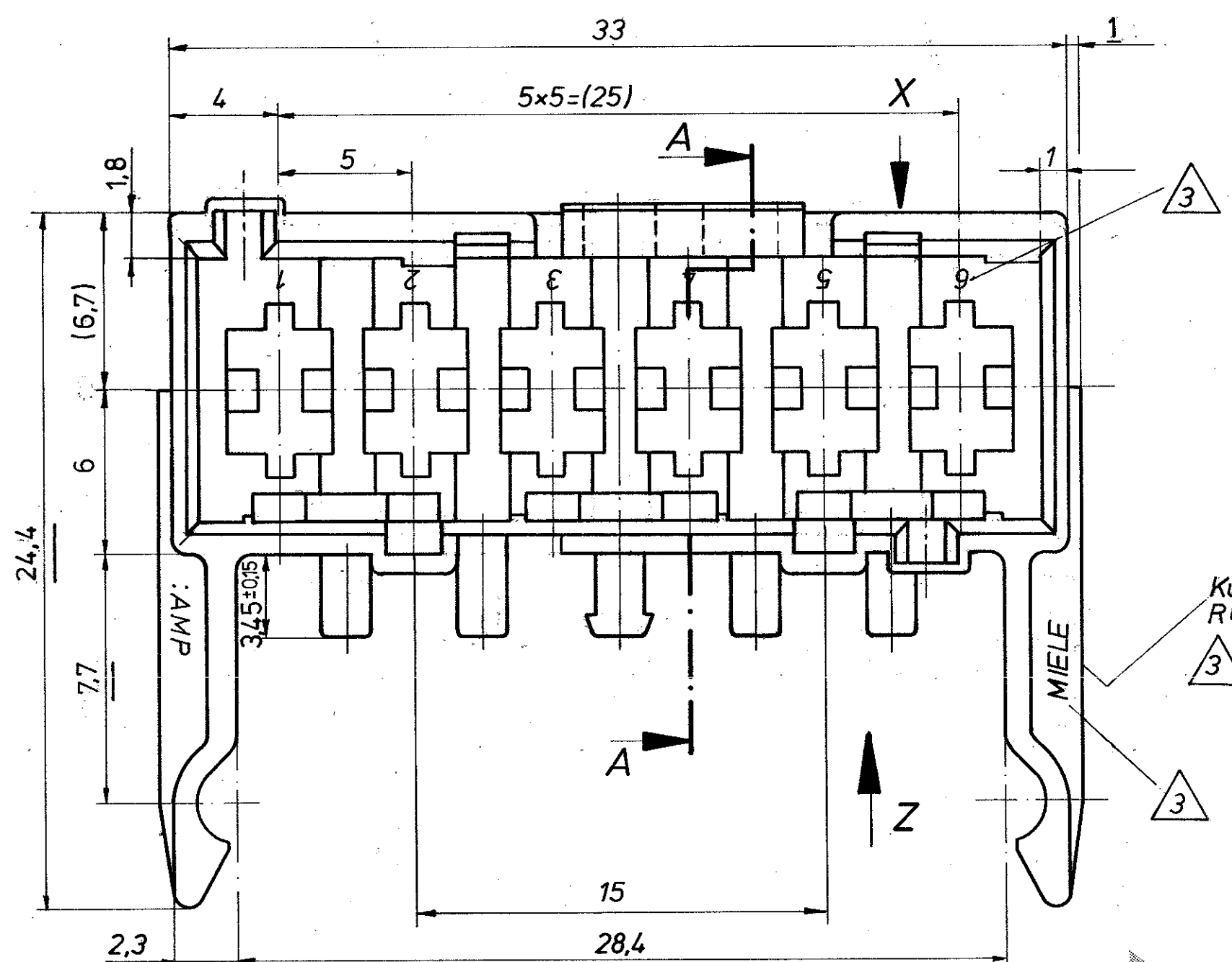


ÄNDERUNGEN, DIE DEM TECHNISCHEN FORTSCHRITT DIENEN, BEHALTEN WIR UNS VOR.

Zeichnung geschützt durch
 © Copyright 1985
 AMP DEUTSCHLAND GmbH
 Alle Rechte vorbehalten

Index	Änderung	Tag	Name
0	PN gelöst	13.12.85	Schnaubeck
1	verschiedene Änderungen	13.1988	Schnaubeck
2	Zeichnungskorrektur	17.5.93	Schnaubeck



- 1 Kammer geeignet für Fastin/Faston Tabs 6.3x0.8 (PN 60 294, DGB 0,3 - 0,8 mm²)
- 2 Passende Gegenstecker: PN 927 6821PN0-828 353-6
- 3 Zahlen und Schrift: Fette Engschrift 1 DIN 1451, 0,2 mm erhaben
- 4 Kunden-Nr. austauschbar

Schnitt A-A

Ansicht „Z“

Ansicht „X“

VERTRAULICH
 Unveröffentlichte Zeichnung. Alle Rechte vorbehalten.
 Vervielfältigung und Weitergabe nur mit
 Genehmigung durch AMP Deutschland GmbH.

		AMP		AMP DEUTSCHLAND GmbH Langen b. Ffm., West Germany	
		Benennung		6-pol., Raster 5mm Fastin - Faston - Tab - Gehäuse für MRT Motorkupplung	
928 122	Durethan A31, Zytel F 101	natur	Nicht tolerierte Maße ± 0,2 mm ± 1 °	Format C	Zeichnungs-Nr. 928 122
Bestell-Nr.	Werkstoff	Oberfläche Farbe	Maßstab	83-9179-121/3	Blatt-Nr. 1/1
Gez. 15.4.85	Gepr. 1.11.85 Bick	Gepr.			