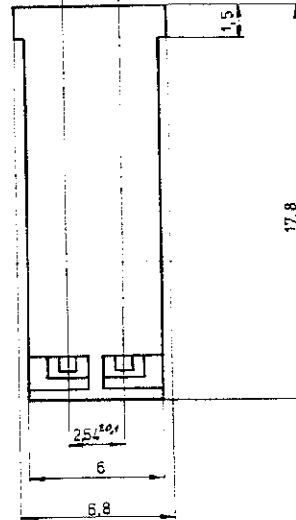
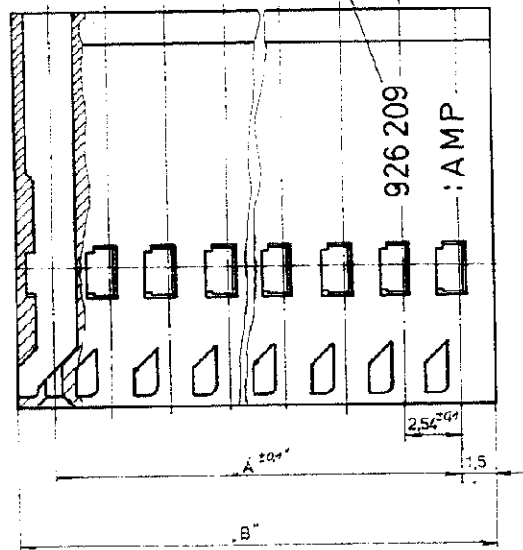


ÄNDERUNGEN, DIE DEM TECH-  
NISCHEN FORTSCHRITT DIENEN,  
BEHALTEN WIR UNS VOR

Zzeichnung geschützt durch  
© Copyright 1979  
TEAMP/DEUTSCHLAND GmbH  
Alle Rechte vorbehalten

Index	Änderung	Datum	Signat.
G	FENSTER FÜR RASTFEDER GEÄNDERT	10.07.85	FEUCHTER
G1	REV PER ECO-09-026444	NOV09	AEG
G2	ECR-10-026307	12FEB11	HMR
G3	Obsolescence of P/N 1-926209-5	26JULY 2013	SMT RP

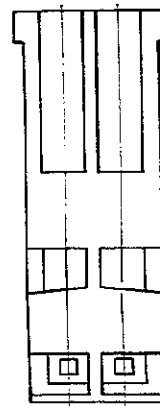
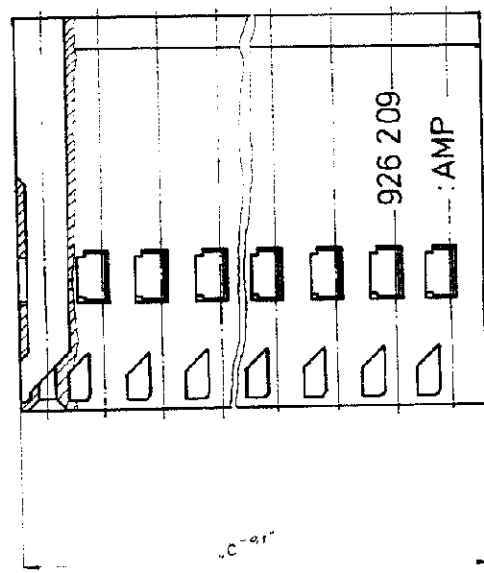
ZAHLEN UND BUCHSTABEN VERTIEFT



NOTE:

- 1 OBSOLETE PARTS: OBSOLETE CIS STREAMLINING PER D.RENAUD/D.SINISI
- 2 OBSOLETE

ANREIHBARE AUSFÜHRUNG



		ANREIHBARE AUSFÜHRUNG						
1	OBSOLETE	0-326209-3	38,06	2 x 15	0-926209-5	14 x 2,54 = 35,56	38,55	2 x 15
1	OBSOLETE	1-35,52	2 x 14	1-13 x 2,54 = 33,02	36,02	2 x 14		
1	OBSOLETE	2-32,98	2 x 13	2-12 x 2,54 = 30,48	33,48	2 x 13		
1	OBSOLETE	3-30,44	2 x 12	3-11 x 2,54 = 27,94	30,94	2 x 12		
1	OBSOLETE	4-27,9	2 x 11	4-10 x 2,54 = 25,4	28,4	2 x 11		
		5-25,36	2 x 10	5-9 x 2,54 = 22,86	25,86	2 x 10		
		6-22,82	2 x 9	6-8 x 2,54 = 20,32	23,32	2 x 9		
		7-20,28	2 x 8	7-7 x 2,54 = 17,78	20,78	2 x 8		
		8-17,74	2 x 7	8-6 x 2,54 = 15,24	18,24	2 x 7		
		9-15,2	2 x 6	9-5 x 2,54 = 12,7	15,7	2 x 6		
		10-12,66	2 x 5	10-4 x 2,54 = 10,16	13,16	2 x 5		
		11-10,12	2 x 4	11-3 x 2,54 = 7,62	10,62	2 x 4		
		12-7,58	2 x 3	12-2 x 2,54 = 5,08	8,08	2 x 3		
		13-5,04	2 x 2	13-1 x 2,54 = 2,54	5,54	2 x 2		
		14-926209-2						

ZEICHNUNG GÜLTIG AB 25.8.1980

**TE** TE Connectivity

Benennung: 2x1 BIS 2x15 POLIGES LOCKING CLIP GEHÄUSE **K**

SIEHE TABELLE PBTP 10% GV SCHWARZ

Identifizierende Merkmale: 2581980

Maßstab: 5:1

Format: C

Zeichnungs-Nr.: 926209

REV: G3